



Informations générales de la SFHM Novembre 2016

Secrétariat : Philippe Albou, 13 cours Fleurus, 18200 St-Amand /
philippe.albou@gmail.com

Site Internet : <http://www.biusante.parisdescartes.fr/sfhm/>

Appel à candidature pour le CA de la SFHM

Des élections vont avoir lieu en cette fin d'année au Conseil d'administration de la SFHM, avec le renouvellement d'un tiers de ses membres (8 postes sur 24)
➔ **Cf. ci-joint l'appel de candidature.**

N'hésitez pas à contacter le secrétariat pour renseignements complémentaires

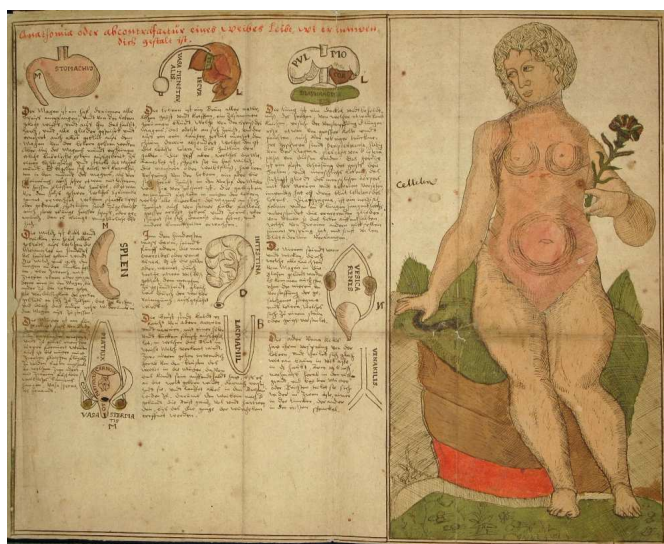
Vendredi 18 novembre 2016 à Paris

Journée d'étude sur le métier d'illustrateur des sciences médicales du XVIe au XXe siècle

Journée organisée par la BIU Santé sur le métier d'illustrateur des sciences médicales du XVIe au XXe siècle, sous la direction de M G METRAUX (université Paris-Sorbonne), Ch. PERROT (université de Lille 3) et J-F VINCENT (BIU Santé, Paris).

En parallèle de cet événement, la BIU Santé propose une exposition intitulée
« **Anatomie d'une image** »

Programme détaillé : Cf. document joint



Anatomie de Hans GULDENMUNDT (16^e s.)

Le Prix de Thèse de la SFHM 2016



La SFHM décerne chaque année des prix donnant droit au titre de Lauréat de la Société. Les prix concernent des mémoires de master ou des thèses consacrés à l'histoire de la médecine, publiés ou soutenus, en langue française, durant les 24 derniers mois. Ces prix sont attribués de la manière suivante :

- l'un au titre d'une thèse de médecine ;
- et l'autre au titre d'une thèse ou d'un mémoire de master émanant d'une faculté ou d'une école « *autre que médicale* ».

➔ **Date limite de l'envoi des thèses et mémoire : 31 décembre 2016**

Renseignements détaillés sur : <http://www.biusante.parisdescartes.fr/sfhm/prix.htm>