


Bibliothèque numérique

medic@

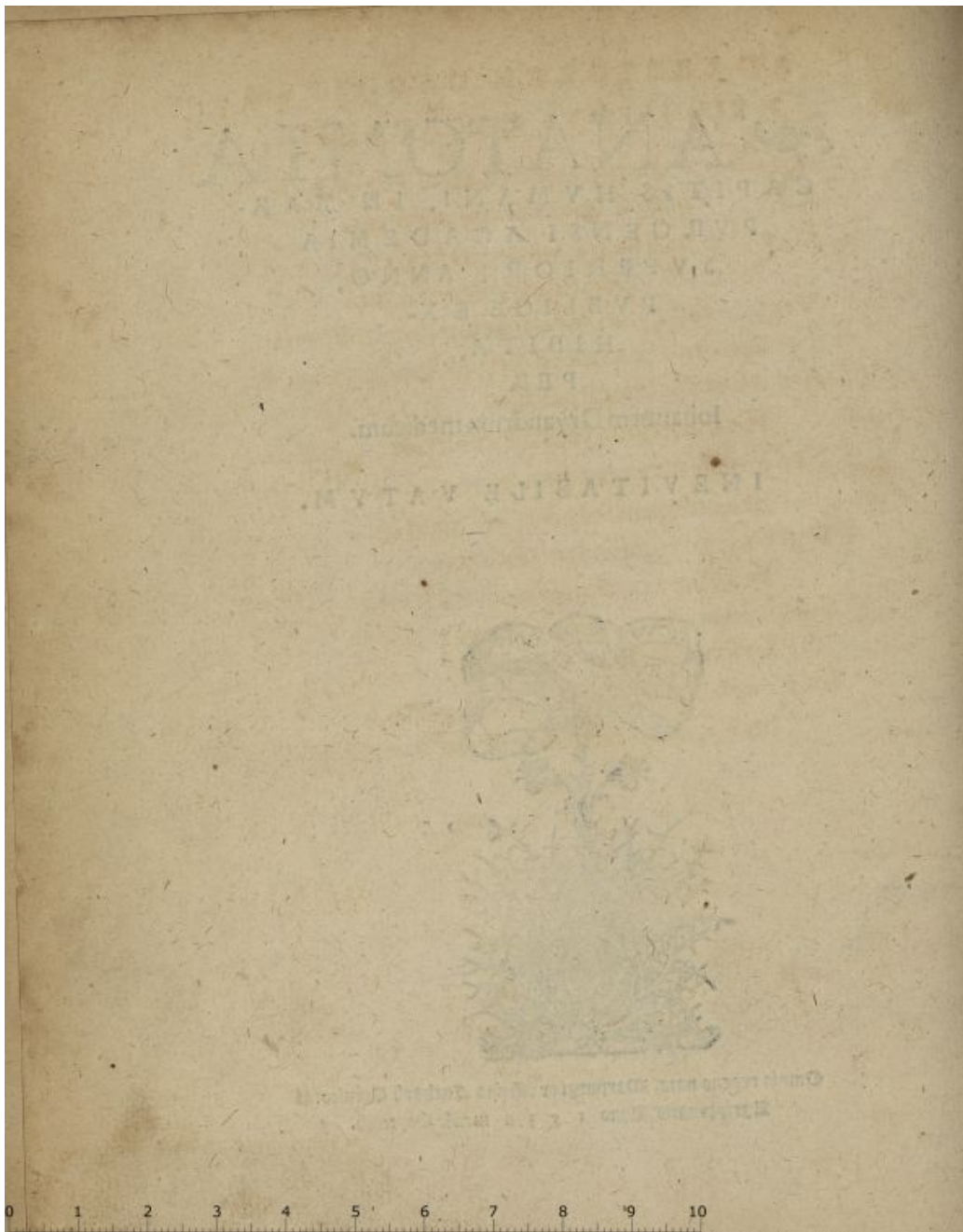
**Dryander, Johann. Anatomia capitis
humani, in Marpurgensi Academia
superiori anno publice exhibita, per
Johannem Dryandrum**

*Marpurgi : ex officina E. Cervicorni, 1536.
Cote : 5544-2*

 **ANATOMIA**
CAPITIS HVMANI, IN MAR-
PURGENSI ACADEMIA
SUPERIORI ANNO,
PVBLICE EX-
HIBITA,
PER
Iohannem Dryandrum medicum.
INEVITABILE VATVM.



Omnia recens nata, Marburgi ex officina Eucharü Ceruicots
Agrippinatis, Anno 1 5 3 6 mense Septemb.



AD LECTOREM CANDIDVM
REINHARDVS HADAMARIVS.

Sola figurarum quia perfectissima, complet
Vndiq; se numeris orbiculata suis.
Ergo Creatoris uoluit diuina potestas,
Vt nostri capitis forma rotunda forer.
Vt globus est igitur, quod continet omnia cælum:
Sphærule sic caput est, dogma quod omne capit.
Ardua sunt illic summi palatia regis:
Hic sedem ratio pars deitatis habet.
Non potes ætheream rimari terreus aulam:
Illius effigiem sed penetrare caput.
Si gestis ergo regnum spectabile, miri
Et lustrare cupis nobile plasma fabri.
Sume librum clari, radio pollente Dryandri
Descriptum, studijs proffit ut ille bonis.
Intima cælestis dominæ penetralia cernes,
Et reliquam, leges cui dedit illa, domum.

CLARISSIMO ORNATISSIMOQVE
VIRO ILLVSTRIS. HESSIAE
PRINCIPIS CANCELLARIO
D. IOHANNI FICINO, DOMI-
NO ATQVE PATRONO SVO
OBSERVANTISSIMO.

S. D. P,



Acit illa tua in prouehendis bonarum li-
terarum studijs, nunquam laudata satis li-
beralitas Cæcellarie ornatissime, ut agmi-
natim te docti suspiciant, colant atq; ue-
nerentur, quasiq; deo tutelari tibi suppli-
cent. Suos proinde literarū fœtus, si quos
produxerint, tibi educandos, tibi proueh-
endos, non inuiti committant. Eadem
ego ratione ductus, quæ, inter dissecan-
dum nuper in Humani capitis Anatomia
ad uium typis atq; figuris exceperam, tibi ob id maxime nuncu-
panda putauit, quo te protectore, nostra liberius prodire queant.
Boni itaq; hunc nostrum qualemcunq; laborem consule, atq; uale
rectissime. Marpurgi.

H. T. Deditissimns.
Io. Dryander medicus.

RECTOR ACADEMIAE MARPUR-
GENSIS, RERUM MEDICA-
RUM STUDIOSO.

S. D. P.



Lementissimus illustrissimisque Hessiae princeps PHILIPPVS, quo est incredibili in Academia sua Marpurgeni affectus amore, praeter reliqua felicitatis bona, quibus indies hanc nouam suam scholam exornat, hoc nuper ultro adiecit, auctoritateque regia interposita, ratum esse uoluit, ut quotannis posthac, in medicae professionis usum, receptis ad hanc rem e carcere uel cruce perditorum corporibus, publice semel aut bis, anatomia exhibeatur. Qua auctoritate fretus, superiori anno binas Anatomias alteram Calendis Iunij, Anno XXXV. alteram Martij Calendis, Anni XXXVI. ut est in hoc genere studiorum, non mediocriter exercitatus Iohannes Dryander, medicinae apud nos professor ordinarius, non infeliciter hic publice celebrauit. Idemque in posterum maiori cum diligentia, tum accurata magis demonstratione, sese facturum pollicetur, modo sint, quibus hoc suum studium, atque artis medicinae non contemnendus fructus, quoquo modo probari queat. Idemque studiose lector, tibi, ob id maxime indicandum putauit, ut aliquando medicae rei, hunc amplissimum fructum communem nobiscum habere queas. quod haecenus, maiori animadversione, medicorum dedecore, an periculosiori, etiam aegrorum malo, Germania reiecerit, nescio. Anatomiae sincerum studium, nos honoratiori loco apud nos recipiendum, adeoque pristino suo nitore restituendum, duximus. Hinc est, quod a Dryandro, Anatomiae capitis humani, icones quas inter dissectandam nuper per picturae lineamenta ad uiuum, rectissime exceperat, in studiosorum usum ut diuulgaret, impetrauimus. Quas si placere uiderimus, dabimus operam, ut uniuersi corporis humani, singulae partes, singulis suis picturis, quam rectissime a Dryandro expresse, in lucem tandem prodeant. Interim tam picturis quam figuris Anatomicis, Humanum caput optime exprimentibus, adeoque nostra opera & beneuolentia liberalius fruere, atque Vale felix. Data Marpurgeni 8^{to}

VNIVERSAM FERME CAPITIS HV-
mani Anatomiam, duodecim figuris absolueret animus, cuiq;
figuræ, demonstrationis gratia, suas literas apposuimus.

A. itaque funem significat, qua religatum in circuli modum, est ca-
put ab rasis prius capillis undiquaq;.

Estq; funiculi is circulus, instituendæ Anatomicae operationis ter-
minus, qui excoreandæ cuticulæ, adeoq; ferraturæ locum in cra-
neo exprimit.

B. incisionis lineam à fune supra nasum, per uerticem in occiput
perreptandi indicat.

C. transuersam incisionis lineam circa aures, utring; terminum
funes contingentem significat.

Instrumenta, quibus in Anatomico opere utimur, ut nouaculam,
orbicularem ferram, graphios, forculos, forcipes, & eiusce gene-
ris, reliqua picturis expressa esse uides.

ANATOMIAE CAPITIS HUMANI
FIGURA I.



IN HAC SECUNDA FIGURA, VIDES

duas cranci exteriores cuticulas, ad funiculi usque circulum detectas, excoriatasq.

A. in utroque capitis latere crassiorem cutem, ex qua capillorum prodit seges, designat. Ea est crassioris naturæ, propterea & maiori radice illic capilli nituntur. Sub eaq; cute lentor quidam magis mucosus. Vnde & morborum innumera mala noscuntur.

B. Interiorem ossi capitis concretam, membranam designat, περιρρανείου græci uocant. Hæc ut uniuersum capitis os cingit, sic & sensum plane ministrat.

C. Craneum, cum suis futuris, atque ossium compaginationibus designat. Vbi futuram per os frontis ad nasum, ferme in mulierum plerunque crancis perreptare, secus autem uirorum capitibus, notaueris.

ANATOMIAE HUMANI CAPITIS
FIGVRA SECVNDA



O R B I C V L A R I S E R R A , C I R C V N .
quaque supra funiculi notam, ita craneum pertundimus, ne aliqua pelliculae interius, neque Dura neque Pia uocata mater diuelatur, sensimque superius hemicraneum à reliquo capitis trunco dimouemus.

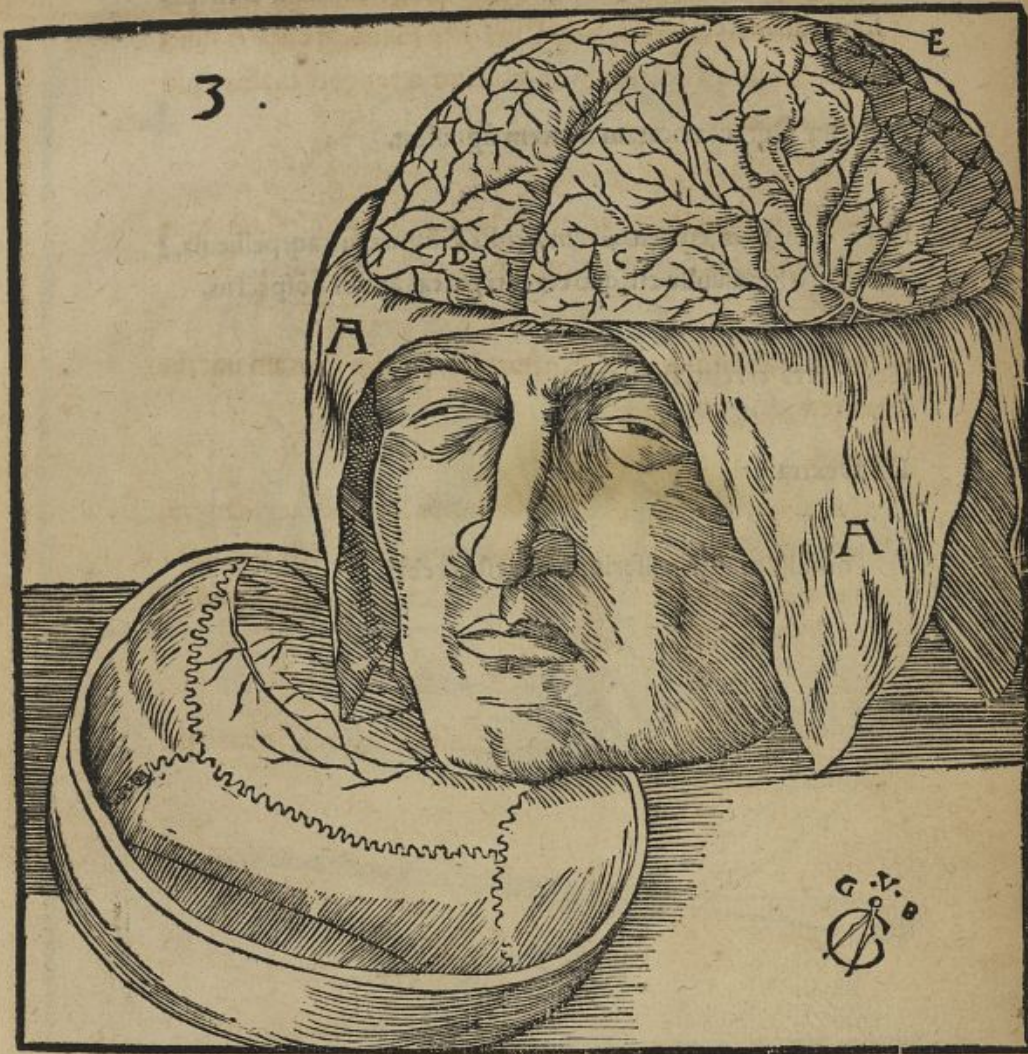
Partem illam superiorem cranei, orbiculari serra dissectam atque diuisam, hic ad figuræ infimam partem apponi uides.

A . Intra craneum durio rem pelliculam, quam Duram uocant matrem, designat.

Cerebrum, tenui adhuc membranula, quam Piam uocant matrem, uarijs & diuersis uenarum & artiarum ramulis distincte circumiectum esse uides. In cerebri substantia, dextram partem sinistræ forma & figura respondere uides.

C . Sinistram, **D .** dextram significat, **E .** medium cerebri tramitem qui partes disiungit, designat.

ANATOMIAE HVMANI CAPITIS
FIGVRA TERTIA



B η

IN HAC FIGVRA EST VIDERE
utranque interiorem, quæ cerebrum uelat pelliculam cum ipsa
substantia cerebri,

A itaque Duram uocatam matrem significat.

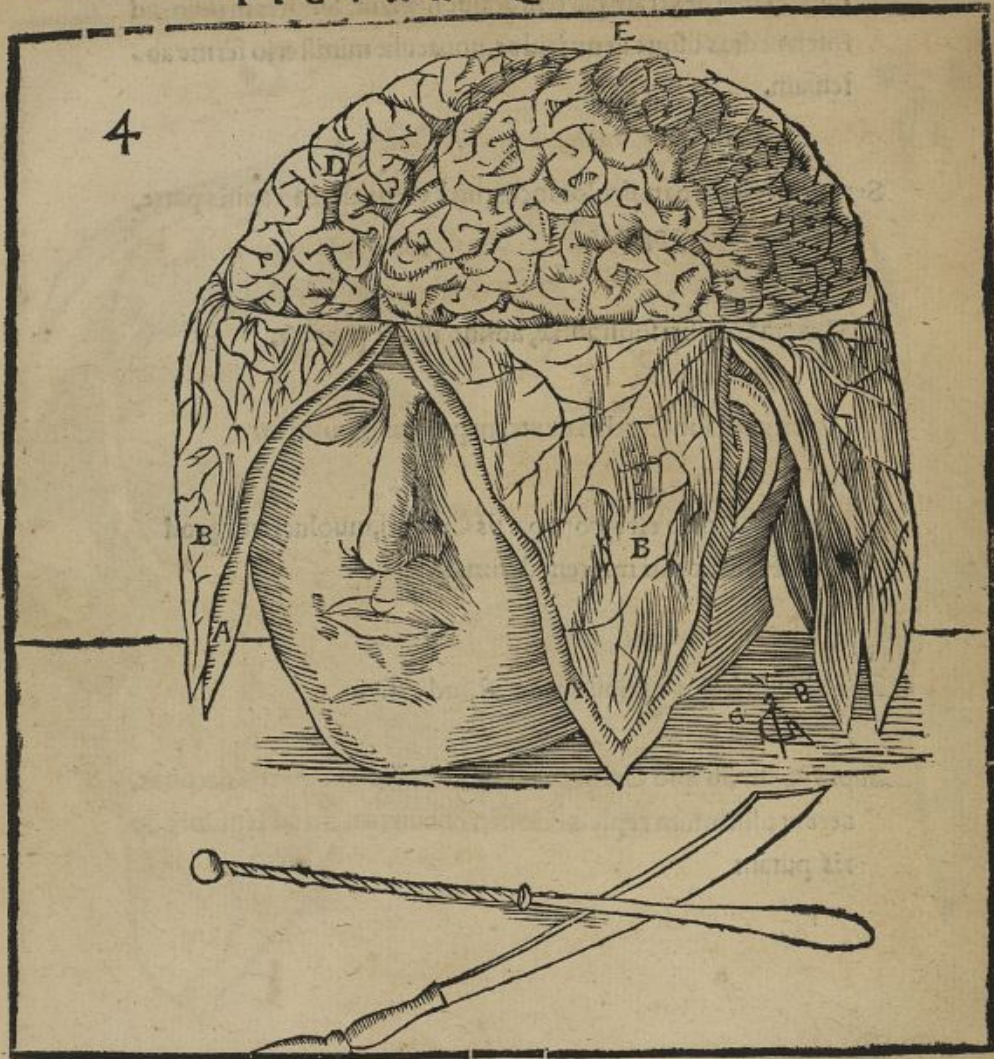
B Piam matrem, cū uenarū ramusculis designat, utraq; pellicula, a
cerebro hic diuulsa est, quo cerebri pateat aptior cōspectus,

C Sinistra cerebri substantia.

D Dextra.

E Confinium atque discriminatio est cerebri.

ANATOMIAE CAPITIS HUMANI
FIGURA QVARTA



IN HAC FIGVRA, VIDES SVBSTAN-
tia Cerebri dextram partem adhuc illaefam, Siniftram uero, ad
intermedios usque uentriculos, nouacula ministerio ferme ab-
sciffam,

Serraturæ, intra panniculos locus, unâ; cum reliqua capitis parte,
circunquaue apparet.

C. Dextra Cerebri substantiæ, adhuc illaefæ pars est.

D. Pellicula hanc Cerebri dextram partem inuoluens.

A. A membranula est amotæ partis Cerebri, inuolucrum, quod
suprà Piam uocari matrem diximus.

E. ubi uentriculorum insinuatio est, indicat.

Supra nasum, in ipso Craneo est notabilis & certa quædã uacuitas,
aereat plurimum repleta. Conferre hunc aerem ad sensum odo-
ris putant.

VIDES HIC IN PRAESENTI FIGURA

ra, ubi ad quantitatem trium ferme digitorum, cerebrum pene traueris, in utroque latere, apparere uentriculum, lunæ nuper nate modo, incuruatum.

Ventriculorum utrinque notæ sunt **E C, E C.**

D. F. L. utrinque circa basim est substantia una pellicularis, rubea, uermis dicta, ex uenis & arterijs composita, quæ ab uno extremo ad aliud cuiuslibet uentriculi tendit, quæ motum habet secundum aliquos, aperiens & claudens uentriculos uoluntarie.

Infra tales uermes ad ipsorum latera, est certa pars cerebri eminens, quam multi assimilant natibus humanis in figura, quæ in elongatione, pariter & clausione uentrium, se contangit: in abbreviatione uero & dilatatione ipsorum abinuicem separatur. Hæc **Carpus in Isagog.**

A. A. Piæ matris pellicula est.

Auriculam, Nasum, Labia atque Mentum extra pelliculam prominere uides.

D V R A M A T E R C V M S O C I A S V A

meninge, ut dextram cerebri à sinistra differminat. Ita & per latum protracta, posterius cerebrum à priori diuidit. Verum hæc secunda duplicatio, non ita uenulis, ut prior inuicem iuncta uideatur. Continet tamen intra se certam quandam uacuitatem, in qua multi ex iugularibus uenis prodeuntes rami, terminantur.

Versus occiput in ista duplicatione est certa uacuitas, uocata lacuna, in quam sanguinis pars exprimitur, uocatur hic locus Aui-cennæ torcular.

Circa **D**. literam, uides notari carunculas mammillares, odoratus ut quidam uocant, instrumenta, prodeuntes neruos, uides 1. 1. 2. 2. Obticos uocatos, uisuiq; addictos neruos, 3. 3. 4. 4. 5. 5. Quibusque neruis sensum suos numeros appositos esse uides.

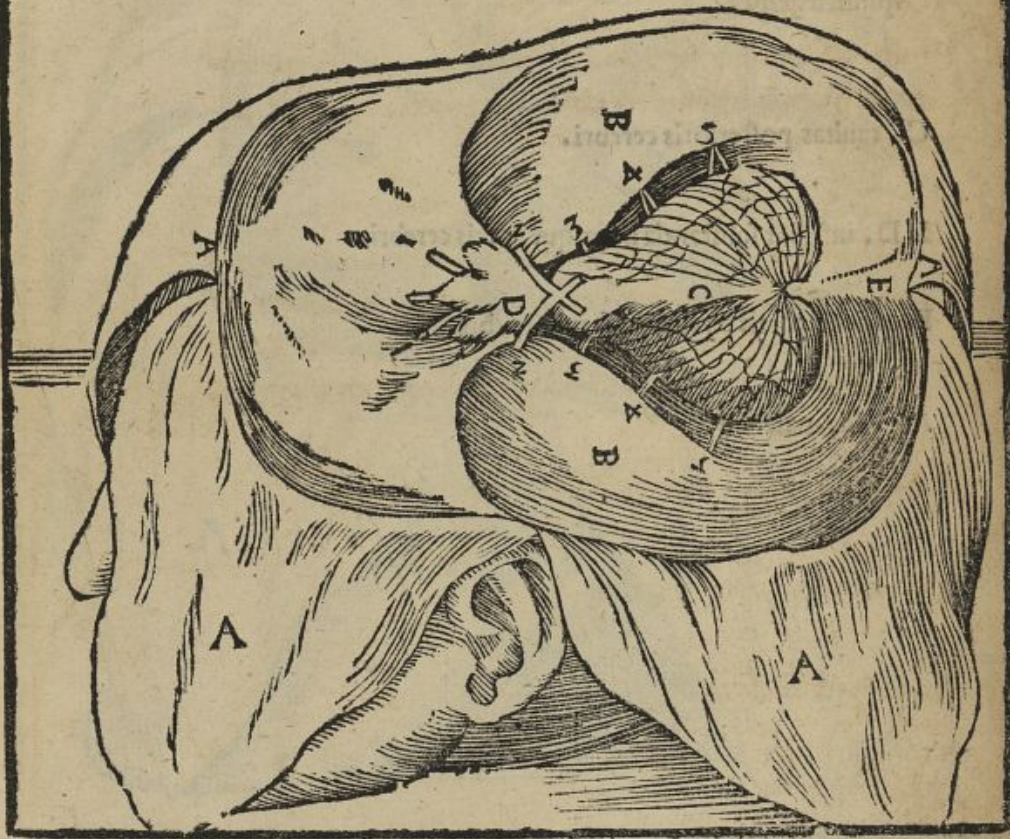
A A. ut hæctenus semper pelliculam cerebri significat.

B B. inferius utrinq; cerebrum.

E. postrema indicat.

ANATOMIAE HUMANI CAPITIS
FIGURA VII.

7



IN POSTERIORI PARTE MEDII VENTRICULI est foramen paruum, quod tendit ad certam quandam uacuitatem, quæ descendendo est uersus locū, ubi est principium nuchæ, & hæc uacuitas non est in posterioris cerebri substantia, ut putant multi, nec est circumdata undiq; à substantia medullari cerebri, sed est inter posterius & anterius cerebrum sita, circumdata notabiliter, uersus posterius cerebrum, à Pia matre ipsum tegente.

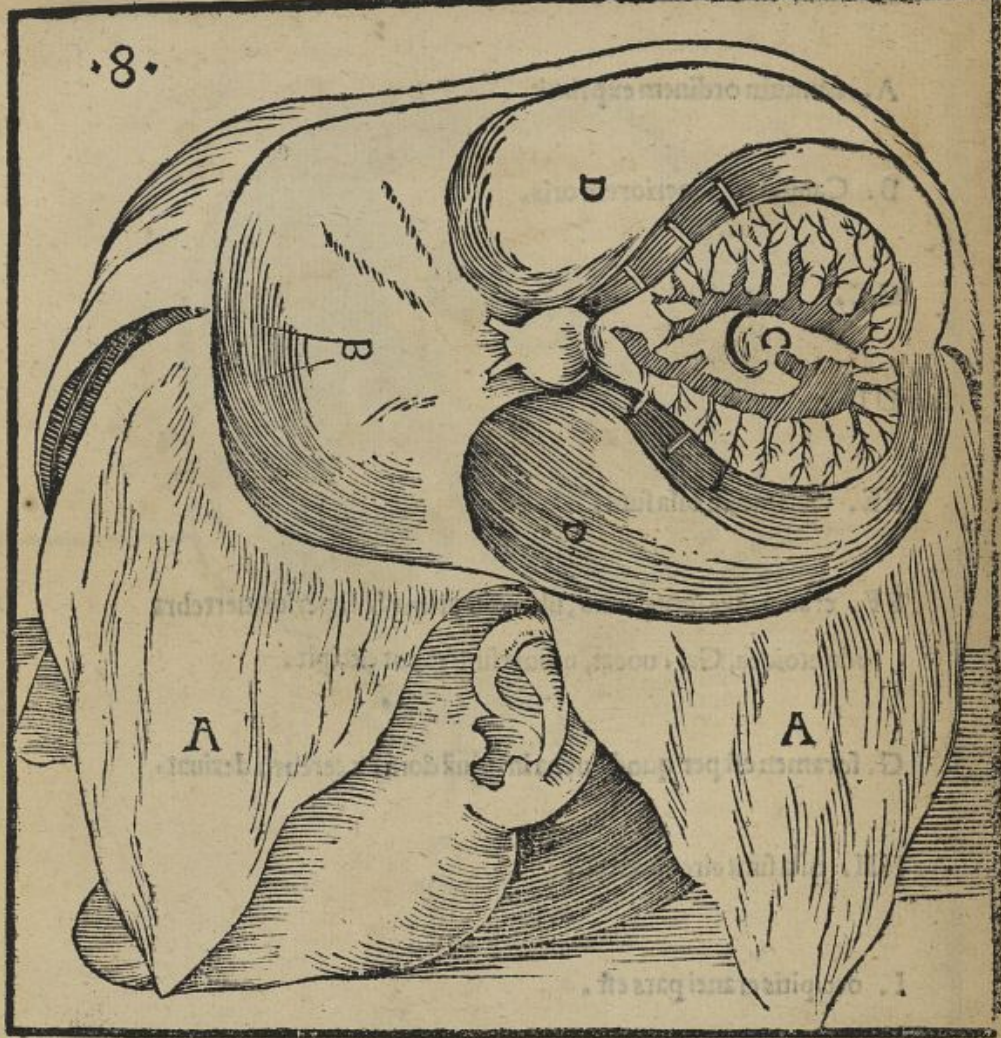
C. cauitas posterioris cerebri.

DD. inferior substantia utriusque lateris cerebri.

B. prioris partis cerebri, infima est substantia.

AA. Pia mater est.

ANATOMIAE CAPITIS HVMANI
FIGVRA OCTAVA



HAEC FIGVRA, CRANEI INFERIO-
rem partem, ubi collo implantatur, indicat.

A. dentium ordinem exprimit.

B. Cavitatem superiorem oris.

CC.

DD.

EE. Calamoidi ossa sunt.

FF. cranei duæ sunt partes, ubi colli prima & superior uertebra
odontoidea, Gal. uocat, uniuersum caput excipit.

G. foramen est per quod nucha in spinã dorsi ex cerebro deriuat.

HH. ossa sunt circa petrosa.

I. occipitis cranei pars est.

ANATOMIAE CAPITIS HUMANI
FIGURA IX.



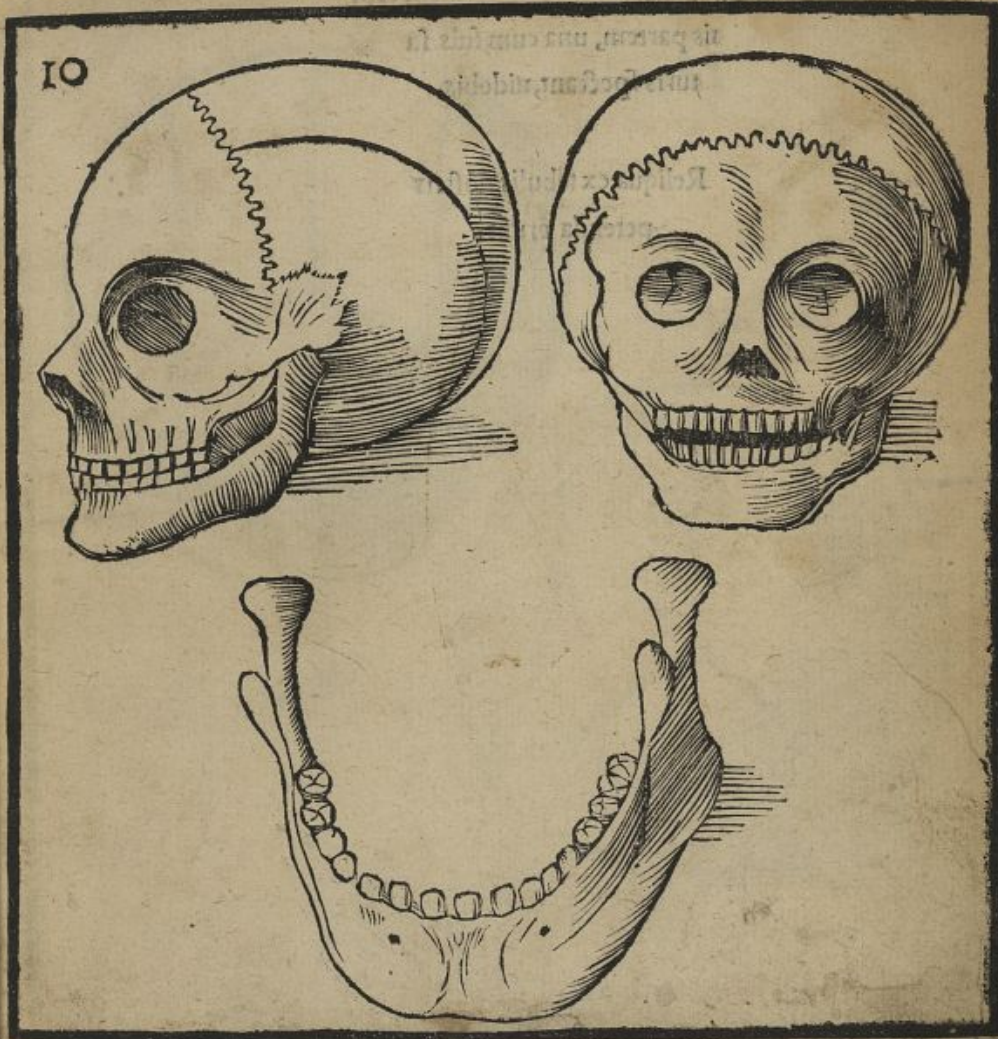
OSSIUM ATQUE SVTVRARVM CRA-
nei ueri situs atque forma in hisce sequentibus figuris expri-
muntur.

Prior pictura futuram stephanoidis, os frontis, os petrosum at-
que os uerticis exprimit.

Secunda, oculorum caua, cum coronalis futuræ semicirculo osten-
dit.

Tertia figura, inferiorem ordinem dentium suo ossi impactorum
indicat.

ANATOMIAE HUMANI CAPITIS
FIGVRA .X.



IN HAC FIGURA RELIQUA

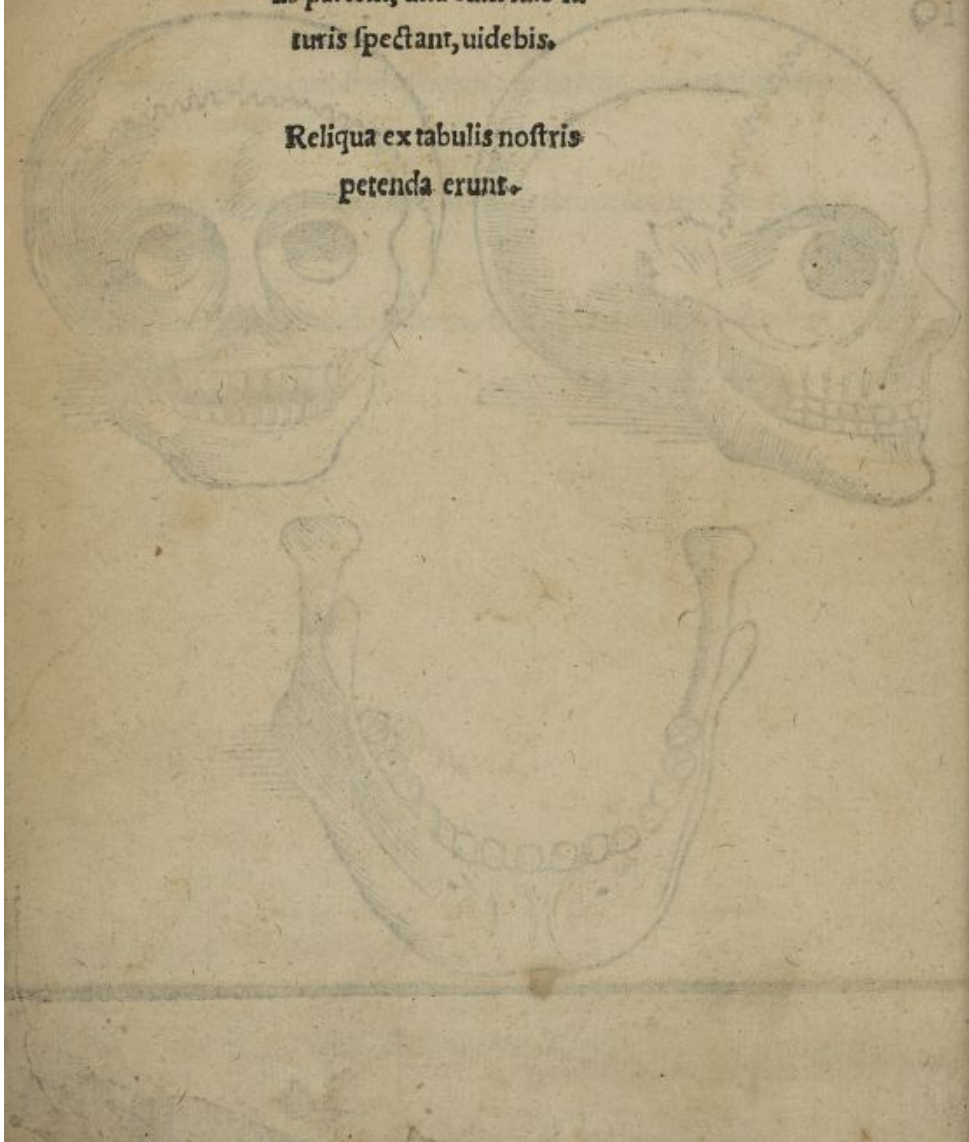
cranei ossa, quæ ad posteriorem capi

is partem, una cum suis fu

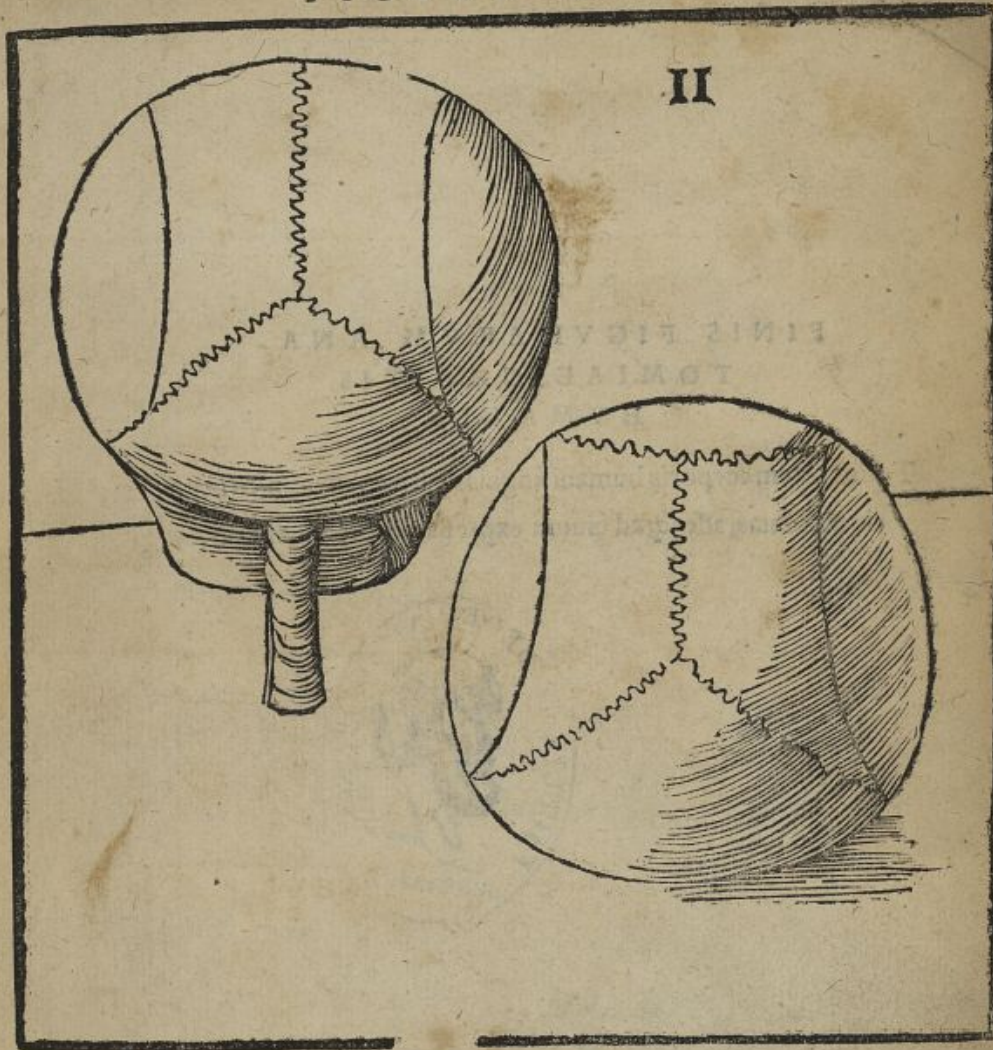
turis spectant, uidebis.

Reliqua ex tabulis nostris

petenda erunt.



ANATOMIAE CAPITIS HUMANI
FIGURA XI.



ANATOMIAE CAPITIS HUMANI
FIGURAE XX

II

FINIS FIGURARVM ANA-
TOMIAE CAPITIS
HUMANI.

Totius autem corporis humani singulas partes, Anatomico nego-
cio absolutas, adeoq; ad uiuum expressas, expectabis breui.

