

Bibliothèque numérique

medic@

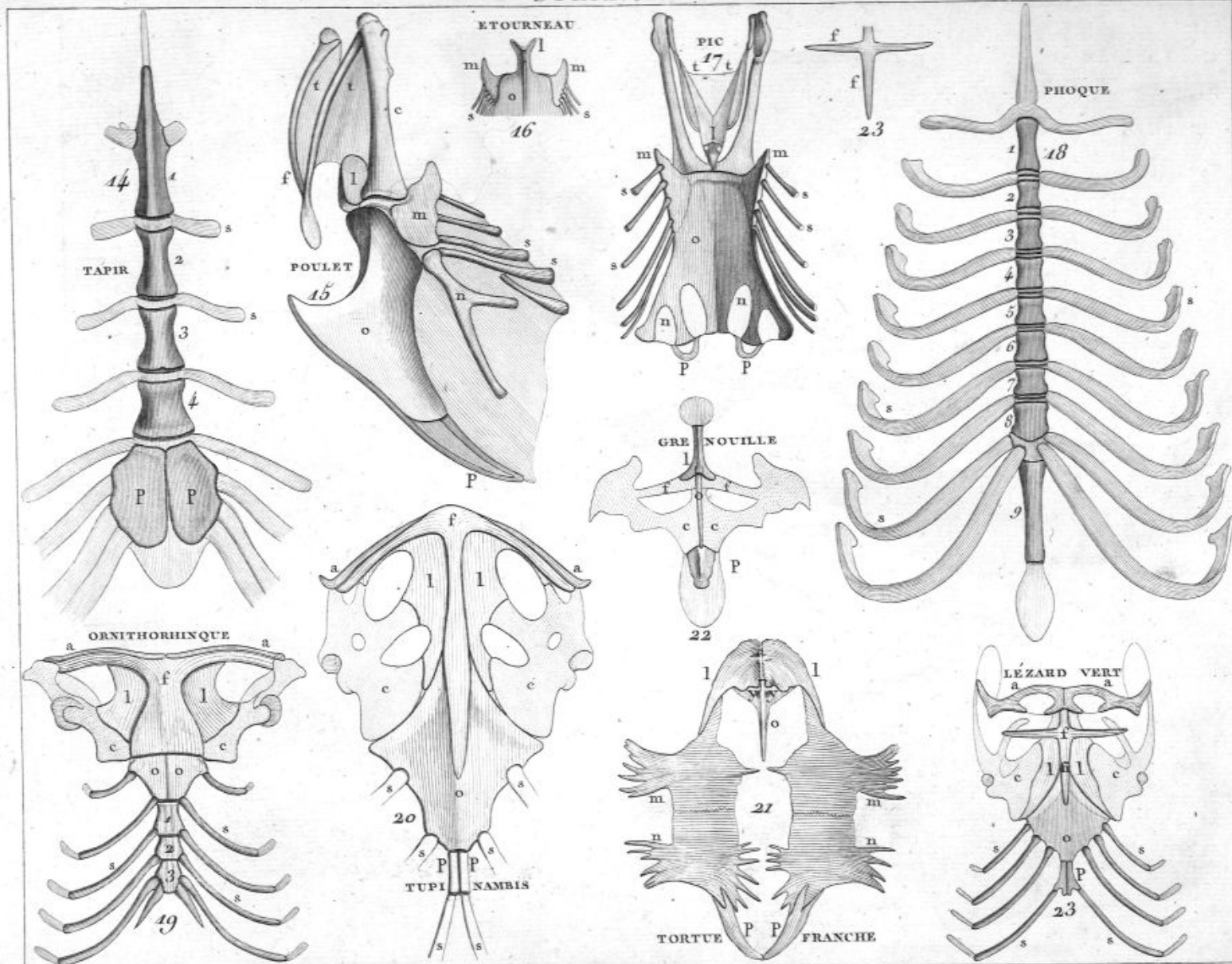
Geoffroy Saint-Hilaire, Étienne. [Atlas de 10 planches tirées de :] Philosophie anatomique. Des organes respiratoires sous le rapport de la détermination et de l'identité de leurs pièces osseuses.

Paris : Méquignon-Marvis, 1818.

Cote : 8242



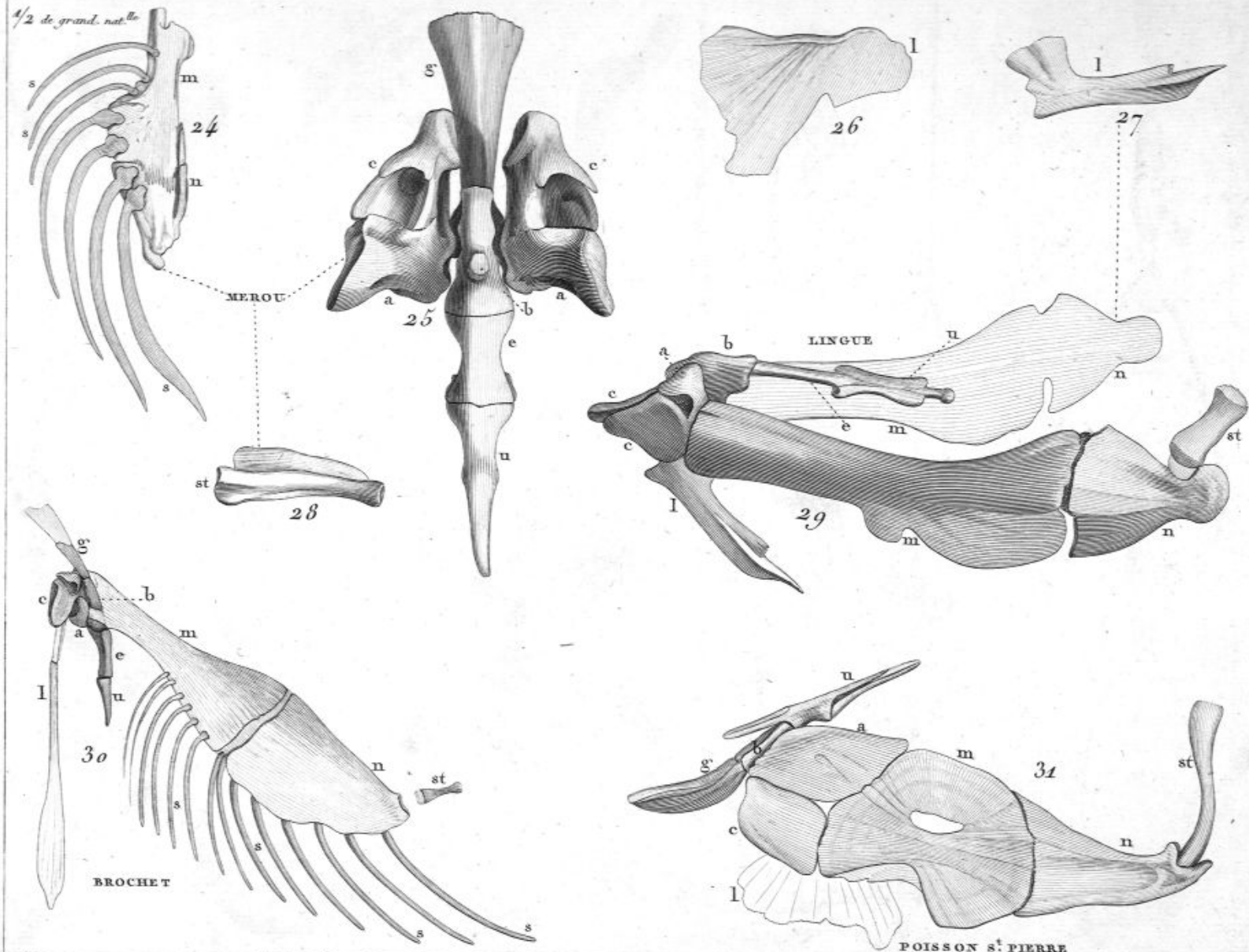
(c) Bibliothèque interuniversitaire de médecine (Paris)
Adresse permanente : <http://www.bium.univ-paris5.fr/hist/med/medica/cote?08242>



HÜET del.

1. Episternal. o. Entosternal. m. Hyosternal. n. Hyposternal. p. Xiphisternal. ss. Côtes sternales.
Clavicules; f. Furculaire. c. Coracoïde. a. Acromion.

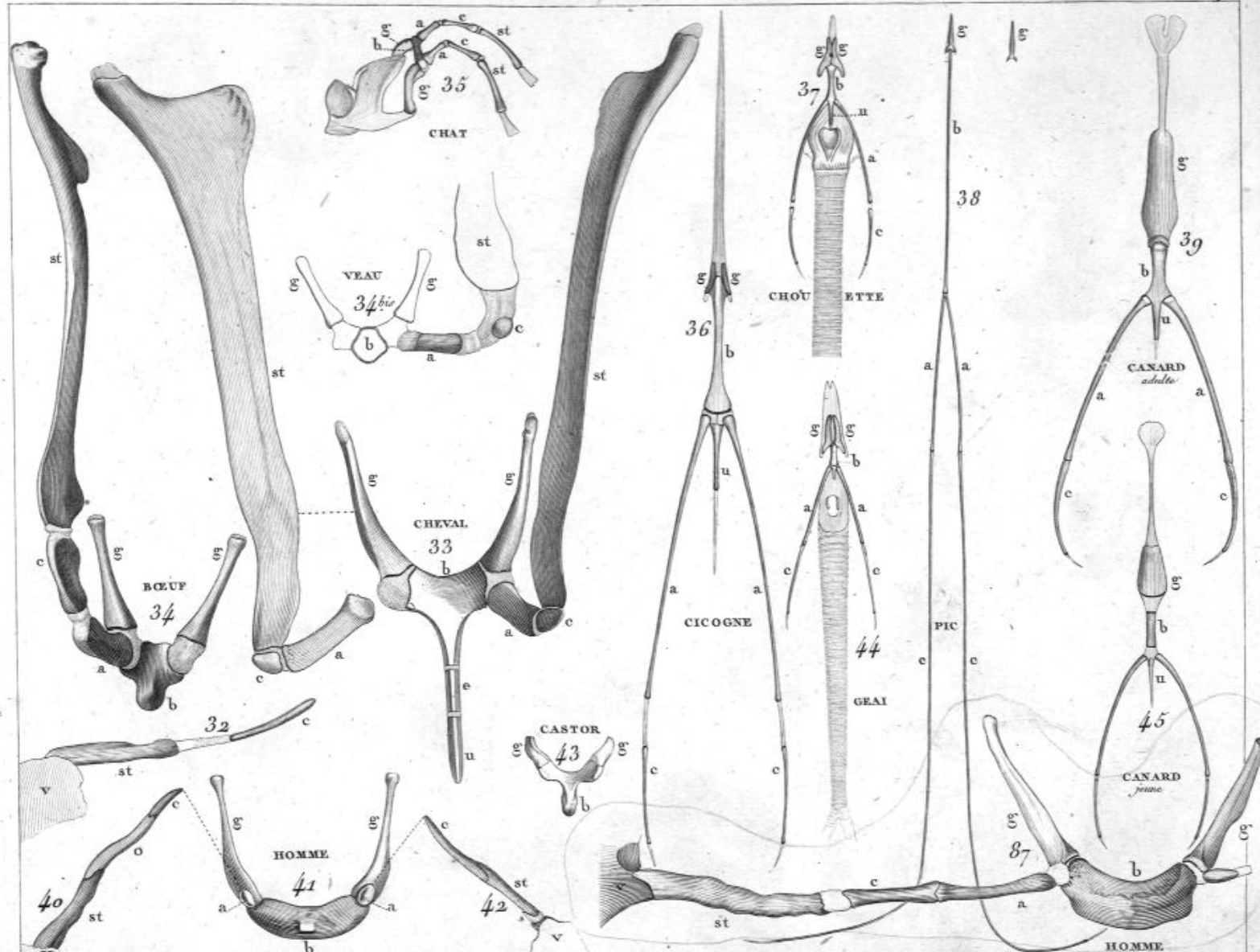
PLÈE père Sc.



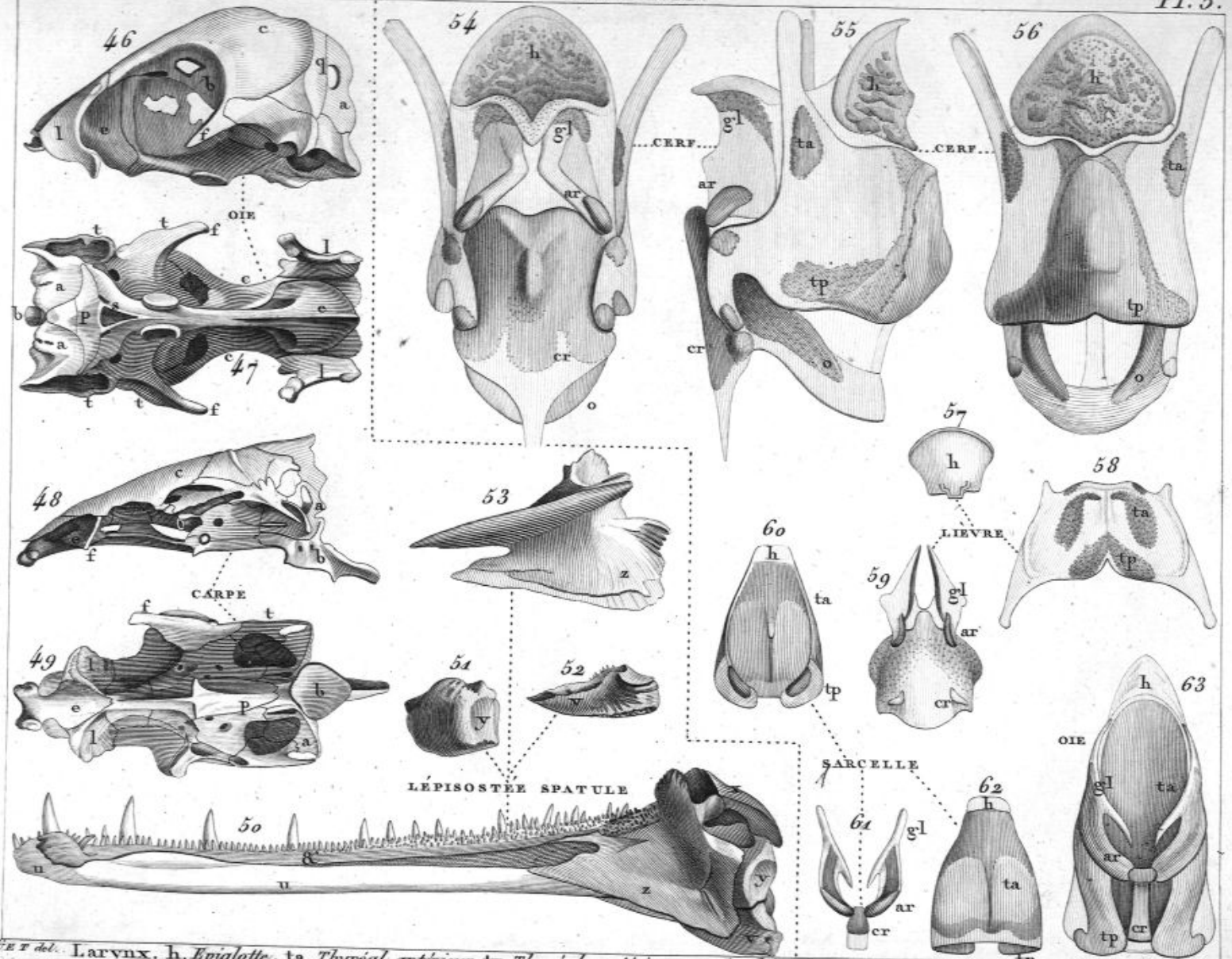
HÜET del.

a. Apohyal. c. Ceratohyal. g. Glossohyal. b. Basihyal. e. Entohyal. n. Urohyal. st. Styliyal.
 l. Episternal. m. Hyposternal. n. Hyosternal. ss. Côtes sternales.

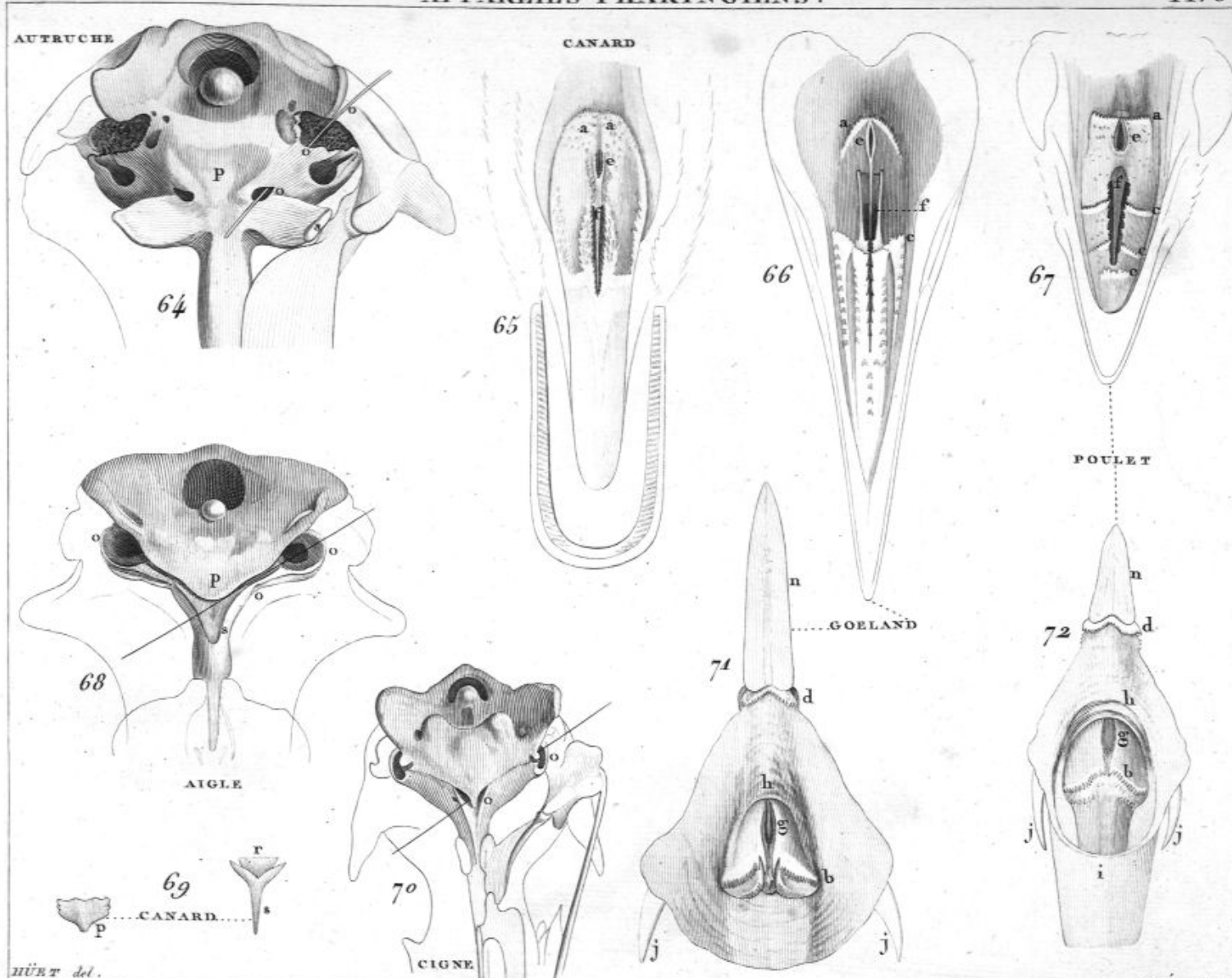
PLÉE père sc.



HÜET del *g.* Glossohyal. *b.* Basihyal. *e.* Entohyal. *u.* Urohyal. *a.* Apohyal. *c.* Ceratohyal. *st.* Stylhyal. *v.* Apophyse vaginale. PLEE père sc.



HUEF del. Larynx. h. Epiglote. ta. Thyroïd antérieur. tp. Thyroïd postérieur. ar. Arythéneal. cr. Cricéal. gl. Glottéal. o. Trachéal. PLEE sc.
 Maxillaire. u. Dentaire. v. Angulaire. x. Coronouïen. y. Articulaire. z. Supplémentaire. &. Operculaire.

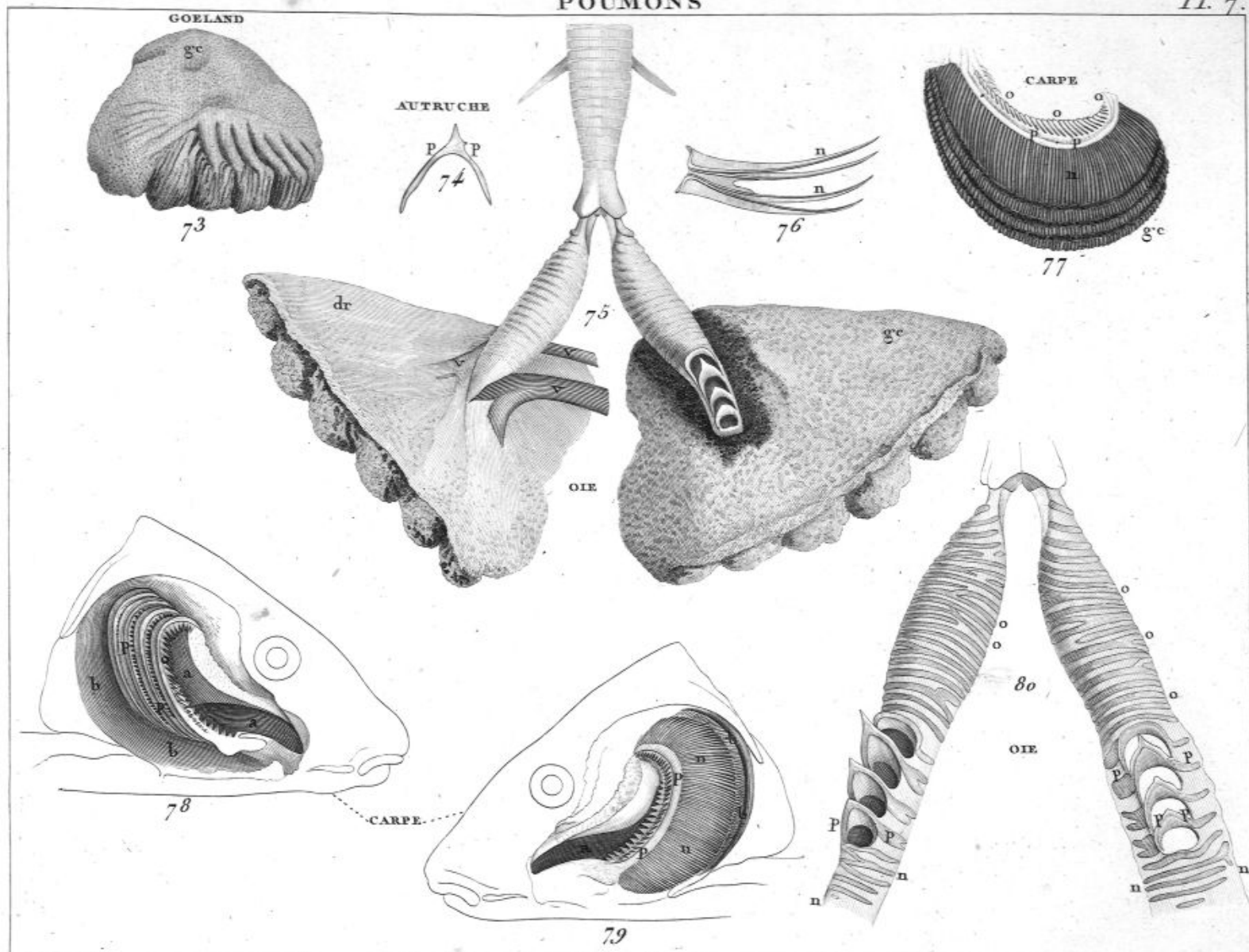


HÜET del.

a. b. Dents pharyngiennes. a. Sup. b. inf. c. d. Dents palatines. c. Sup. d. inf. e. Conduit d'Eustache. f. arrières narines. g. Glotte. h. Epigllotte. i. Esophage.
 j. Cornes styloïdiennes. n. Langue. p. Plaque pharyngienne. r. Sphénoïde post. s. Sphénoïde ant.

PLÉE père Sc.

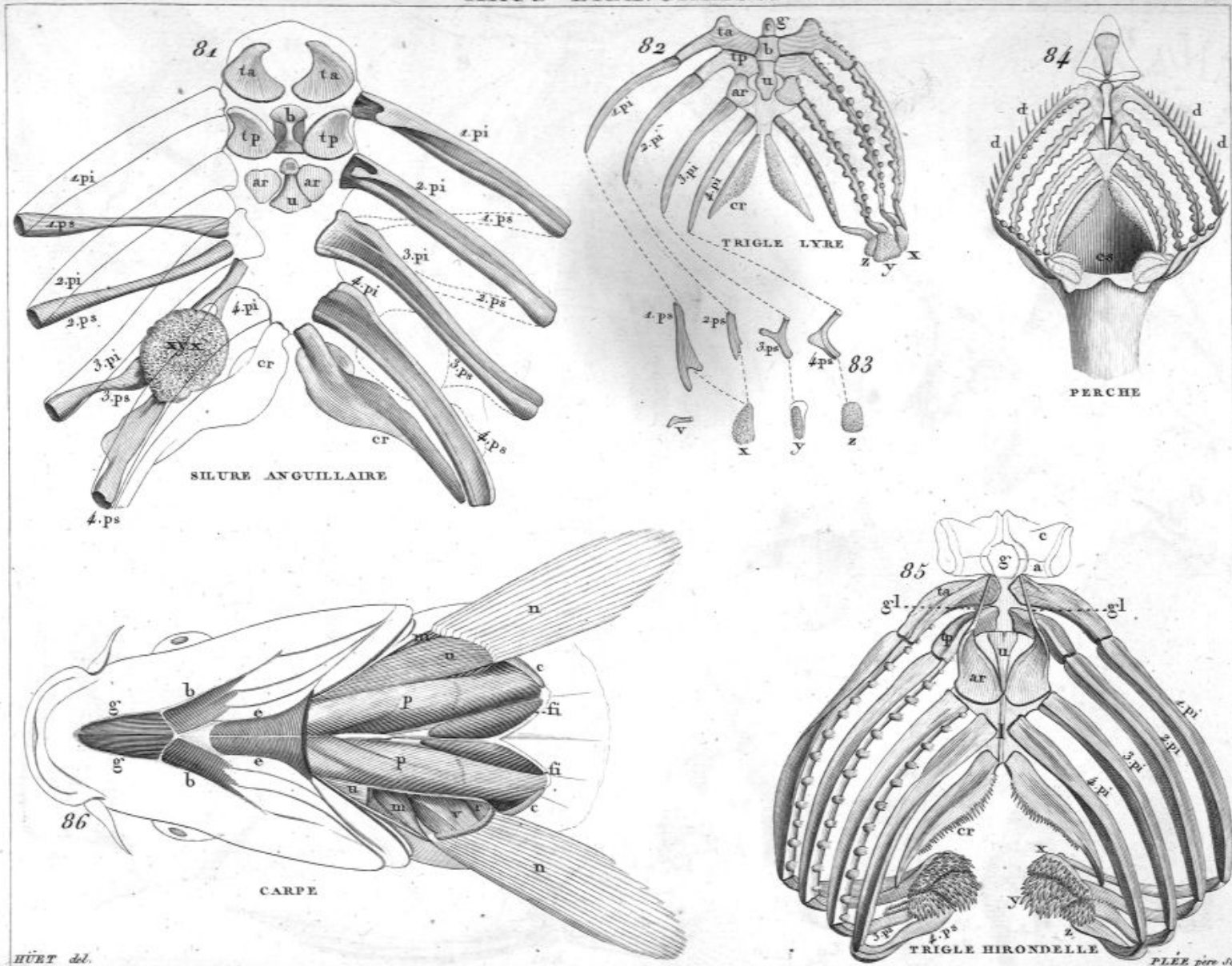
POUMONS



HÜET del.

Poumons; dr. droit. gc. gauche. nn. Bronchéaux. oo. Trachéaux. pp. Pleurèaux.
 Cavités; a. Buccale. b. Pectorale. v. Vaisseaux. pulmonaires.

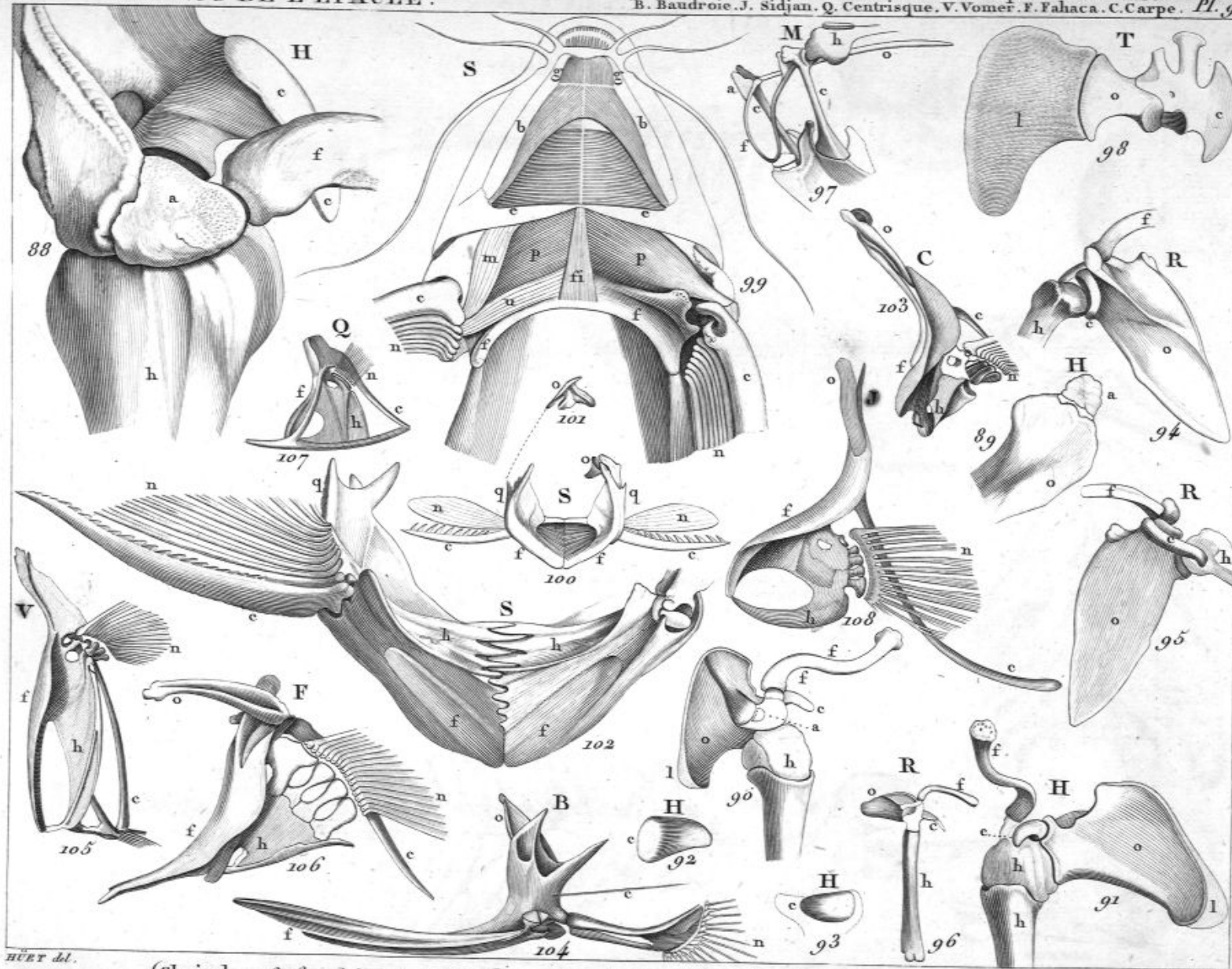
PLÉE père Sc.



a. Apohyal. c. Cératohyal. g. Glossohyal. b. Basihyal. u. Urohyal. pi. Pleuréal inf. ps. Pleuréal. sup. ta. Thyréal ant. tp. Thyréal post.
 ar. Atrhythécal. cr. Crécéal. x. y. z. Pharyngéaux. v. Pteréal. d. Tracheal.

OS DE L'ÉPAULE .

H. Homme . R. Chauve-souris . M. Merle . T. Tupinambis . S. Silure .
 B. Baudroie . J. Sidjan . Q. Centrisque . V. Vomer . F. Fahaca . C. Carpe . Pl. 9 .

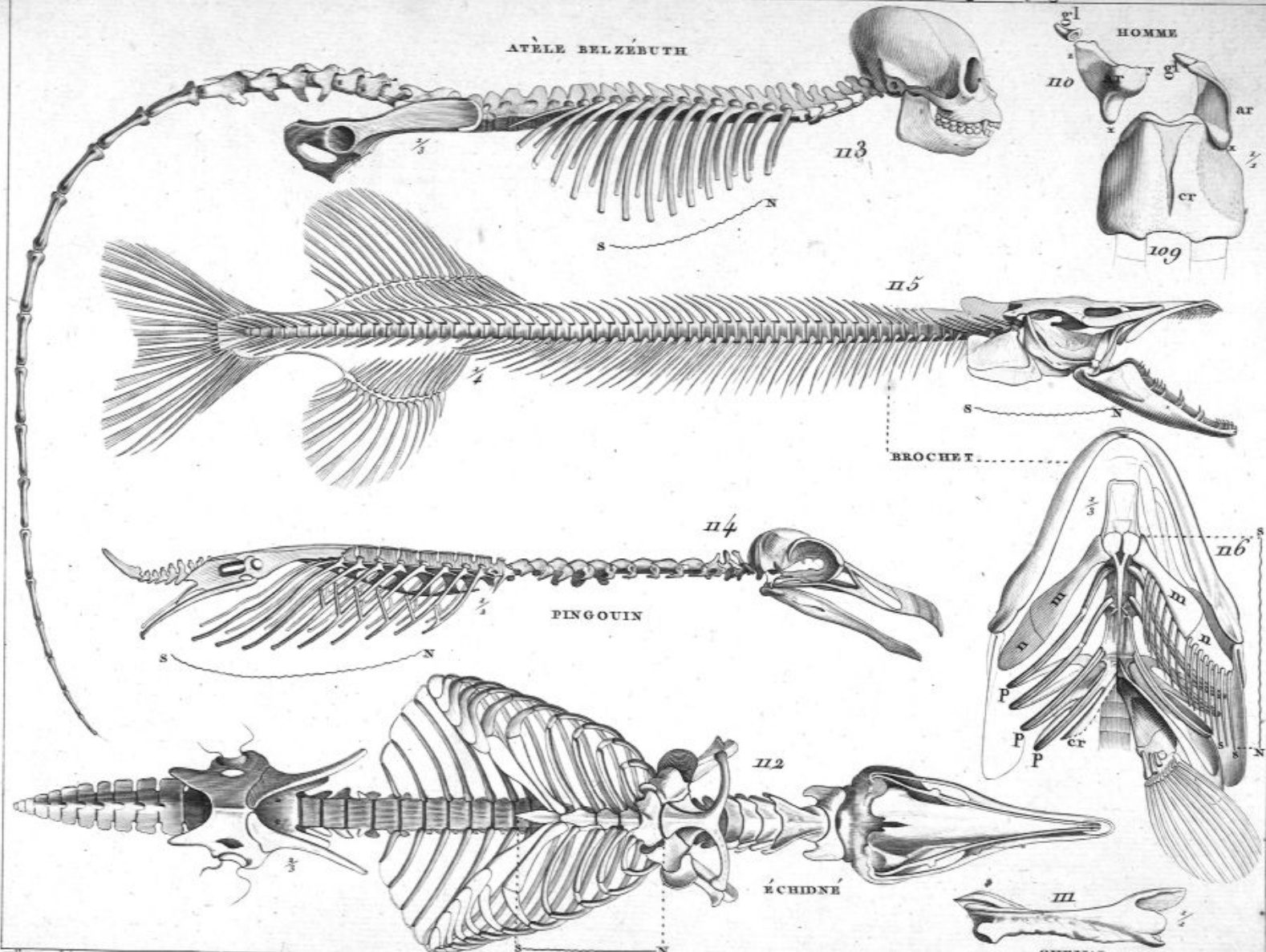


HÜYER del.

(Clavicules. f. furculaire. c. coracoïde. a. acromion.) o. omoplate. l. omolite. h. humerus. n. nageoire. PLEE pise Sc.

SQUELETTES .

109 } cartilages larvngiens.
110 }
111 }



HÜET del.

(S — N) signe des Sternums pour leur situation respective dans les Classes . voy. pages 8 et 9 .

PLEE père Sc.