

Bibliothèque numérique

medic@

CUYER, Édouard. Le corps humain, structures et fonctions. Formes extérieures, régions anatomiques, situation, rapports et usages des appareils et organes qui concourent au mécanisme de la vie

Paris : J.-B. Baillière, 1879.



(c) Bibliothèque interuniversitaire de médecine (Paris)
Adresse permanente : <http://www.bium.univ-paris5.fr/hist/med/medica/cote?08336>

LE
CORPS HUMAIN
STRUCTURE ET FONCTIONS

21735

LE
CORPS HUMAIN

STRUCTURE ET FONCTIONS

FORMES EXTÉRIEURES,
 RÉGIONS ANATOMIQUES, SITUATION, RAPPORTS ET USAGES
 DES APPAREILS ET ORGANES QUI CONCOURENT AU MÉCANISME DE LA VIE

DÉMONTRÉS A L'AIDE

DE PLANCHES COLORIÉES, DÉCOUPÉES ET SUPERPOSÉES

DESSINS D'APRÈS NATURE

PAR

ÉDOUARD CUYER

LAURÉAT DE L'ÉCOLE DES BEAUX-ARTS

TEXTE

PAR

G. A. RUHFF

DOCTEUR EN MÉDECINE
 PRÉPARATEUR AU LABORATOIRE D'ANTHROPOLOGIE DE L'ÉCOLE DES HAUTES ÉTUDES

PRÉFACE

Par M. MATHIAS DUVAL, professeur d'anatomie à l'École des Beaux-Arts

PLANCHES



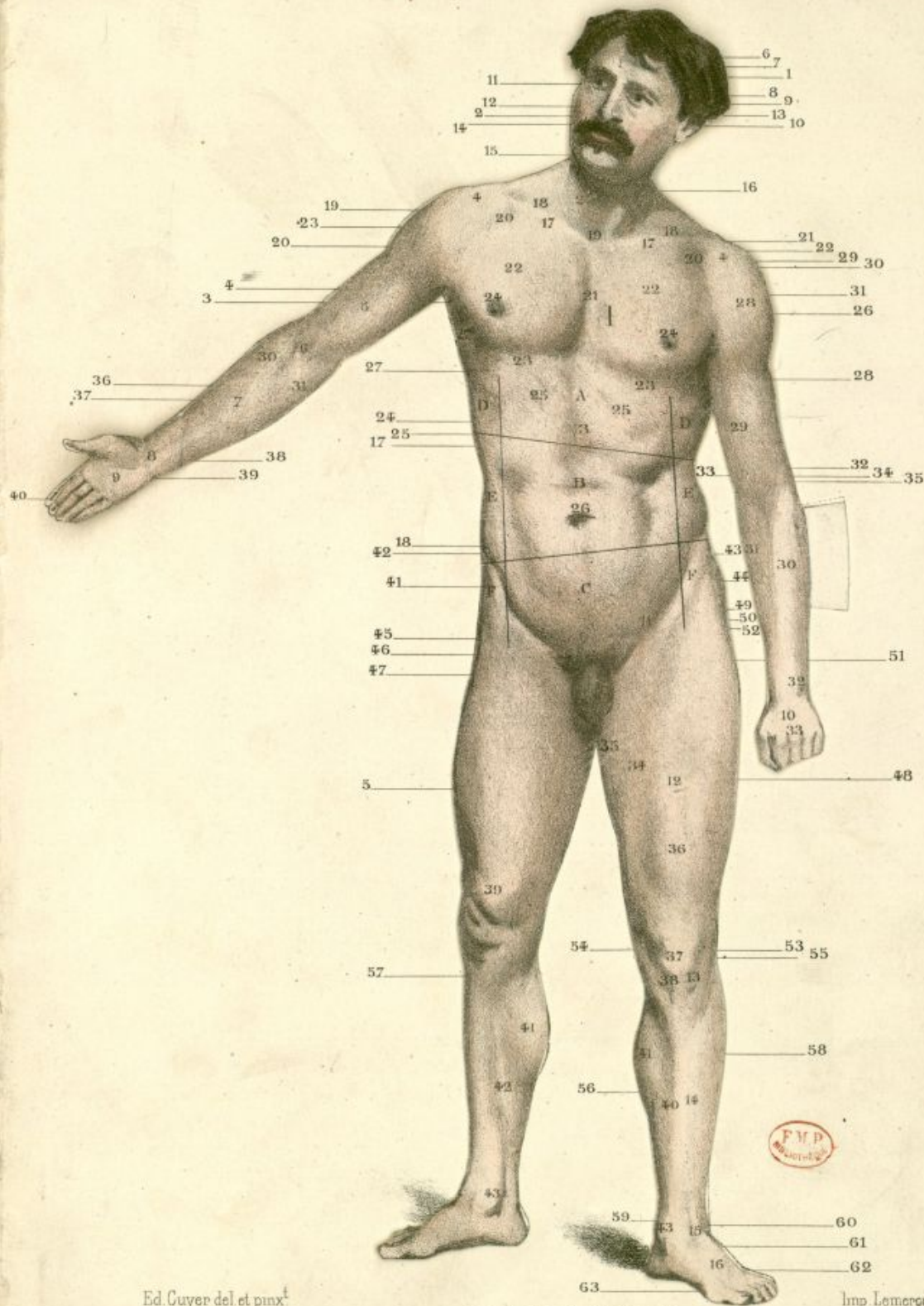
PARIS

LIBRAIRIE J.-B. BAILLIÈRE ET FILS

19, rue Hautefeuille, près du boulevard Saint-Germain

1879

Tous droits réservés.



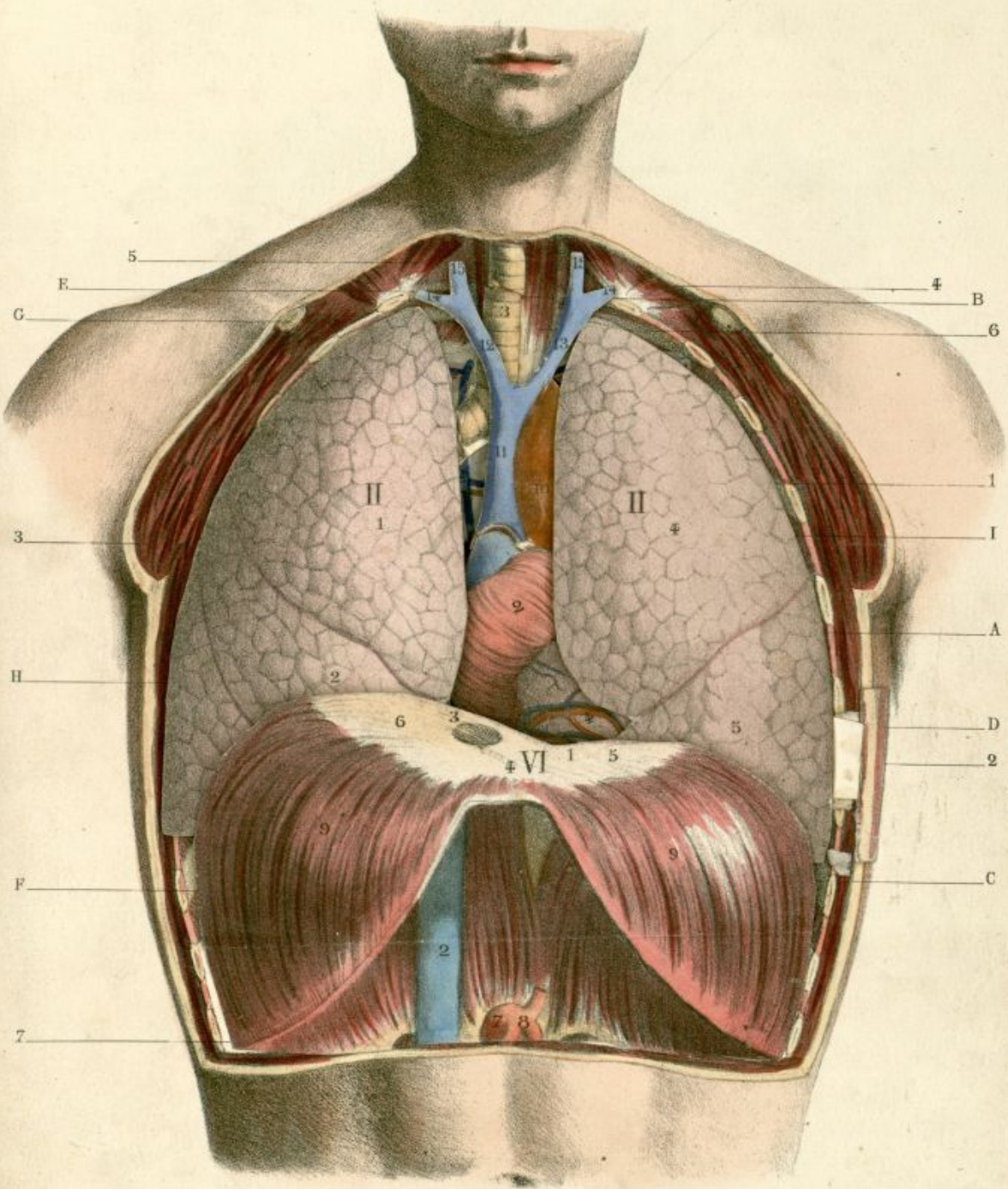
Ed. Cuyer del. et pinx^t

Imp. Lemercier & C^o Paris

LE CORPS HUMAIN

Vue d'Ensemble

Publié par J.B. Baillière & fils à Paris



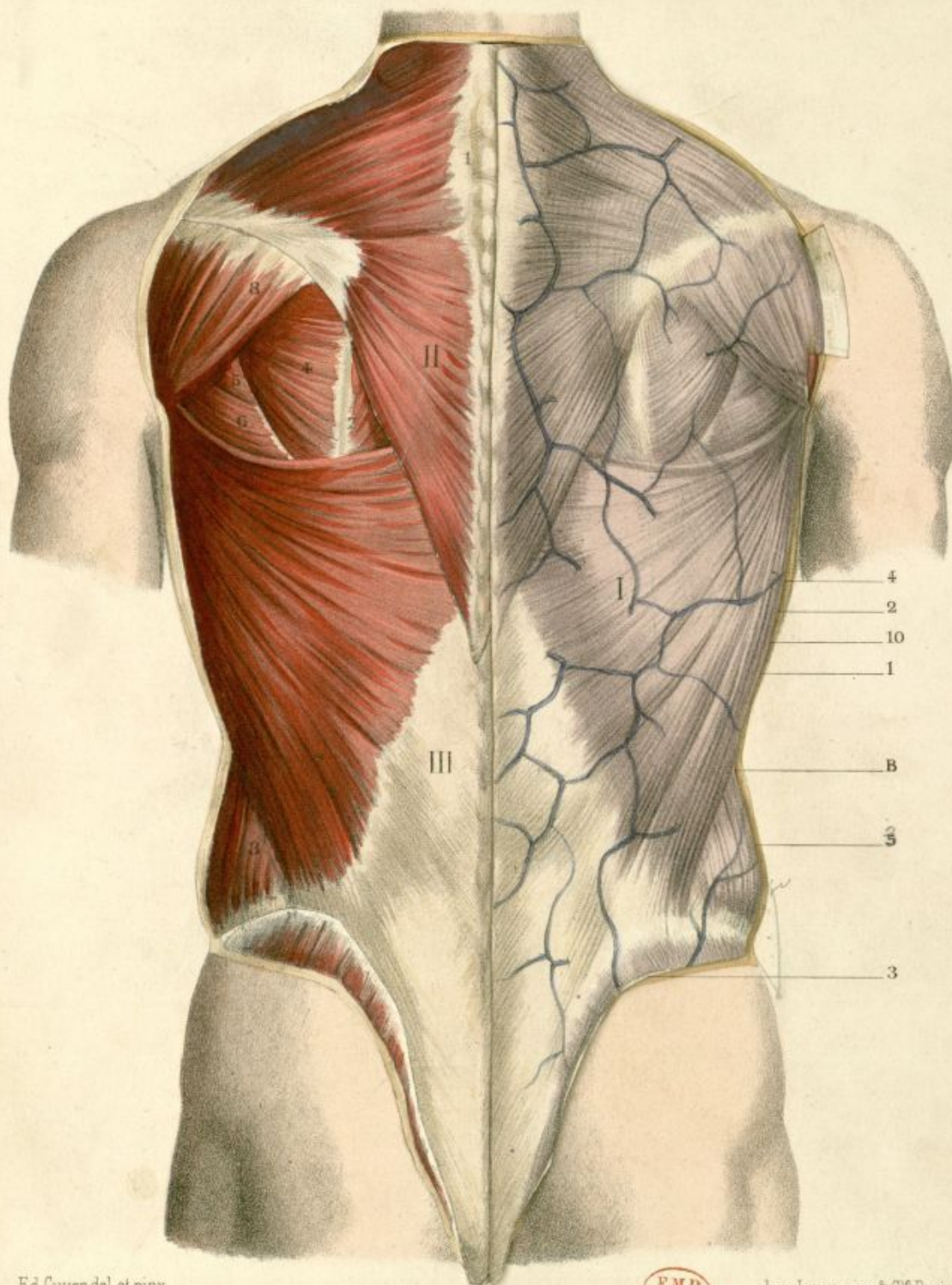
Ed. Cuyer del. et pinx^t.



Imp. Lemercier & C^{ie} Paris.

TRONC ET CAVITÉ THORACIQUE — FACE ANTÉRIEURE .

Publié par J.B. Baillière & fils, à Paris.



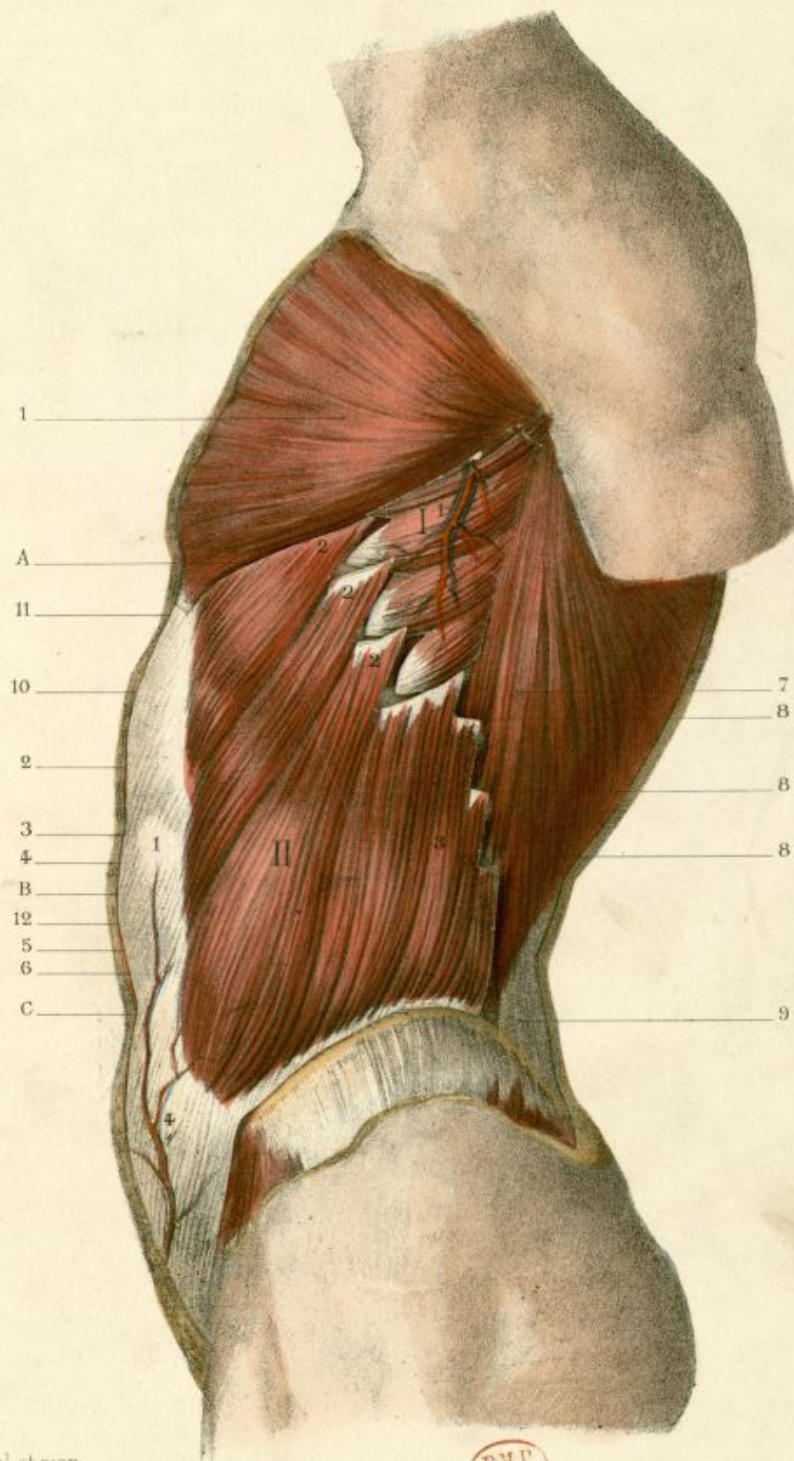
Ed. Cuyer del et pinx.



Imp. Lemercier & C^o, Paris.

TRONC — FACE POSTÉRIEURE .

Publié par J.B. Baillière & fils à Paris



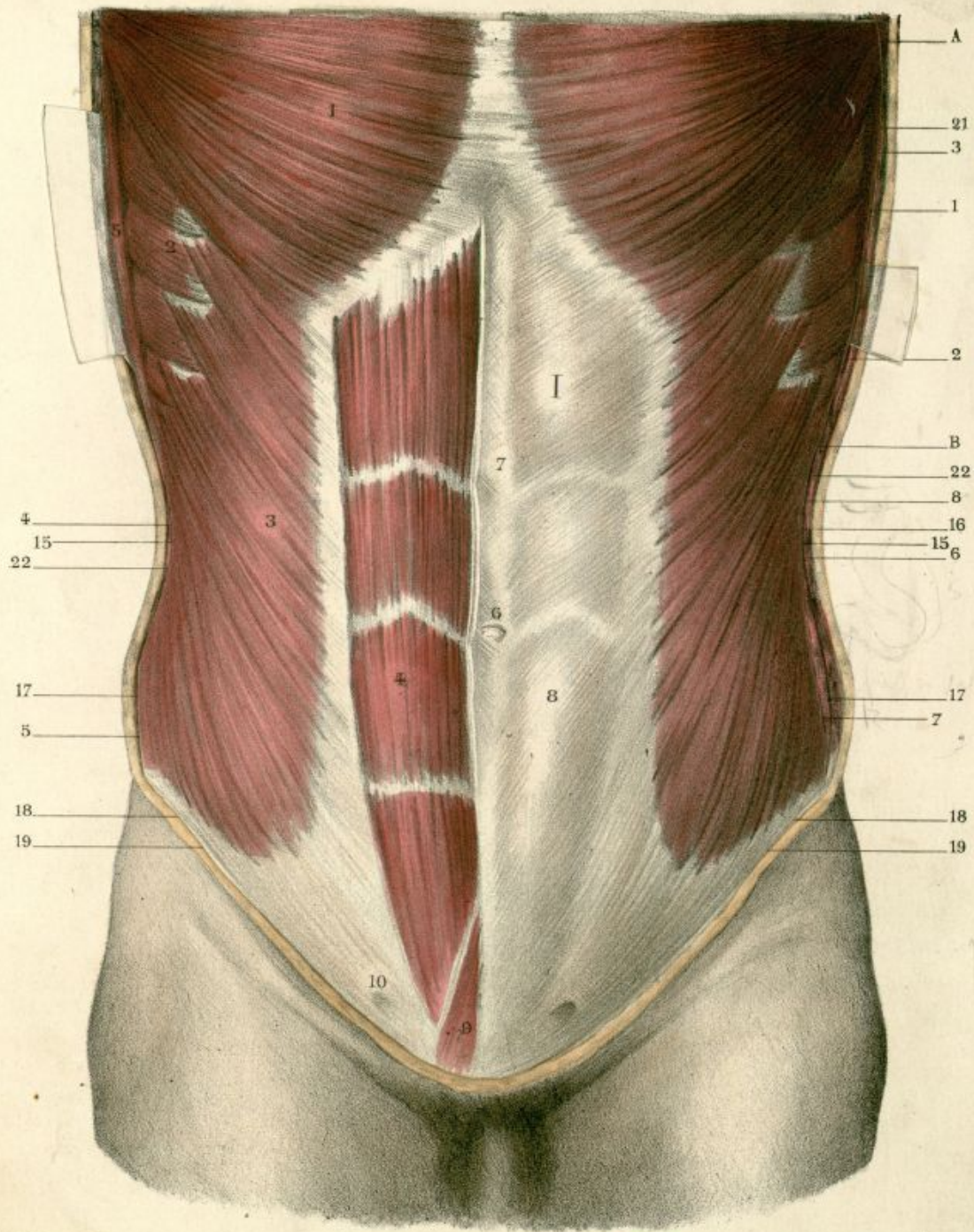
Ed. Cuyer del. et pinx.



Imp. Lemercier & Co Paris.

TRONC — FACE LATÉRALE .

Publié par J.B. Baillière & fils à Paris



Ed. Cuyer del. et pinx.

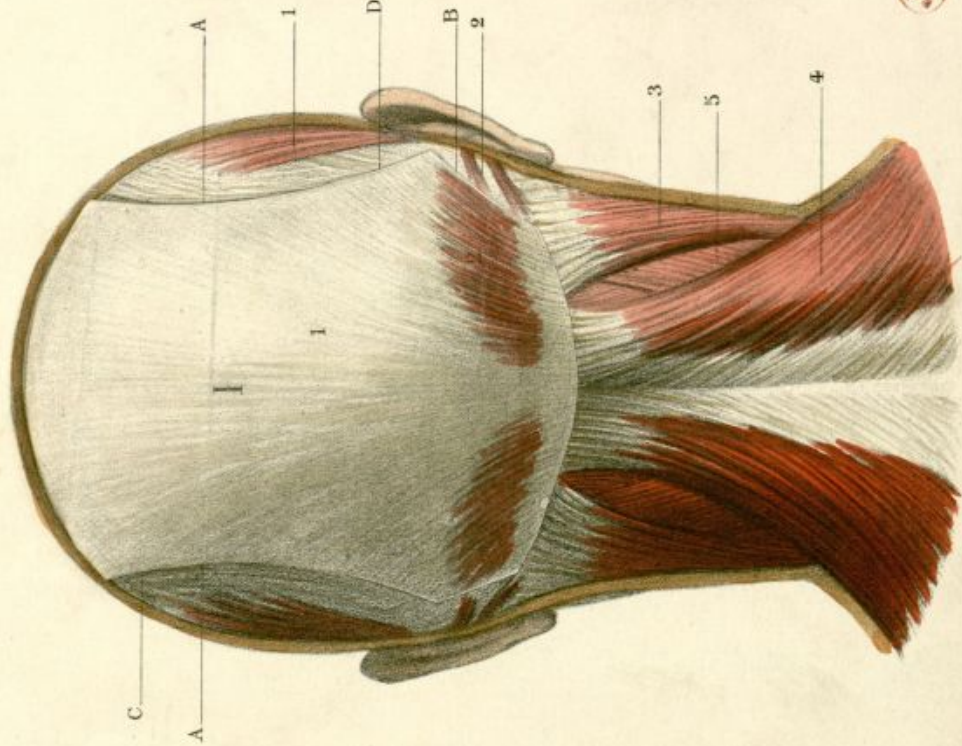


Imp. Lemercier & C^o Paris

TRONC ET CAVITÉ ABDOMINALE — FACE ANTÉRIEURE .

Publié par J.B. Baillière & fils à Paris .

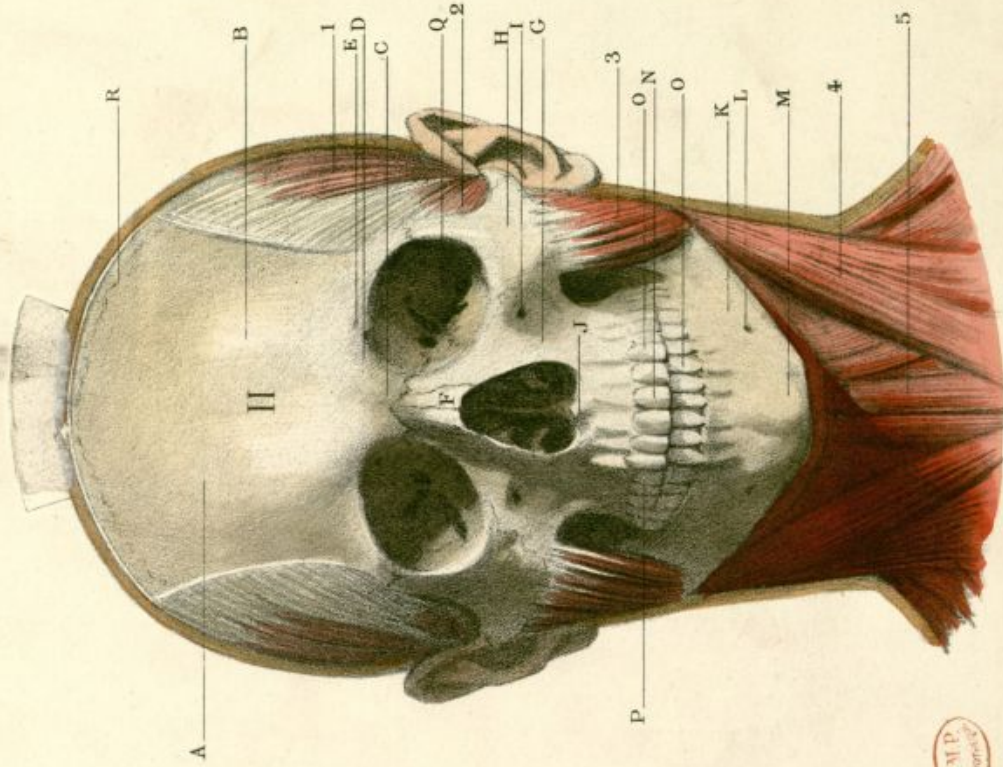
Fig 2.



Ed. Cuyer del. et pinx!

FACE POSTÉRIEURE

Fig 1.



Imp. Lemercier & C^{ie}, Paris.

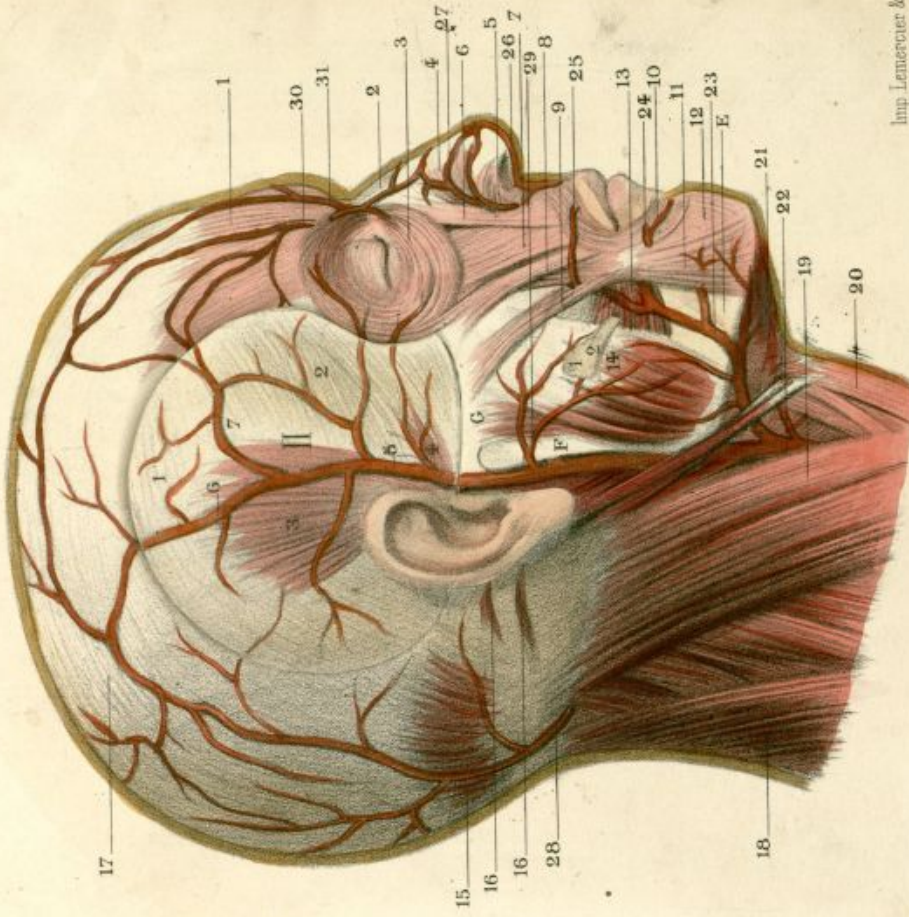
FACE ANTERIEURE

TÊTE

Publié par J.B. Baillière & fils à Paris



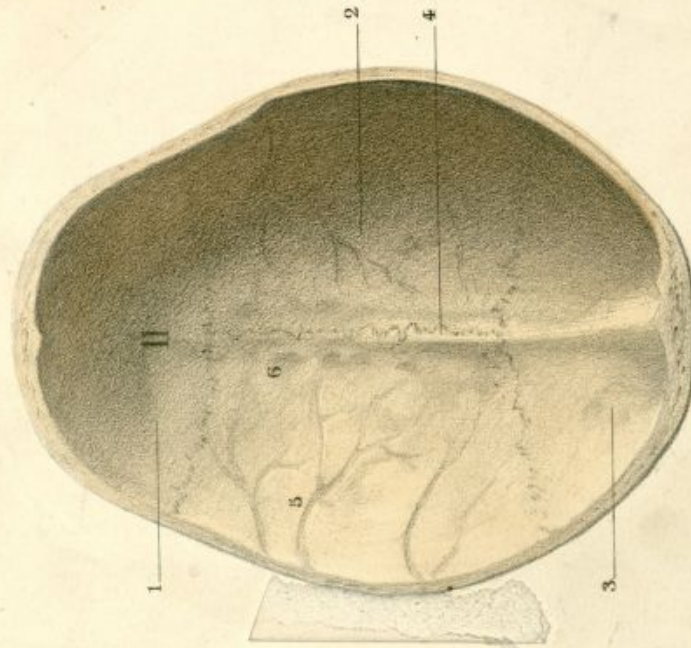
Fig. 1.



Imp. Lemercier & Co., Paris

FACE LATÉRALE

Fig. 2.



TÊTE



BASE DU CRÂNE

Publié par J.B. Baillière & fils à Paris.

Ed. Guyot del. et pinxt.



Ed. Cuyer del. et pinx.



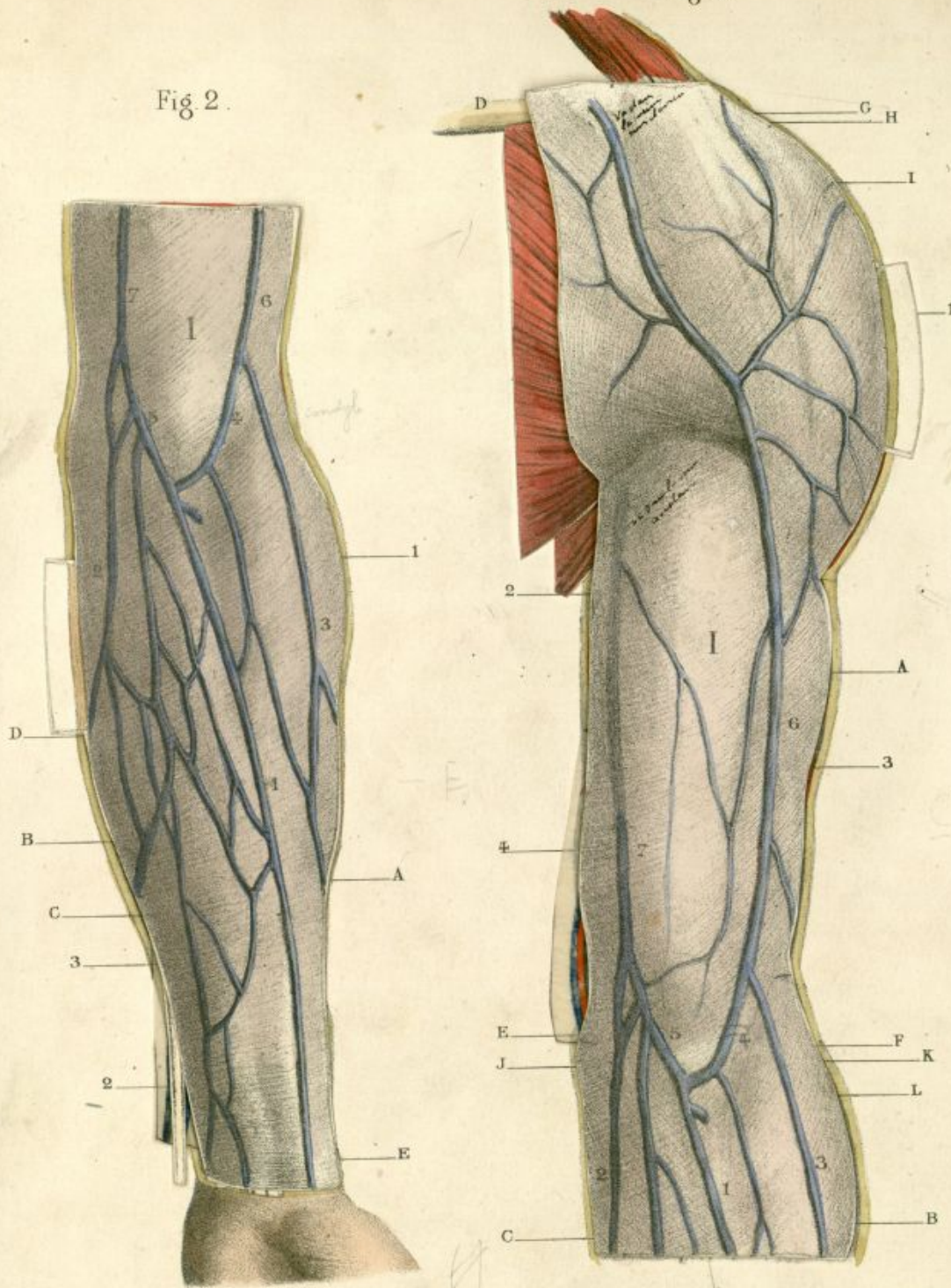
Imp. Lemercier & C^e Paris

LE COU — FACE ANTÉRO-EXTERNE .

Publié par J.B. Baillière & fils à Paris.

Fig. 1.

Fig. 2.



Ed Cuyen del. et pinxt

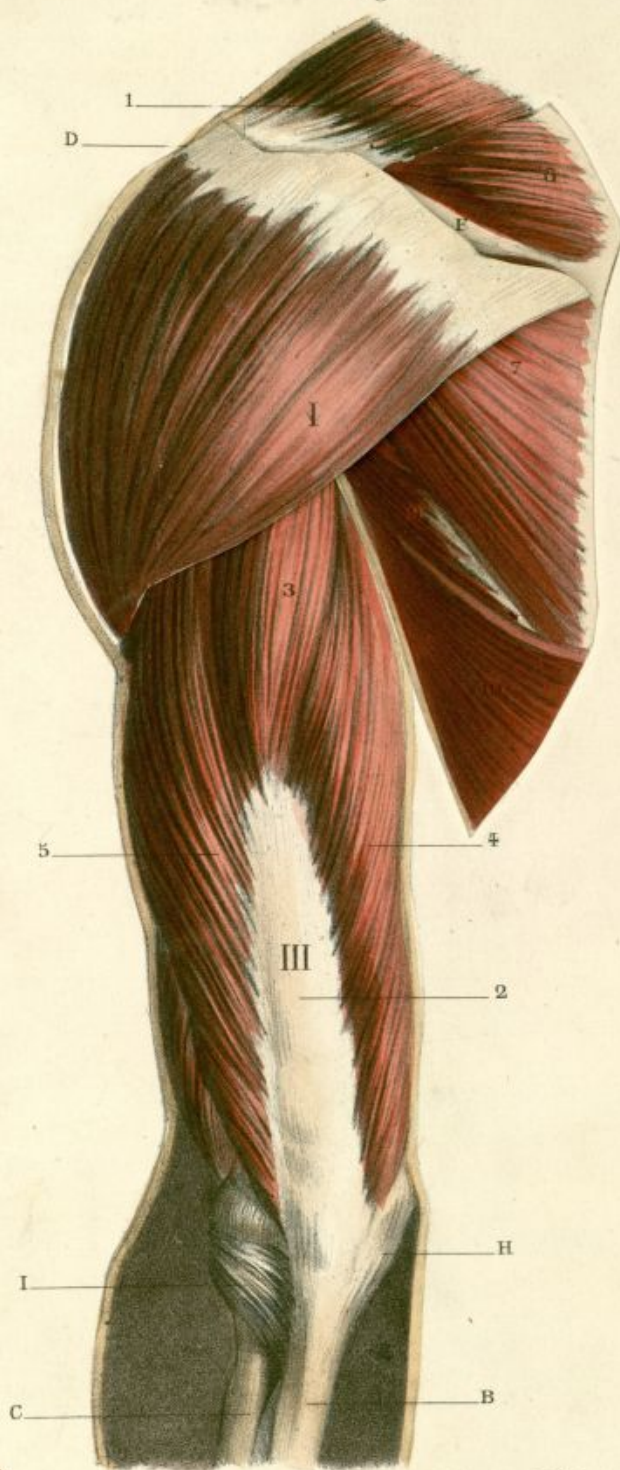
Imp Lemerrier & C^{ie} Paris.

LE MEMBRE THORACIQUE (FACE ANTERIEURE)
 L'AVANT-BRAS . LE BRAS .



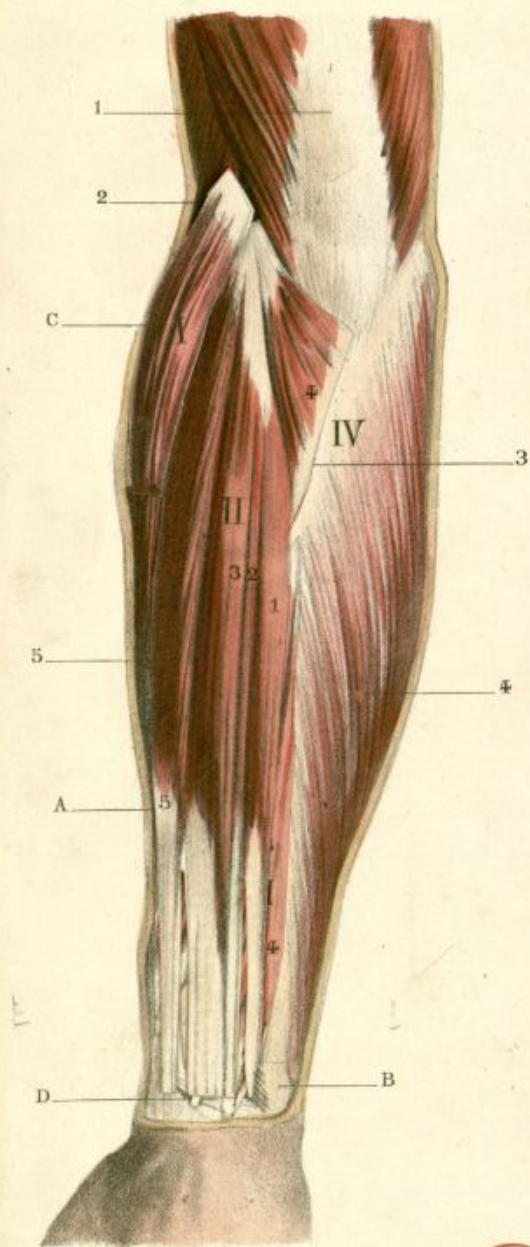
Publié par J.B. Bailliére & fils à Paris

Fig 1.



Imp Lemerrier & C^{ie} Paris

Fig. 2.



Ed. Cuyer del et pinx^t



LE MEMBRE THORACIQUE (FACE POSTÉRIEURE)

L'AVANT-BRAS

LE BRAS

Publié par J.B. Baillière & fils à Paris.

Fig. 1.

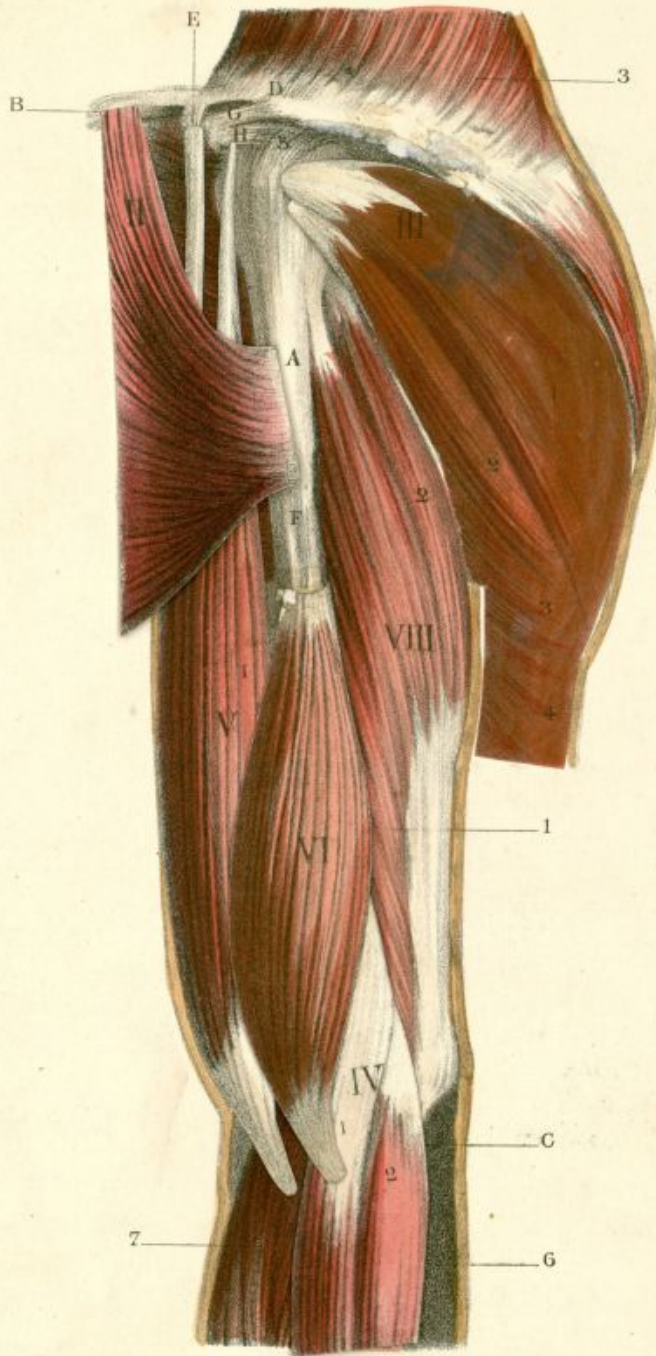
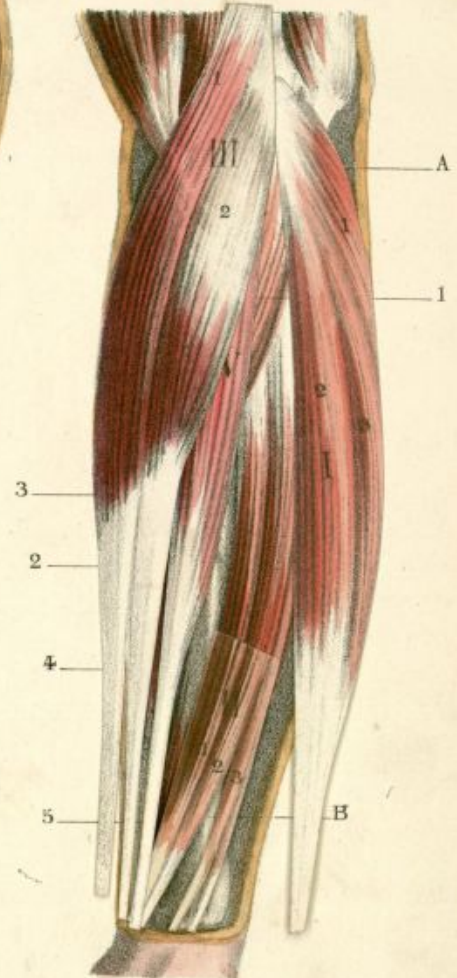


Fig. 2.



Ed. Cuyer del. et pinx^t

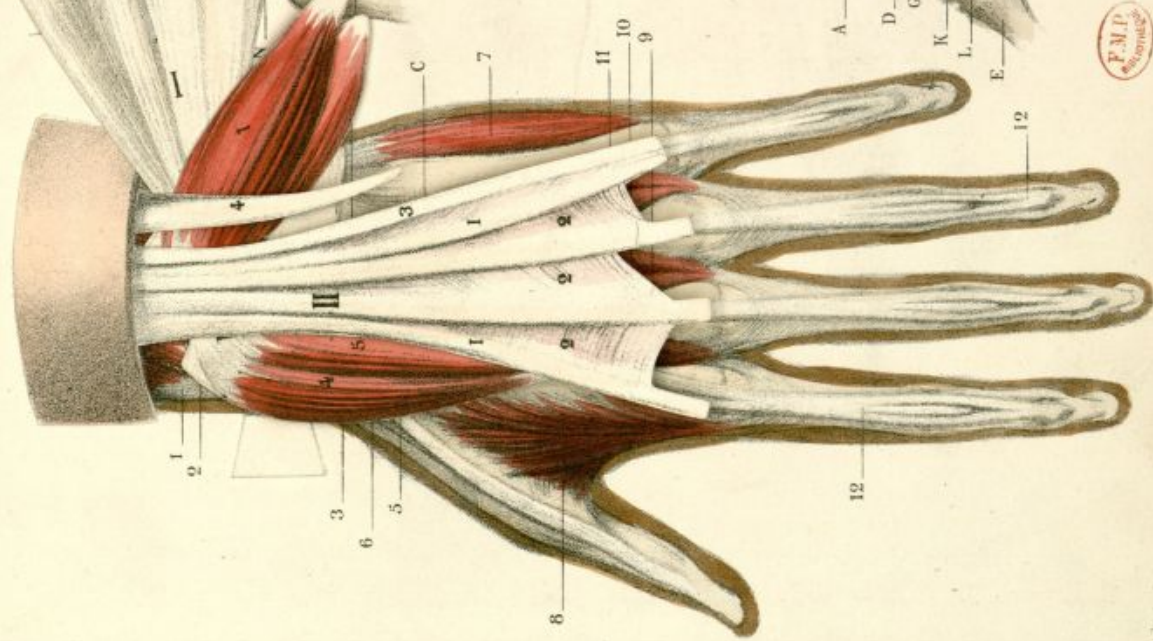


Imp. Lemercier & C^o Paris

MEMBRE THORACIQUE — FACE EXTERNE

Publié par J.B. Baillière & fils à Paris.

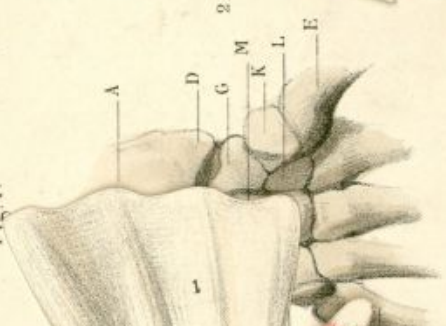
Fig. 4.



Ed. Cuyver del et pinx.

FACE DORSALE

Fig. 1.



LA MAIN

Publié par J. B. Baillière & fils à Paris.

Fig. 2.

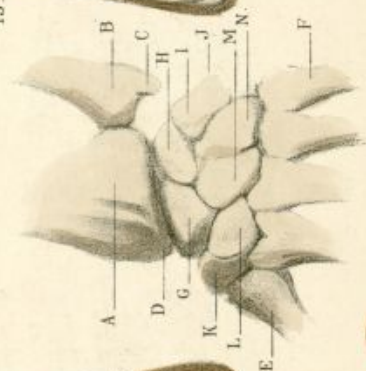
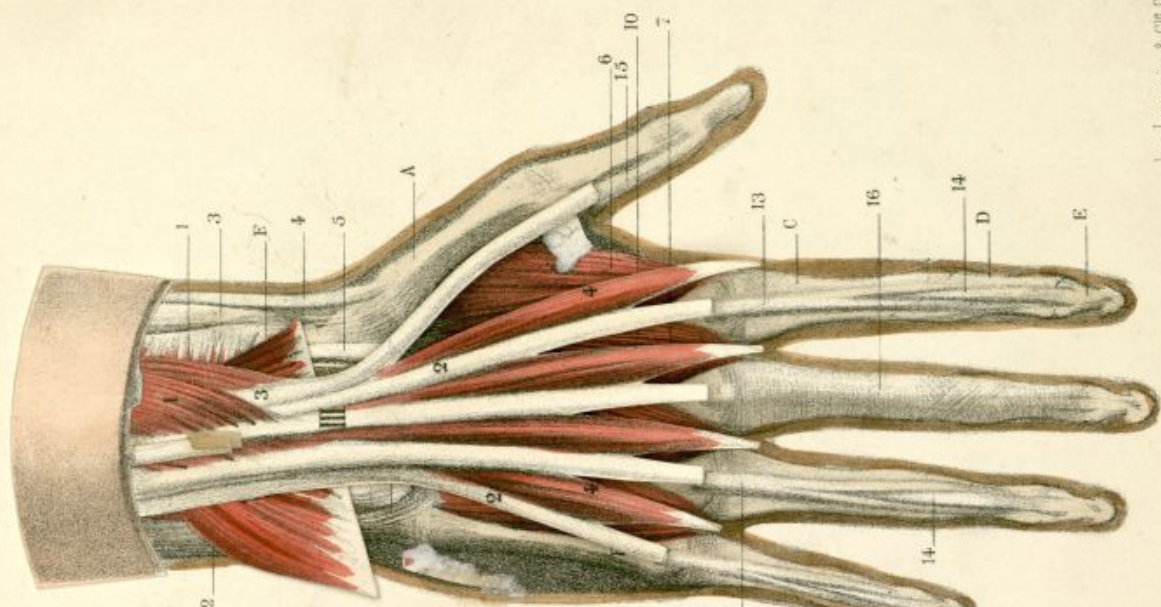


Fig. 3.

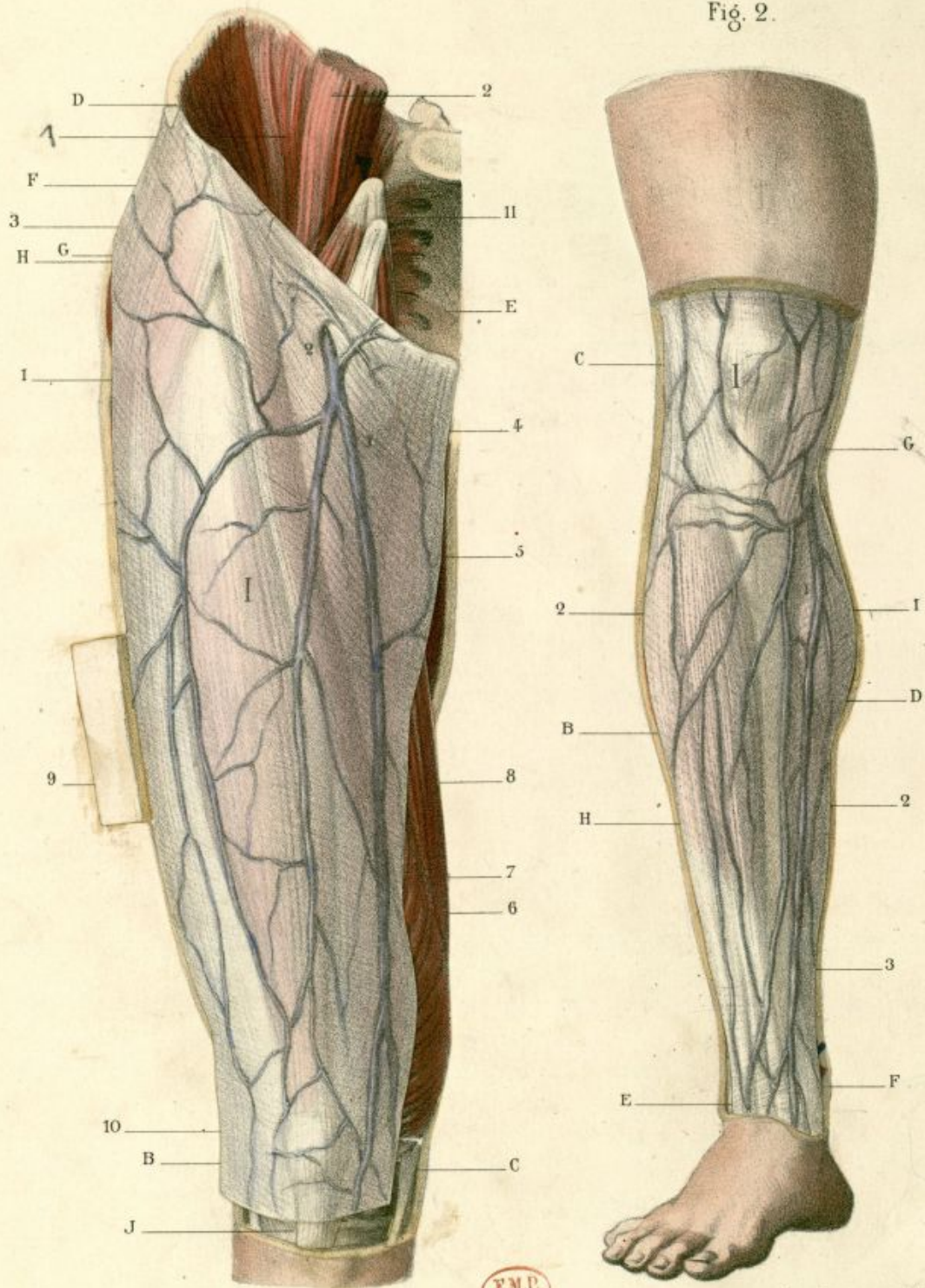


FACE PALMAIRE.

Imp. Lemercier & Cie Paris

Fig. 1.

Fig. 2.



Ed Cuyer del. et pinx.

Imp. Lemercier & C^o Paris

MEMBRE ABDOMINAL — FACE ANTÉRIEURE

Publié par J.B. Baillière & fils à Paris.

Fig. 1.

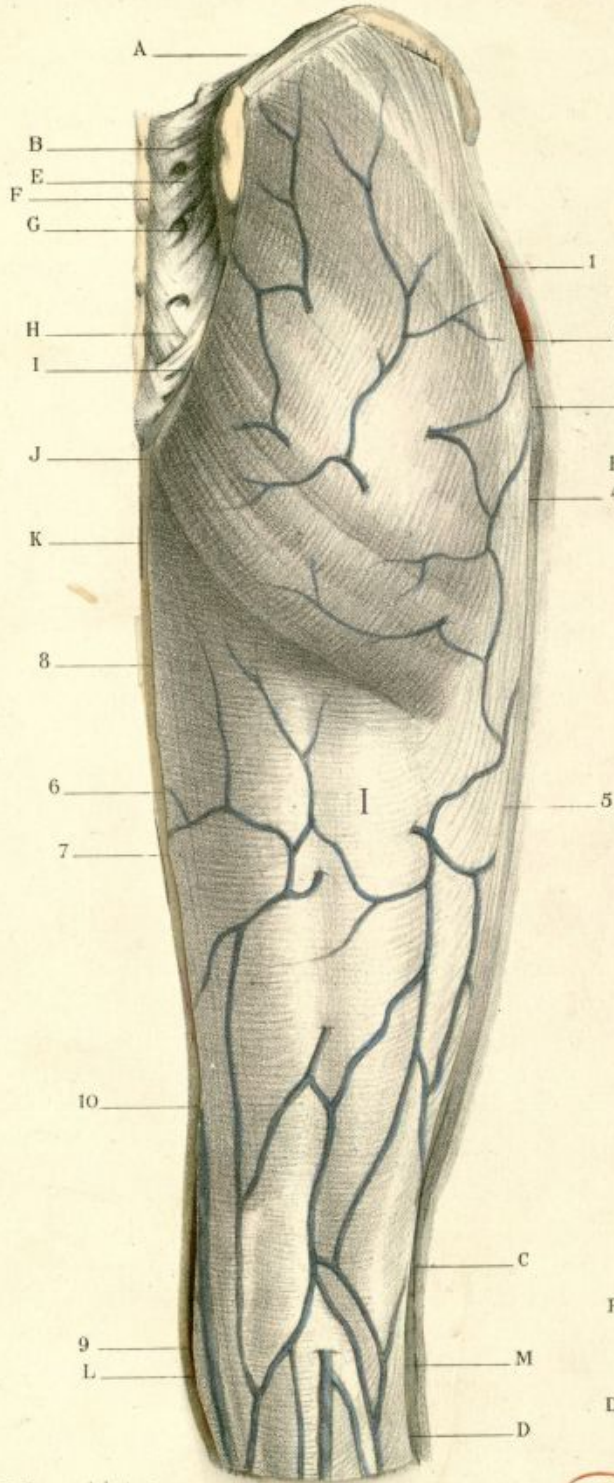
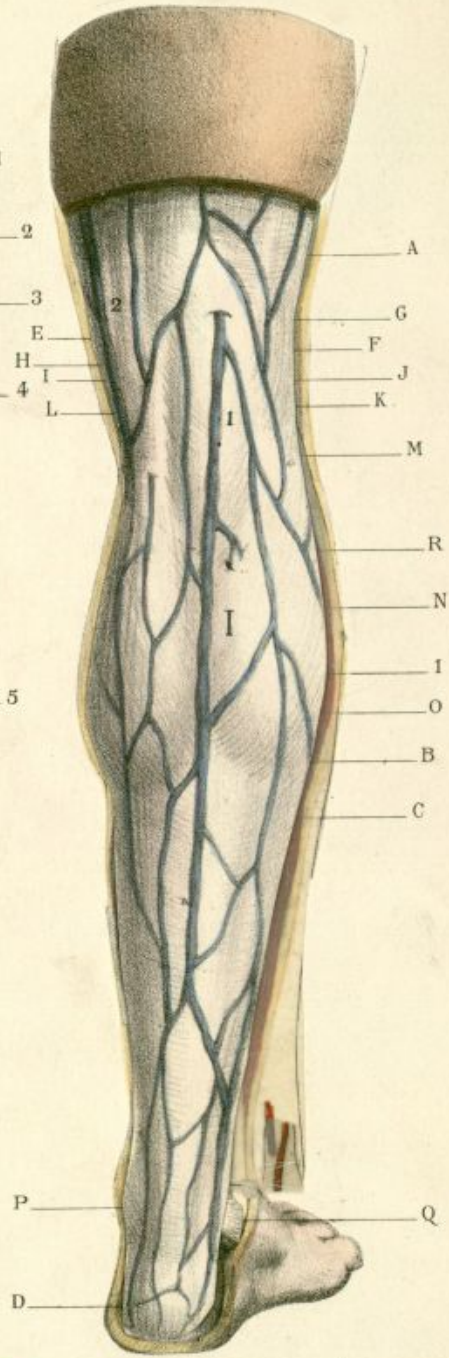


Fig. 2.



Ed. Cuyer del et pinx.



Imp. Lemercier & C^{ie}, Paris

MEMBRE ABDOMINAL — FACE POSTERIEURE

Publié par J. B. Baillière & fils à Paris.

Fig. 1.

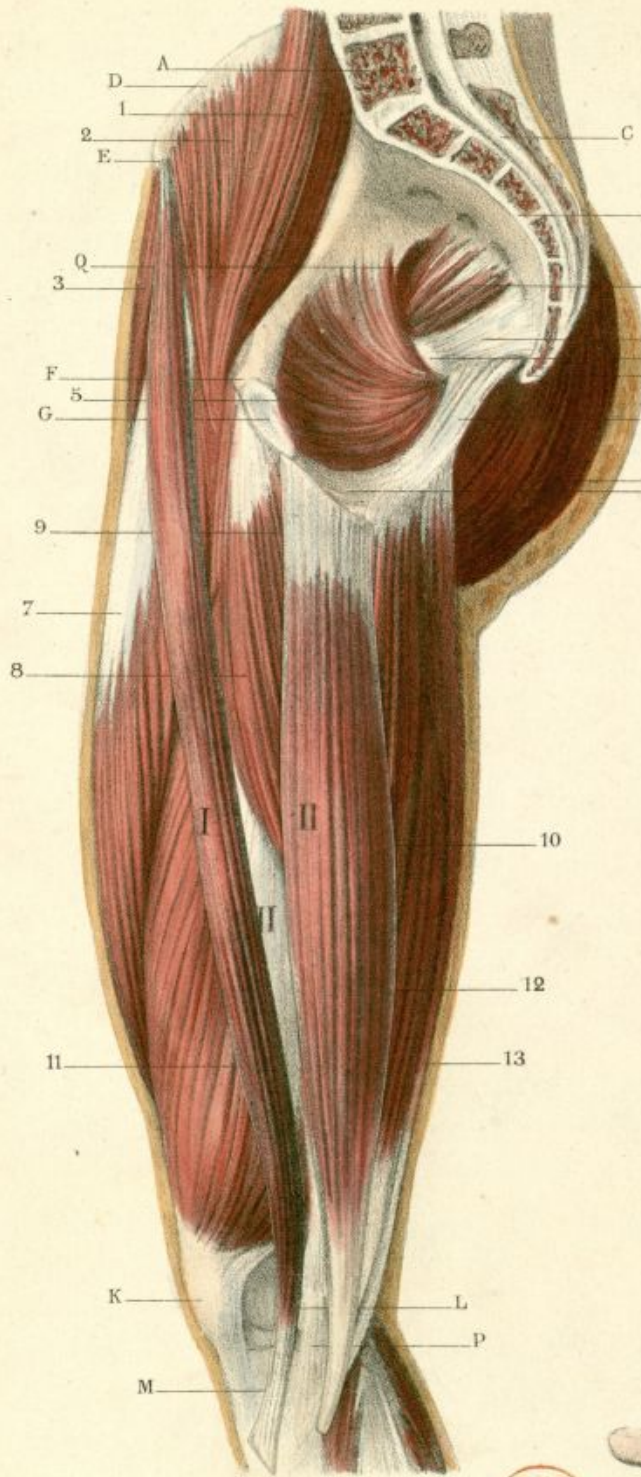
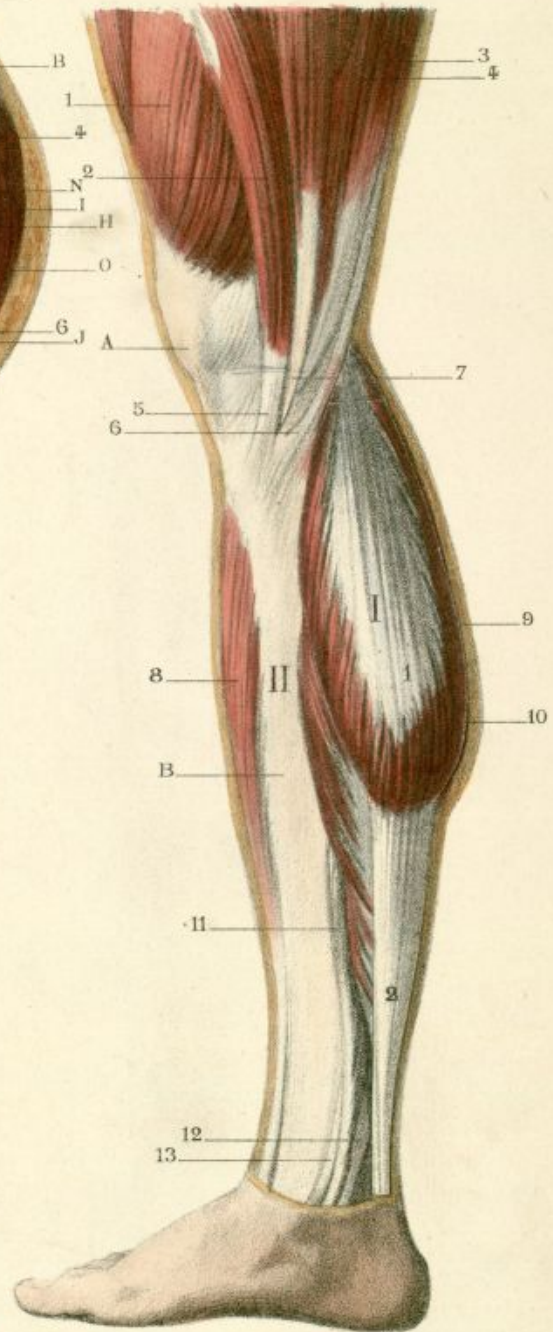


Fig. 2.



Ed Cuyer, del. et pinx^t



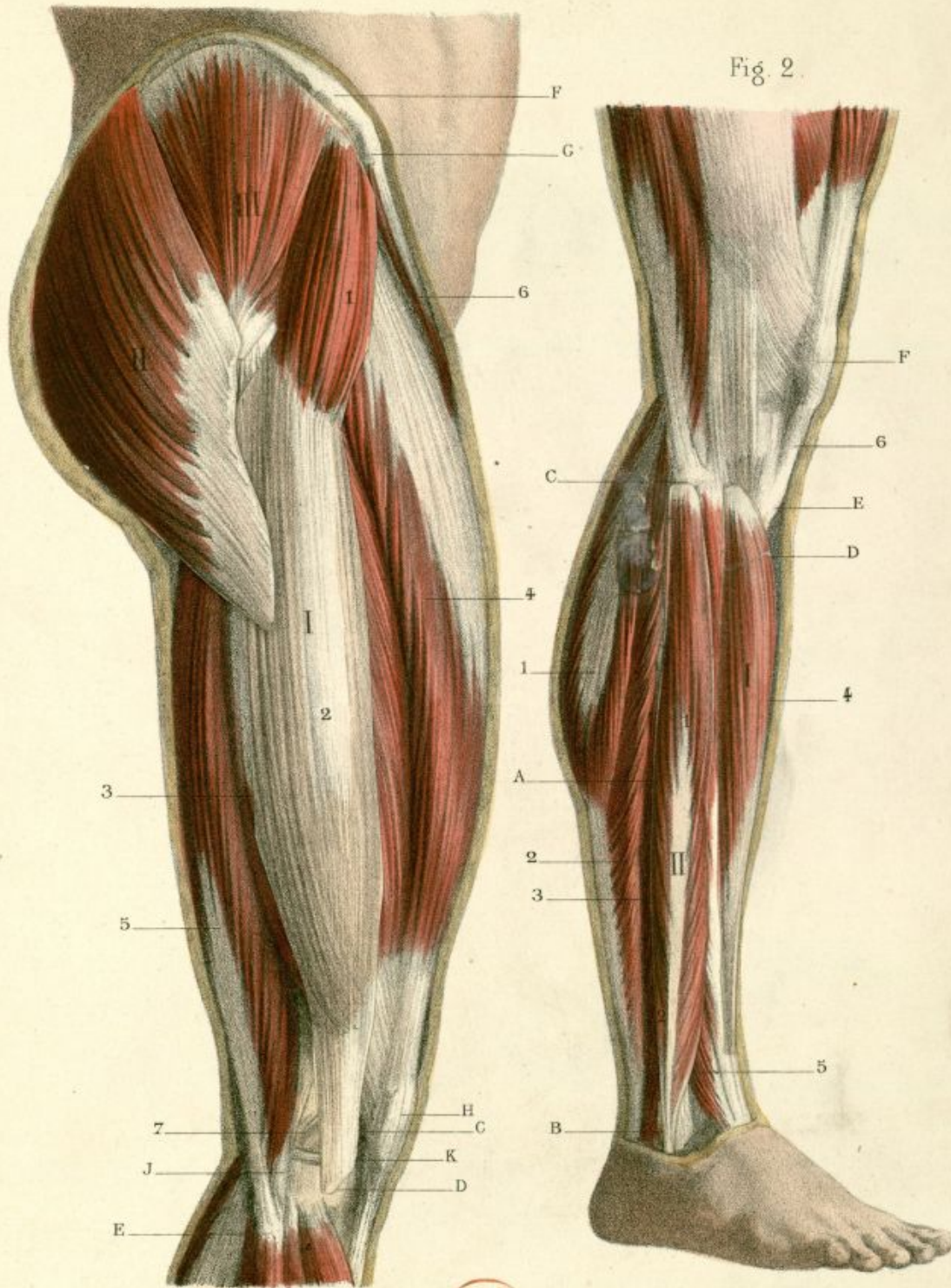
Imp. Lemercier & C^o, Paris

MEMBRE ABDOMINAL — FACE INTERNE

Publié par J.B. Baillière & fils à Paris

Fig. 1.

Fig. 2.



Ed. Cuyer del. et pinx^t

Imp. Lemercier & C^o. Paris

MEMBRE ABDOMINAL — FACE EXTERNE .

Publié par J.B. Baillière & fils à Paris .

Fig. 3.

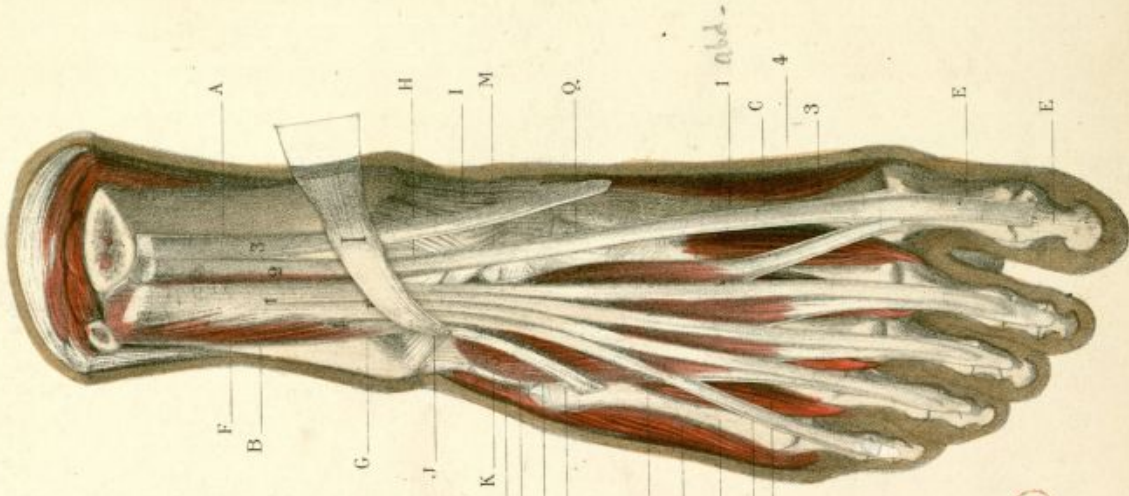


Fig. 1.

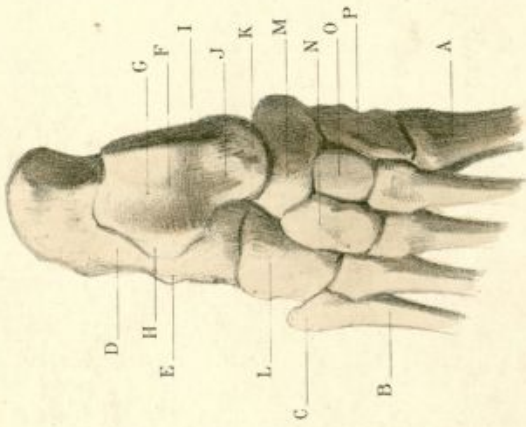


Fig. 2.

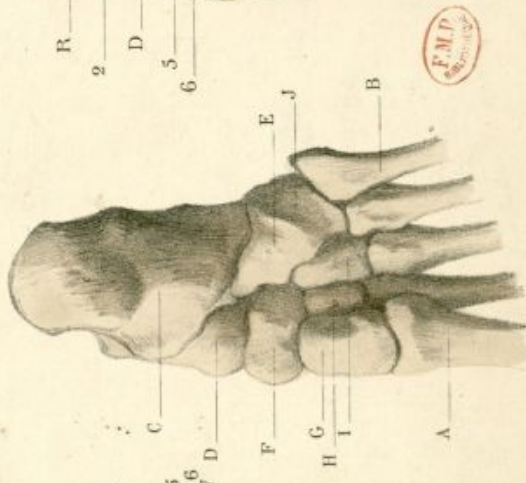
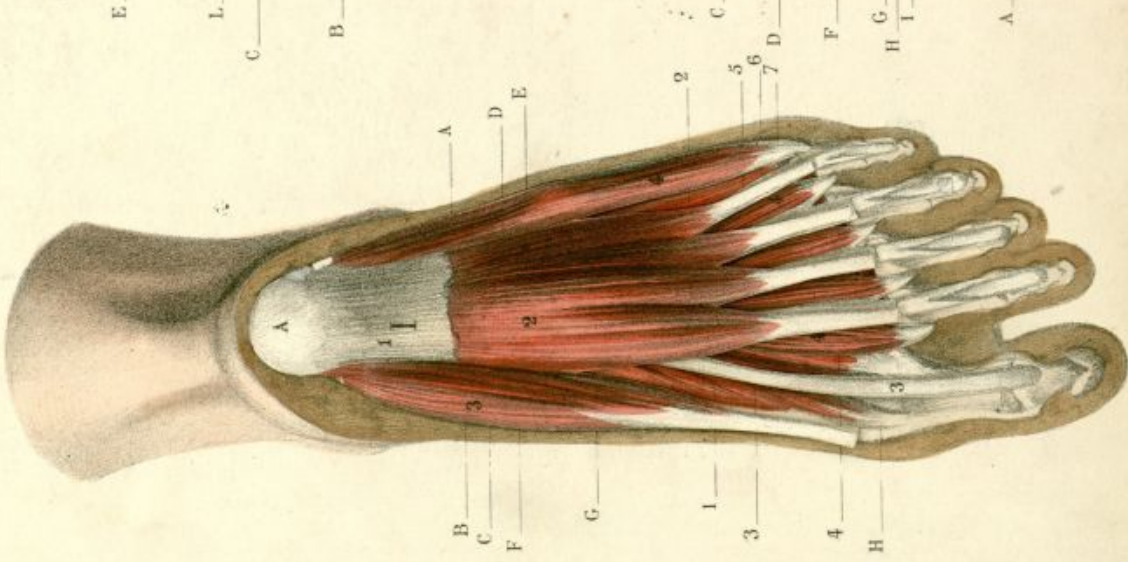


Fig. 4.



LE CORPS HUMAIN

LE PIED

Publié par J. B. Baillière & fils à Paris.

Imp. Lemercier & Co. Paris

Ed. Boyer del et pinx.

Fig. 2.

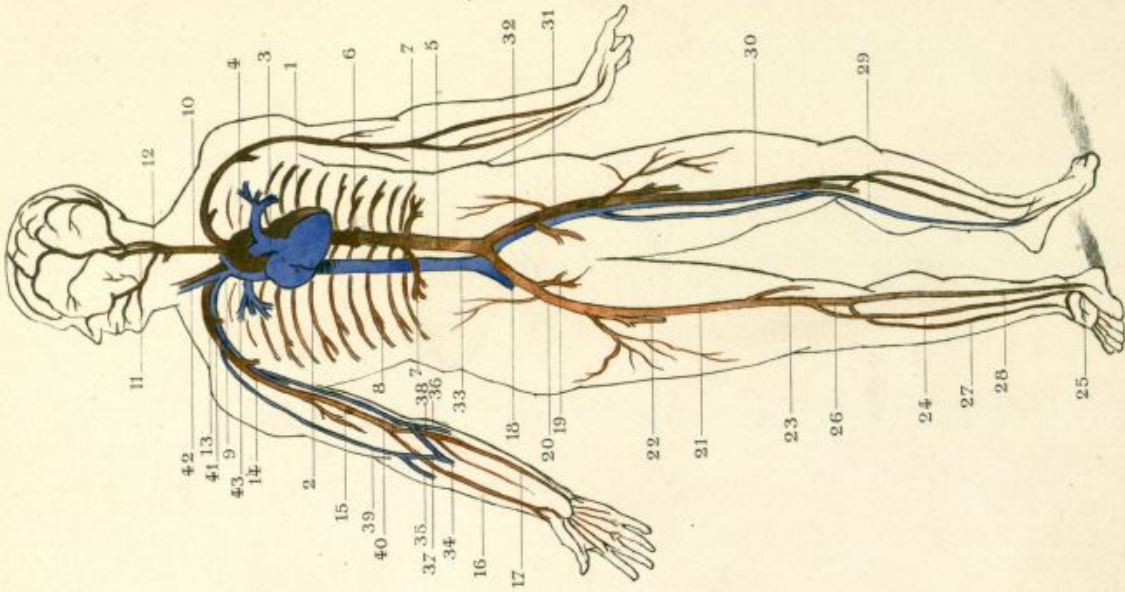


Fig. 1.

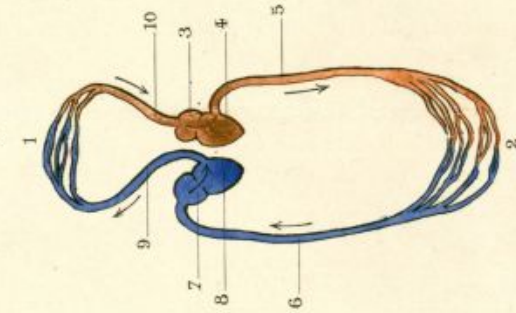
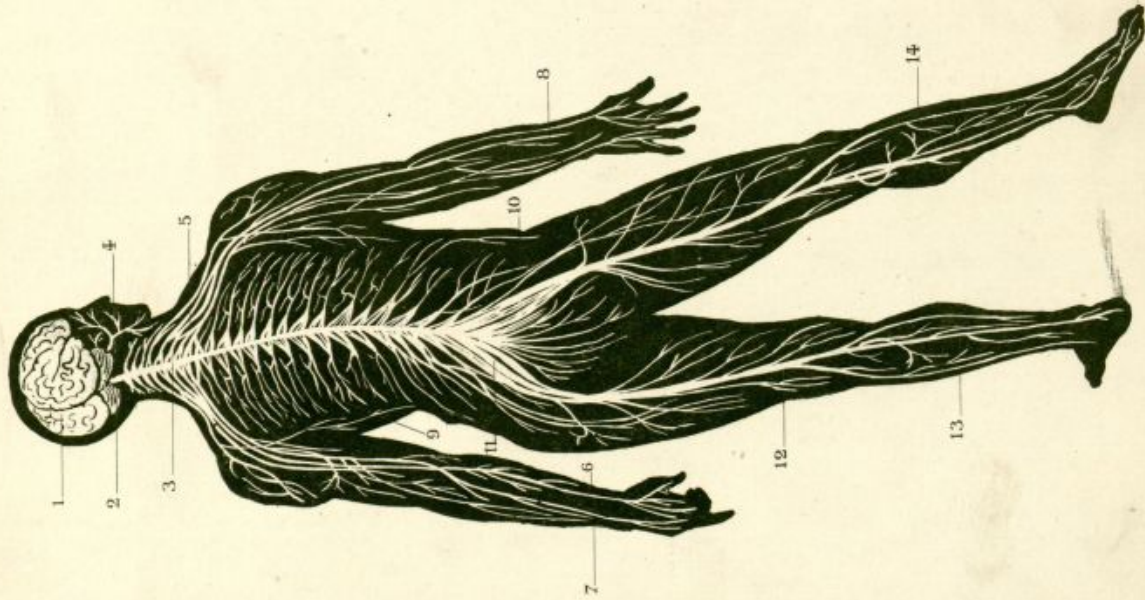


Fig. 3.



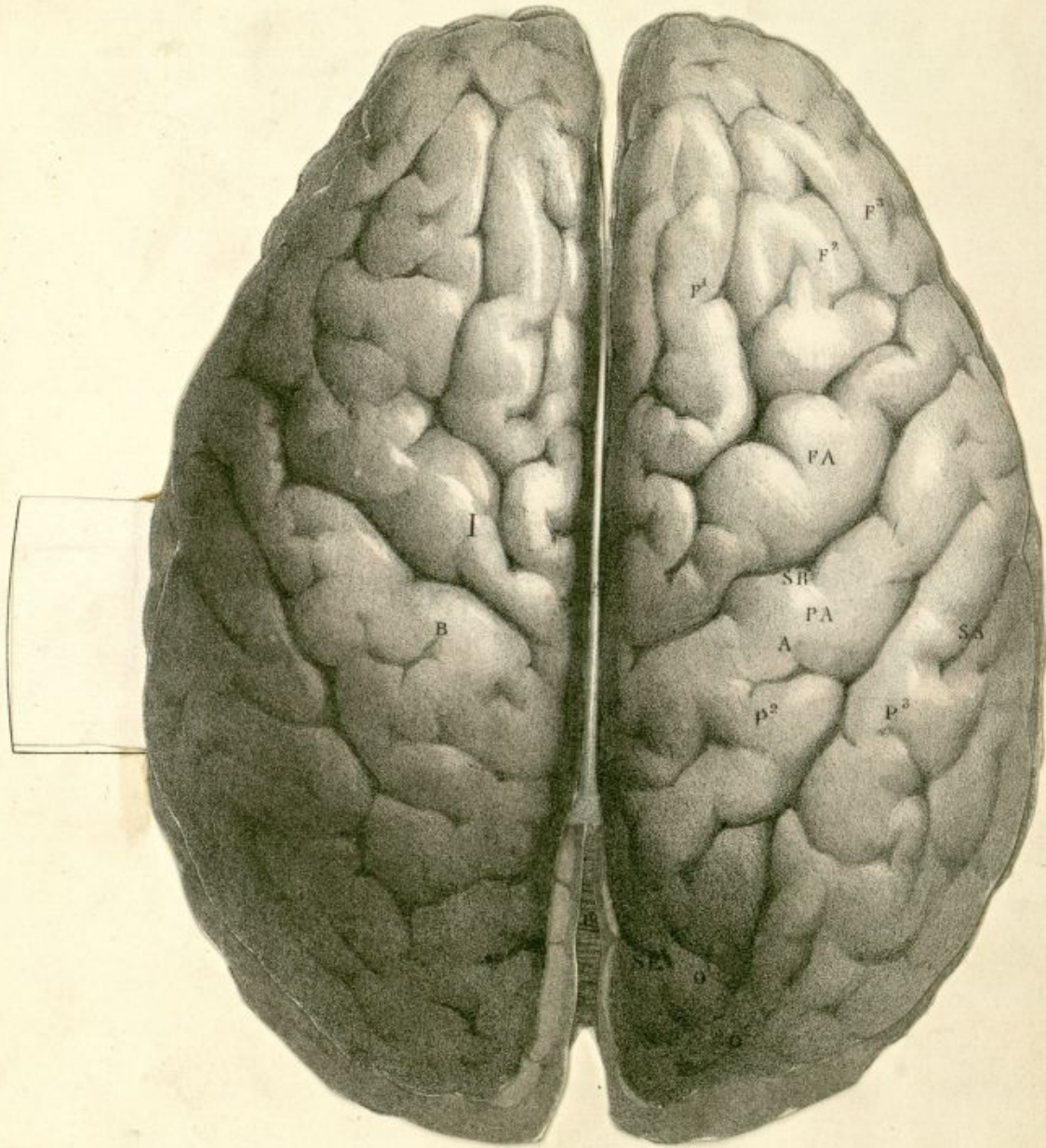
VUE D'ENSEMBLE DE L'APPAREIL CIRCULATOIRE ET DU SYSTEME NERVEUX.

Hipp. Lemaire & Co. Paris.

Publié par J. B. Baillière et fils à Paris.



Ed. Cuyver del. et pinx.



Ed. Cuyver del et pinx

Imp. Lemercier et C^{ie} Paris

ENCÉPHALE



Publié par J. B. Baillière & fils à Paris

Fig. 1

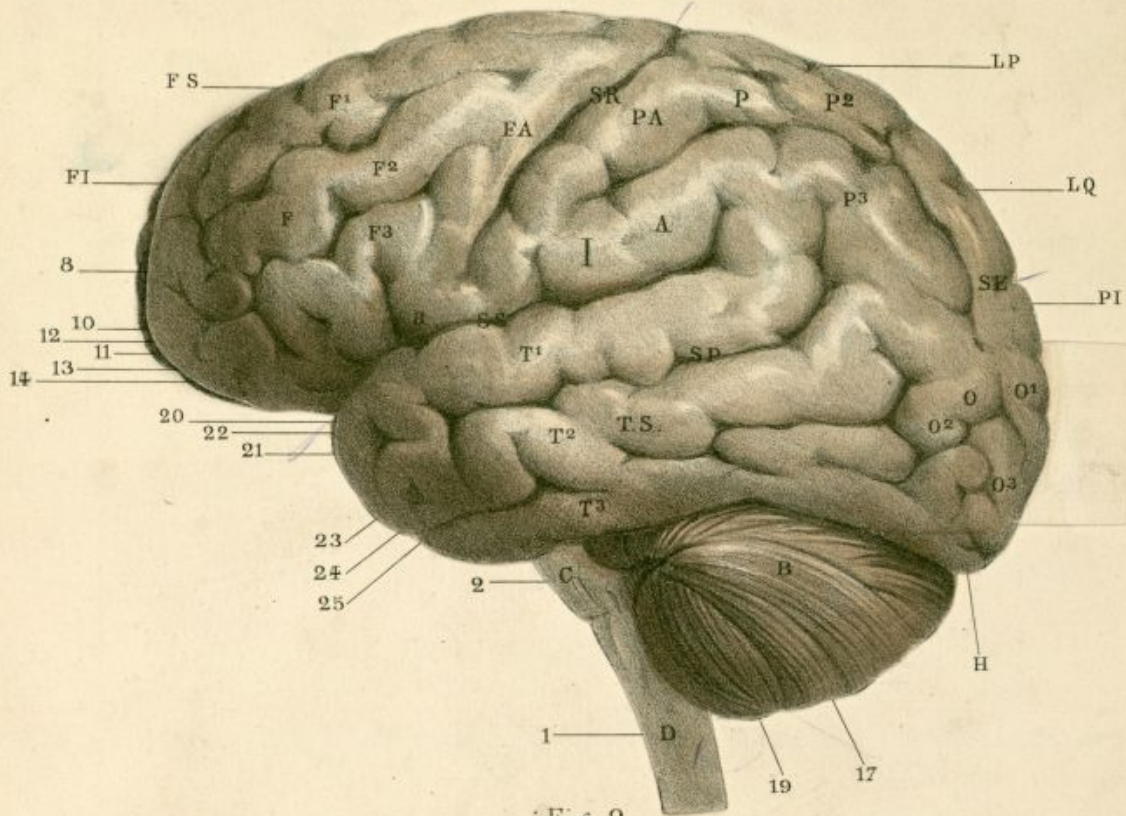
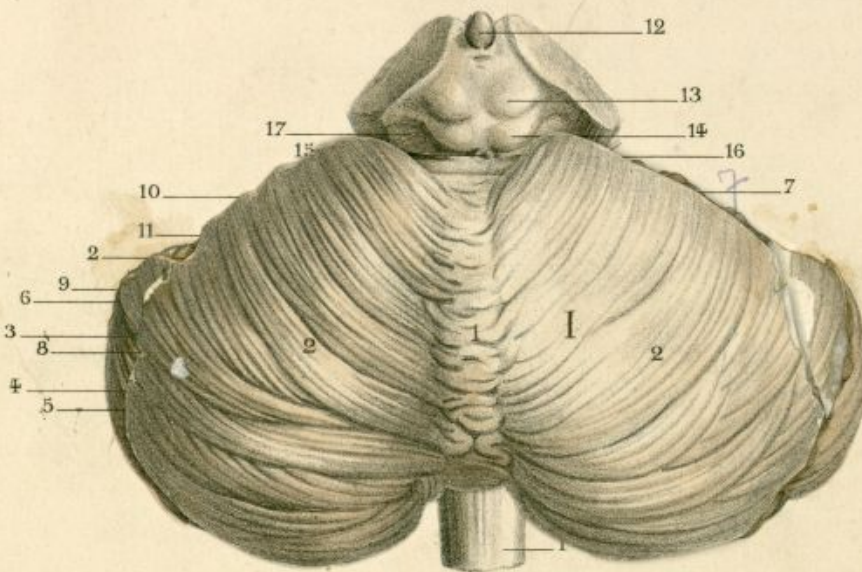


Fig. 2



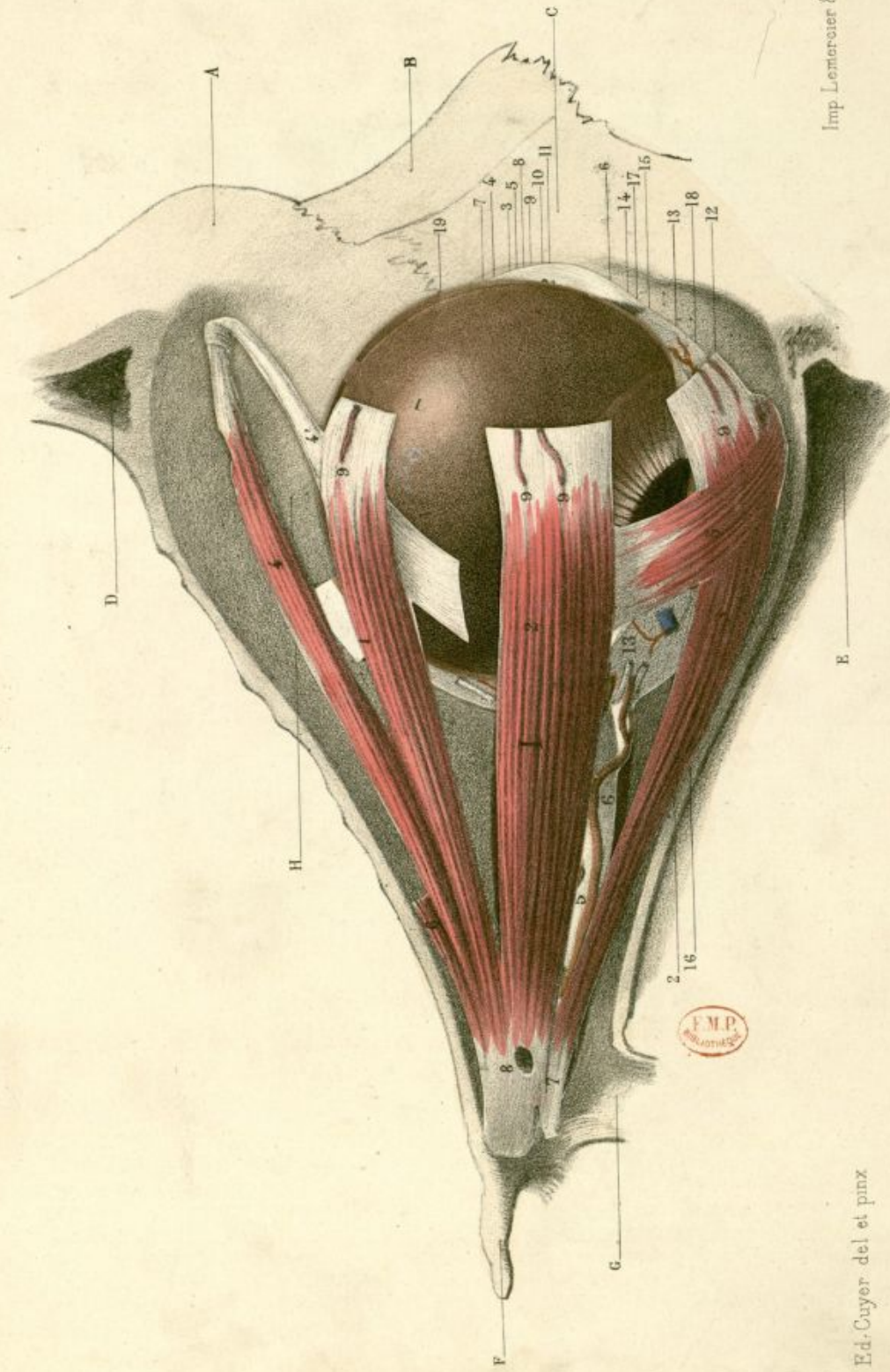
Ed. Cuyer del et pinxt

Imp Lemercier & C^o, Paris



L'ENCEPHALE
FACE LATÉRALE — CERVELET

Publié par JB Baillière & fils à Paris

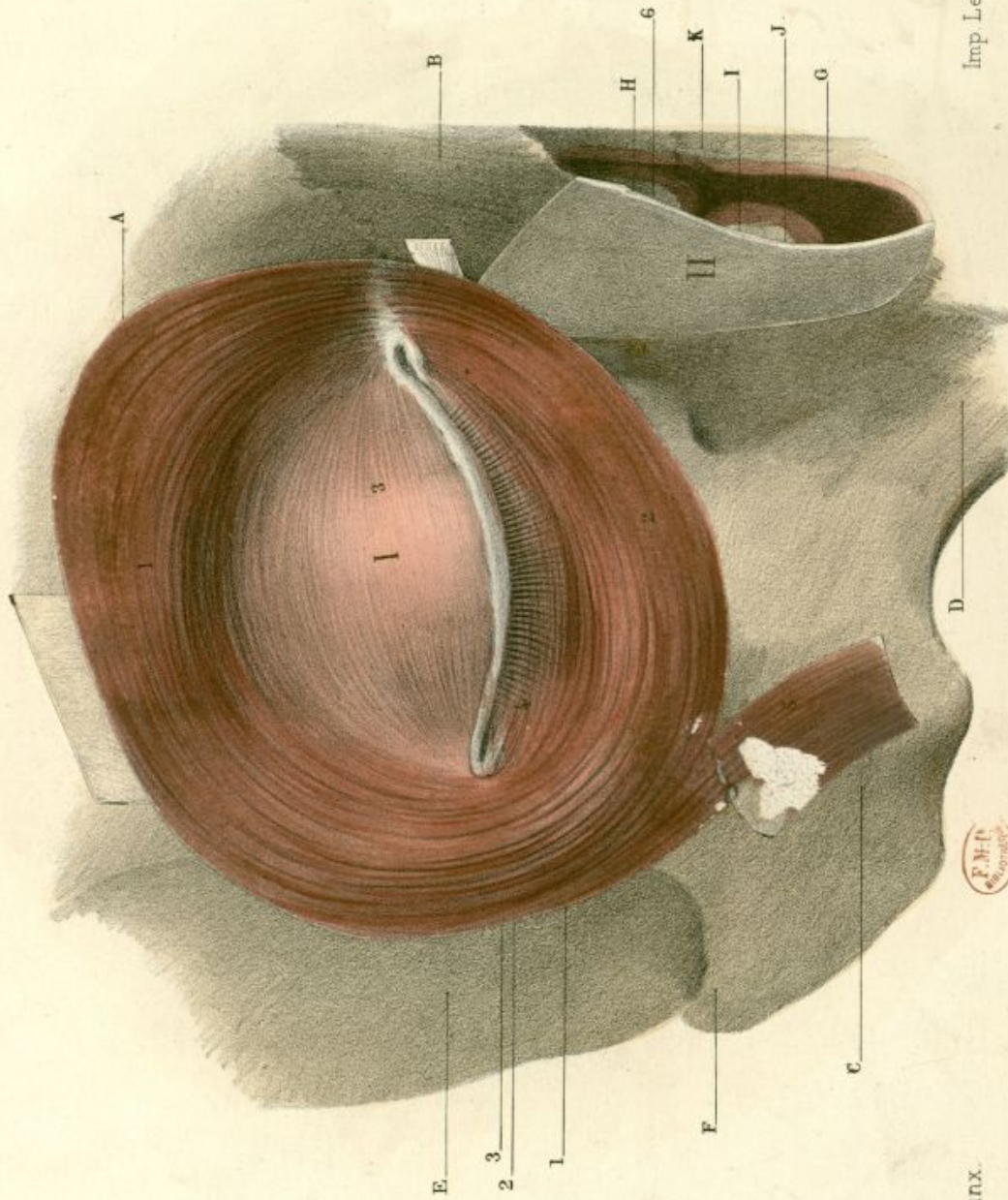


Imp. Lemeroy & Co Paris

OEIL DROIT - FACE EXTERNE

Publie par J.B. Baillière & fils à Paris

Ed. Cuyer del et pmx



Ed. Cuyver del. et pinx.



ŒIL DROIT FACE ANTÉRIEURE — PAUPIÈRES ET APPAREIL LACRYMAL.

Publié par J. B. Baillière & fils, à Paris.

Imp. Lemercier et C^{ie} Paris

Fig. 1

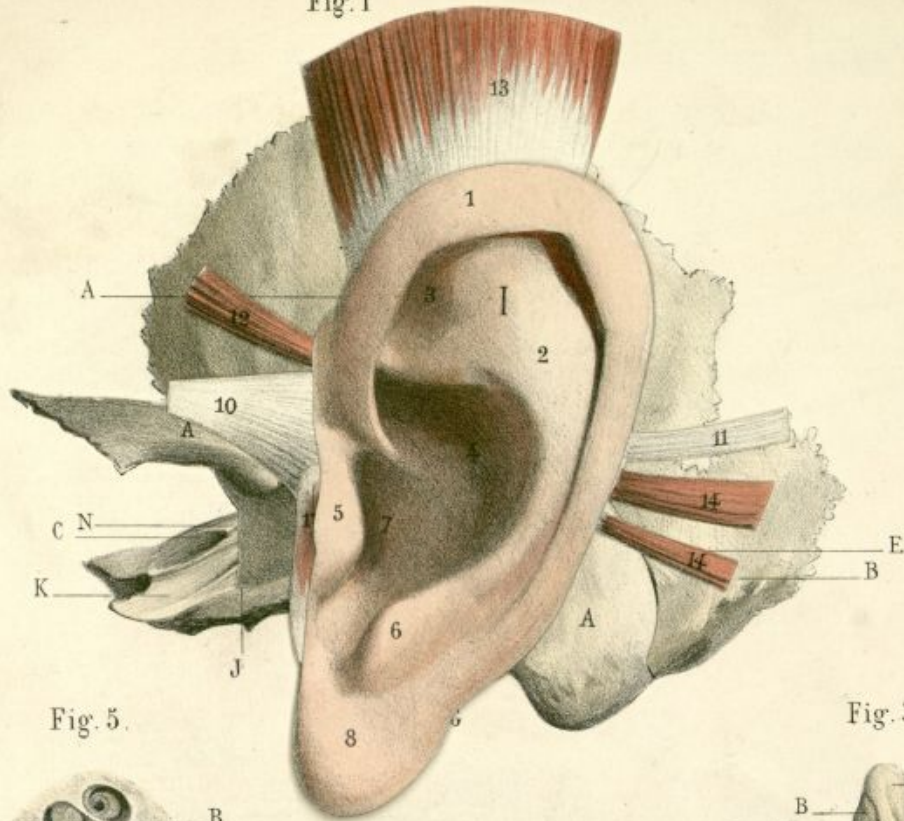


Fig. 5.

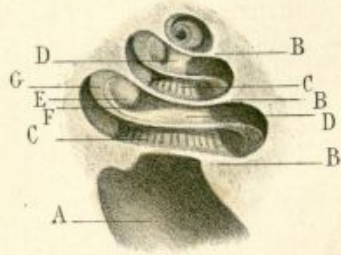


Fig. 3

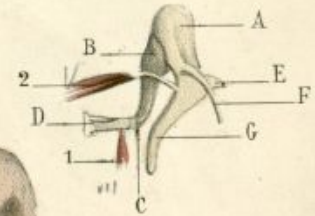


Fig. 2.

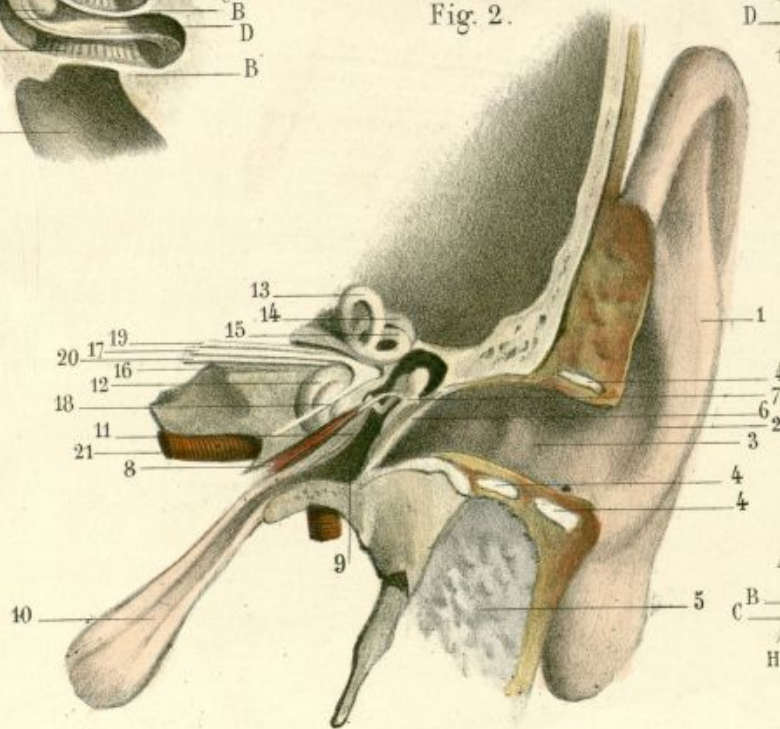
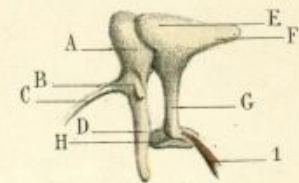


Fig. 4.



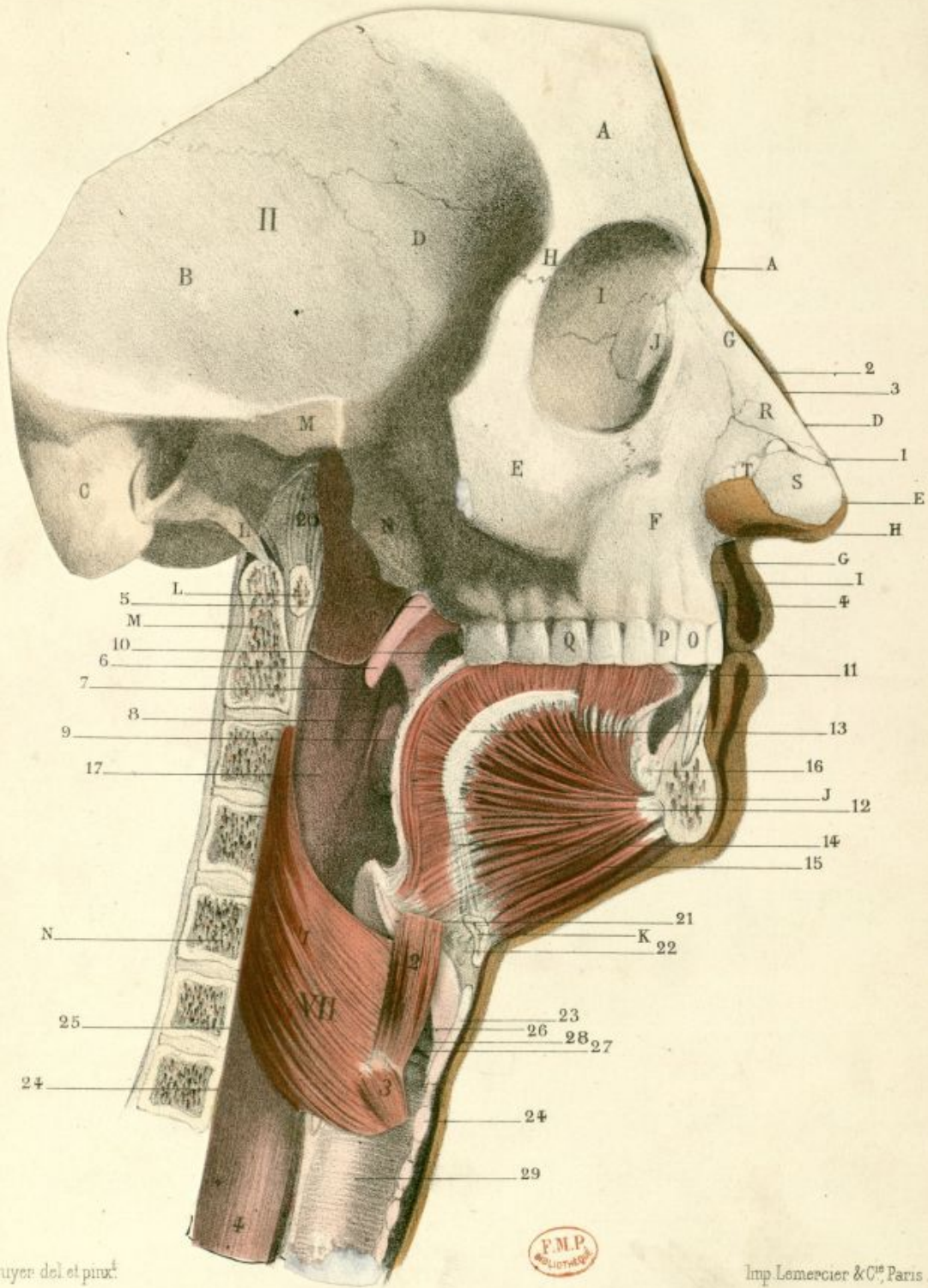
Ed. Cuyer del et pinx.



Imp. Lemercier & C^o Paris

APPAREIL AUDITIF.

Publié par J.B. Baillière & fils à Paris.

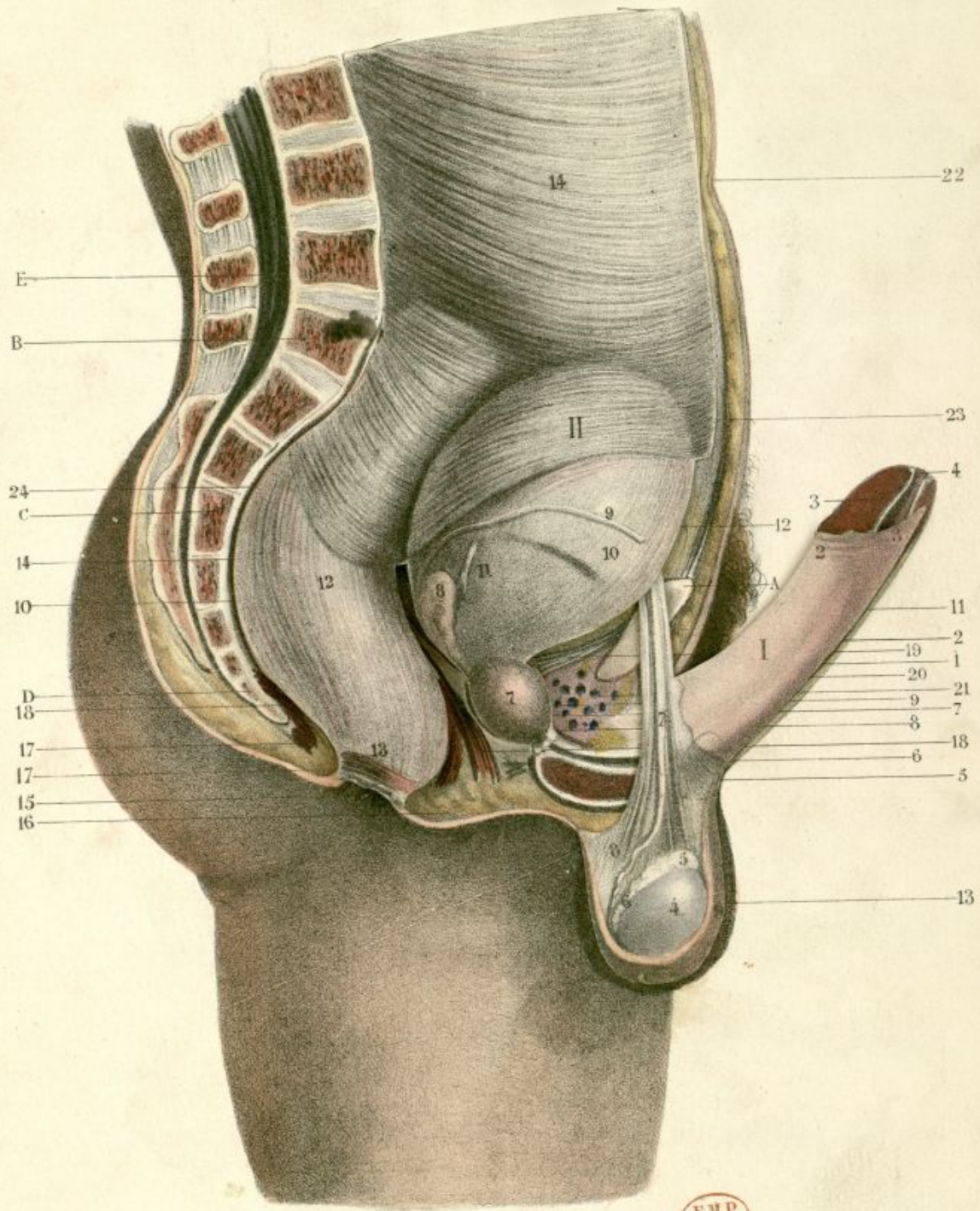


Ed. Cuyer del et pinx.

Imp. Lemercier & C^{ie} Paris.

APPAREILS DE L'OLFACTION, DU GOUT ET DE LA VOIX.

Publié par J.B. Baillière & fils à Paris.



Ed Cuyer del et pinx.



Imp. Lemercier & Co Paris

ORGANES GÉNITAUX DE L'HOMME

Publié par J.B. Baillière & Fils à Paris.

Fig 1

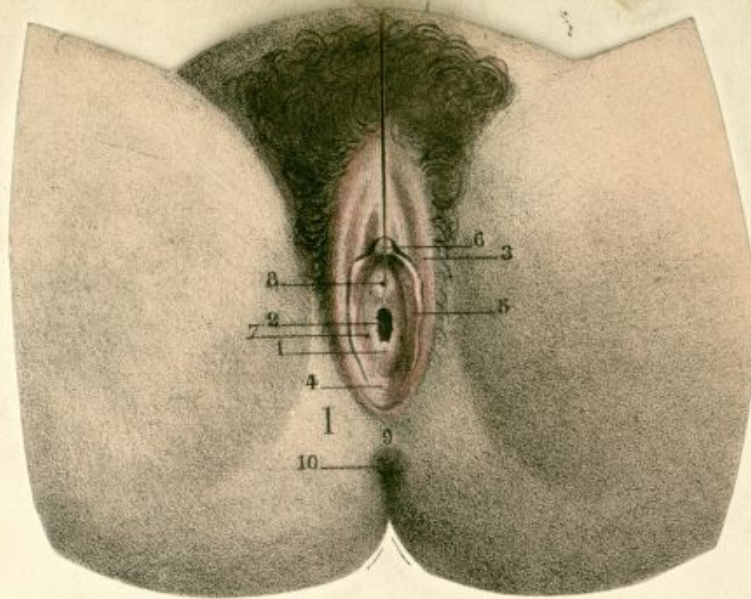


Fig 2



Ed. Cuyer del et pinx!



Imp. Lemercier & Co Paris

ORGANES GÉNITAUX DE LA FEMME

Publié par J.B. Baillière & fils à Paris