

*Bibliothèque numérique*

medic@

**Putzeÿs, Felix / Putzeÿs, Emile.**

**Hygiène des agglomérations militaires  
: la construction des casernes. Atlas  
de 10 planches en lithographie**

*Liège : Marcel Nierstrasz éditeur, 1892.*

*Cote : 8917*

8917

8917

HYGIÈNE DES AGGLOMÉRATIONS MILITAIRES

LA

# CONSTRUCTION DES CASERNES

PAR

le Dr Félix PUTZEÿS

PROFESSEUR D'HYGIÈNE A L'UNIVERSITÉ DE LIÈGE  
MEMBRE DU CONSEIL SUPÉRIEUR D'HYGIÈNE PUBLIQUE  
MEMBRE CORRESPONDANT DE L'ACADÉMIE ROYALE DE MÉDECINE DE BELGIQUE

ET

Em. PUTZEÿS

ANCIEN ÉLÈVE DE L'ÉCOLE D'APPLICATION  
EX-OFFICIER DU GÉNIE DE L'ARMÉE BELGE  
INGÉNIEUR CHEF DU SERVICE DES EAUX DE LA VOIRIE ET DES ÉGOUTS DE LA VILLE DE BRUXELLES

## ATLAS

LIÈGE

Marcel NIERSTRASZ, Éditeur

66 — RUE DE LA CATHÉDRALE — 66

Paris, A. LEMOIGNE, Libraire, rue Bonaparte, 12

1892

0 1 2 3 4 5 6 7 8 9 10



HYGIÈNE DES AGGLOMÉRATIONS MILITAIRES

CONSTRUCTION DES CASERNES

PAR LE GÉNÉRAL

LE GÉNÉRAL

LE GÉNÉRAL

LE GÉNÉRAL

ATLAS

LE GÉNÉRAL

LE GÉNÉRAL

LE GÉNÉRAL

LE GÉNÉRAL

LE GÉNÉRAL

## LA CONSTRUCTION DES CASERNES





# HYGIÈNE DES AGGLOMÉRATIONS MILITAIRES

---

LA

# CONSTRUCTION DES CASERNES

PAR

le Dr Félix PUTZEÿS

PROFESSEUR D'HYGIÈNE A L'UNIVERSITÉ DE LIÈGE  
MEMBRE DU CONSEIL SUPÉRIEUR D'HYGIÈNE PUBLIQUE  
MEMBRE CORRESPONDANT DE L'ACADÉMIE ROYALE DE MÉDECINE DE BELGIQUE

ET

Em. PUTZEÿS

ANCIEN ÉLÈVE DE L'ÉCOLE D'APPLICATION  
EX-OFFICIER DU GÉNIE DE L'ARMÉE BELGE  
INGÉNIEUR CHEF DU SERVICE DES EAUX DE LA VOIRIE ET DES ÉGOUTS DE LA VILLE DE BRUXELLES



---

# ATLAS

---

8917

LIÈGE

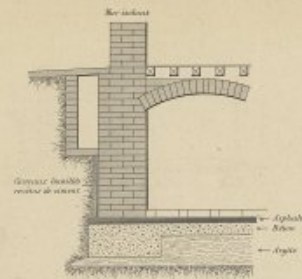
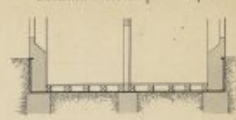
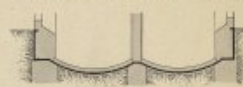
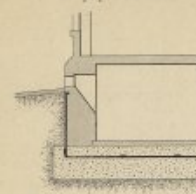
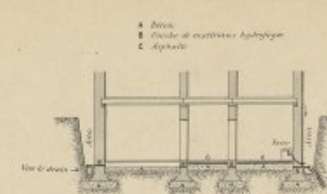
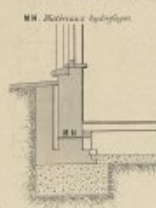
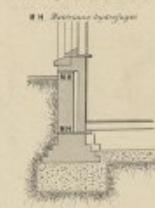
Marcel NIERSTRASZ, Éditeur

66 — RUE DE LA CATHÉDRALE — 66

Paris, A. LEMOIGNE, Libraire, rue Bonaparte, 12

1892



Fig. 1.—p. 48  
Isolation des fondations contre l'humidité du sol.Fig. 2.—p. 49  
Cave imperméable constituée par des plaques d'isolation à base d'asphalte comprimé.Fig. 3.—p. 49  
Voûtes renversées doublées de plaques d'isolation.Fig. 4.—p. 49  
Emploi simultané du béton et des plaques d'isolation.Fig. 5.—p. 50  
Aire réservée entre les fondations et le sol environnant.Fig. 6.—p. 50  
Canaux de ventilation ménagés autour des fondations.Fig. 7.—p. 50  
Vide ménagé dans la partie des fondations en contact avec le terrain.

Brques émaillées.



Fig. 10.—p. 51



Modifications successives du type Vauban (Fig. 11 à 14).

Fig. 11.—p. 66

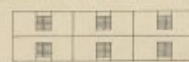


Fig. 12.—p. 67

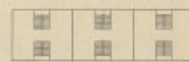


Fig. 13.—p. 67



Fig. 14.—p. 67

Fig. 16.—p. 71  
Quartier d'infanterie L. de St Charles à Marseille.  
Plan du rez-de-chaussée.

Caserné Belmas.

Fig. 15.—p. 67



Fig 17 — p. 73.  
Quartier d'infanterie de S<sup>t</sup> Charles à Marseille.  
Plan du 1<sup>er</sup> étage.



Caserne du Régiment des Fusiliers, à Dresde.



Fig 19 — p. 74

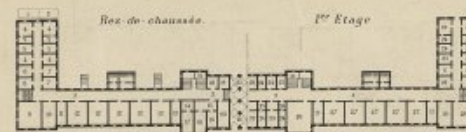
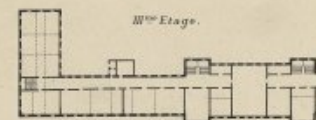


Fig 20 — p. 74



LÉGENDE DES FIG. 19, 20 et 21.

- |                                       |                               |
|---------------------------------------|-------------------------------|
| 1. Puits à arden à l'usage des bûches | 11. Principale porte d'entrée |
| 2. - - - - -                          | 12. - - - - -                 |
| 3. - - - - -                          | 13. - - - - -                 |
| 4. - - - - -                          | 14. - - - - -                 |
| 5. - - - - -                          | 15. - - - - -                 |
| 6. - - - - -                          | 16. - - - - -                 |
| 7. - - - - -                          | 17. - - - - -                 |
| 8. - - - - -                          | 18. - - - - -                 |
| 9. - - - - -                          | 19. - - - - -                 |
| 10. - - - - -                         | 20. - - - - -                 |
| 21. - - - - -                         | 22. - - - - -                 |
| 23. - - - - -                         | 24. - - - - -                 |
| 25. - - - - -                         | 26. - - - - -                 |
| 27. - - - - -                         | 28. - - - - -                 |
| 29. - - - - -                         | 29. - - - - -                 |
| 30. - - - - -                         | 30. - - - - -                 |



## Caserne d'infanterie de Verviers.

Rec. de Chauxville  
Fig 21 — p. 75.

Echelle  $\frac{1}{800}$

Etage  
Fig 22 — p. 75.

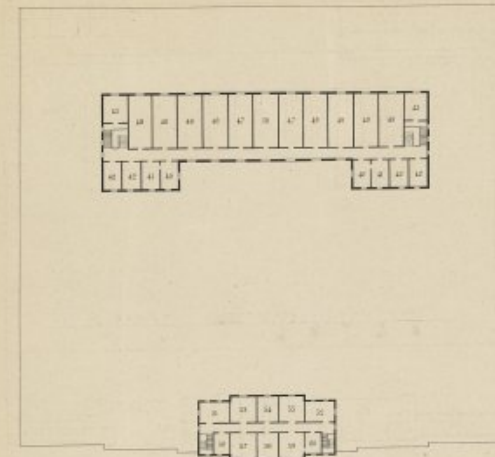
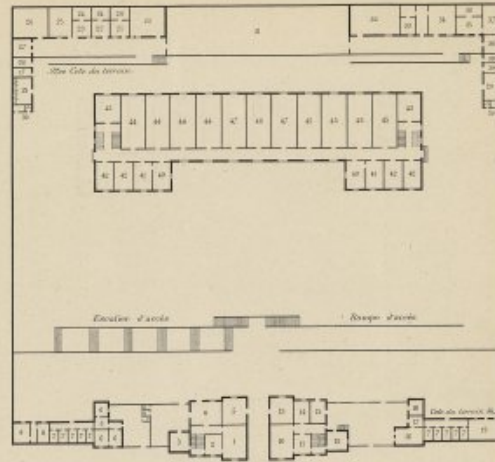


Fig 23 — p. 75. — Quartier Militaire d'Etterbeek.



- LÉGENDE**
- |                                |                           |                                 |
|--------------------------------|---------------------------|---------------------------------|
| 1. Bâtiment des sous-officiers | 25. Atelier de l'armurier | 41. Logement des comptables     |
| 2. Office                      | 26. - du maillier         | 42. Lieu d'officiers            |
| 3. Cuisine                     | 27. - du cordonnier       | 43. Bâtiment de compagnie       |
| 4. Salle de réunion            | 28. Magasin               | 44. Bâtiment pour une compagnie |
| 5. Salle de garde              | 29. Salle d'armes         | 45. -                           |
| 6. Logement de sous-officiers  | 30. Bâtiment              | 46. Bâtiment pour un bataillon  |
| 7. Bâtiment                    | 31. Bâtiment              | 47. Bâtiment, chambre, cuisine  |
| 8. Bâtiment                    | 32. Bâtiment              | 48. Bâtiment pour une compagnie |
| 9. Bâtiment                    | 33. Bâtiment              | 49. -                           |
| 10. Bâtiment                   | 34. Bâtiment              | 50. Bâtiment                    |
| 11. Bâtiment                   | 35. Bâtiment              | 51. Bâtiment                    |
| 12. Bâtiment                   | 36. Bâtiment              | 52. Bâtiment                    |
| 13. Bâtiment                   | 37. Bâtiment              | 53. Bâtiment                    |
| 14. Bâtiment                   | 38. Bâtiment              | 54. Bâtiment                    |
| 15. Bâtiment                   | 39. Bâtiment              | 55. Bâtiment                    |
| 16. Bâtiment                   | 40. Bâtiment              | 56. Bâtiment                    |
| 17. Bâtiment                   | 41. Bâtiment              | 57. Bâtiment                    |
| 18. Bâtiment                   | 42. Bâtiment              | 58. Bâtiment                    |
| 19. Bâtiment                   | 43. Bâtiment              | 59. Bâtiment                    |
| 20. Bâtiment                   | 44. Bâtiment              | 60. Bâtiment                    |
| 21. Bâtiment                   | 45. Bâtiment              | 61. Bâtiment                    |
| 22. Bâtiment                   | 46. Bâtiment              | 62. Bâtiment                    |
| 23. Bâtiment                   | 47. Bâtiment              | 63. Bâtiment                    |
| 24. Bâtiment                   | 48. Bâtiment              | 64. Bâtiment                    |
| 25. Bâtiment                   | 49. Bâtiment              | 65. Bâtiment                    |
| 26. Bâtiment                   | 50. Bâtiment              | 66. Bâtiment                    |
| 27. Bâtiment                   | 51. Bâtiment              | 67. Bâtiment                    |
| 28. Bâtiment                   | 52. Bâtiment              | 68. Bâtiment                    |
| 29. Bâtiment                   | 53. Bâtiment              | 69. Bâtiment                    |
| 30. Bâtiment                   | 54. Bâtiment              | 70. Bâtiment                    |
| 31. Bâtiment                   | 55. Bâtiment              | 71. Bâtiment                    |
| 32. Bâtiment                   | 56. Bâtiment              | 72. Bâtiment                    |
| 33. Bâtiment                   | 57. Bâtiment              | 73. Bâtiment                    |
| 34. Bâtiment                   | 58. Bâtiment              | 74. Bâtiment                    |
| 35. Bâtiment                   | 59. Bâtiment              | 75. Bâtiment                    |
| 36. Bâtiment                   | 60. Bâtiment              | 76. Bâtiment                    |
| 37. Bâtiment                   | 61. Bâtiment              | 77. Bâtiment                    |
| 38. Bâtiment                   | 62. Bâtiment              | 78. Bâtiment                    |
| 39. Bâtiment                   | 63. Bâtiment              | 79. Bâtiment                    |
| 40. Bâtiment                   | 64. Bâtiment              | 80. Bâtiment                    |
| 41. Bâtiment                   | 65. Bâtiment              | 81. Bâtiment                    |
| 42. Bâtiment                   | 66. Bâtiment              | 82. Bâtiment                    |
| 43. Bâtiment                   | 67. Bâtiment              | 83. Bâtiment                    |
| 44. Bâtiment                   | 68. Bâtiment              | 84. Bâtiment                    |
| 45. Bâtiment                   | 69. Bâtiment              | 85. Bâtiment                    |
| 46. Bâtiment                   | 70. Bâtiment              | 86. Bâtiment                    |
| 47. Bâtiment                   | 71. Bâtiment              | 87. Bâtiment                    |
| 48. Bâtiment                   | 72. Bâtiment              | 88. Bâtiment                    |
| 49. Bâtiment                   | 73. Bâtiment              | 89. Bâtiment                    |
| 50. Bâtiment                   | 74. Bâtiment              | 90. Bâtiment                    |
| 51. Bâtiment                   | 75. Bâtiment              | 91. Bâtiment                    |
| 52. Bâtiment                   | 76. Bâtiment              | 92. Bâtiment                    |
| 53. Bâtiment                   | 77. Bâtiment              | 93. Bâtiment                    |
| 54. Bâtiment                   | 78. Bâtiment              | 94. Bâtiment                    |
| 55. Bâtiment                   | 79. Bâtiment              | 95. Bâtiment                    |
| 56. Bâtiment                   | 80. Bâtiment              | 96. Bâtiment                    |
| 57. Bâtiment                   | 81. Bâtiment              | 97. Bâtiment                    |
| 58. Bâtiment                   | 82. Bâtiment              | 98. Bâtiment                    |
| 59. Bâtiment                   | 83. Bâtiment              | 99. Bâtiment                    |
| 60. Bâtiment                   | 84. Bâtiment              | 100. Bâtiment                   |

1/12. A. PUTZEYS. 1890.

1/12. A. PUTZEYS. 1890.

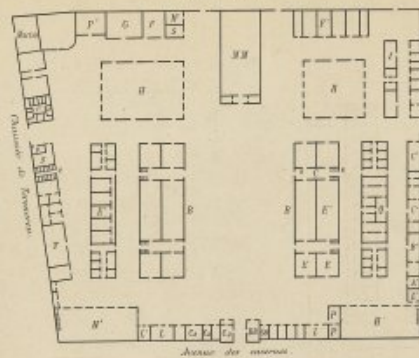
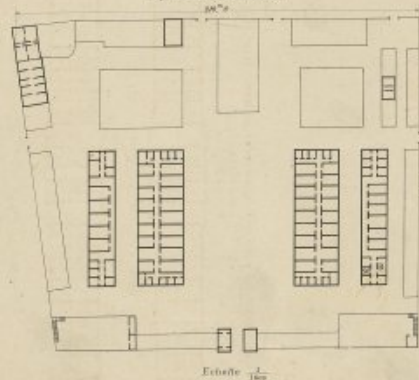
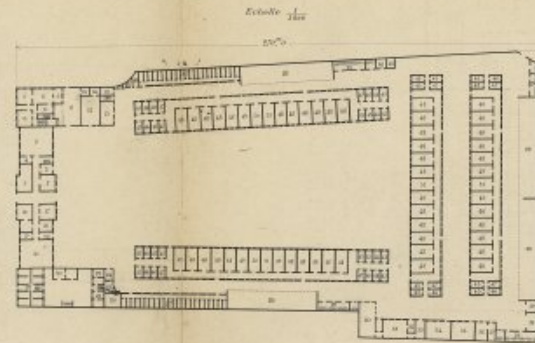
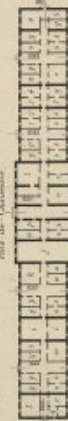
Fig 24 — p. 28 — Caserne d'Artillerie à Bruxelles (Etterbeek)  
Rue de Chaux-de-ReineFig 25 — p. 28 — 1<sup>er</sup> Etage.

Fig 26 — p. 29 — Caserne des Carabiniers à Schaerbeek.



1. Cour de garde des soldats  
2. Portes  
3. Officiers de garde  
4. Vestibule  
5. Salle d'attente  
6. Vestibule  
7. Salle  
8. Salle de garde des chevaux  
9. Salle de garde  
10. Salle de garde  
11. Salle de garde  
12. Salle de garde  
13. Salle de garde  
14. Salle de garde  
15. Salle de garde  
16. Salle de garde  
17. Salle de garde
18. Salle de garde  
19. Salle de garde  
20. Salle de garde  
21. Salle de garde  
22. Salle de garde  
23. Salle de garde  
24. Salle de garde  
25. Salle de garde  
26. Salle de garde  
27. Salle de garde  
28. Salle de garde  
29. Salle de garde  
30. Salle de garde  
31. Salle de garde  
32. Salle de garde  
33. Salle de garde  
34. Salle de garde  
35. Salle de garde  
36. Salle de garde  
37. Salle de garde  
38. Salle de garde  
39. Salle de garde  
40. Salle de garde  
41. Salle de garde  
42. Salle de garde  
43. Salle de garde  
44. Salle de garde  
45. Salle de garde  
46. Salle de garde  
47. Salle de garde  
48. Salle de garde  
49. Salle de garde  
50. Salle de garde  
51. Salle de garde  
52. Salle de garde  
53. Salle de garde  
54. Salle de garde  
55. Salle de garde  
56. Salle de garde  
57. Salle de garde  
58. Salle de garde  
59. Salle de garde  
60. Salle de garde  
61. Salle de garde  
62. Salle de garde  
63. Salle de garde  
64. Salle de garde  
65. Salle de garde  
66. Salle de garde  
67. Salle de garde  
68. Salle de garde  
69. Salle de garde  
70. Salle de garde  
71. Salle de garde  
72. Salle de garde  
73. Salle de garde  
74. Salle de garde  
75. Salle de garde  
76. Salle de garde  
77. Salle de garde  
78. Salle de garde  
79. Salle de garde  
80. Salle de garde  
81. Salle de garde  
82. Salle de garde  
83. Salle de garde  
84. Salle de garde  
85. Salle de garde  
86. Salle de garde  
87. Salle de garde  
88. Salle de garde  
89. Salle de garde  
90. Salle de garde  
91. Salle de garde  
92. Salle de garde  
93. Salle de garde  
94. Salle de garde  
95. Salle de garde  
96. Salle de garde  
97. Salle de garde  
98. Salle de garde  
99. Salle de garde  
100. Salle de garde

Casernement pour un Régiment de Cavalerie. Type 1874-75

Fig 27 — p. 32  
1<sup>er</sup> 2<sup>e</sup> et 3<sup>e</sup> EtagesFig 28 — p. 33  
Rue de Chaux-de-Reine

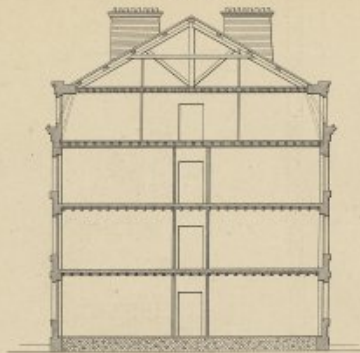
1. Cour de garde des soldats  
2. Portes  
3. Officiers de garde  
4. Vestibule  
5. Salle d'attente  
6. Vestibule  
7. Salle  
8. Salle de garde des chevaux  
9. Salle de garde  
10. Salle de garde  
11. Salle de garde  
12. Salle de garde  
13. Salle de garde  
14. Salle de garde  
15. Salle de garde  
16. Salle de garde  
17. Salle de garde
18. Salle de garde  
19. Salle de garde  
20. Salle de garde  
21. Salle de garde  
22. Salle de garde  
23. Salle de garde  
24. Salle de garde  
25. Salle de garde  
26. Salle de garde  
27. Salle de garde  
28. Salle de garde  
29. Salle de garde  
30. Salle de garde  
31. Salle de garde  
32. Salle de garde  
33. Salle de garde  
34. Salle de garde  
35. Salle de garde  
36. Salle de garde  
37. Salle de garde  
38. Salle de garde  
39. Salle de garde  
40. Salle de garde  
41. Salle de garde  
42. Salle de garde  
43. Salle de garde  
44. Salle de garde  
45. Salle de garde  
46. Salle de garde  
47. Salle de garde  
48. Salle de garde  
49. Salle de garde  
50. Salle de garde  
51. Salle de garde  
52. Salle de garde  
53. Salle de garde  
54. Salle de garde  
55. Salle de garde  
56. Salle de garde  
57. Salle de garde  
58. Salle de garde  
59. Salle de garde  
60. Salle de garde  
61. Salle de garde  
62. Salle de garde  
63. Salle de garde  
64. Salle de garde  
65. Salle de garde  
66. Salle de garde  
67. Salle de garde  
68. Salle de garde  
69. Salle de garde  
70. Salle de garde  
71. Salle de garde  
72. Salle de garde  
73. Salle de garde  
74. Salle de garde  
75. Salle de garde  
76. Salle de garde  
77. Salle de garde  
78. Salle de garde  
79. Salle de garde  
80. Salle de garde  
81. Salle de garde  
82. Salle de garde  
83. Salle de garde  
84. Salle de garde  
85. Salle de garde  
86. Salle de garde  
87. Salle de garde  
88. Salle de garde  
89. Salle de garde  
90. Salle de garde  
91. Salle de garde  
92. Salle de garde  
93. Salle de garde  
94. Salle de garde  
95. Salle de garde  
96. Salle de garde  
97. Salle de garde  
98. Salle de garde  
99. Salle de garde  
100. Salle de garde



Caserne de cavalerie Type 1874-75.

Coupe transversale.

Fig. 29 — p. 63.



Proposition de transformation (Tollet) Fig. 30 et 31 — p. 65.

N° 1 et 2 Étages transformés.



LÉGENDE.

- |                       |                                |
|-----------------------|--------------------------------|
| f. Toilette des jours | 1. Bureau du valet             |
| c. Lavabos            | a. Bureau pour les hommes      |
| b. Baignoire unique   | b. pour le capitaine           |
| d. Appareils          | c. Lavabos des officiers       |
| e. Éclairage          | d. Bûches de bois de chauffage |
| f. Bureau du major    | e. Portes                      |

Caserne Anglaise.

Block system.

Plan de la simple rue de la caserne de Colchester.

Fig. 32 — p. 69.



Parallèle avec étage de la nouvelle caserne de cavalerie d'York.

Fig. 33 — p. 69.



Fig. 34 — p. 69.



LÉGENDE DES FIGURES 32, 33, 34, 35 et 36.

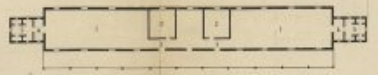
1. Chambre de troupe — 2. Chambre de sous-officier — 3. Corridor — 4. Toilette  
5. Salle d'attente pour les officiers — 6. Passage central

Plan type du Capitaine Douglas Galton.

Fig. 35 — p. 90.



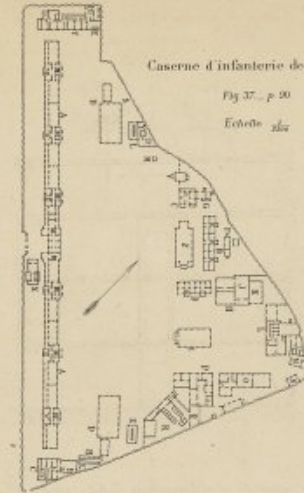
Fig. 36 — p. 90.



Caserne d'infanterie de Chelsea.

Fig. 37 — p. 90.

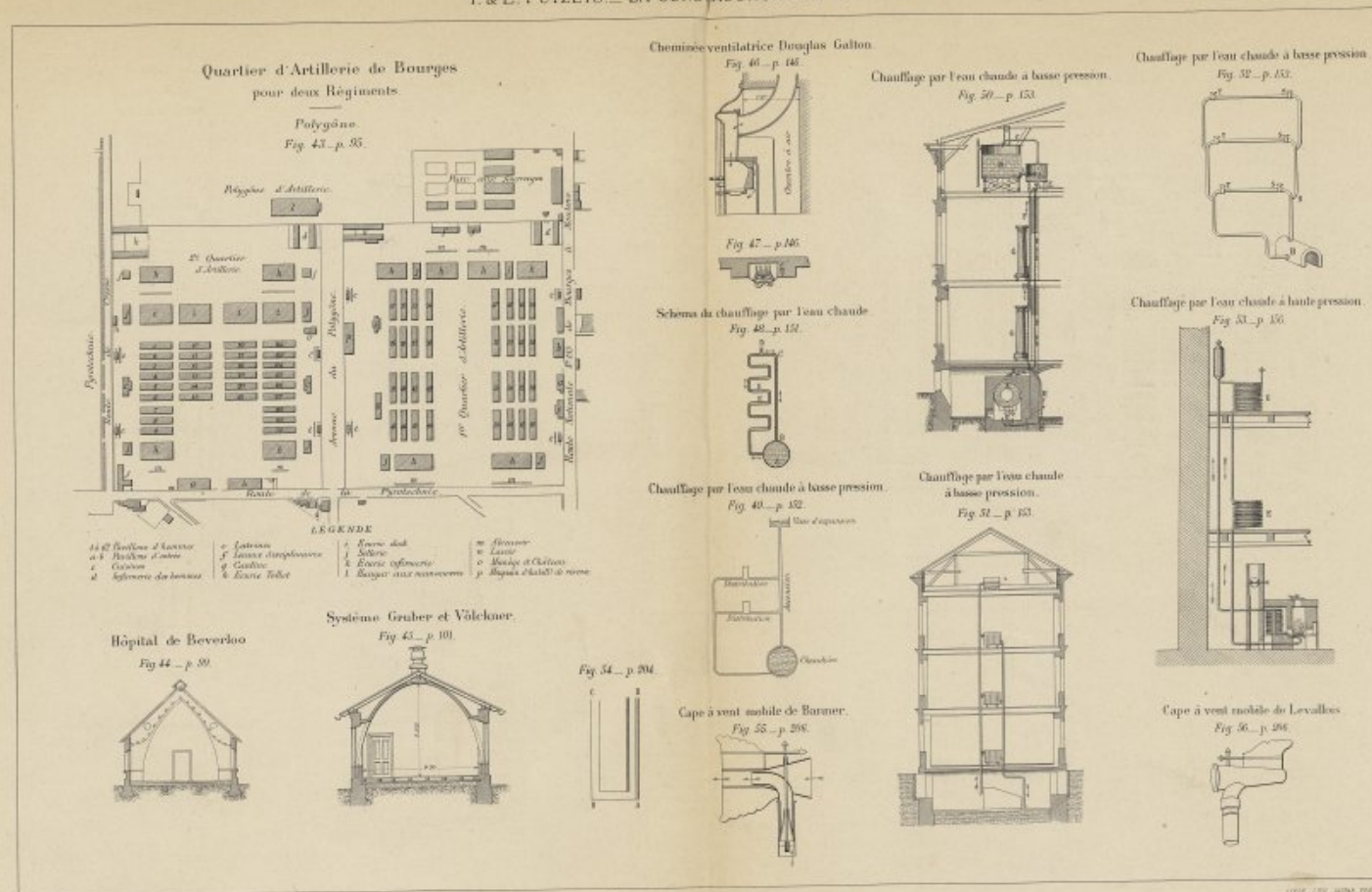
Echelle 1/100.

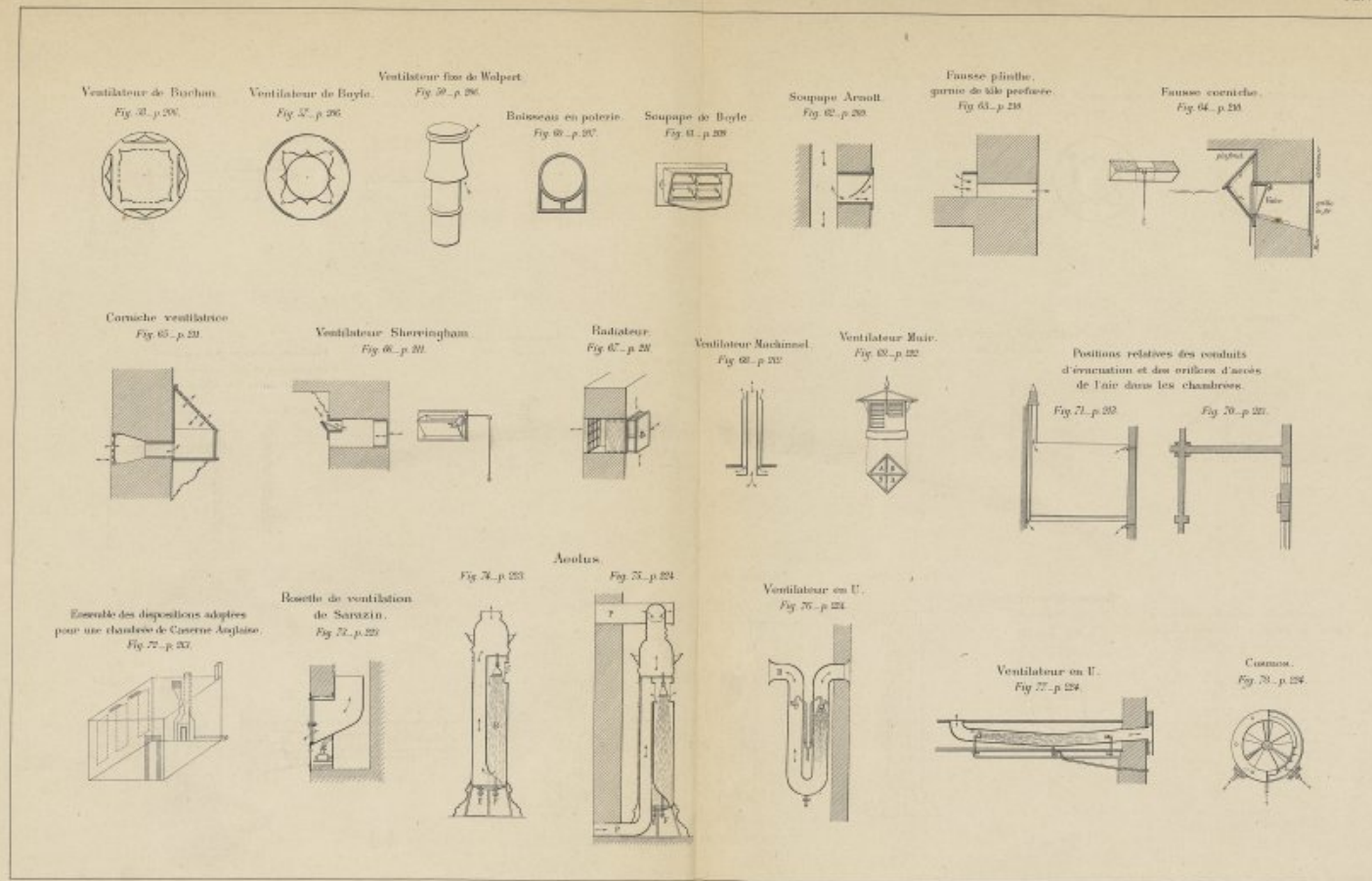


- |                              |                              |
|------------------------------|------------------------------|
| A. Bureau de troupe          | B. Bureau de sous-officier   |
| C. Bureau de capitaine       | D. Bureau de major           |
| E. Bureau de lieutenant      | F. Bureau de sergent         |
| G. Bureau de caporal         | H. Bureau de brigadier       |
| I. Bureau de sergent-major   | J. Bureau de caporal-major   |
| K. Bureau de brigadier-major | L. Bureau de sergent-major   |
| M. Bureau de caporal-major   | N. Bureau de brigadier-major |
| O. Bureau de sergent-major   | P. Bureau de caporal-major   |
| Q. Bureau de brigadier-major | R. Bureau de sergent-major   |
| S. Bureau de caporal-major   | T. Bureau de brigadier-major |
| U. Bureau de sergent-major   | V. Bureau de caporal-major   |
| W. Bureau de brigadier-major | X. Bureau de sergent-major   |
| Y. Bureau de caporal-major   | Z. Bureau de brigadier-major |









LITH. A. NATIONAL. 1870.

LITH. A. NATIONAL. 1870.





## Regards de cour.

Fig. 93. — p. 329.



Fig. 94. — p. 329.



## Siphons intercepteurs des tuyaux de vidange (d'après S.S. Halley).

Fig. 95. — p. 329.



Fig. 96. — p. 329.

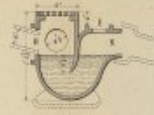
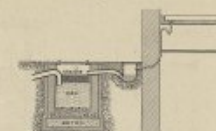


Fig. 97. — p. 329.



## Collecteur des graisses.

Fig. 98. — p. 329.

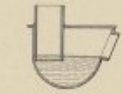


## Coupe-air en U.

Fig. 99. — p. 329.



Fig. 100. — p. 329.



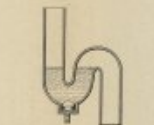
## Siphon en Pou demi-S.

Fig. 101. — p. 329.



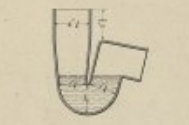
## Siphon en S.

Fig. 102. — p. 329.



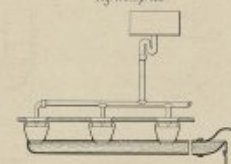
## Siphon anti-U.

Fig. 103. — p. 329.



## Latrine à auge (d'après S.S. Halley).

Fig. 104. — p. 329.



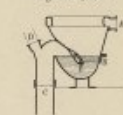
## Closet à trémie ordinaire.

Fig. 105. — p. 329.



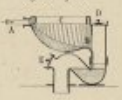
## Closet artisan.

Fig. 106. — p. 329.



## Lambeth "Flush out closet".

Fig. 107. — p. 329.



## Carmichael wash down accessible W.C.

Fig. 108. — p. 329.



## California siphon jet-closet.

Fig. 109. — p. 329.



## Urinoir à auge (d'après E. Richard).

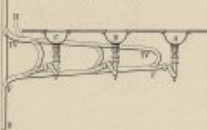
Fig. 110. — p. 329.



## Range de Lavabos bien ventilés et siphonnés

(d'après Halley).

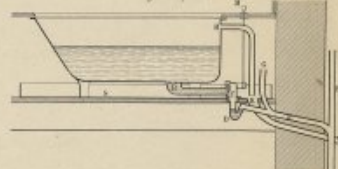
Fig. 111. — p. 334.



## Installation d'un bain

(d'après Halley).

Fig. 112. — p. 334.



## Système Goldner.

Fig. 113. — p. 331.

