

Bibliothèque numérique

medic@

**Ball, Benjamin. Catalogue général des
oeuvres de M. le Pr Ball et des travaux
de ses élèves. Clinique des maladies
mentales. Asile Ste Anne, 1879-1880**

Paris, typ. A. aereut, 1889.

Cote : 110133 vol. CXXXVII n° 2

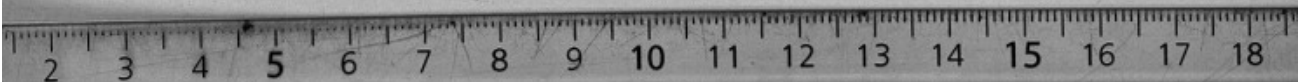
110133 CXXXVII 2

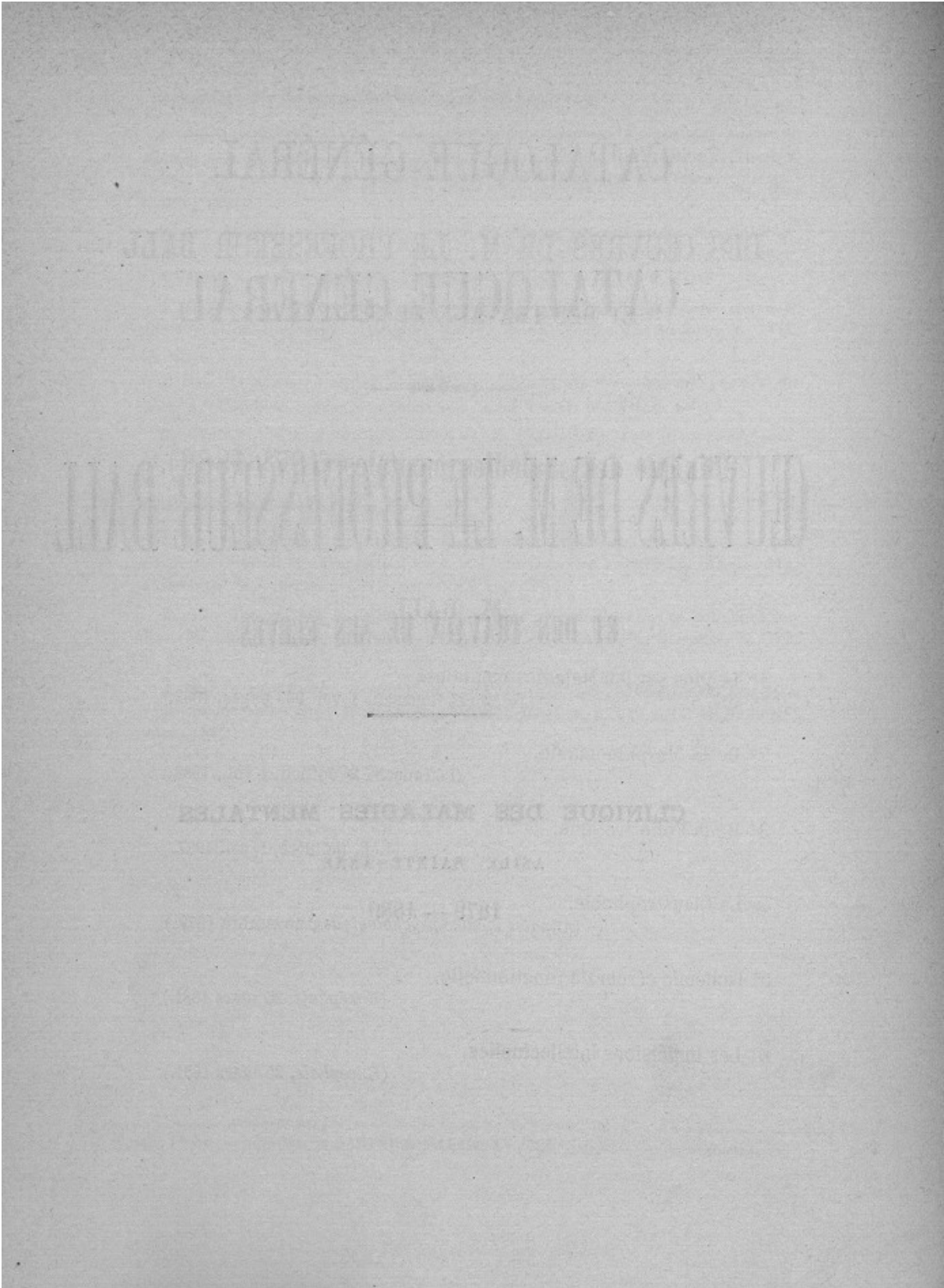
CATALOGUE GÉNÉRAL
DES
ŒUVRES DE M. LE PROFESSEUR BALL
ET DES TRAVAUX DE SES ÉLÈVES

CLINIQUE DES MALADIES MENTALES

ASILE SAINTE-ANNE

1879 — 1889





CATALOGUE GÉNÉRAL

DES ŒUVRES DE M. LE PROFESSEUR BALL

ET DES TRAVAUX DE SES ÉLÈVES

Clinique des maladies mentales (1879-1889).

M. BALL

- 1° Leçons sur les Maladies mentales.
(Asselin et Houzeau, 1 vol. 900 pages, 1883.)
- 2° De la Morphinomanie.
(Lefrançois, 2^e édition, 1 vol., 1888.)
- 3° De la Folie érotique.
(J.-B. Baillière, 1 vol. 1887.)
- 4° La Claustrophobie.
(*Annales médico-psychologiques*, novembre 1879.)
- 5° Ischémie cérébrale fonctionnelle.
(*Encéphale*, 25 mars 1881.)
- 6° Les Impulsions intellectuelles.
(*Encéphale*, 25 mars 1881.)

- 7° Phtisie et Folie.
(25 juin 1881.)
- 8° La Torpeur cérébrale.
(*Encéphale*, 25 septembre 1881.)
- 9° La Stigmatisée de S...
(*Encéphale*, 25 septembre 1881.)
- 10° L'Insanité dans la Paralyse agitante.
(Congrès de Londres, 1881, et *Encéphale*, 1882.)
- 11° Le Crétin des Batignolles.
(*Encéphale*, 1885.)
- 12° Les Familles des Aliénés.
(*Encéphale*, 1883.)
- 13° Responsabilité partielle des Aliénés.
(*Bull. de l'Académie de médecine*, 1886 et *Encéphale*.)
- 14° L'Aliéné devant la Société.
(*Encéphale*, 1881.)
- 15° La Folie du doute.
(*Encéphale*, 1882.)
- 16° La Dipsomanie.
(*Encéphale*, 1882.)
- 17° Les Frontières de la Folie.
(*Encéphale*, 1883.)
- 18° La Folie gémellaire.
(*Encéphale*, 1884.)
- 19° L'Hébéphrénie ou Folie de la puberté.
(*Encéphale*, 1884.)

- 20° La Folie à deux.
(*Encéphale*, 1884.)
- 21° Epilepsie avec conscience.
(*Encéphale*, 1884.)
- 22° Folie consécutive au Choléra.
(*Encéphale*, 1885.)
- 23° Hallucinations de l'ouïe consécutives à une inflammation de l'oreille moyenne.
(*Encéphale*, 1882.)
- 24° Articles publiés dans le *Dictionnaire encyclopédique des sciences médicales* :
- | | |
|---|---------------------|
| Délire, en collaboration avec M. Ritti. | |
| Délire aigu | » avec M. Chambard. |
| Delirium tremens | » Id. |
| Démence | » Id. |
| Sommeil | » Id. |
| Somnambulisme | » Id. |

Maladies du système nerveux

- 25° Des Arthropathies liées à l'Ataxie locomotrice.
(*Gazette des hôpitaux*, 1868 et 1869.)
- 26° De l'Erythème symptomatique des tumeurs cérébrales.
(*Encéphale*, décembre 1881.)

27° Mal perforant du pied dans l'Ataxie locomotrice.
(Congrès de Londres, 1881; en anglais.)

28° Tumeurs et Abscess du cerveau.
(*Dict. des sciences médicales*, avec M. Krishaber.)

Pathologie médicale

29° Des Embolies pulmonaires.
(Thèse de doctorat, 1862. Épuisé.)

30° Kystes fibrineux de l'Aorte.
(*Soc. de Biol.*, 1862.)

31° De l'Inflammation spontanée de la bourse séreuse prérotulienne
et du Rhumatisme articulaire aigu.
[(*Gazette des hôpitaux*, 1865.)

32° Argent, emploi médical.
(*Dict. des sciences médicales*, avec M. Charcot.)

33° Rhumatisme viscéral et Rhumatisme cérébral.
(Thèse agrégation, 1866. Épuisé.)

34° Maladie bronzée.
(*Dict. encyclop. sc. méd.*)

35° Maladies de l'Aorte.
(*Dict. sc. méd.*)

36° Sclérodermie.
(*Dict. sc. méd.*)

37° Sclérodactylie.

(*Soc. de Biol.*, 1867.)

38° Angor pectoris.

(*Soc. méd. des hôpitaux*, 1887.)

39° Délire des persécutions.

(Leçons professées à la Clinique des maladies mentales.
En cours de publication. *Encéphale*, 1889.)

CHIEFS DE CLINIQUE

M. DOUVERBENT 1879-80

1. Étude clinique sur les affections fébriles...
2. Recherches sur la fièvre générale progressive...
3. Recherches sur les affections fébriles...
4. Recherches sur les affections fébriles...
5. Recherches sur les affections fébriles...
6. Recherches sur les affections fébriles...
7. Recherches sur les affections fébriles...
8. Recherches sur les affections fébriles...
9. Recherches sur les affections fébriles...
10. Recherches sur les affections fébriles...

CHEFS DE CLINIQUE

M. DOUTREBENTE. — 1879-80

1° Etude généalogique sur les Aliénés héréditaires.

Brochure grand in-8 de 70 pages, dans laquelle l'auteur a fait des recherches sur les diverses transformations morbides dans 25 familles entachées d'hérédité vésanique. (Ce travail a obtenu le prix Esquirol en 1868.)

2° Recherches sur la Paralyse générale progressive. — (Historique, Pathogénie, Terminaison.)

(Brochure grand in-8 de 84 pages, Paris 1870.)

3° Des représentations théâtrales dans le traitement de la Folie.

(In *Annales médico-psychologiques*, novembre 1877.)

4° Des différentes espèces de Rémissions qui surviennent dans le cours de la Paralyse générale.

(In *Annales médico-psychologiques*, numéros de mars et mai 1878.)

5° Simulation de la Folie. — Rapport médico-légal sur l'inculpé Biaggi.

(Cour d'assises du Gard, 1877.)

6° Recherches sur les différentes modifications de la Pupille dans la Paralyse générale.

(Ce mémoire lu au Congrès international de médecine mentale, repose sur l'examen prolongé et plusieurs fois répété de 95 malades atteints de paralyse générale.)

- 7° De la marche de la Paralyse générale chez les héréditaires.
(In *Annales médico-psychologiques*, mars 1879.)
- 8° Paralyse générale d'origine saturnine.
(In *Annales médico-psychologiques*, mai 1879.)
- 9° Paralyse générale et Manie sur-aiguë.
(In *Annales médico-psychologiques*, mars 1880.)
- 10° Voyage d'un alcoolique au pays des Chimères.
(Feuilleton de la *France médicale*, juin 1880, n°s 50 et 51.)
- 11° De la Transmission héréditaire des Maladies mentales.
(Société des Sciences et Lettres de Loir-et-Cher. Séance du
1^{er} avril 1881.)
- 12° Découvertes nouvelles sur les localisations cérébrales.
(Société des Sciences et Lettres de Loir-et-Cher. Séance du
13 mai 1881.)
- 13° Rapport médico-légal sur l'état mental de Gousset, Arsène, in-
culpé du crime d'assassinat sur la personne de sa femme.
(Juin 1881.)
- 14° Rapport médico-légal sur l'inculpé X..., récidiviste, atteint de
folie à double forme.
(Décembre 1881.)
- 15° Note sur la Folie à double forme.
(In *Annales médico-psychologiques*, 1882, et brochure; imprimerie
R. Marchand, Blois, 1882.)
- 16° Rapport médico-légal sur l'état mental du nommé F..., inculpé
de vol à l'étalage.
(8 février 1882.)

17° Rapport au Préfet de Loir-et-Cher sur les gisements fossiles de Giez (Loir-et-Cher).

(Publié dans le Tome X des Mémoires de la Société des Sciences et Lettres de Loir-et-Cher, août 1882.)

18° Observations sur l'influence du poids du cerveau sur l'intelligence.

(Séance du 2 février 1883 de la Société des Sciences et Lettres de Loir-et-Cher.)

19° Recherches Anthropologiques sur les crânes d'idiots géants. Travail inséré dans le volume des travaux de l'Association française pour l'avancement des sciences.

(Congrès de Blois 1884, en collaboration avec le Dr Manouvrier.)

20° Discussion sur l'emploi de l'hypnotisme et de la suggestion dans le traitement de la folie.

(Même volume.)

21° Etude médico-légale sur les Intermissions.

(Travail publié dans le tome X des Mémoires de la Société des Sciences et Lettres de Loir-et-Cher, 1884.)

22° Rapport médico-légal sur l'état mental du nommé Martin, récidiviste, simulateur, inculpé de coups à des ascendants.

(Juin 1885.)

23° Communication et présentation du crâne du nommé X..., atteint d'imbécillité.

(Société d'Anthropologie, séance du 17 décembre 1885, en collaboration avec le Dr Manouvrier.)

24° Consultation médico-légale sur l'état mental de Mme F. L..., à l'appui d'une demande en interdiction.

(7 janvier 1886.)

- 25° Consultation médico-légale sur l'état mental de Ch. L..., persé-
cuté héréditaire et homicide.
(Affaire H... contre Ch. L..., Cour d'appel de Paris, janvier 1886.)
- 26° Rapport médico-légal sur le nommé Renoult-Timoléon, inculpé
d'homicide volontaire et de vol avec effraction.
(1886.)
- 27° Etude médico-légale sur les moments lucides.
(Travail publié dans le tome XI des Mémoires de la Société des
Sciences et Lettres de Loir-et-Cher, 1886.)
- 28° Folies périodiques et épilepsie larvée.
(*Annales médico-psychologiques* de Paris, paru dans le tome IV,
septembre 1886.)
- 29° Rédacteur des *Annales Médico-Psychologiques* ; ayant fait de
1867 à 1880 la Revue des Journaux Français et Belges et de
nombreux articles de Bibliographie sur les publications nou-
velles.
- 30° Rapport médico-légal sur le nommé Inconnu, détenu à la prison
de Blois.
(18 mai 1886.)
- 31° Rapport médico-légal sur l'état mental du nommé Raimboux.
(Blois, novembre 1886, homicide, simulateur d'épilepsie.)
- 32° Rapport médico-légal sur le nommé Brizion, inculpé d'outrages
aux mœurs.
(Cour d'assises de Loir-et-Cher, novembre 1886.)
- 33° Rapport médico-légal sur la nommée B..., femme B..., détenue
à la prison de Blois (Cas de folie de persécution héréditaire à
3 personnes). — Vitrioleuse.

34° Rapport médico-légal sur l'état mental de Rosalie F..., femme B..., sequestrée à domicile.

(Novembre 1886.)

35° Rapport médico-légal sur l'état mental de G... de St-Simon, présumée atteinte de Kleptomanie et détenue à la prison de Blois.

(Octobre 1887.)

36° Etude d'une Idiote microcéphale (Mimi, morte à 55 ans), en collaboration avec le D^r Manouvrier.

(Bulletins de la Société d'anthropologie, février à mai 1887, 2^e fascicule, p. 241.)

37° Le Cerveau, le Crâne, etc., d'un nain rachitique et aliéné héréditaire.

(Travail lu au Congrès d'Oran et inséré dans le volume 2, Congrès d'Oran, 17^e session, page 405 avec 4 planches, en collaboration avec le D^r Manouvrier, 1888.)

38° Etude historique sur l'hospitalisation des aliénés et épileptiques, en Loir-et-Cher avant la loi du 30 juin 1838.

(Travail lu à la Société des Sciences et Lettres, mars 1889.)

M. RÉGIS. — 1880-82

1° De la Dynamie ou exaltation fonctionnelle au début de la paralysie générale.

(Mémoire qui a obtenu le prix Esquirol pour l'année 1879. *Annales médico-psychologiques*, 1879.)

2° De l'Encéphalopathie saturnine dans ses rapports avec la paralysie générale progressive.

(*Annales médico-psychol.*, 1880.)

- 3° Folie à double forme continue.
(*Annales médico-psychol.*, 1880.)
- 4° La Folie à deux ou Folie simultanée.
(Mémoire qui a obtenu le prix des *Annales médico-psychol.*
Thèse de Paris, 1880.)
- 5° Des Hallucinations unilatérales; Contribution à l'étude pathogé-
nique des Hallucinations.
(*L'Encéphale*, 1881.)
- 6° Deux cas de Manie congestive.
(*Annales médico-psychol.*, 1881.)
- 7° Quelques réflexions pratiques à propos de l'Alimentation forcée
des Aliénés.
(*Annales médico-psychol.*, 1881.)
- 8° Pseudo-paralyse générale alcoolique.
(*Annales médico-psychol.*, 1881.)
- 9° Note sur le diagnostic différentiel de la Folie à double forme et de
la Paralyse générale progressive.
(*Encéphale*, 1881.)
- 10° Folie consécutive à la fièvre typhoïde.
(*Annales médico-psychol.*, 1881.)
- 11° La Paralyse générale chez la femme.
(Leçon faite à la Clinique des Maladies mentales. Asile Sainte-
Anne. *France médicale*, 1882.)
- 12° Note sur les rapports de la Paralyse générale et de l'Hystérie.
(*Gazette médicale de Paris*, 1882.)
- 13° Note sur un cas d'Hallucinations unilatérales de l'ouïe consécu-
tives à une inflammation chronique de l'oreille moyenne.
(*France médicale*, 1882.)

- 14° Un mot sur la Superstition et la Folie chez les nègres du Zambèze.
(*Encéphale*, 1882.)
- 15° Déontologie médico-mentale.
(*Journal de médecine de Bordeaux*, 1883.)
- 16° Article : Sympathique (Folie).
(*Dictionnaire encyclopédique des sciences médicales*, 1883.)
- 17° Note sur la Paralyse générale prématurée, à propos d'un cas remarquable observé chez un jeune homme de 19 ans.
(*Journal de méd. de Bordeaux et l'Encéphale*, 1883.)
- 18° Un cas remarquable de pseudo-paralyse générale alcoolique.
(*L'Encéphale*, 1883.)
- 19° Les Familles des Aliénés au point de vue biologique; Contribution à l'étude de l'hérédité dans les maladies mentales (en collaboration avec M. le professeur Ball).
(*L'Encéphale*, 1883.)
- 20° Le lavage de l'Estomac chez les Aliénés sitiophobes.
(*Congrès de médecine mentale de Barcelone*, 1883.)
- 21° De l'Hérédité dans la Paralyse générale; Application à la pratique médicale.
(*Association française pour l'avancement des sciences. Congrès de Blois*, 1884.)
- 22° Un cas de Dystrophie et de chute spontanée des ongles dans la Paralyse générale progressive.
(*Gazette méd. de Paris*, 1884.)
- 23° A propos du diagnostic différentiel de la Paralyse générale et de la Folie à double forme.
(*Annales méd. psych.*, 1884.)

24° Cours libre de médecine mentale à la Faculté de Bordeaux. Leçon d'ouverture.

(*Journal de méd. de Bordeaux*, 1885.)

25° Consultation médico-légale sur l'affaire D... à la Cour d'appel de Bordeaux ; Procès en nullité de mariage et de donations pour cause de démence.

(*Encéphale*, 1885.)

26° Un cas de Paralyse générale à l'âge de 17 ans.

(*Journal de méd. de Bordeaux* et *l'Encéphale*, 1885.)

27° Note sur un cas curieux de trouble de l'écriture (paragrapie) dans le cours d'une Paralyse générale progressive.

(*Gazette méd. de Paris*, 1885.)

28° De la Méthode graphique appliquée à l'étude clinique de la Folie.

(*Annales méd. psychol.*, 1884-1885.)

29° Note à propos de l'historique de la Folie communiquée (Folie à deux).

(*Annales méd. psychol.*, 1885.)

30° Note sur les obsessions anxieuses ou émotives. (Délire émotif de Morel.)

(Congrès de Phrénatrie d'Anvers et *l'Encéphale*, 1885.)

31° Manuel pratique de médecine mentale.

(1 vol. in-18 jésus, cartonné diamant. Oct. Doin, éditeur, 1885.
Ouvrage couronné par la Faculté de médecine de Paris.
Prix Chateauvillard, 1887.)

32° Traitement de la Sitiophobie des Aliénés.

(*Journal de méd. de Bordeaux*, 1886.)

- 33° Les Aliénés peints par eux-mêmes ; Contribution à l'étude des Ecrits des Aliénés.
(*L'Encéphale*, 1882-1883-1844-1886.)
- 34° Le Projet de loi sur les Aliénés au Sénat ; historique et critique.
(*Journal de méd. de Bordeaux*, 1887.)
- 35° Note sur quelques cas de Folie héréditaire chez les gens âgés.
(*Annales méd. psych.*, 1887.)
- 36° Des Intervalles lucides considérés dans leurs rapports avec la capacité des Aliénés.
(*Encéphale*, 1887.)
- 37° A propos d'une observation de Folie à double forme dans Frédéric Hoffmann.
(*Annales méd. psych.*, 1887.)
- 38° L'Alcoolisme dans la classe ouvrière.
(Rapport sur le prix Fauré à la Société de médecine et de chirurgie de Bordeaux, 1887.)
- 39° A propos de l'internement du baron S...
(*Journal de méd. de Bordeaux*, 1887.)
- 40° Un cas de maladie de Dupuytren dans la Paralyse générale progressive.
(Association française pour l'avancement des sciences. Congrès de Toulouse, 1887.)
- 41° Rapport médico-légal sur l'état mental du nommé Charles B..., tentative d'assassinat en chemin de fer (en collaboration avec les D^{rs} E. Lafargue et A. Pitres).
(*Journal de méd. de Bordeaux*, 1887.)
- 42° Exposé d'un classement méthodique des maladies mentales.
(*Journal de méd. de Bordeaux* et *Bulletin de la Société de méd. mentale de Belgique*, 1888.)

43° Note sur les rapports de la Paralyse générale et de la Syphilis.
(*Gazette méd. de Paris*, 1888.)

44° Un cas de Crétinisme sporadique avec pseudo-lipomes sus-claviculaires (en collaboration avec le D^r X. Arnoz).
(*Journal de méd. de Bordeaux et l'Encéphale*, 1888.)

M. VALLON. — 1882-84

1° Etude clinique sur les aliénés persécutés.
(Mention spéciale. — Prix Esquirol, 1879.)

2° Contribution à l'étude du Délire partiel.
(Prix Esquirol, 1880.)

3° Leçons diverses.
(In *Gazette scientifique*, 1883 et *Encéphale passim*.)

4° Tumeurs sanguines du pavillon de l'Oreille.
(*Encéphale*, 1881.)

5° De la paralyse générale et du traumatisme
sans leurs rapports réciproques. — *These.* —

M. GILSON. — 1884-86.

1° Note sur un cas de cloisonnement transversal du vagin observé
chez une imbécile.
(In *l'Encéphale*, 1885, p. 41-47.)

2° De l'Elongation des nerfs.
(*Revue Générale*. En collaboration avec le docteur G. Artaud.)
(In *Revue de chirurgie* 1882, p. 134 à 146 et p. 207 à 243.)

3° Article Vertige du Nouveau Dictionnaire de médecine et de chirurgie pratiques.

(Tome XXXI, p. 236 à 245, 1886.)

4° Absinthisme chronique. — Mélancolie avec Conscience. — Hérité morbide des antécédents.

(In *Encéphale*, 1885, p. 442 à 446.)

5° Les Faibles d'esprit.

(In l'*Encéphale*, 1885, p. 570 à 577.)

6° Etude sur l'état mental de Louis Riel.

(In l'*Encéphale*, 1886, p. 51 à 60.)

M. PICHON. —1886-88.

1° De l'Epilepsie dans ses rapports avec les fonctions visuelles.

(In-8 de 250 pages. Ollier Henry. Thèse de Paris, 1885. Couronnée par la Faculté de médecine de Paris. Médaille d'argent.)

2° De la Morphinomanie et de son Traitement.

(Brochure de 32 pages. J.-B. Baillière.)

3° Contribution à l'étude des traumatismes cérébraux.

(Brochure de 25 pages. J.-B. Baillière.)

4° Etude sur les Persécutés Persécuteurs.

(Brochure de 30 pages. Rougier.)

5° Délires multiples. — Étude sur les coexistences de plusieurs délires d'origines différentes sur le même individu.

(Mémoire couronné par la Société médico-psychologique de Paris. Prix Esquirol. 150 pages. In *Encéphale*.)

6° Les Troubles de la Vision dans l'Hystérie et dans quelques formes mentales.

(Leçon faite à l'asile Sainte-Anne, 1888.)

7° Les Maladies de l'Esprit.

(Vol. in-8 de 410 p. O. Doin, éditeur.)

8° Etudes cliniques sur le Morphisme.

(Mémoire qui a obtenu la médaille d'or des asiles.)

9° Etudes cliniques et médico-légales du Morphisme.

(Ouvrage couronné par l'Académie de médecine.)

10° Etude séméiologique du Ptosis.

(Broc. in *Ann. Lisboa*, traduit par Bettencourt.)

11° Etude sur la Mégalomanie en général.

(Id.)

12° La Mégalomanie des persécutés.

(In *Annales médico-psychologiques*.)

13° La Morphinomanie.

(Volume à l'impression, de 700 pages environ.)

M. ROUILLARD. — 1888.

1° Essai sur les Amnésies, principalement au point de vue étiologique.

(Thèse médaillée 1885. Mention honorable, Prix Moreau de Tours.)

2° Amnésie traumatique avec automatisme de la mémoire.

(In *Annales médico-psychologiques*, 1885.)

- 3° De la Glycosurie au début de la paralysie générale.
(In *Annales médico-psychologiques*, 1887.)
- 4° Les Effets du Tabac sur l'intelligence et en particulier sur la mémoire.
(In *Encéphale*, 1886.)
- 5° Discussion sur le Délire chronique.
(In *Encéphale*, 1887.)
- 6° La Nouvelle loi sur les Aliénés.
(Chronique de l'*Encéphale*, 1888.)
- 7° Les Amnésies. — Etiologie. — Classification. — Valeur séméiologique.
(In *Encéphale*, 1888.)
- 8° Les Symptômes spinaux dans la paralysie générale. — Revue générale.
(In *Gazette des hôpitaux*, 1888.)
- 9° Les Pseudo-Paralysies générales.
(In *Gazette des hôpitaux*, 1888.)
- 10° Observation de vagin double avec utérus unique chez une imbécile.
(In *Revue médico-chirurg. des maladies des femmes*, 1884.)
- 11° Les Troubles mentaux de la Sénilité. — Revue générale.
(In *Gazette des hôp.*, 1889.)
- 12° La Folie puerpérale. — Revue générale.
(In *Gazette des hôp.*, 1889.)
- 13° Le Transport des Aliénés.
(In *Bulletin de la Soc. de médecine pratique*, 1888.)

14° Utérus et Cerveau.

(In-12, sous presse.)

14° Les Aliénés guéris.

(Leçon faite à l'asile Sainte-Anne, 1889.)

CHEFS DE CLINIQUE ADJOINTS

M. MILLET. — 1881

1° De l'influence étiologique de l'alcoolisme sur la Paralyse générale progressive.

(Paris, 1880.)

2° Des bains prolongés chez les aliénés agités.

(In *Encéphale*, 1883.)

3° Des vertiges chez les Aliénés.

(In *Annales médico-psychologiques*, 1884.)

M. RUEFF. — 1882

1° Etude sur les troubles nerveux d'origine gastrique.

(Grand in-8. Doin, 1880.)

2° Les Troubles de la Parole par le Professeur Kussmaül.

(Traduct. française augmentée de notes. Grand in-8, 342 pages.
J.-B. Baillière, 1886.)

3° Traité d'Electrothérapie.

(Traduction française in-8, 661 pages. Delahaye et Lecrosnier,
1884.)

M. BOYÉ. — 1884-86

1° Traitement de l'Epilepsie.

(*Encéphale*, 1881.)

2° Epilepsie avec aura sous forme de nausées.

(*Encéphale*, 1881.)

LEÇONS DIVERSES :

1° De la Folie puerpérale.

(*Tribune médicale*, 1882.)

2° Du Délire aigu.

(*Encéphale*, 1885.)

3° Du Délire ambitieux.

(*Encéphale*, 1885.)

M. ROUILLARD. — 1886-88

(Voyez Chefs de Clinique.)

M. SEMELAIGNE. — 1888

Philippe Pinel et son œuvre, 1888.

CHEFS DE LABORATOIRE

M. CHAMBARD. — 1880-82

1° Du Somnambulisme en général. Nature, analogie significative, nosologique et étiologie, avec 8 observations de somnambulisme provoqué.

2° Articles publiés dans le *Dictionnaire Encyclopédique des Sciences Médicales* :

Délire aigu. En collaboration avec M. le P ^r Ball.	
Delirium tremens.	Id.
Démence.	Id.
Sommeil.	Id.
Somnambulisme.	Id.

3° Etudes dynamométriques et myographiques sur la Paralyse générale.

(In *Revue scientifique*, 1882.)

M. BELLANGÉ. — 1882-89

1° De la Cirrhose graisseuse, 1884.

(Médaille d'argent de la Faculté.)

2° La Folie de la ménopause.

(Leçons de l'asile Sainte-Anne.)

3° La Physionomie des Aliénés.

(Leçons de l'asile Sainte-Anne.)

4° La Folie des Exhibitionnistes.

(Id.)

5° Des Moyens de contention employés pour les Aliénés.

(Id.)

6° Diagnostic de la Paralyse générale.

(Id.)

7° Lésions diverses de l'aliénation mentale.

(Id.)

PRÉPARATEURS DU LABORATOIRE

MM. Vallon, Boyé, Lefebvre.

INTERNES EN MÉDECINE

RÉGIS. — (Voir Chefs de clinique.)

BOYÉ. — (Voir Chefs de clinique adjoints.)

BÉRAUD. — De l'Epilepsie dans ses rapports avec la grossesse et l'accouchement.

BETTENCOURT-RODRIGUEZ. — Contribution à l'étude des réflexes chez les paralytiques généraux.

DOYEN. — Quelques considérations sur les terreurs morbides en général et sur le délire émotif.

PICHON. — (Voyez Chefs de clinique.)

GRENIER. — Etude de la descendance des alcooliques.

KLEIN. — 1° Du délire des grandeurs, étude sémiologique.
(*Annales médico-psychologiques*, 1888.)

Id. — 2° Sur l'origine de quelques idées délirantes dans la paralysie générale.

Id. — 3° Délire hypochondriaque.

(Id.)

ARNAUD. — 1° Un cas d'ataxie locomotrice, d'origine syphilitique avec troubles intellectuels.

(*L'Encéphale*, juillet 1887.)

ARNAUD. — 2° Considérations cliniques et statistiques sur la paralysie générale chez l'homme.

(Mémoire couronné par la Société médico-psychologique. Prix Esquirol, 1888.)

Id. — 3° Recherches cliniques sur la paralysie générale chez l'homme.

(Thèse de doctorat.)

Id. — 4° Deux cas de paralysie générale chez les imbéciles.

(*Annales médico-psychol.*, novembre 1888.)

Id. — 5° Paralysie générale d'origine traumatique.

(*L'Encéphale*, novembre 1888.)

Id. — 6° Contribution à l'étude des rapports réciproques du traumatisme et de l'aliénation mentale.

(Sous presse.)

BRUAND. — Du délire mélancolique survenant à la ménopause.

THÈSES des ÉLÈVES ayant fréquenté la Clinique

1880

ARIS. — Considérations cliniques sur la folie épileptique et particulièrement sur l'aura.

BERLAND. — Traitement des affections cérébrales par le tartre stibié.

COINDREAU. — Symptômes physiques de la folie au point de vue de simulation.

MOREN W. — De l'alimentation forcée des aliénés.

SELIM-FAHMI. — Considérations cliniques sur la paralysie infantile.

SIMON. — De l'Epilepsie. Action du bromure de potassium chez les aliénés épileptiques.

1881

BESSIÈRE. — Du Cancer au point de vue de ses rapports avec l'aliénation mentale.

BROUILLET. — Contribution à l'étude de la méningo-encéphalite traumatique.

GIRMA. — Hallucinations dans la paralysie générale.

LACAILLE. — De la pseudo-paralysie générale alcoolique.

LAUTAR. — Le Délire des grandeurs n'est pas un signe exclusif de la paralysie générale.

MEYER. — Pseudo-paralysie générale saturnine.

MOREAUX. — Marche de la Paralysie chez les alcooliques.

1882-1883

CLAMENT. — Du suicide dans quelques formes d'aliénation mentale.

DESCOURTIS. — Du fractionnement et du dédoublement d'opérations cérébrales.

GUILLEMEN. — Essai sur la valeur des signes de la guérison chez les aliénés.

POMPONNE. — Considérations sur l'hygiène des aliénés.

1883-1884

ARTIGUE. — Essai sur la valeur séméiologique du rêve.

DORIEZ. — La Folie consécutive à l'insolation.

GUIMBAIL. — Folie de la ménopause.

1884-1885

JEAN. — Aliénés dangereux criminels.

LELARGE. — Maladie de Ménière.

- METZGER. — De la Lypémanie et plus particulièrement de la Lypémanie anxieuse.
- PRUVOST. — De l'aliénation mentale comme complication immédiate ou tardive de la fièvre typhoïde.
- PINEAU. — Artério-sclérose et néphrite interstitielle considérées dans leurs rapports.
- VEILLEAU. — Crises viscérales de l'Ataxie locomotrice progressive.

1885-1886

- SAQUET. — Contribution à l'Étiologie de la chorée. (Chorée consécutive aux maladies infectieuses.)
- REBILLARD. — Des Troubles laryngés d'origine cérébrale.
- BABILÉE. — Des Troubles de la mémoire dans l'alcoolisme et plus particulièrement de l'Amnésie alcoolique.
- RASPAIL. — Contribution à l'étude de la Sitiophobie chez les Aliénés et de son traitement par le lavage de l'estomac.
- PELLEGRY. — De l'Homicide chez les Persécutés.
- NAGATY-SOLEIMAN. — Contribution à l'étude de la Folie religieuse.
- JOSEPH. — De l'Albuminurie gravidique et de l'Eclampsie puerpérale.
- JOANNY. — Contribution à l'étude des Arthropathies chez les Ataxiques.
- MALFILATRE. — Contribution au Traitement des Laryngosténoses après la Trachéotomie par le cathétérisme.

POTTIER. — Etudes sur les Aliénés persécuteurs.

TOURDOT. — De l'Alcoolisme dans le département de la Seine-Inférieure.

1886-1887

REGENT. — Contribution à l'étude de la Folie à deux ou folie communiquée.

BONDON. — Essai sur l'Amnésie dans la Paralyse générale.

BENOIT. — Etude sur la Rhinobronchite spasmodique.

FOISSAC. — Contribution à l'étude des Eschares chez les Aliénés.

VRAIN. — Contribution à l'étude de la Paralyse générale à début précoce.

GABORIAU. — Contribution à l'étude des Spasmes professionnels.

BARET. — De l'état de la mémoire dans les Vésanies.

FUSIER. — Les Prédestinés. Contribution à l'étude des Maladies nerveuses et mentales.

COUDERC. — Des Ophtalmies chez les Aliénés.

LALLEMANT. — De la Crampe des Ecrivains et de son traitement.

SAMSON. — Quelques Paralysies viscérales dans la Paralyse générale.

CACARRIÉ. — Essai sur les Amnésies toxiques.

JANIN. — Des causes de la mort dans la Paralyse générale.

1888

- MARS. — Etude séméiologique du Délire hypochondriaque.
- DUFOSSÉ. — Etude sur la Narcolepsie.
- MARTERET. — Contribution à l'étude de la Paralyse générale à début tardif.
- FAYREAU. — Contribution à l'étude du secret professionnel en médecine mentale.
- BARTHOMEUF. — Considérations sur les Folies intermittentes.
- HOUEIX DE LA BROUSSE. — Du Ptosis. Etude séméiologique.
- LANZIT. — Aperçu général sur les écrits des Aliénés.
- PISON. — De l'Asymétrie fronto-faciale dans l'épilepsie.
- CAUSIT. — Du sourd-muet et de sa prédisposition à contracter la Phtisie.
- TERRIEN. — Des modes de terminaison du délire alcoolique.
- GILLES. — De la double forme plus spécialement considérée dans ses rapports avec la Paralyse générale.
- MACKEW. — Contribution à l'étude du Myxœdème.
- RIGAULT. — Des urines des Aliénés.
- COURTADE. — Contribution à l'étude thérapeutique de la Digitale dans les affections organiques du cœur.

1889

KLIPPEL. — Des Amyotrophies dans les maladies générales chroniques et de leurs relations avec les lésions des nerfs péripnéuriques.

DOREZ. — La Jalousie morbide

Paris. — Typ. A. PARENT, imp. de la Fac. de méd. A. DAVY, succ.
52, rue Madame et rue Cornille, 3.