

Bibliothèque numérique

medic@

Sendrail, Marcel. Titres et travaux

S.l., s.n., 1930.

Cote : 110133 t. 182 n° 20



Licence ouverte. - Exemplaire numérisé: BIU Santé
(Paris)

Adresse permanente : <http://www.biusante.parisdescartes.fr/histmed/medica/cote?110133x182x20>

TITRES & TRAVAUX

du Docteur Marcel SENDRAIL.

TITRES HOSPITALIERS

Externe des Hôpitaux (1919).

Interne des Hôpitaux (1921)

du Docteur Marcel SENDRAIL.

TITRES & FONCTIONS UNIVERSITAIRES :

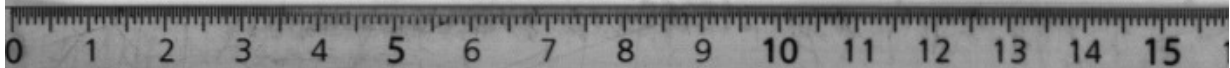
- Certificat d'études supérieures de Biologie générale (Faculté des Sciences, 1918).
- Docteur en Médecine (1925)
- Aide de Clinique Médicale (1925)
- Chef de Laboratoire de Clinique Médicale Infantile (1926)
- Chef de Clinique Médicale (1927)
- Admissible à l'agrégation en Médecine (1926).

RECOMPENSES HOSPITALIÈRES :

- Médaille d'Or de l'Internat (1921)
- Prix de quatrième année d'Internat (1925).

RECOMPENSES UNIVERSITAIRES :

- Prix Jussieu (médaille d'or - 1920)
- Prix Lasserre (prix de thèse, médaille d'or.



TITRES & TRAVAUX

du Docteur Natoré SÉNDRAL.

— 1881 —

SOCIÉTÉS SAVANTES :

TITRES & TRAVAUX

- Membre de la Société anatomo-clinique de Toulouse (1921)
- Membre auditeur de la Société de Médecine de Toulouse (1925)

du Docteur Marcel SENDRAIL.

- =====
- Lauréat de l'Académie des Sciences de Toulouse, (Prix Maury, 1926).

TITRES HOSPITALIERS : de l'Académie des Sciences de Paris (Citation au secours de Externe des Hôpitaux (1919).

Interne des Hôpitaux (1921).

ENSEIGNEMENT :

TITRES & FONCTIONS UNIVERSITAIRES :

- Certificat d'études supérieures de Biologie générale (Faculté des Sciences, 1918).
- Docteur en Médecine (1925)
- Aide de Clinique Médicale (1925)
- Chef de Laboratoire de Clinique Médicale Infantile (1926)
- Chef de Clinique Médicale (1927)
- Admissible à l'agrégation en Médecine (1926).

RECOMPENSES HOSPITALIÈRES :

- Médaille d'Or de l'Internat (1921) (1er juillet 1922)
- Prix de quatrième année d'Internat (1925).
- Médecin lieutenant de réserve (18 mars 1927).

RECOMPENSES UNIVERSITAIRES :

- Prix Gaussail (médaille d'or - 1920)
- Prix Lasserre (prix de thèse, médaille d'or, 1925).

TITRES & TRAVAUX

du Docteur Marcel SENDBRAIL.

TITRES HOSPITALIERS :

- Externes des Hôpitaux (1919).
- Internes des Hôpitaux (1921).

TITRES & FONCTIONS UNIVERSITAIRES :

- Certificat d'études supérieures de Biologie générale (Faculté des Sciences, 1918).
- Docteur en Médecine (1925)
- Aide de Clinique Médicale (1925)
- Chef de Laboratoire de Clinique Médicale Interne (1926)
- Chef de Clinique Médicale (1927)
- Admis à l'agrégation en Médecine (1926).

RECOMPENSES HOSPITALIÈRES :

- Médaille d'Or de l'Internat (1921)
- Prix de quatrième année d'Internat (1925).

RECOMPENSES UNIVERSITAIRES :

- Prix Gaussail (médaille d'or - 1920)
- Prix Lasserre (prix de thèse, médaille d'or, 1925).

SOCIETES SAVANTES :

- Membre de la Société anatomo-clinique de Toulouse (1921)
- Membre auditeur de la Société de Médecine de Toulouse (1925)
- Lauréat de l'Académie des Sciences de Toulouse, (Prix Maury, 1926).
- Prix Montyon de l'Académie des Sciences de Paris (Citation au concours de 1926).

ENSEIGNEMENT :

- Conférences de Propédeutique Médicale dans le Service du Professeur Rémond (1922 à 1924).
- Conférences de Neurologie dans le Service du Professeur Cestan (1925).
- Conférences de préparation au concours d'externat (1923 à 1925).
- Conférences de préparation au concours d'internat (1924 à 1929).
- Conférences de Pathologie médicale dans le Service du Professeur Rémond. (1927 à 1930).

TITRES MILITAIRES :

- Médecin sous-lieutenant de réserve (1er juillet 1922);
- Médecin lieutenant de réserve (18 mars 1927).

SOCIÉTÉS SAVANTES :

- Membre de la Société anatomo-clinique de Toulouse (1921)
- Membre adjoint de la Société de Médecine de Toulouse (1925)
- Lauréat de l'Académie des Sciences de Toulouse (Prix Marty, 1926).
- Prix Montyon de l'Académie des Sciences de Paris (Citation au concours de 1926).

ENSEIGNEMENT :

- Conférences de Propédeutique Médicale dans le Service du Professeur Rémond (1922 à 1924).
- Conférences de Neurologie dans le Service du Professeur Gastan (1925).
- Conférences de Préparation au concours d'externat (1923 à 1925).
- Conférences de Préparation au concours d'internat (1924 à 1925).
- Conférences de Pathologie médicale dans le Service du Professeur Rémond. (1927 à 1930).

TITRES MILITAIRES :

- Médecin sous-lieutenant de réserve (1er juin 1922) ;
- Médecin lieutenant de réserve (18 mars 1927)

LE METABOLISME = TRAVAUX =

I.- LES ETATS HYPOGLYCEMIQUES & LES ETATS
d'HYPERSENSIBILITE A L'INSULINE :

LES ETATS HYPOGLYCEMIQUES (En collaboration avec
J. Planques) - Gazette des Hôpitaux
N°67 & N°69 - 20 & 27 août 1927.

L'ETUDE DE LA GLYCOREGULATION par le TEST de
TOLERANCE à l'INSULINE : C.R. Société de Biologie
Paris, t. XCIX N°38 P.1901.

LA TOLERANCE à l'INSULINE DANS LES SYNDROMES
HYPOPHYSO-TUBERIENS : Bull. & Mem. de la Société
Méd. des Hôpitaux de
Paris, N°26, p. 1165 - 1170. - Séance
du 11 Octobre 1929.

L'EPREUVE de TOLERANCE à l'INSULINE.- Un mémoire
de 40 p. sous presse, dans les Annales
de Médecine.

II.- RECHERCHES SUR LA CHOLESTERINEMIE INFANTILE :

LES MODIFICATIONS de la CHOLESTERINEMIE
AU COURS DE LA CROISSANCE (en collaboration avec
M. le Prof. Baylac). - Bull. et Mem.
de la Société Méd. des Hôpitaux de
Paris, T.LII N°1 - Séance du 13 Jan-
vier 1928.

SUR LA SIGNIFICATION de la CHOLESTERINEMIE en
PATHOLOGIE INFANTILE (En collabor. avec M. le
Prof. Baylac). - Archives de Médecine
des Enfants - tome XXXI N°11 p.662
Novembre 1928.

I. - LES ETATS HYPOGLYCEMIQUES & LES ETATS
d'HYPERSENSIBILITE A L'INSULINE :

LES ETATS HYPOGLYCEMIQUES (En collaboration avec
J. Planques) - Gazette des Hôpitaux
N° 67 & N° 68 - 20 & 27 août 1927.

L'ETUDE DE LA GLYCORREGULATION par le TEST de
TOLERANCE & L'INSULINE : C.R. Société de Biol.
Paris, t. XCIX N° 38 p. 1901.

LA TOLERANCE & L'INSULINE DANS LES SYNDROMES
HYPHYSO-TUBERIEUX : Bull. & Mem. de la Soci.
Méd. des Hôpitaux de
Paris, N° 26, p. 1165 - 1170. - Séance
du 11 Octobre 1929.

L'EPREUVE de TOLERANCE & L'INSULINE. - Un mémoi
de 40 p. sous presse, dans les Annales
de Médecine.

II. - RECHERCHES SUR LA CHOLESTERINEMIE INFANTILE :

LES MODIFICATIONS de la CHOLESTERINEMIE
AU COURS DE LA CROISSANCE (en collaboration avec
M. le Prof. Baylac) - Bull. et Mem.
de la Société Méd. des Hôpitaux de
Paris, T. LII N° 1 - Séance du 13
vier 1928.

SUR LA SIGNIFICATION de la CHOLESTERINEMIE en
PATHOLOGIE INFANTILE (En collabor. avec M. le
Prof. Baylac) - Archives de Médecine
des Enfants - tome XXXI N° 11 p. 662
Novembre 1928.

V.- RECHERCHES SUR LE METABOLISME DU CHOLESTEROL CHEZ L'ENFANT :

(En collaboration avec M. le Prof. Baylac)
La Médecine (N° spécial consacré à la
Pédiatrie) août 1929.

III.- RECHERCHES SUR LE pH DU LIQUIDE CEPHALO-RACHIDIEN :

CHEZ LES ACROPHALLES
LES MODIFICATIONS DE L'EQUILIBRE ACIDE-BASE
DU LIQUIDE CEPHALO-RACHIDIEN, DANS LES ACIDOSES
EXPERIMENTALES :

LA PARTICIPATION DE L'ACIDE
DANS L'ACIDOSE
PENDANT
(En collaboration avec M. le
Prof. Cestan et H. Lassalle) C.R. So-
ciété de Biologie de Paris, t.XCIII N°26
p.475.

L'EQUILIBRE ACIDE-BASE DU LIQUIDE
CEPHALO-RACHIDIEN CHEZ L'HOMME : (En collabo-
ration avec M. le Prof. Cestan & H. Las-
salle) C.R. Société de Biologie Paris,
t. XCIII N°27 p.563.

IV.- RECHERCHES SUR L'HYDROPHILIE TISSULAIRE :

VI.- RECHERCHES SUR L'HYDROPHILIE TISSULAIRE

ACTION DES RESECTIONS NERVEUSES & SYMPATHIQUES
& LEUR INFLUENCE SUR L'HYDROPHILIE TISSULAIRE (En collaboration
avec le Dr. J. Bernardbeig). C.R. Socié-
té de Biologie, Paris, t. XCVI - N°15
p. 1222.

LE DIAGNOSTIC DE L'HYDROPHILIE TISSULAIRE
ACTION DE LA THYROÏDECTOMIE SUR L'HYDROPHILIE
TISSULAIRE (En collaboration avec le Dr. J. Ber-
nardbeig)- C.R. Soc. de Biologie de Pa-
ris, t. XCVIII N°8 p. 578.

MODIFICATIONS DE L'HYDROPHILIE TISSULAIRE
DU DEVELOPPEMENT DU CANCER
LES MODIFICATIONS de l'HYDROPHILIE TISSULAIRE DANS
LES SYNDROMES NEURO-ENDOCRINIENS.- Paris Médical
N°43, p.370, 26 Octobre 1929.

LE CANCER EXPERIMENTAL : Revue Générale.- Revue
Vétérinaire, T. LXXVII Paris 1925.

LE METABOLISME DU CHOLESTÉROL CHEZ L'ENFANT :
(En collaboration avec M. le Prof. Bay
La Médecine (N° spécial consacré à la
Pédiatrie) août 1929.

III.- RECHERCHES SUR LE PH DU LIQUIDE CEPHALO-RACHIDIEN :

LES MODIFICATIONS DE L'EQUILIBRE ACIDE-BASE
DU LIQUIDE CEPHALO-RACHIDIEN, DANS LES ACIDOSES
EXPERIMENTALES :
(En collaboration avec M. le
Prof. Gastan et H. Lassalle) C.R. Soc.
Société de Biologie de Paris, t. XLIII N°
p. 475.

L'EQUILIBRE ACIDE-BASE DU LIQUIDE
CEPHALO-RACHIDIEN CHEZ L'HOMME : (En collabo-
ration avec M. le Prof. Gastan & H. La
salle) C.R. Société de Biologie Paris
t. XLIII N° 27 p. 563.

IV.- RECHERCHES SUR L'HYDROPHILIE TISSULAIRE :

ACTION DES RESSECTIONS NERVEUSES & SYMPATHIQUES
SUR L'HYDROPHILIE TISSULAIRE (En collaboration
avec le Dr. J. Bernhardt) C.R. Soc.
Société de Biologie, Paris, t. XLVI - N° 15
p. 1222.

ACTION DE LA THYROIDECTOMIE SUR L'HYDROPHILIE
TISSULAIRE (En collaboration avec le Dr. J. Be-
nard) - C.R. Soc. de Biologie de P.
ris, t. XLVII N° 8 p. 278.

LES MODIFICATIONS DE L'HYDROPHILIE TISSULAIRE DA-
NS LES SYNDROMES NEURO-ENDOCRINIENS. - Paris Médic
N° 43, p. 270, 26 Octobre 1929.

V.- RECHERCHES SUR LE METABOLISME BASAL :

DETERMINATION CLINIQUE du METABOLISME
BASAL.- PRESENTATION d' APPAREIL.- (En collabo-
ration avec H. Lassalle).- Soc. Anatomico-
Clinique de Toulouse, 27 Juin 1925.

CONTRIBUTION A L'ETUDE DU METABOLISME BASAL
CHEZ LES ACROMEGALES (En collaboration avec M.
le Prof. Cestan et H. Lassalle).
Revue Neurologique N°1, Janvier 1926.

LA PARTICIPATION FOETALE & THYROÏDIENNE
DANS L'ELEVATION DU METABOLISME BASAL
PENDANT la GROSSESSE (En collaboration avec M.
le Prof. Garipuy & H. Lassalle).
Gynécologie & Obstétrique, t.XIII N°3
mars 1926.

LES MODIFICATIONS DU METABOLISME DE BASE &
DE L'EQUILIBRE HUMORAL, CHEZ LES OTOSPONGIEUX
(En Collaboration avec les Drs.
H. Lassalle et S. Bonpant)
Annales des Maladies de l'Oreille, du
Larynx & du pharynx, février 1928.

VI.- RECHERCHES SUR LE SERO-DIAGNOSTIC DU CANCER

& LE CANCER EXPERIMENTAL :

LE DIAGNOSTIC SEROLOGIQUE DU CANCER : Revue Géné-
rale (En collaboration avec M. le Prof.
Rémond).- Gazette des Hôpitaux, 2 et 4
7bre 1924.

MODIFICATIONS CHIMIQUES DU SANG AU COURS
DU DEVELOPPEMENT DU CANCER EXPERIMENTAL :
(En collaboration avec M. le Prof. Ré-
mond & L. Boulicaud)
Bull. de l'Association Française pour
l'Etude du Cancer, Décembre 1924,
t. XIII, N°9.

LE CANCER EXPERIMENTAL : Revue Générale.- Revue
Vétérinaire. T. LXXVII 7bre 1925.

V. - RECHERCHES SUR LE METABOLISME BASAL :

DETERMINATION CLINIQUE DU METABOLISME
BASAL. - PRESENTATION d' APPAREIL. - (En collabo-
ration avec H. Lassalle). - Soc. Anaton
Clinique de Toulouse, 27 Juin 1925.

CONTRIBUTION A L'ETUDE DU METABOLISME BASAL
CHEZ LES ACROMEGALIES (En collaboration avec M.
le Prof. Gastan et H. Lassalle).
Revue Neurologique N° 1, Janvier 1926.

LA PARTICIPATION FOETALE & THYROIDIENNE
DANS L'ELEVATION DU METABOLISME BASAL
PENDANT LA GROSSESSE (En collaboration avec M.
le Prof. Garpy & H. Lassalle).
Gynécologie & Obstétrique, t. XIII N° 3
mars 1926.

LES MODIFICATIONS DU METABOLISME DE BASE &
DE L'EQUILIBRE HUMORAL, CHEZ LES OTOSPORNGIQUES
(En collaboration avec les Drs.
H. Lassalle et S. Bonpant)
Annales des Maladies de l'Oraille, du
Larynx & du Pharynx, Février 1928.

VI. - RECHERCHES SUR LE SERO-DIAGNOSTIC DU CANCER
& LE CANCER EXPERIMENTAL :

LE DIAGNOSTIC SEROLOGIQUE DU CANCER : Revue Gé-
niale (En collaboration avec M. le Pro-
fesseur Rémond). - Gazette des Hôpitaux, 2 et
7 Mars 1924.

MODIFICATIONS CHIMIQUES DU SANG AU COURS
DU DEVELOPPEMENT DU CANCER EXPERIMENTAL :
(En collaboration avec M. le Prof. Ré-
mond & L. Boulicaud)
Bull. de l'Association Française pour
l'Etude du Cancer, Décembre 1924,
t. XIII, N° 9.

LE CANCER EXPERIMENTAL : Revue Générale - Revue
Vétérinaire, t. LXXVII Type 1925.

LES MODIFICATIONS DU METABOLISME BASAL
AU COURS DU CANCER EXPERIMENTAL (En collabora-
tion avec
M. le Prof. Rémond & H. Lassalle).
C.R. Société de Biologie de Paris,
t. XCIII N°30 p.979.

LES VARIATIONS des LIPOÏDES DU SANG,
AU COURS DU CANCER EXPERIMENTAL. (En collabora-
tion avec :
M. le Prof. Rémond & H. Lassalle)
C.R. Société de Biologie de Paris,
t. XCIII N°30 p.981.

VII.- LES MODIFICATIONS de l'EQUILIBRE IONIQUE
DU PLASMA AU COURS du CANCER EXPERIMENTAL :
(En collaboration avec M. le Prof.
Rémond & H. Lassalle).
C.R. Société de Biologie de Paris,
t. XCIII N°31 p.1001.

LES CONDITIONS NERVEUSES DE LA PROLIFERATION
NEOPLASIQUE : (En collaboration avec M. le
Prof. Rémond et le Dr. J. Bernardbeig).
C.R. Société de Biologie de Paris,
t. XCIII N°31 p.1003.

ETUDES DE CARCINOLOGIE EXPERIMENTALE -
RECHERCHES BIOLOGIQUES SUR LA PHASE
PRECANCEREUSE & LES STADES INITIAUX
DE LA CANCERISATION .- 1925.- I Vol. de 150 pages
Bonnet, éd. Toulouse.

LAS CONDICIONES HUMORALES de la CANCERIZACION
(En collaboration avec M. le Prof. Rémond,
Ars Medica de Barcelone, N°5, 9bre 1925.

LE SANG des CANCEREUX : Pratique Médicale
Française N°1, Janv. 1926
(B.)

LA PHASE PRECANCEREUSE.-
LES NEOPLASMES.- T.V. N°2 1926.

LES DONNEES EXPERIMENTALES SUR LE PRECANCER
& LES CONDITIONS DE LA CARCINOGENESE.- Progrès Mé-
dical N°36, 4 7bre 1926.

LES MODIFICATIONS DU METABOLISME BASAL
AU COURS DU CANCER EXPERIMENTAL (En collaboration
tion avec
M. le Prof. Rémont & H. Lassalle).
C.R. Société de Biologie de Paris,
t. XXIII n° 30 p. 979.

LES VARIATIONS DES LIPIDES DU SANG
AU COURS DU CANCER EXPERIMENTAL (En collaboration
tion avec :
M. le Prof. Rémont & H. Lassalle).
C.R. Société de Biologie de Paris,
t. XXIII n° 30 p. 981.

LES MODIFICATIONS DE L'ÉQUILIBRE IONIQUE
DU PLASMA AU COURS DU CANCER EXPERIMENTAL :
(En collaboration avec M. le Prof.
Rémont & H. Lassalle).
C.R. Société de Biologie de Paris,
t. XXIII n° 31 p. 1001.

LES CONDITIONS NERVEUSES DE LA PROLIFÉRATION
NEOPLASIQUE : (En collaboration avec M. le
Prof. Rémont et le Dr. A. Bernardsberg)
C.R. Société de Biologie de Paris,
t. XXIII n° 31 p. 1003.

ETUDES DE CARCINOLOGIE EXPERIMENTALE -
RECHERCHES BIOLOGIQUES SUR LA PHASE
PRE-CANCEREUSE & LES STADES INITIAUX
DE LA CANCERISATION - 1925 - I Vol. de 150 p
Bonnet, éd. Toulouse.

LES CONDITIONS HUMORALES DE LA CANCERISATION
(En collaboration avec M. le Prof. Rémont
Ars Medica de Barcelona, n° 5, 2^e série 1925

LE SANG DES CANCEREUX : Pratique Médicale
Française n° 1, Janvier
(8.)

LA PHASE PRE-CANCEREUSE -
LES NEOPLASMES -
T.V. n° 2 1926.

LES DONNEES EXPERIMENTALES SUR LE PRE-CANCER
& LES CONDITIONS DE LA CARCINOGENESE - Progrès
diest n° 36, 4^e série 1926.

VIII.- **CANCER DU GOUDRON & SYSTEME
RETICULO-ENDOTHELIAL.-** (En collaboration avec M.
le Prof. Rémond & le Dr. V. Roudil)
C.R. Société de Biologie de Paris,
t. CI N°25 p. 1000.

**LA FUNCION RETICULO-ENDOTELIAL Y LA GENESIS
DEL CANCER :** (en collaboration avec M. le Prof.
Rémond & le Dr. V. Roudil).
Ars. Medica de Barcelone, N°50 p.310.
7bre 1929.

VII.- **NEUROLOGIE :**

**ATROPHIE MUSCULAIRE PROGRESSIVE SYPHILITIQUE
SIMULANT L'AMYOTROPHIE.- CHARCOT-MARIE :**
(En collaboration avec M. le Prof.
Rémond.) Revue de Médecine 1923 N°8

**PARALYSIE MULTIPLE DES NERFS CRANIENS
PAR UN EPITHELIOMA BASILAIRE :** Syndrome de
la face endocrânienne du rocher
et du trou déchiré postérieur :

(En collaboration avec le Dr. P. Ri-
gaud)- Annales des Maladies de
l'oreille, du larynx et du pharynx,
octobre 1923, p.997.

SCHIZOPHRENIE & PSYCHOSE d'INFLUENCE :
(En collaboration avec M. le Prof.
Cestan et le Dr. E. Gay)
Soc. de Médecine de Toulouse,
6 Juillet 1925.

L'INSOMNIE DANS L'ENCEPHALITE LETHARGIQUE :
(En collaboration avec M. le Prof.
Cestan et le Dr. Pérès).
Sud-Médical & Chirurgical N°2056
15 février 1926.

LE PROBLEME des MENINGITES HERPETIQUES :
Pratique Médicale Française
(numéro spécial consacré aux maladies
infectieuses) N°10, octobre 1929 (B)

CANCER DU GONDROU & SYSTEME
RETICULO-ENDOTHELIAL. - (En collaboration avec
le Prof. Rémond & le Dr. V. Rondil
C.R. Société de Biologie de Paris,
t. 61 n° 25 p. 1000.

LA FONCTION RETICULO-ENDOTHELIAL Y LA GENESIS
DEL CANCER : (en collaboration avec M. le Prof.
Rémond & le Dr. V. Rondil).
Act. Médica de Barcelona, n° 50 p. 3.
Type 1929.

VII. - NEUROLOGIE : -----

ATROPHIE MUSCULAIRE PROGRESSIVE SYMPTOMATIQUE
SIMULANT L'AMYOTROPHIE - CHARCOT-MARIE :
(En collaboration avec M. le Prof.
Rémond.) Revue de Médecine 1923

PARALYSIE MULTIPLE DES NERFS CRANIENS
PAR UN EPITHELIOMA BASILAIRE : Syndrome de
la face endocranienne du kocher
et du front gégné postérieur :

(En collaboration avec le Dr. P. F.
Gaud) - Annales des Maladies de
l'oreille, du larynx et du pharynx
octobre 1923, p. 297.

SCHIZOPHRENIE & PSYCHOSE D'INFLUENCE :
(En collaboration avec M. le Prof.
Gestan et le Dr. E. Gay)
Soc. de Médecine de Toulouse,
6 juillet 1925.

L'INSOMNIE DANS L'ENCEPHALITE LETHARGIQUE :
(En collaboration avec M. le Prof.
Gestan et le Dr. Pérès).
Sub-Médical & Chirurgical n° 2026
17 février 1926.

LE PROBLEME des MENINGITES HERPETIQUES :
Pratique Médicale Française
(numéro spécial consacré aux mala
Infectieuses) n° 10, octobre 1929

VIII.- V A R I A :

ICHTHYOSE & SYPHILIS HEREDITAIRE (Travail du Service de M. le Prof. Audry).

H. LASSALLE.- Recherches sur la syphiligraphie N°8 - 9 (Août-septembre 1925)

LE NANISME RENAL.- Toulouse-Médical T.XXIX N°12
15 Juin 1928, et Pédiatrie :
Octobre 1928.

(Prix de thèse, médaille d'or).

A PROPOS d'UN CAS DE DIABETE INSIPIDE (En collaboration avec R. Dieulafé).
S. BONPUNT.- Société Anatomoclinique de Toulouse,
16 Février 1929.

SUR LA DESENSIBILISATION des ASTHMATIQUES
PAR LA PROTEINOTHERAPIE SPECIFIQUE INTRA-
DERMIQUE.- (En collaboration avec le Dr.
P. Bézy)

V. ROUDIL.- Toulouse-Médical, t. XXX N°10
15 mai 1929.

LA MEDICATION CARDIOSTHENIQUE d'URGENCE
PAR L'ADONIDINE.- (En collaboration avec le
Dr. H. Lassalle)

P. ALLEHAUT.- Progrès-Médical N°48 24 9bre 1928.

(Thèse couronnée par la Faculté).

ICHTHYOSE & SYPHILIS HEREDITAIRE (Travail du Service de M. le Prof. Andry). Annales de Dermatologie & de Syphiligraphie N° 8 - 9 (Août-septembre 1928)

LE MANISME RENAI - Toulouse-Médical, T. XXIX, 15 Juin 1928, et Pédiatrie Octobre 1928.

A PROPOS d'UN CAS DE DIABETE INSIPIDE (En collaboration avec R. Dieulafoy). Société Anatomique-Clinique de Toulouse. 10 février 1929.

LA DESSENSIBILISATION des ASTHMATIQUES PAR LA PROTÉINOTHÉRAPIE SPÉCIFIQUE INTRA-DERMIQUE. - (En collaboration avec le Dr. P. Bézy). Toulouse-Médical, t. XXX N° 10. 15 mai 1929.

LA MÉDICATION CARDIOSTHÉNIQUE d'URGENCE PAR L'ADONIDINE. - (En collaboration avec le Dr. H. Lassalle). Progrès-Médical N° 48 24 Mars 1929.

THESES DUES à NOTRE COLLABORATION

=====

- H. LASSALLE.- Recherches pharmacodynamiques et cliniques
A. NETTIS .- sur l'action de l'adonidine.- 1927.- Tra-
vail du Laboratoire de M. le Prof. Abelous
(Prix de thèse, médaille d'or).
- P. NEGRE .- Anévrisme Charcot-Marie & Syphilis 1927
- S. BONPUNT.- Contribution à l'Etiologie de l'Otospongiose
G. DESSOUT.- 1927.- Travail du Service de M. le Prof.
Escat (Thèse couronnée par la Faculté).
- E. BERTHIER.-
- V. ROUDIL.- Cancer & Système Reticulo-Endothélial 1929
Travail du Laboratoire de M. le Prof. Rémond,
R. Gros (Thèse couronnée par la Faculté).
à bacille de Pfeiffer - 1930
- P. ALLEHAUT.- Le Métabolisme du Cholestérol chez l'enfant
1929.- Travail du Service de M. le Prof.
Baylac (Thèse couronnée par la Faculté).

THESES DUES A NOTRE COLLABORATION
=====

- H. LASSALLE - Recherches pharmacodynamiques et cliniques sur l'action de l'adonidine. - 1927. - Travail du Laboratoire de M. le Prof. Assolant (Prix de thèse, médaille d'or).
- S. BOMPONT - Contribution à l'Étiologie de l'Obésité. - 1927. - Travail du Service de M. le Prof. Escaz (Thèse couronnée par la Faculté).
- V. ROUDIL - Cancer & Système Réticulo-Éndothélial. - Travail du Laboratoire de M. le Prof. Rémoussier (Thèse couronnée par la Faculté).
- P. ALLEHAUT - Le Métabolisme du Cholestérol chez l'ent. - 1929. - Travail du Service de M. le Prof. Bayrac (Thèse couronnée par la Faculté).

T H E S E S C O N T E N A N T d e s O B S E R V A T I O N S
O U D E S D O C U M E N T S P E R S O N N E L S .

=====

- A. NETTIS .- Traitement de l'Encéphalite épidémique par
l'autohème et l'auto-rachithérapie.- 1924.
- P. NEGRE .- Amyotrophie Charcot-Marie & Syphilis 1925
- C. DESSOUT.- L'intoxication par le véronal. 1927
- E. BERTHIER.- Contribution à l'étude de l'Acétylarsan. 1929
- A. COLA.- Contribution à l'étude du Syndrome humoral
du rachitisme. - 1929.
- R. Groc . Contribution à l'étude des méningo-encéphalites
à bacille de Pfeiffer. - 1930
