

Bibliothèque numérique

medic@

**ORFILA, Mathieu Joseph Bonaventure
Puig. *Traité de médecine légale / Atlas***

Paris : Béchet, 1836.



(c) Bibliothèque interuniversitaire de médecine (Paris)
Adresse permanente : <http://www.bium.univ-paris5.fr/hist/med/medica/cote?49485Bx05>

Ofila.

—
TRAITÉ

DE

MÉDECINE LÉGALE

—
ATLAS.
—



PARIS,

BÉCHET, JEUNE,

LIBRAIRE DE LA FACULTÉ DE MÉDECINE,

Place de l'École de Médecine, 4.

—
1856



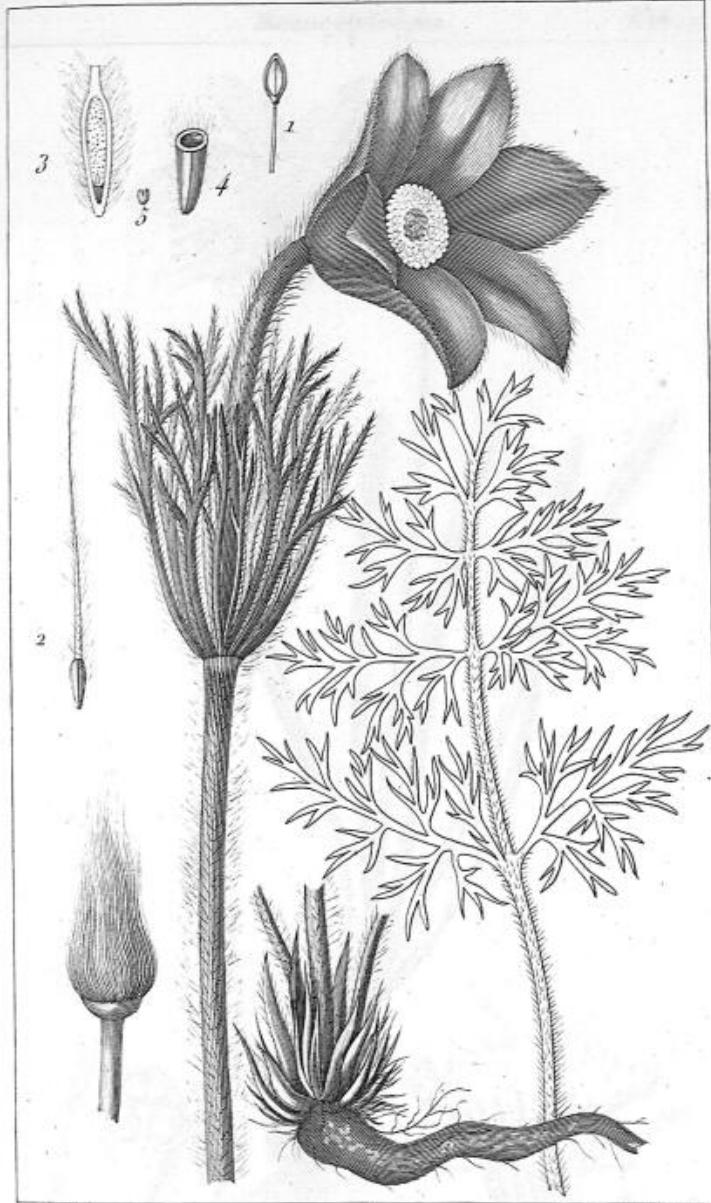
Personée.

GRATIOLE officinale.

GRATIOLA officinalis. (Linn.)

(*1/2 Grand. nat.*)

1. Calice et pistil. 2. Corolle ouverte. 3. Etamines rudiment^{es}. 4. Id. développées. 5. Fruit. a. Pilocotème. 6. Fruit coupé horizont^{al}. 7. Graine. 8. Id. coupée pour faire voir l'Emb^{ryon}.



Renoneulacées.

Anemone pulsatilla.
Anemone pulsatilla.

1. Etamine. 2. Fruit. 3. Id. coupé longitudinalement. 4. Id. coupé transversalement.
 5. Embryon.



Turpin pinx.

P. de la Roche sculp.

Narcissus.

NARCISSE faux-narcisse.

NARCISSUS pseudo-narcissus. (Lin.)

($\frac{1}{2}$ Grand. nat.)

1. Calice ouvert pour faire voir les 6 étamines et le phycostème tubuleux et à bord découpé en a. 2. Pistil. 3. Fruit. 4. Bulb. coupé horizont^{ment}. 5. Braine. 6. Id. coupé vertic^{alement} pour faire voir l'emb^{ryon}.



Turpin pinx.

Plée pinx. sculpt.

Ranunculacées.

RENONCULE acre.

RANUNCULUS acris. (Linn.)

(Grand. nat.)

1. Calice, étamines et pistils. 2. Pétale. a. Ecaille. 3. Etamine. 4. Pistil. 5. Fruit. 6. Id. coupé verticalement. a. Péricarpe. b. Tégument de la graine. c. Endosperme. d. Embryon.



Papavéracées .

Chelidonium éclairé.

Chelidonium majus.

1. Etamines et pistil. 2. Etamine grossie. 3. Fruit. 4. Graines de grandeur naturelle. 5. Graine grossie. 6. id. coupée.



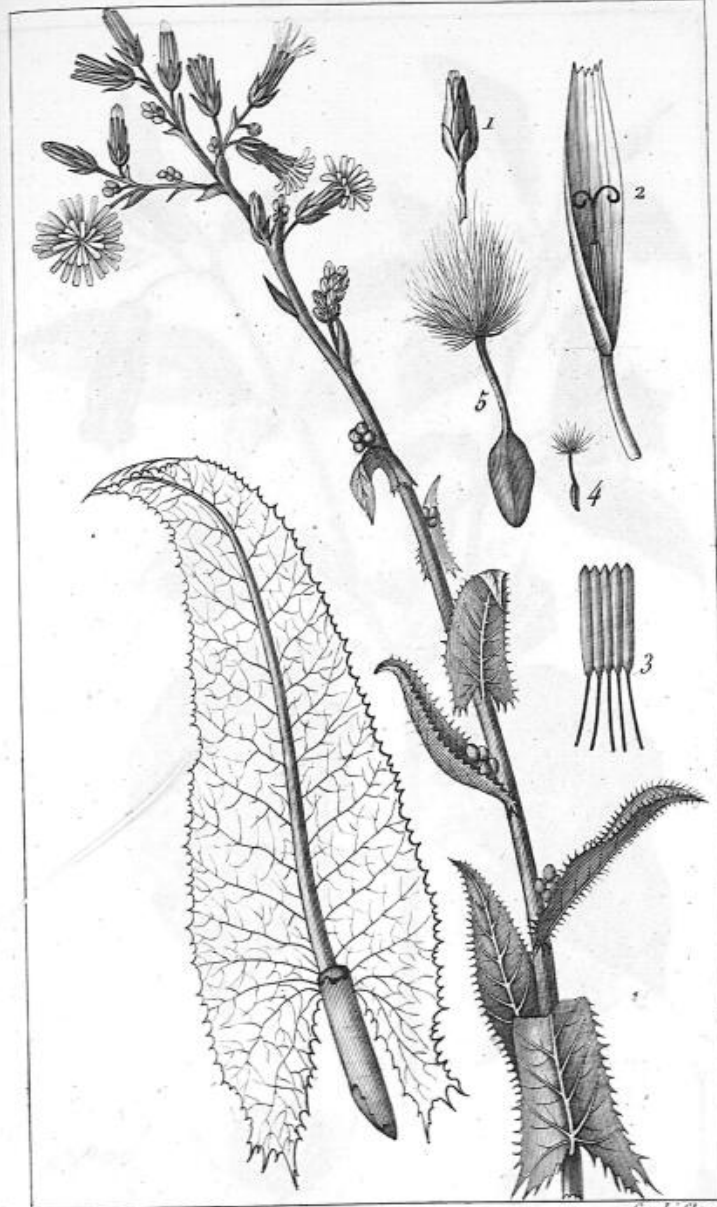
Tourpin pinx.

Solannée. c.

Plé père sculpt.

JUSQUIAME noire.
HYOSCYAMUS niger. (Lin.)
 (1/2 Grand. nat.)

1. Calice et pistil. 2. Corolle ouverte pour faire voir les étamines. 3. Etamine vue par le dos. 4. Anthère vue du côté opposé. 5. Coupe verticale d'un ovaire. 6. Fruit accompagné d'une partie du calice. 7. Id. séparé de son opercule. 8. Opercule. 8. Id. coupé horizontalement. 9. Graine. 10. Id. coupé verticalement.



Chicoracées.

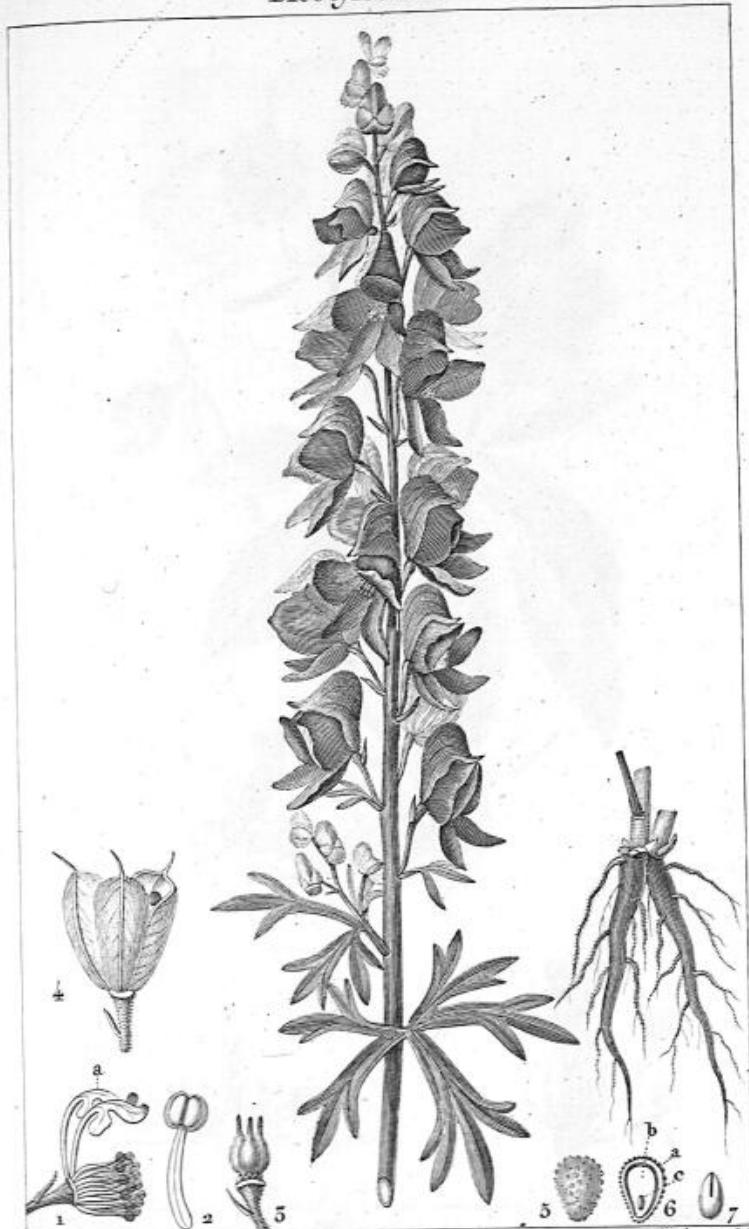
Lactuca virosa.
Lactuca virosa.

1. Involucre . 2. Fleuron . 3. Etamines . 4. Fruit . 5. Idem grossie .



Solanée. C.
BELLADONE commune.
ATROPA belladonna. (Lin.)
($\frac{1}{2}$ Grand. nat.)

1. Corolle et étamines. 2. Pistil. 3. Coupe horizontale d'un fruit accompagné du calice persistant. 4. Graine grossie. 5. Id. Coupée verticalement. a. Tegument. b. Endosperme. c. Embryon.



Turpin pinz!

Plée père sculp!

Renonculacée. C.

ACONIT napel.

ACONITUM napellus. (Lin.)

(1/2 grand. nat.)

1. Pistils, Etamines et corolle. a. Petales. 2. Etamine grossie. 3. Pistils. 4. Fruit. 5. Graine.
6. Id. coupée verticalement. a. Tegument. b. Endosperme. c. Embryon. 7. Embryon isolé.



Thurpin pinx. t.

Plée père sculpt.

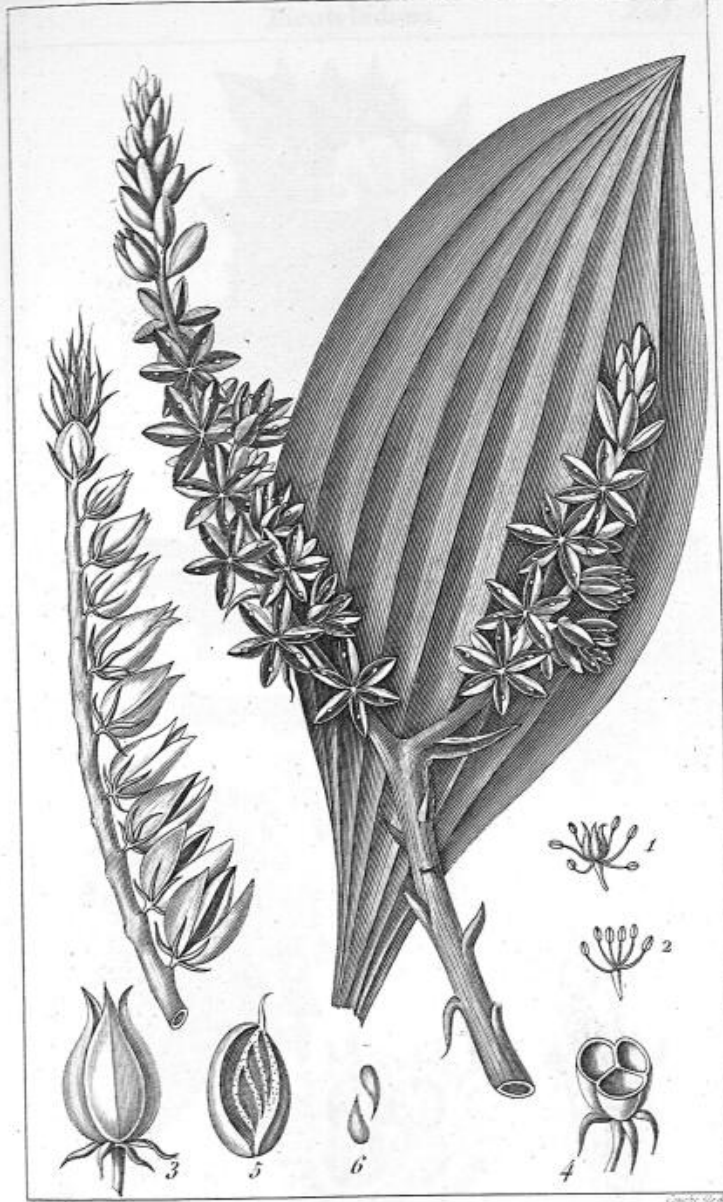
Renunculacée. C.

HELLEBORE noir.

HELLEBORUS niger. (Linn.)

($\frac{1}{2}$ grand. nat.)

1. Coupe verticale d'une fleur. 2. Pistils accompagnés d'une étamine et d'un pétale a.



Colchicées.

Veratrum Sabadilla. de Pertz.
Orfilia Sabadilla. de Desv.
Melanthium. de Thunberg.

1. Etamines. 2. Etamines et ovaire. 3. Capsule. 4. Id. coupée. 5. Capsule ouverte.
 6. Graines grossies



Solanée. L.

DATURA épineux.
DATURA stramonium. (Lin.)
 (3/2 grand. nat.)

1. Corolle ouverte et étamines. 2. Pistil. 3. Fruit coupé horizontalement. 4. Graine grossie.
 5. Id. coupée verticalement.

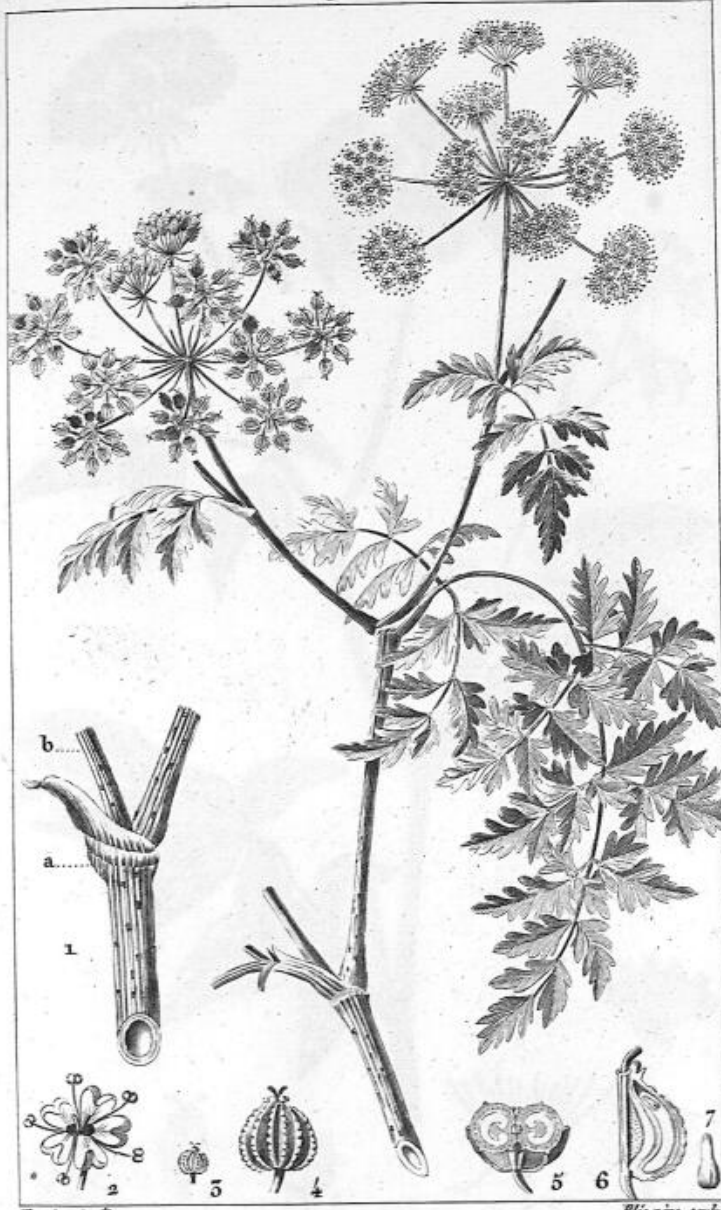


Turpin pinx.

Plois père sculp.

Personée.
DIGITALE pourprée.
DIGITALIS purpurea. (Linn.)
(1/3 grand. nat.)

1. Partie inférieure d'une corolle ouverte et étamines. 2. Fruit coupé horizontalement. 3. Graine grossie. 4. Id. vue du côté anguleux. 5. Id. coupée verticalement pour faire voir la situation de l'embryon.



Baron pére

Umbellifère. C.

CIGÜE commune. (Grande cigüe.)

CICUTA major. (Lam.) (Conium maculatum L.)
(1/2 Grand. nat.)

1. Portion de tige. 2. Nœud-vital. 3. Embryon fixe développé en rameau. 4. Fleur.
5. Fruit. 6. Id. grossi. 7. Id. coupé horizontalement. 8. Moitié d'un fruit coupé
dans sa longueur. 9. Embryon.

Plac père sculpt



Ombellifères.

CICUTA maculata. (L.)

($\frac{1}{2}$ grand. nat.)

1. Fleur. 2. Umbelle et ombellule de fruits. 3. Fruit. 4. Id. tel qu'il s'ouvre dans la maturité. 5. Id. coupé horizontalement.



Tauthier pinx^t

Plé père sculpt

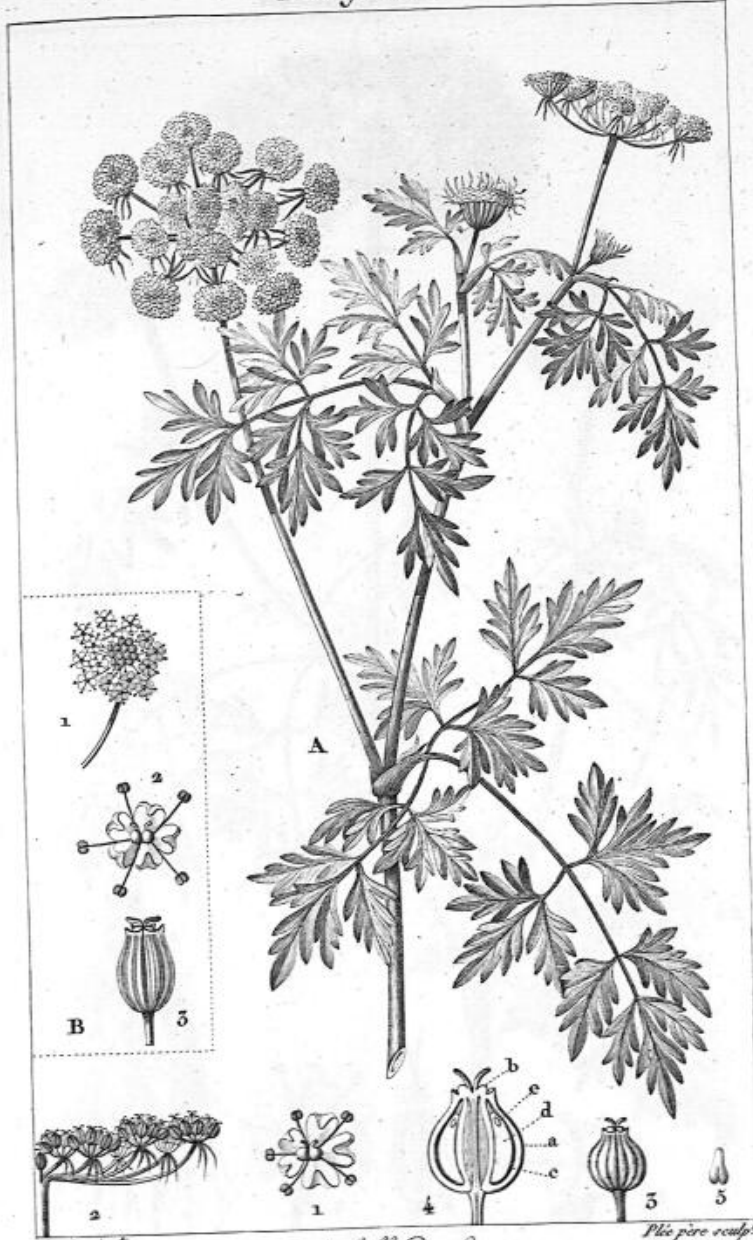
Umbellifère. C.

CIGUË vireuse.

CICUTA virosa .L. (*Cicutaria aquatica* . Lamk.)

($\frac{1}{2}$ Grand. nat.)

1. Fleur. 2. Fruit.



Turpin père!

Umbellifere.

- A. { **ETHUSA** petite cigüe.
- ETHUSA** cynapium. (Lin.)
- B. **Apium** petroselinum. (Lin.) (Persil.)

A. 1. Fleur. 2. Umbelle et ombellules de fruits. 3. Fruit. 4. Id. coupé verticalement. a. Péricarpe.
 b. Sommets libres des ovaires (non phycostème.) c. Tegument de la graine. d. Endosperme.
 e. Embryon. 5. Embryon. B. 1. Umbellule. 2. Fleur. 3. Fruit.



Harmon pasc.

Picc pere sculp.

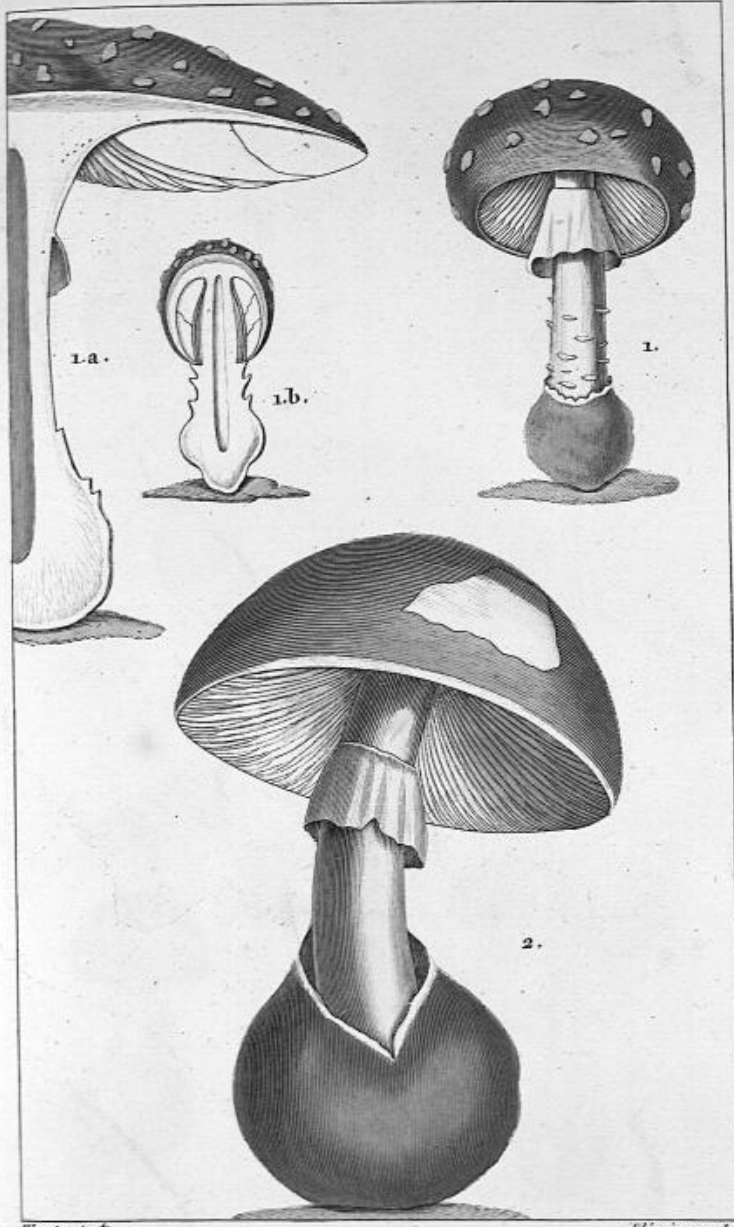
Ombellifère. O.

OENANTHE safranée.

OENANTHE crocata. (Lin.)

($\frac{1}{2}$ Grand. nat.)

1. Racine multitérécuse. 2. Fleur irrégulière de la circonférence d'une ombellule.
 3. Fleur régulière du centre d'une ombellule. 4. Fruit.



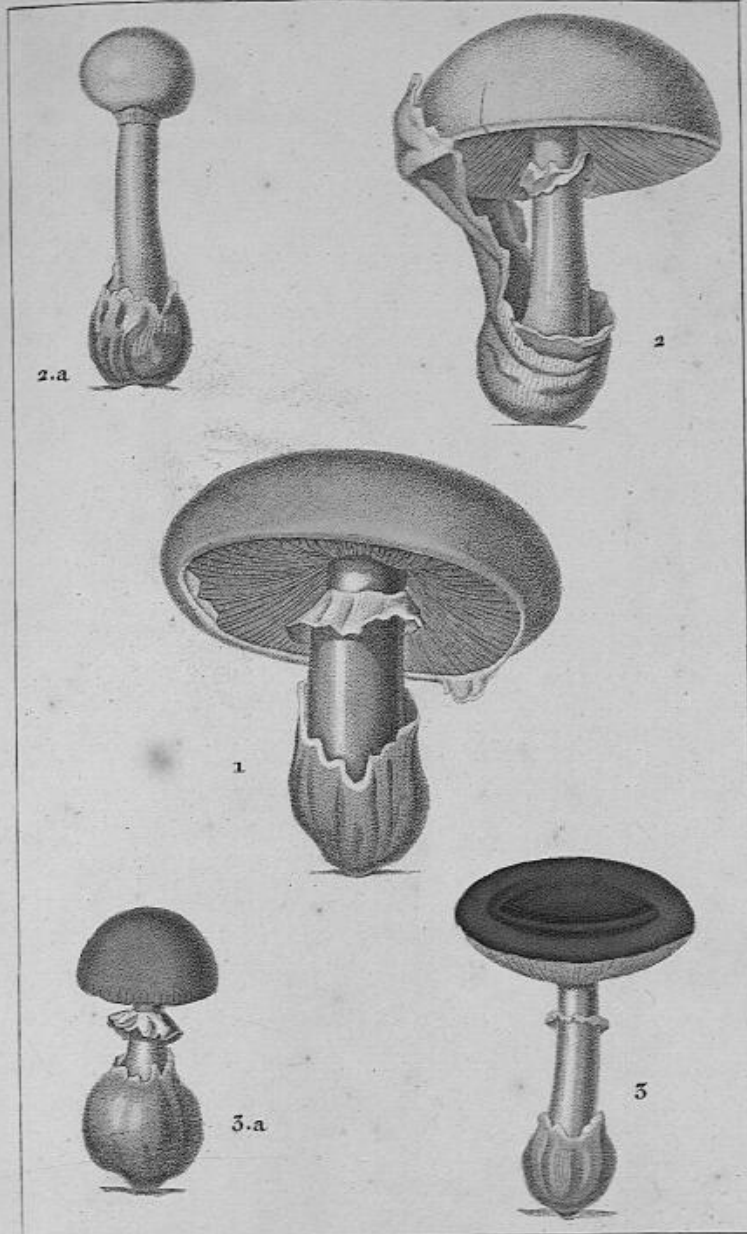
Champignon. C.

{ ORONGE FAUSSE.

¹ { *AMANITA pseudo-aurantiaca* (Ball.) (*Agaricus muscarius* DC.)

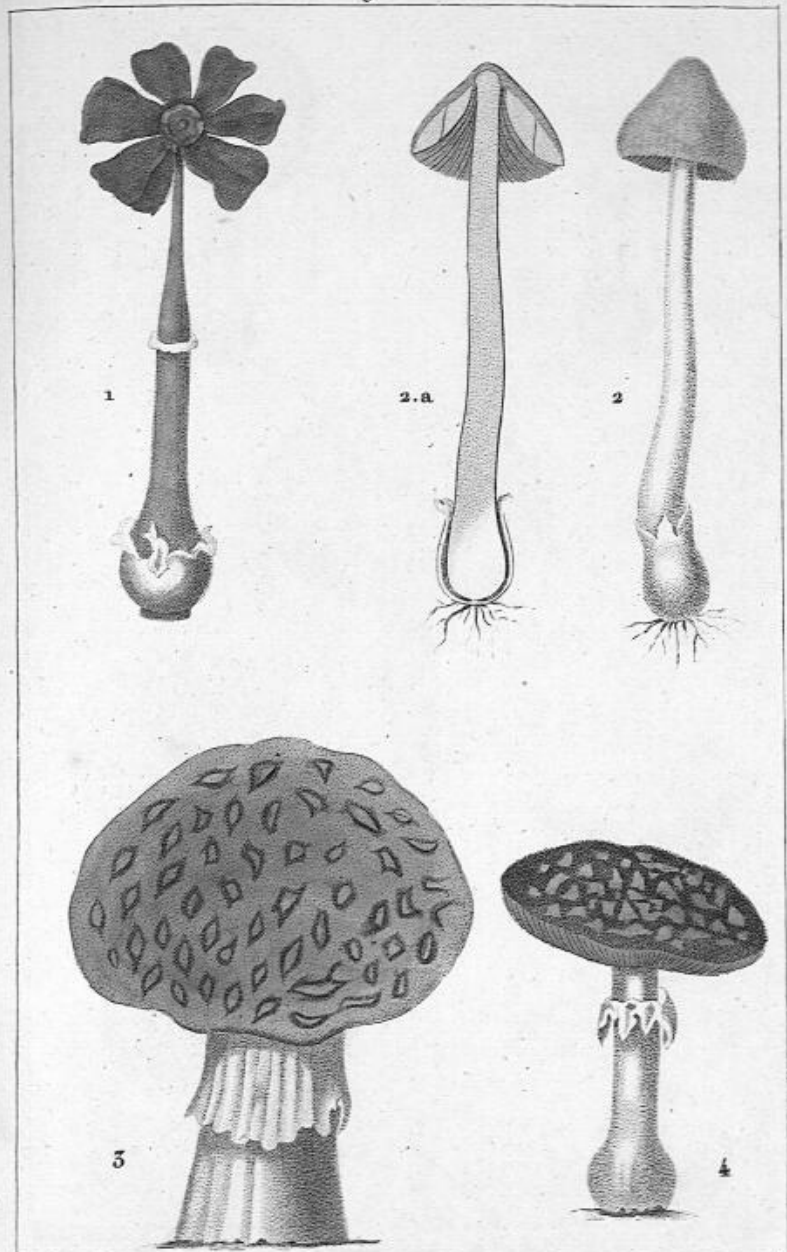
1.a. Coupe verticale d'un individu développé. 1.b. Jeune individu.

2. *AMANITA venenosa*.



Tarpin del. pinet *Champignon C.* *Jorini sculp.*

1	{	ORONGE cigüe blanche.	}	5	{	ORONGE cigüe verte.
		<i>AMANITA bulbosa alba. (Paul.)</i>				
2	{	ORONGE cigüe jaunâtre.	}	3.a.	{	Jeune individu.
		<i>AMANITA citrina. (Paul.)</i>				
2.a.		<i>Id. avant son développement.</i>				

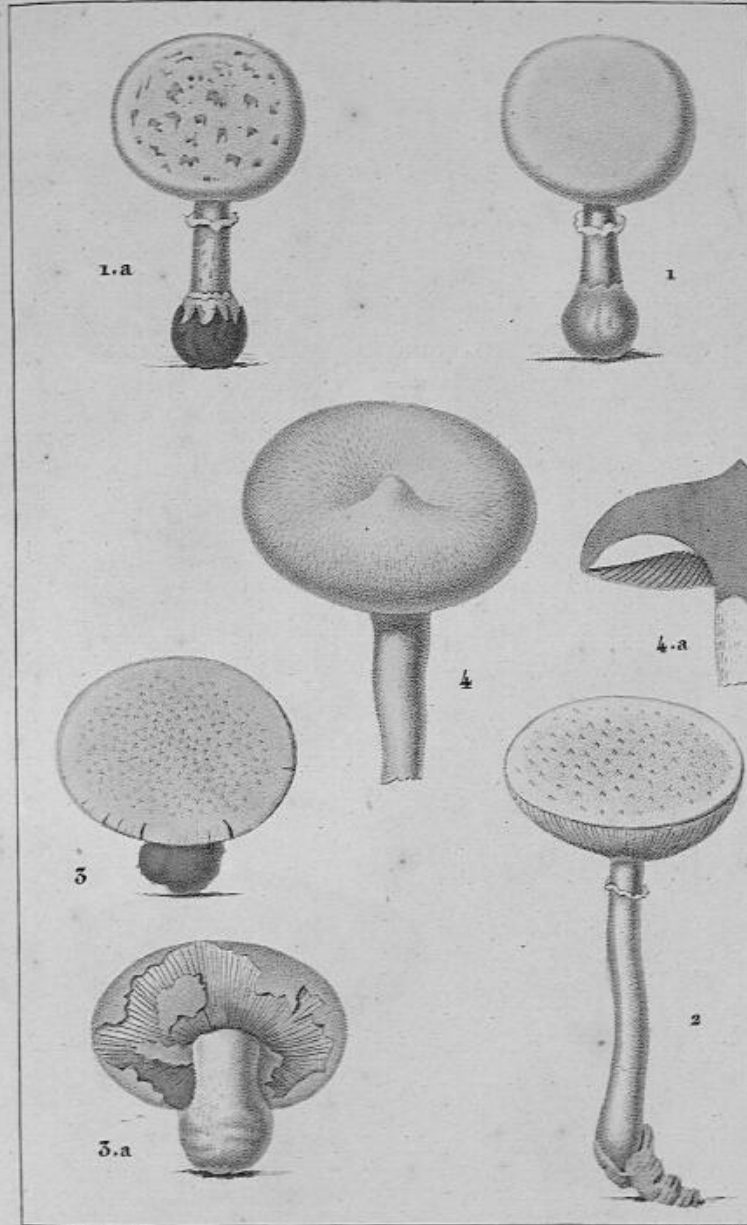


Herpin pinet

Champignon. C.

Louvier sculpt

- | | |
|---|--|
| <p>1. { ORONGE croix de malte.
 <i>HYPOPHILLUM crux melitensis (Paul.)</i></p> <p>2. { ORONGE souris.
 <i>HYPOPHILLUM anguineum (Paul.)</i></p> | <p>5. { ORONGE peaucière de picardie.
 <i>HYPOPHILLUM pellitum. (Paul.)</i></p> <p>4. { ORONGE dartreuse.
 <i>HYPOPHILLUM maculatum. (Paul.)</i></p> |
|---|--|
- 2.a. *Id. coupé verticalement.*

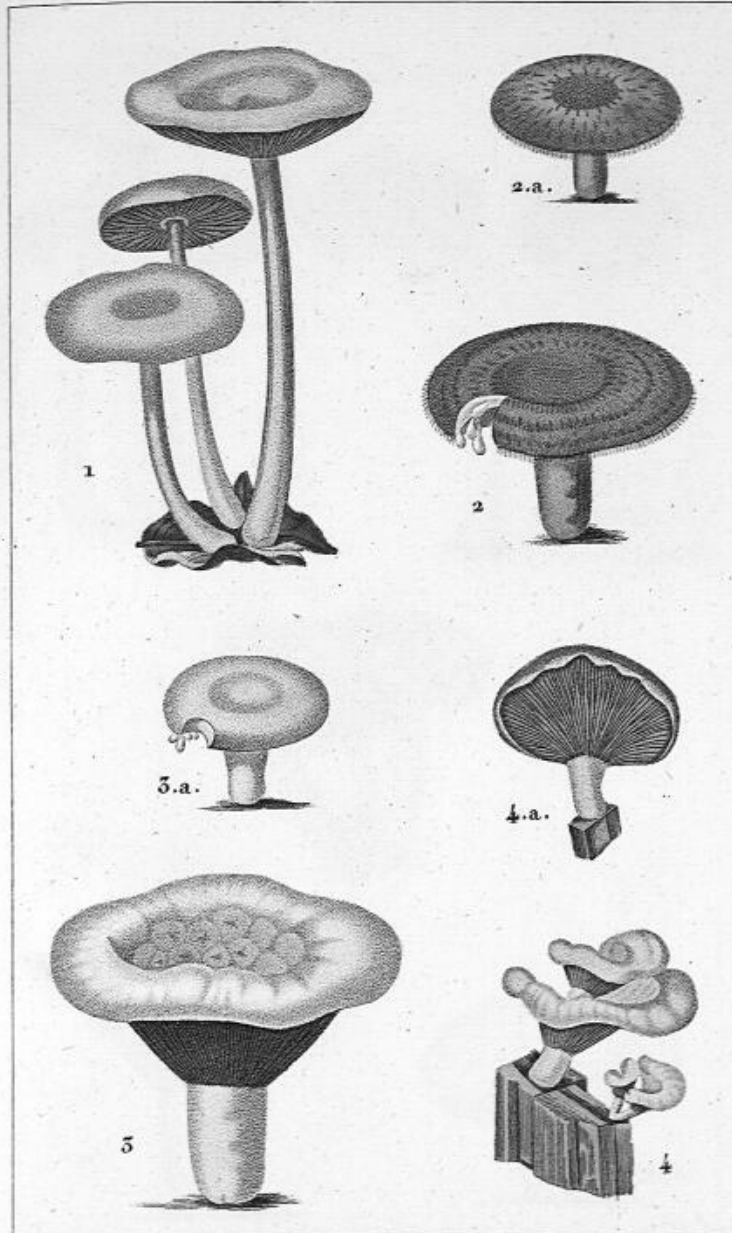


Turpin fide pinet

Senini sculpt

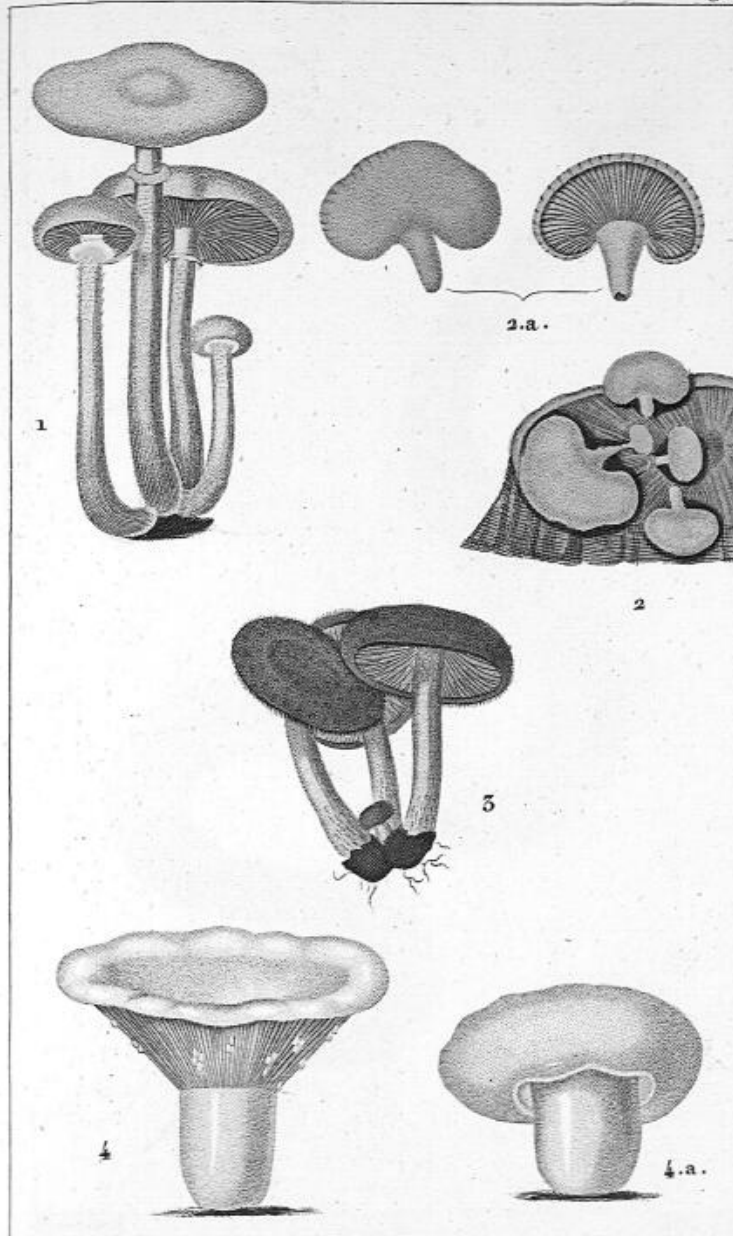
Champignon. C.

- | | | | | | | |
|----|---|---|--|----|---|--|
| 1. | { | ORONGE blanche ou citronnée.
<i>HYPOPHILLUM albo-citrinum. (Paul.)</i>
1.a. <i>Id. plus âgée.</i> | | 5. | { | ORONGE à rape.
<i>HYPOPHILLUM rapula. (Paul.)</i>
5.a. <i>Id. vue en dessous.</i> |
| 2. | { | ORONGE à pointe de trois quart.
<i>HYPOPHILLUM tricuspdatum. (Paul.)</i> | | 4. | { | LAITEUX pointu rougeis ^{ant.}
<i>HYPOPHILLUM pudibundum. (Paul.)</i>
4.a. <i>Id. coupe verticale.</i> |



Champignon. c.

<p>1. { AGARIC brulant. } <i>AGARICUS urens. (Bull.)</i></p> <p>2. { AGARIC pyrogale. } <i>AGARICUS pyrogalus. (Bull.)</i> 2. a. Jeune individu.</p>	<p>3. { AGARIC âcre. } <i>AGARICUS acris. (Bull.)</i> 3. a. Jeune individu.</p> <p>4. { AGARIC styptique. } <i>AGARICUS stypticus. (Bull.)</i> 4. a. Individu vu en dessous.</p>
---	---

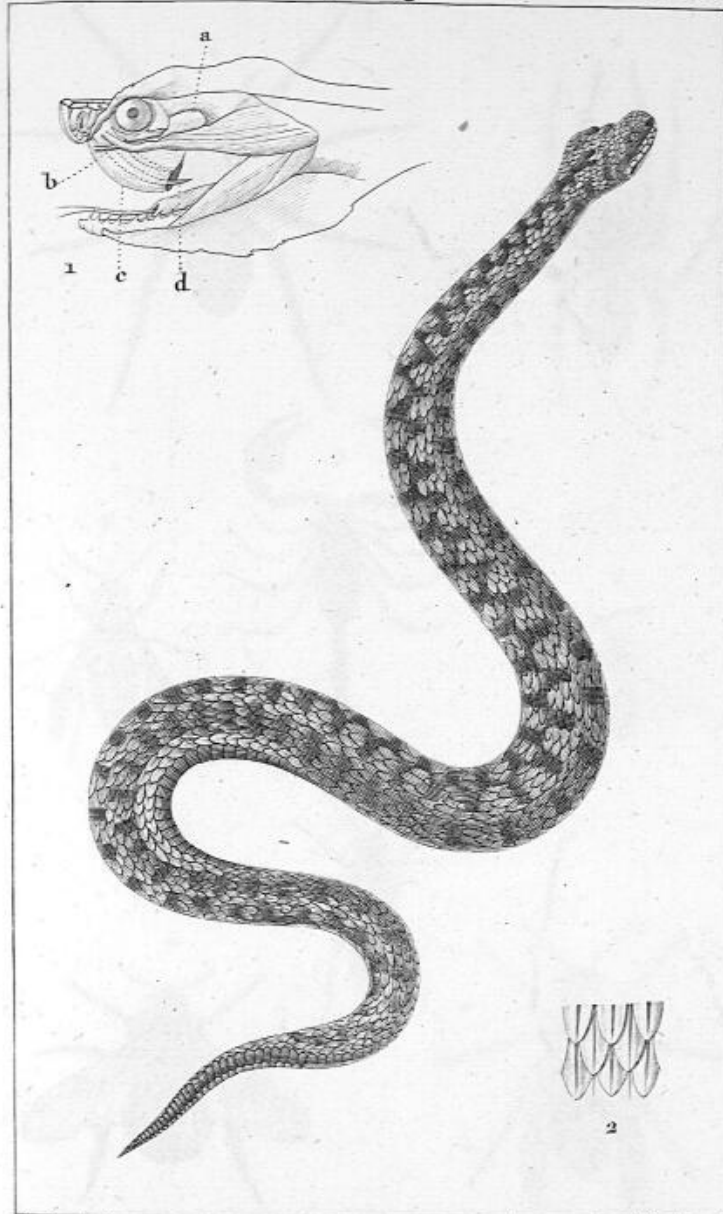


Dierpaa, fide pinx.

Dien sculp.

Champignon. C.

- | | | | | | |
|------|-------------------------------------|------------------------------|-------|--------------------------|------------------------------------|
| 1. | { | AGARIC annulaire. | 5. | { | AGARIC meurtrier. |
| | { | AGARICUS annularius. (Bull.) | | { | AGARICUS necator. (Bull.) |
| 2. | { | AGARIC styptique. | | { | AGARIC laiteux âcre. |
| | { | AGARICUS stypticus. (Bull.) | | { | AGARICUS lactifluus acris. (Bull.) |
| 2 a. | Le même vu en dessus et en dessous. | | 4. a. | Le même moins développé. | |



Méunier pinxt

Plé pere sculpt

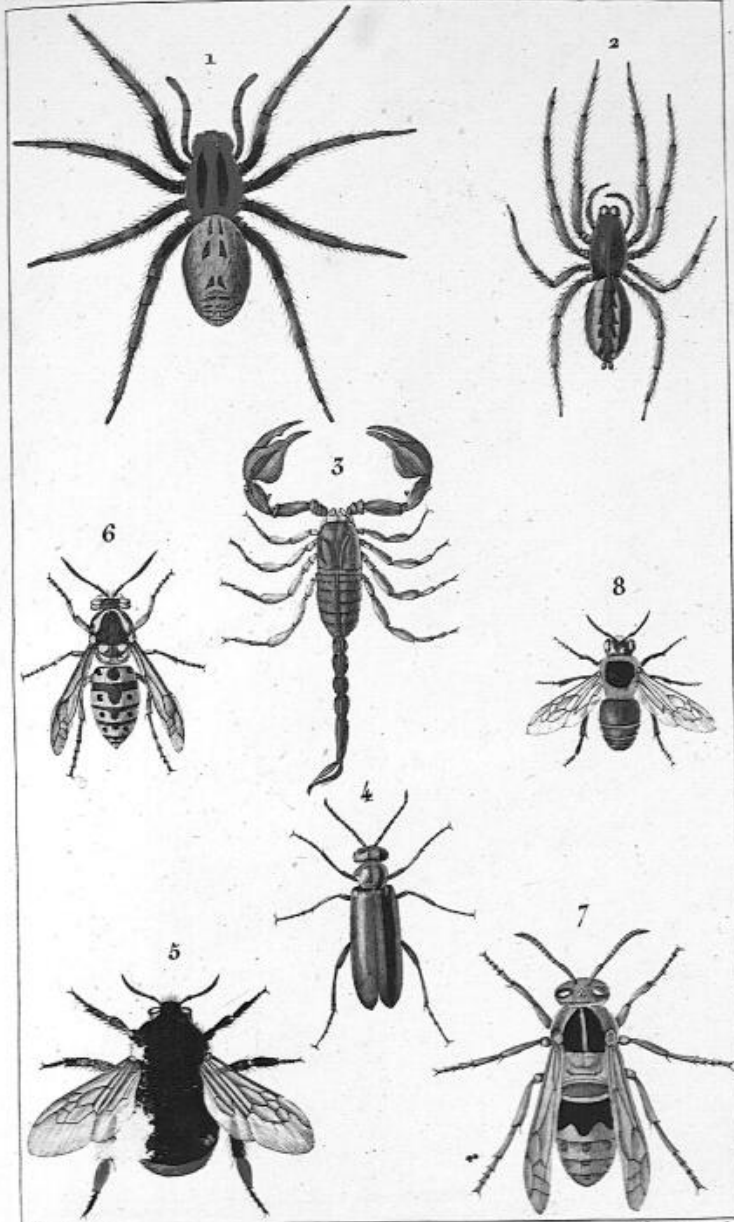
Ophidien C.

VIPERE commune.

COLUBER berus. (Linn.)

(1/3 Grand. nat.)

1. Tête vue de profil, de grandeur naturelle. a. Glande qui sécrète le fluide venimeux. b. Canal excréteur de la glande. c. Poche de la gencive contenant les dents maxillaires. d. Dent maxillaire en action.



Meunier pinz!

Plis père sculpt!

1. ARAIGNÉE tarentule. *Lycosa tarentula.* (Latr.)
2. ARAIGNÉE des caves. *Segestria cellaria.* (Latr.)
3. SCORPION d'Europe. *Scorpio Europæus.* (Lin.)
4. CANTHARIDE officinale. *Cantharis vesicatoria.* (Latr.)
5. BOURDON des pierres. *Bombus lapidarius.* (Latr.)
6. GUÊPE commune. *Vespa vulgaris.* (Lin.)
7. GUÊPE frelon. *Vespa crabro.* (Lin.)
8. ABEILLE domestique. *Apis mellifera.* (Lin.)