

Bibliothèque numérique

medic@

Hélie, Théodore. Recherches sur la disposition des fibres musculaires de l'utérus développé par la grossesse : atlas de 10 planches

Paris : P. Asselin, 1864.

Cote : 5391

RECHERCHES

SUR LA

DISPOSITION DES FIBRES MUSCULAIRES DE L'UTÉRUS

DÉVELOPPÉ PAR LA GROSSESSE

PAR TH. HÉLIE

PROFESSEUR D'ANATOMIE A L'ÉCOLE PRÉPARATOIRE DE MÉDECINE DE NANTES.

ATLAS DE DIX PLANCHES

DESSINÉES D'APRÈS NATURE ET LITHOGRAPHIÉES

PAR M. CHENANTAIS

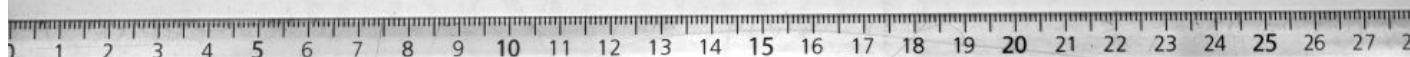
PROFESSEUR DE PATHOLOGIE EXTERNE A LA MÊME ÉCOLE

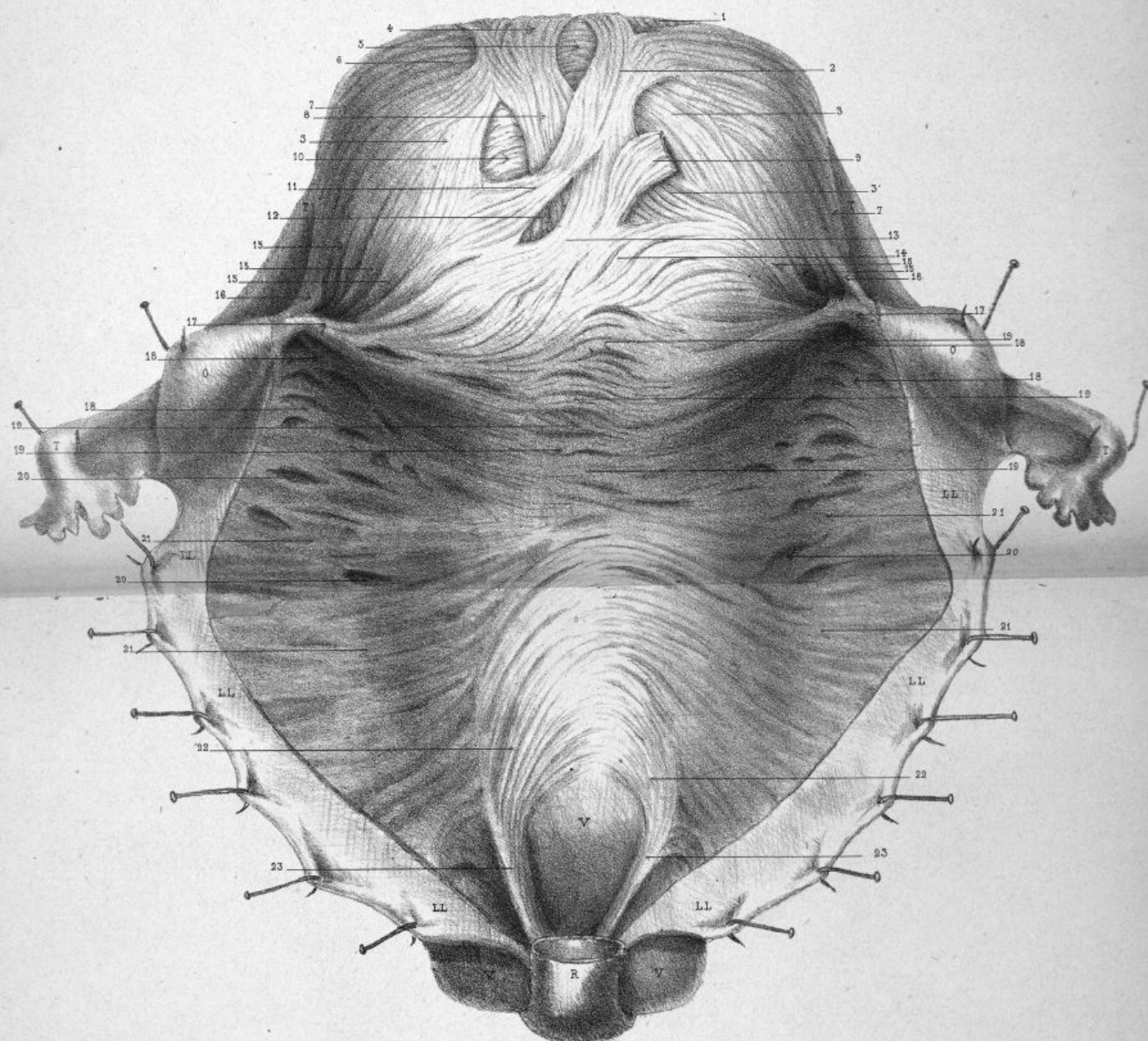


PARIS

P. ASSELIN, successeur de LABÉ, libraire de la Faculté de Médecine.

1864





Dessiné d'après nature par le D^r Chenantais

J. B. Baillière, Paris

Fig. 1.

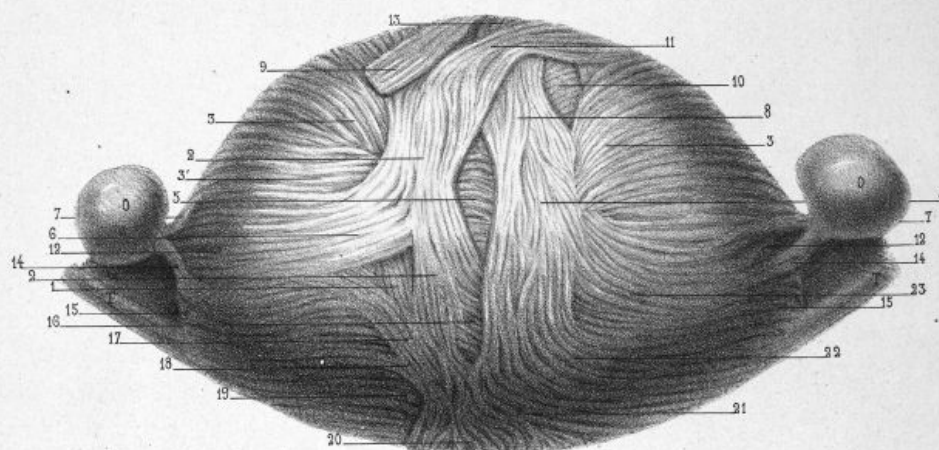
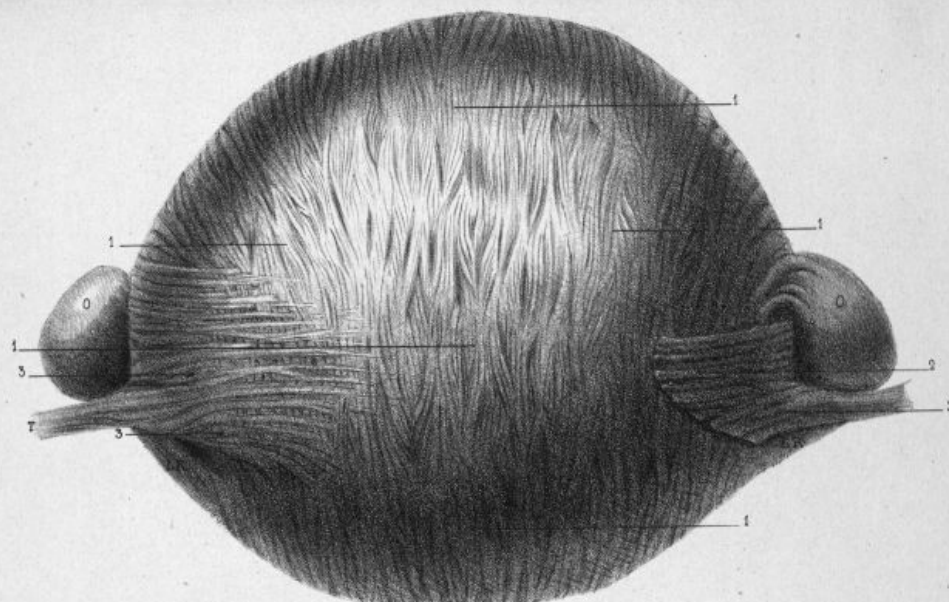
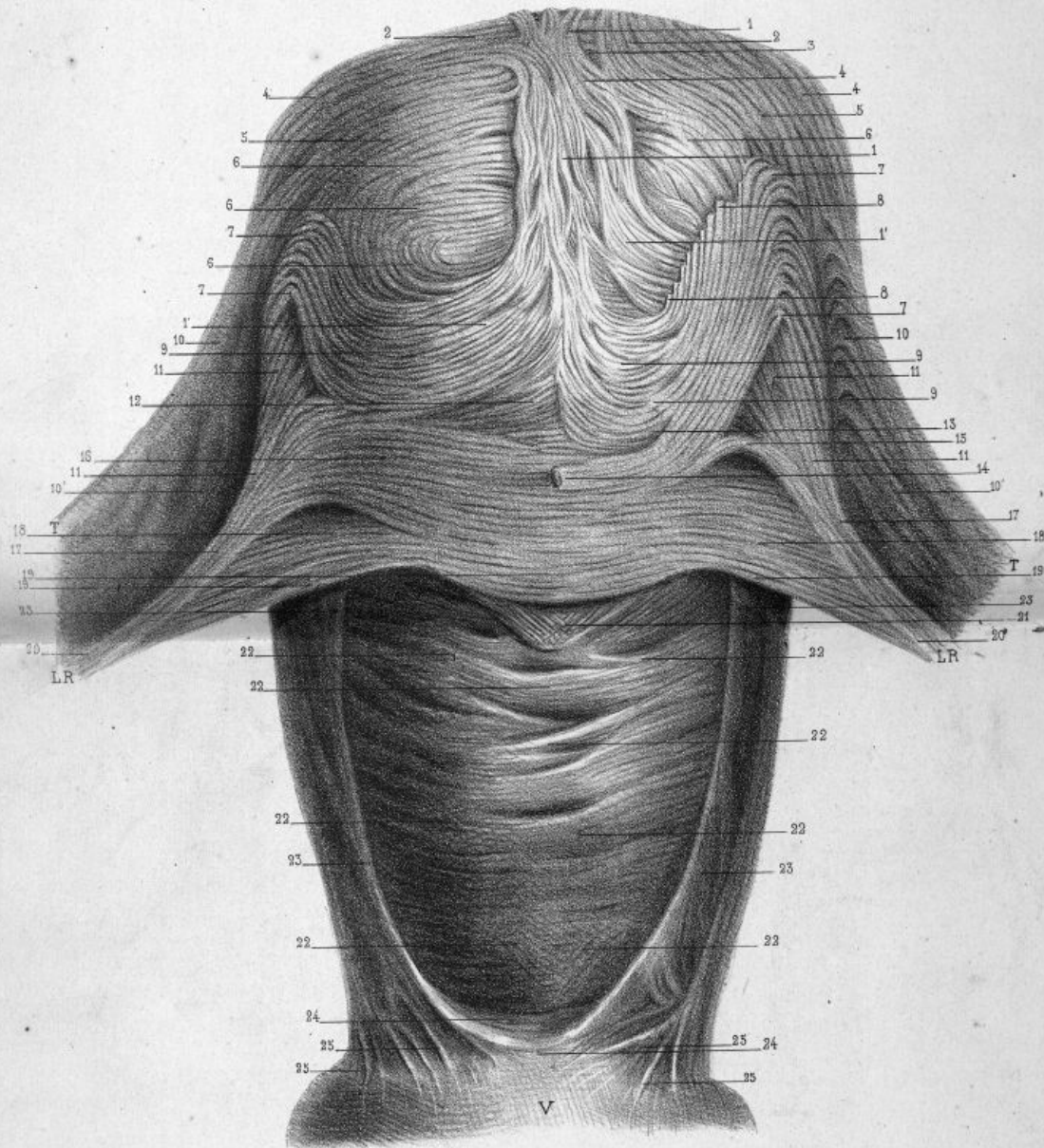


Fig. 2.



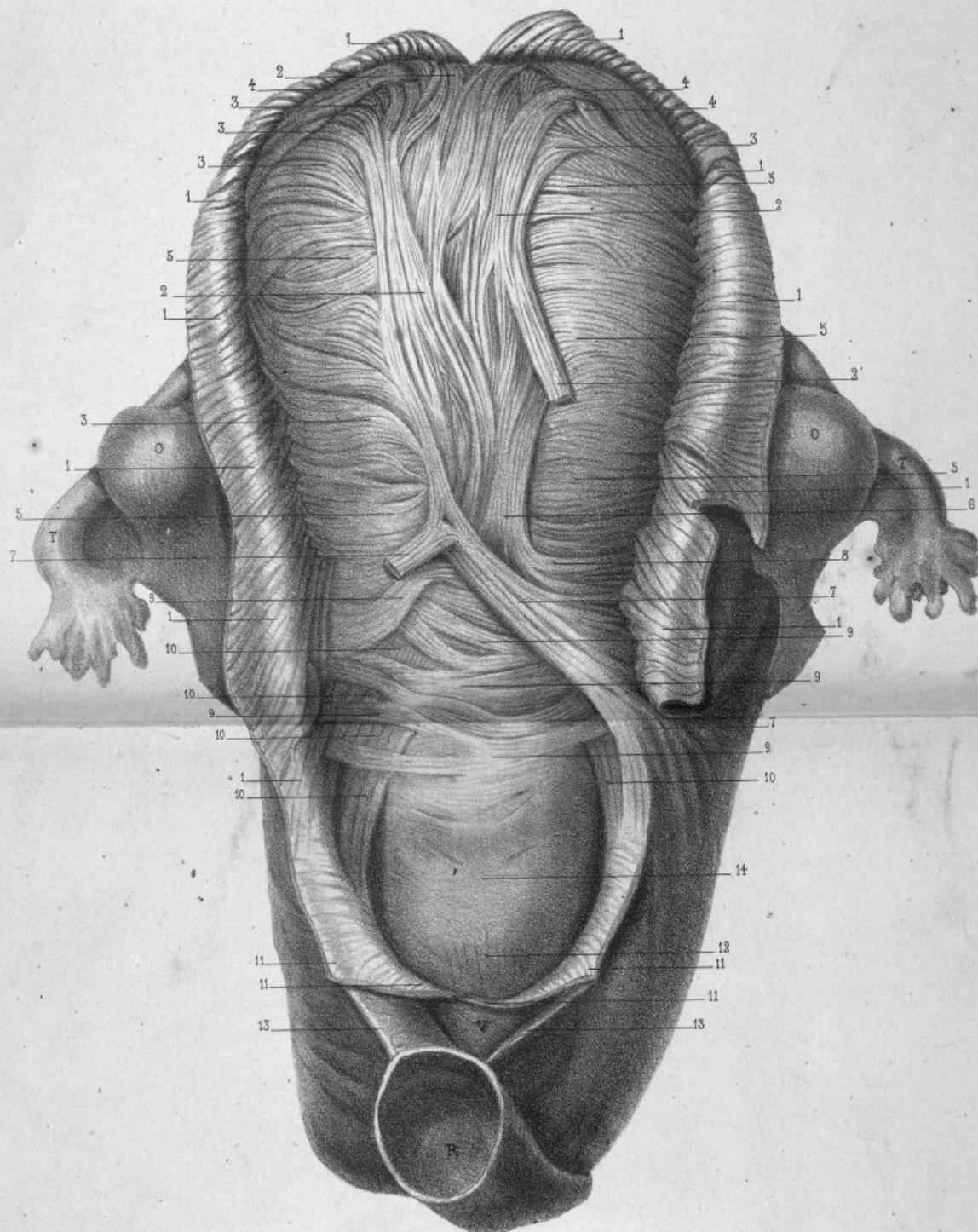
Dessiné d'après nature par le D^r Chenailais.

Lith. Delafosse, Rouen.



Dessiné d'après nature par le Dr. Chenantais

186. *Recherches sur la disposition des fibres musculaires de l'utérus développé*



Dessiné d'après nature par le Dr Chenântais.

Lith. Pichayon Rocher.

Fig. 1.

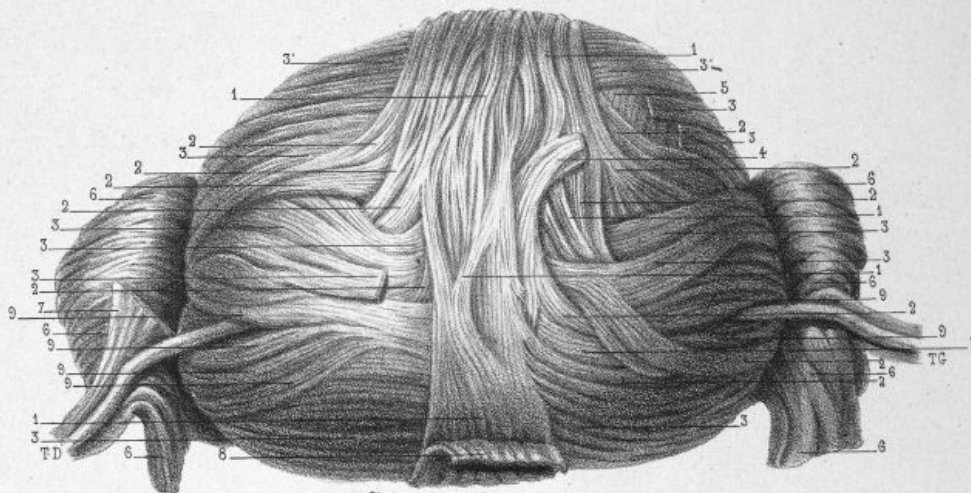
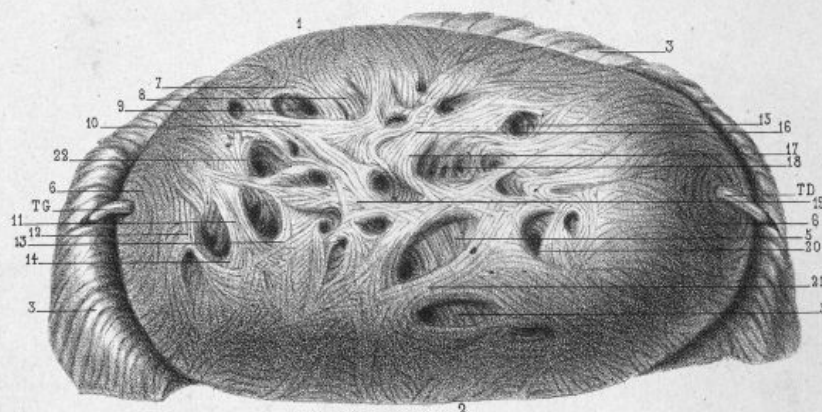
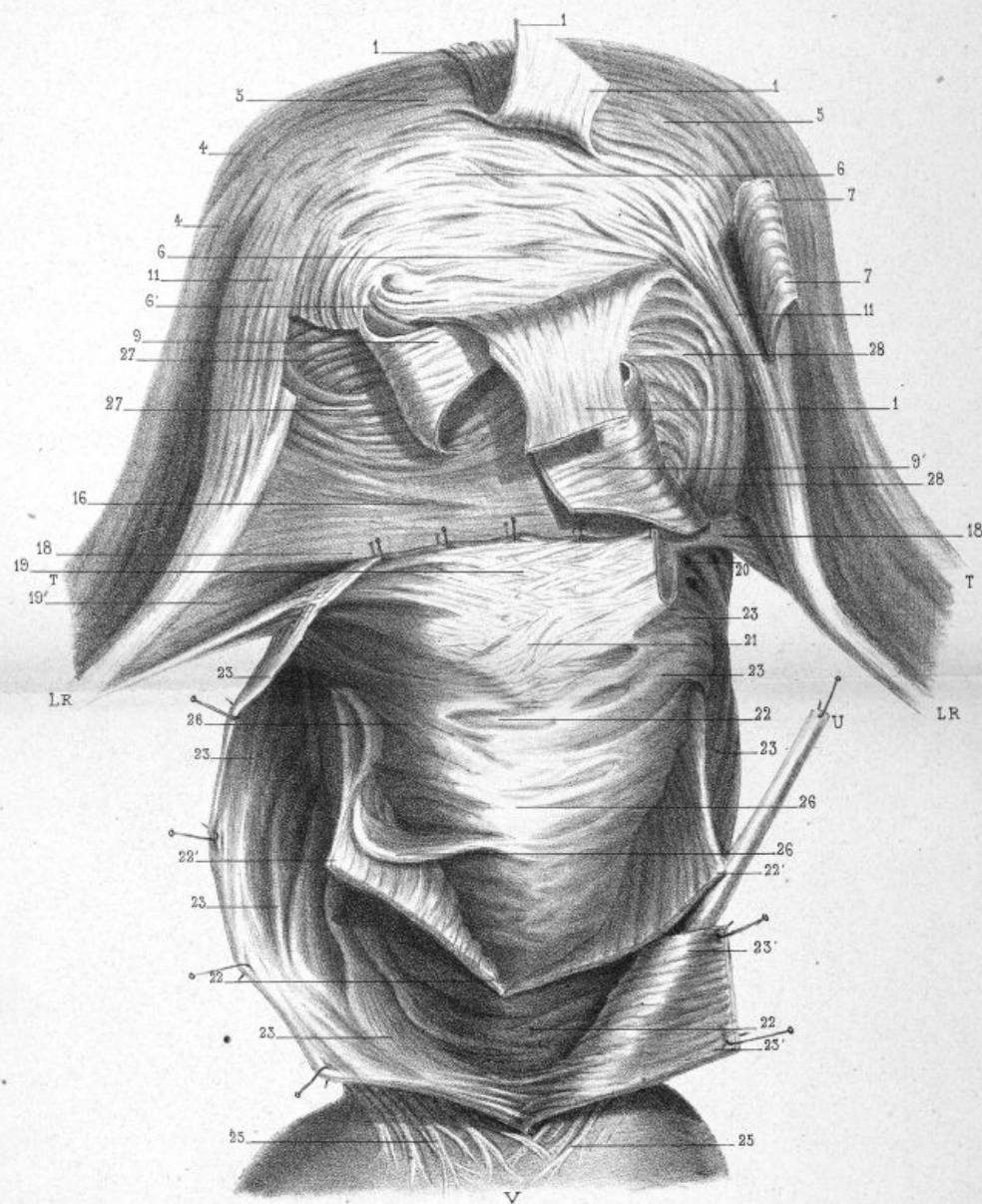


Fig. 2.



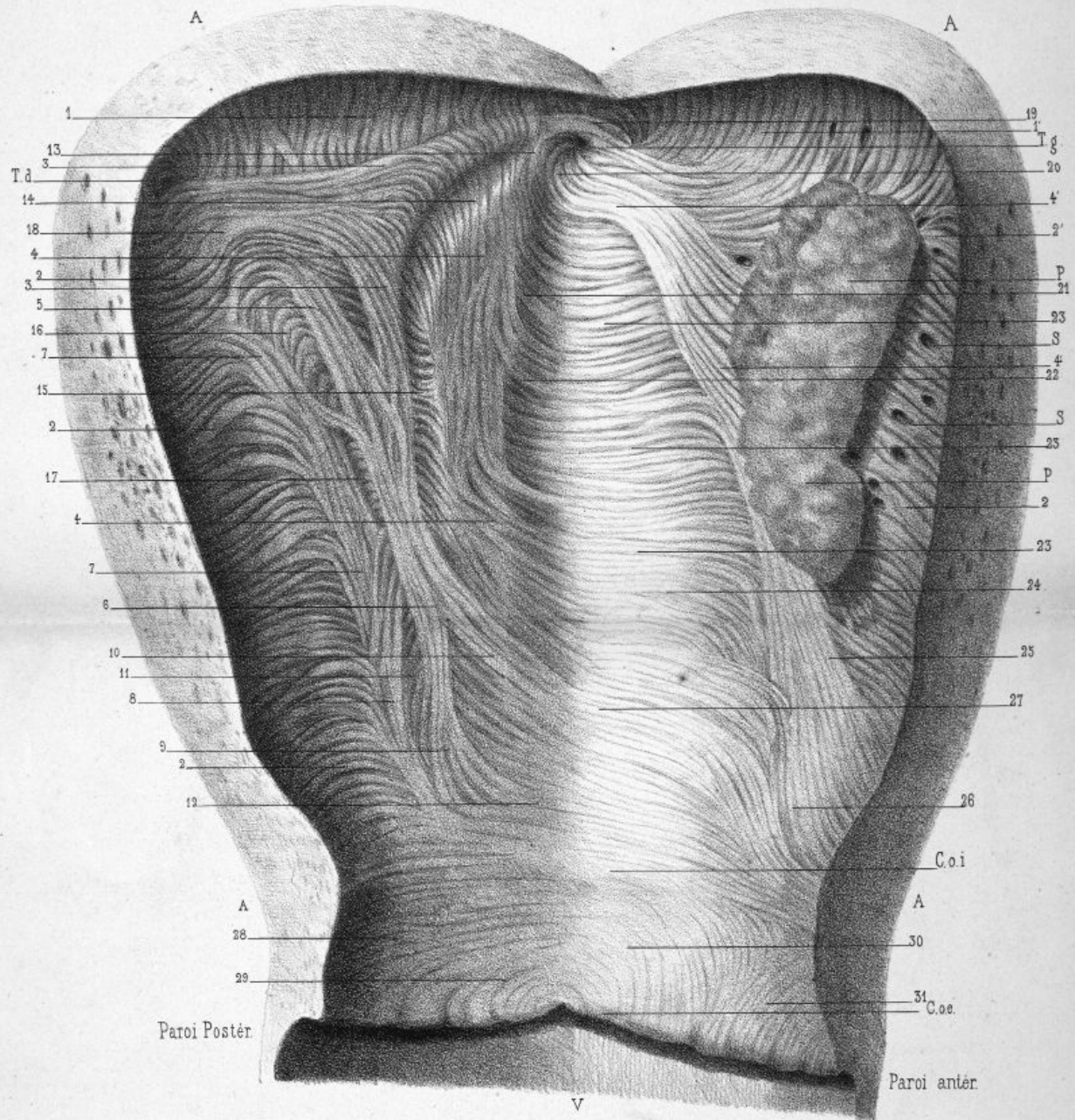
Dessiné d'après nature par le D^r Chenantais

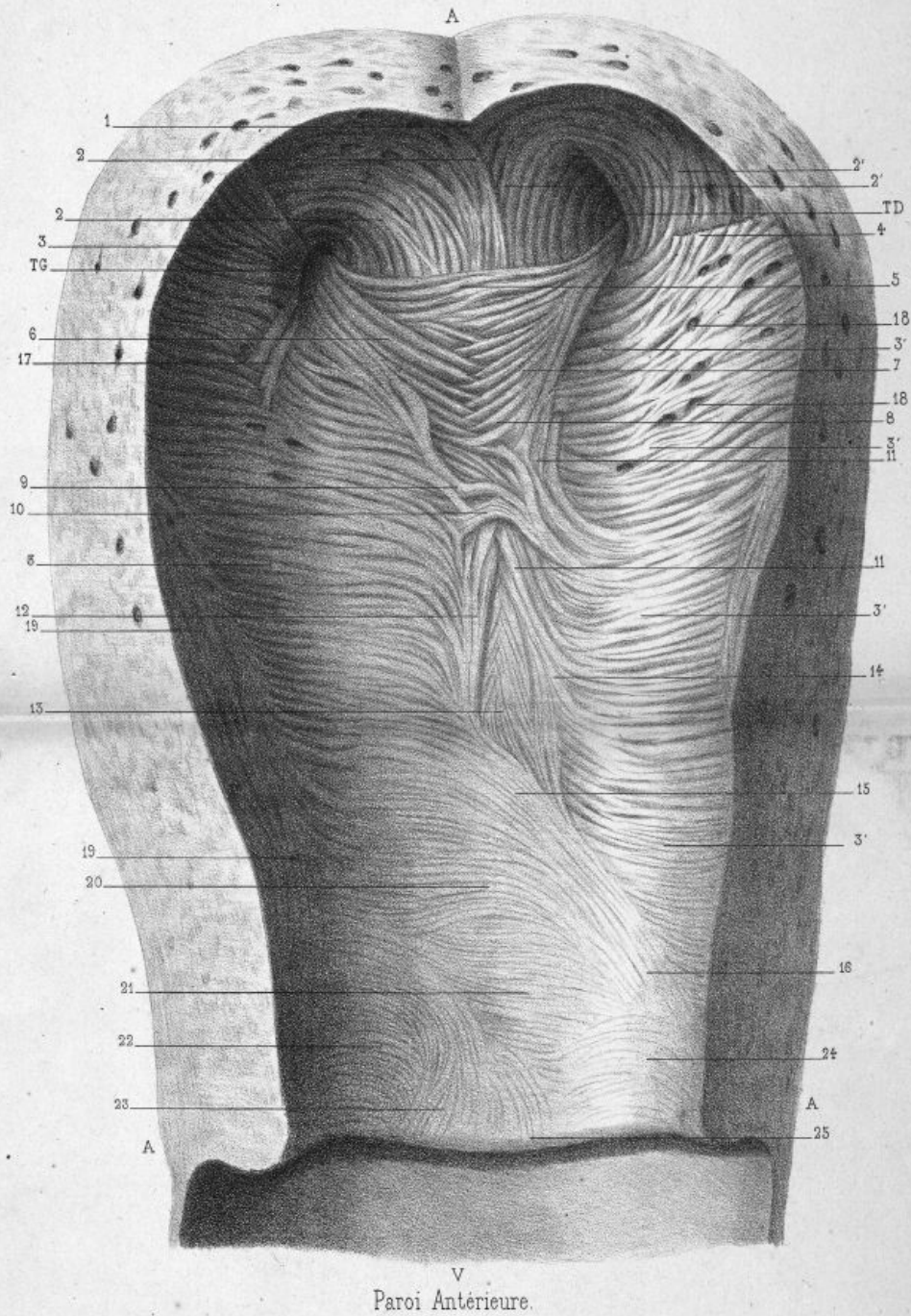
Edm. Boudry, Sculp.



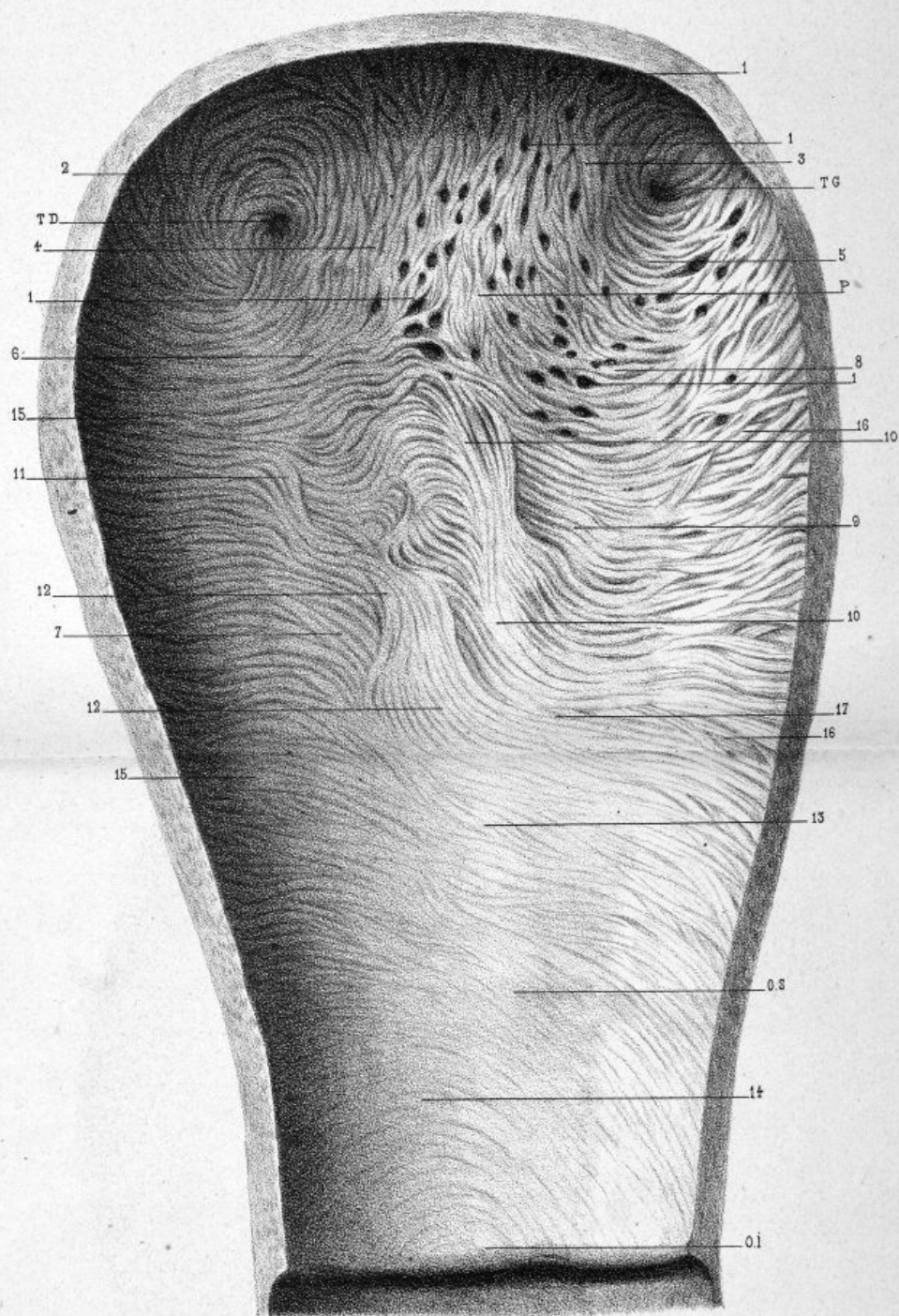
Dessiné d'après nature par le Dr Chenantais

Lilli, Heringer, Kuster





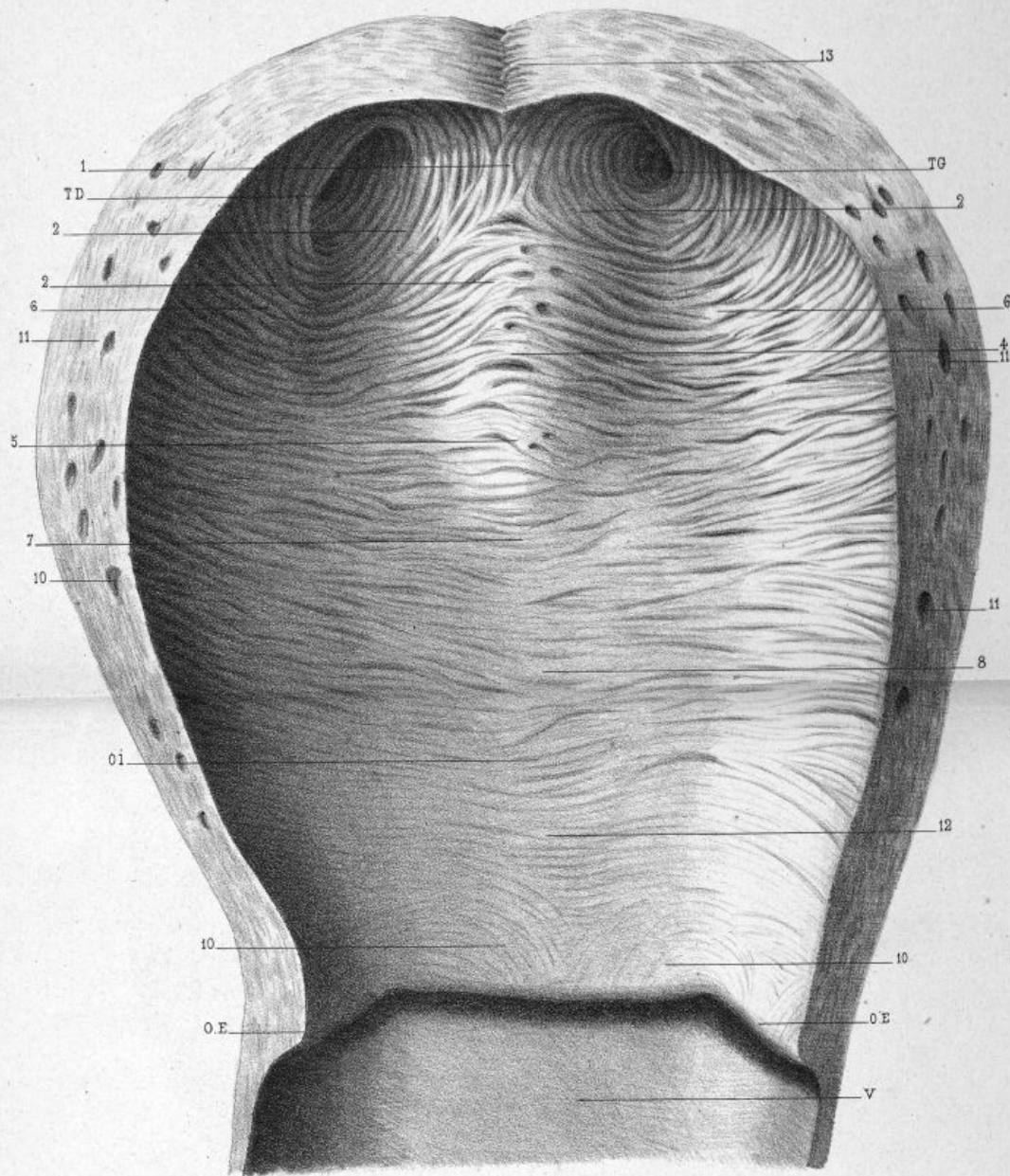
Dessiné d'après nature par le D^r Chenantais.



Paroi postérieure.

Dessiné d'après nature par le D^r Chenantais.

Jack, Montague, Nevada



Paroi Postérieure

Dessiné d'après nature par le D^r Chenantais*J.B. Morel*