

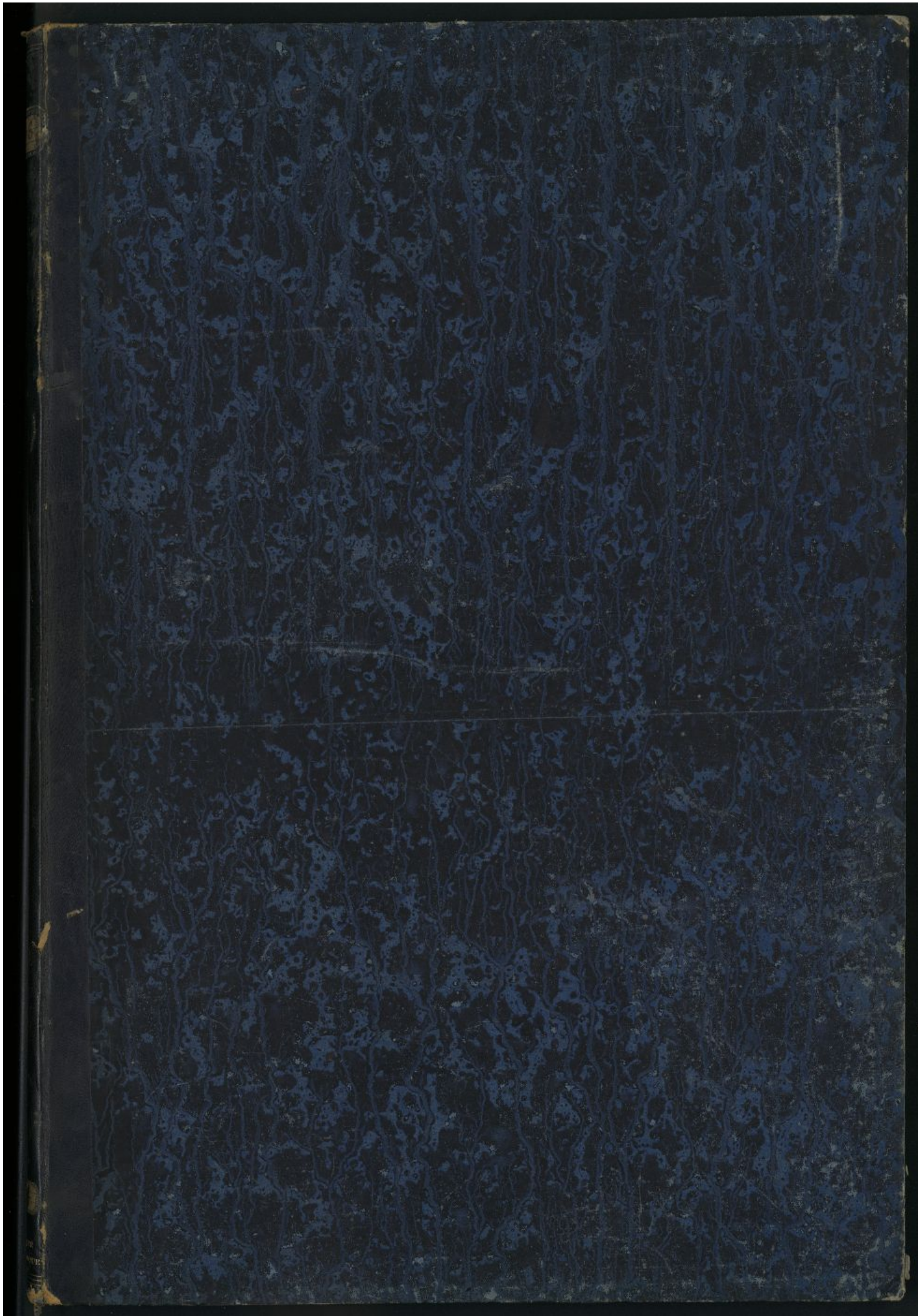
Bibliothèque numérique

medic@

**Pirogov, Nikolaj Ivanovi?. Anatomia
chirurgica truncorum arteriarum nec
non fasciarum fibrosarum**

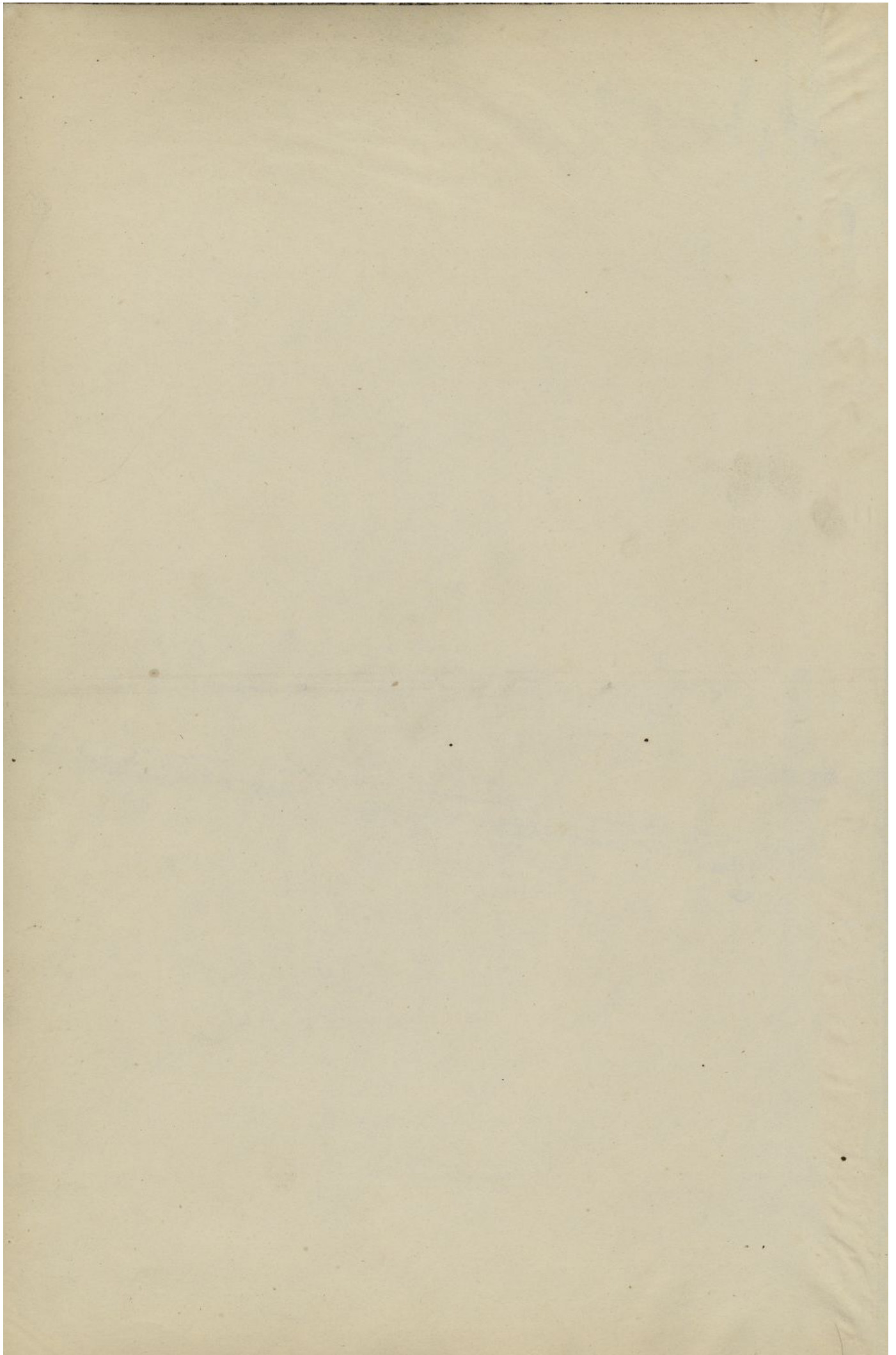
Dorpati : sumpt. C. A. Kluge, 1837.

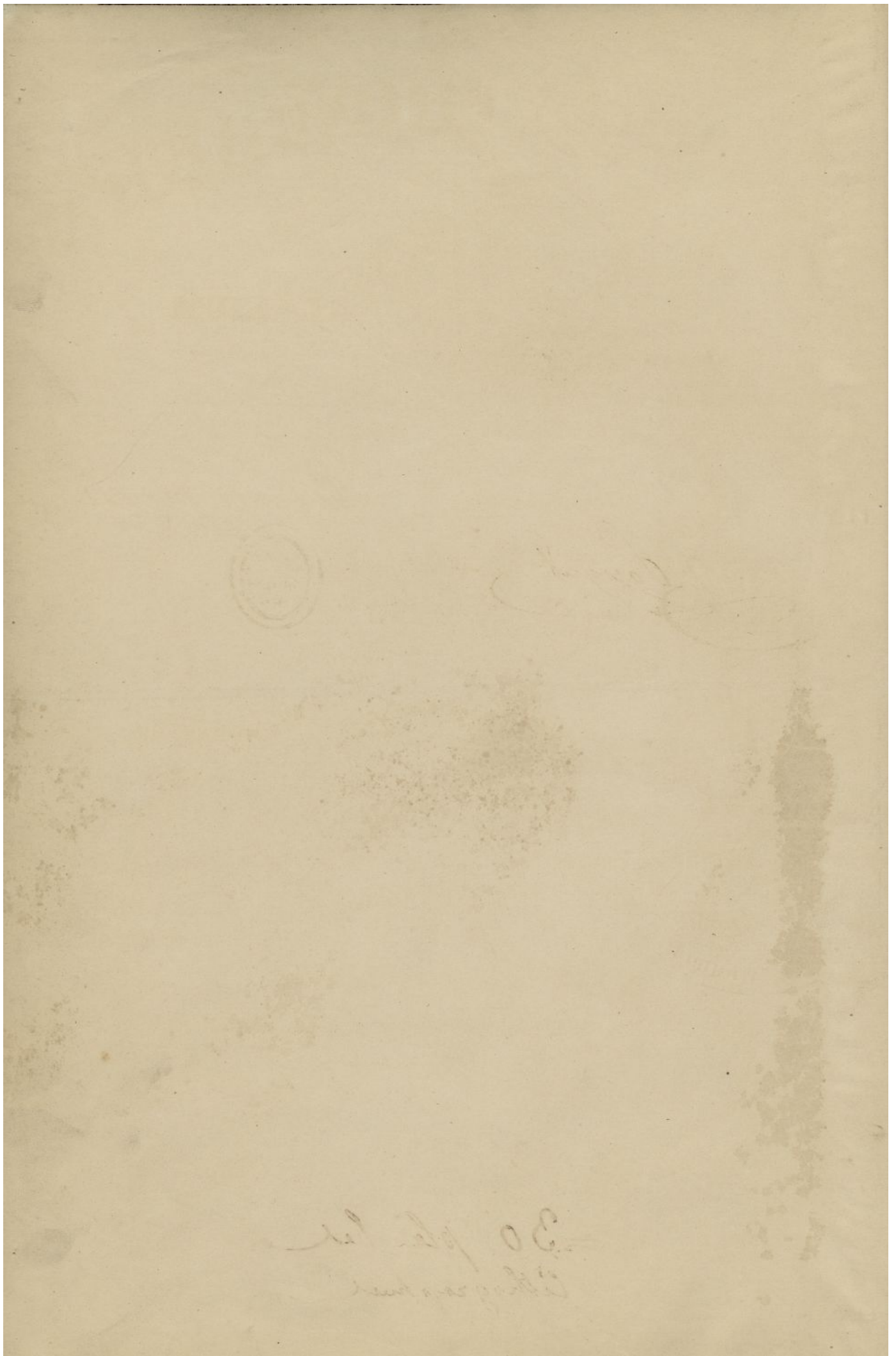
Cote : SAP5











ANATOMIA CHIRURGICA

TRUNCORUM ARTERIALIUM

118 C 7505

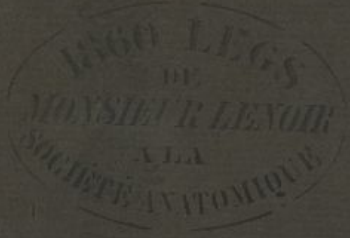
*Fasciarum Fibrosarum
& Nervorum*

autore



NICOL. PIROGOFF

Medicinae Doctor, chirurgiae publicae professor extraordinarius et nosocomii Dorpatensis chirurgici rector.



Fasciculus primus.

F. SCHLATER

Dorpati secundum naturam delineavit, in lapide calcisport et chartae impressit.

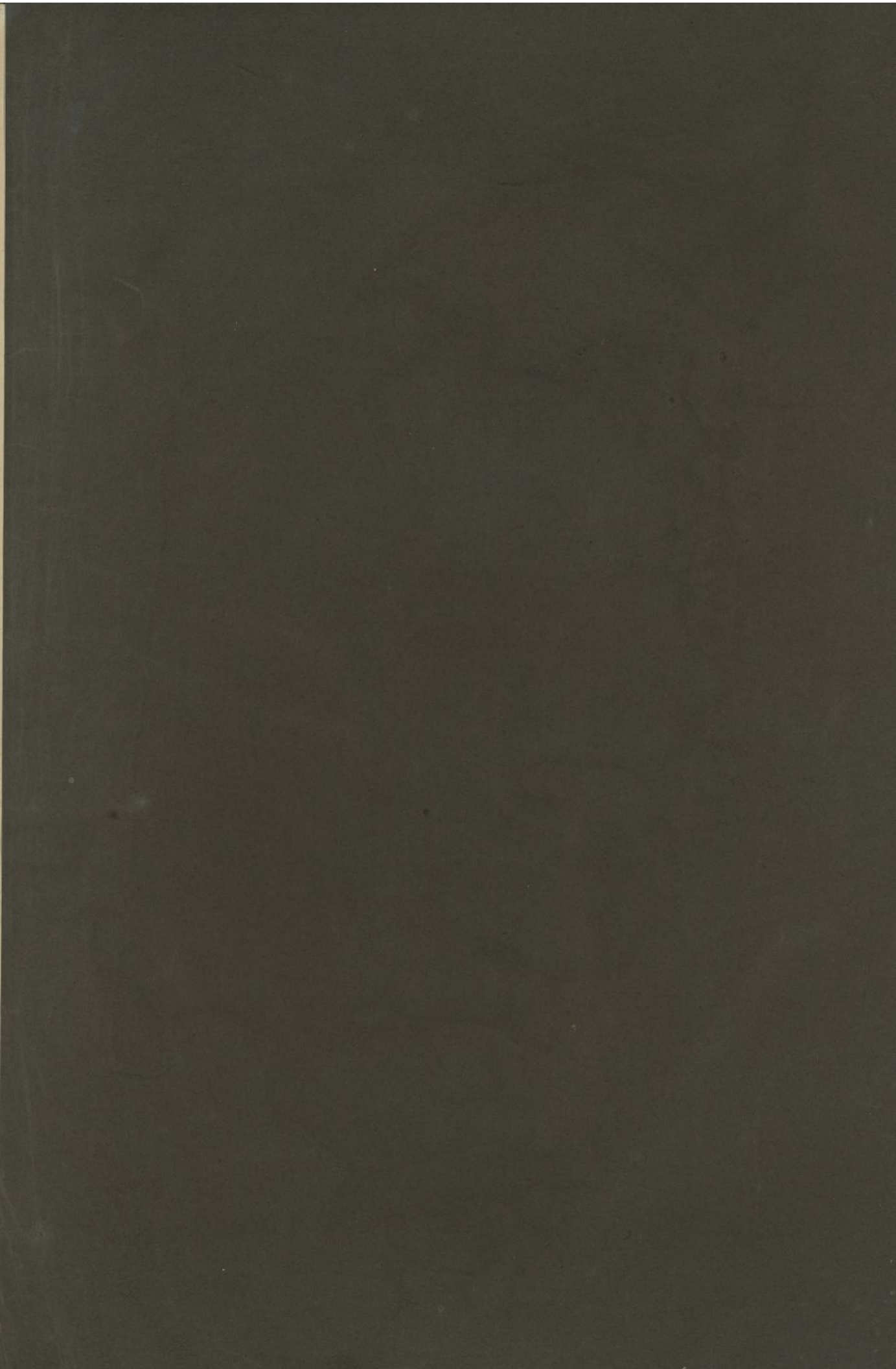


DORPATI.

Sumptibus C. H. Schluger

1837.

*= 30 planches
lithographiées*

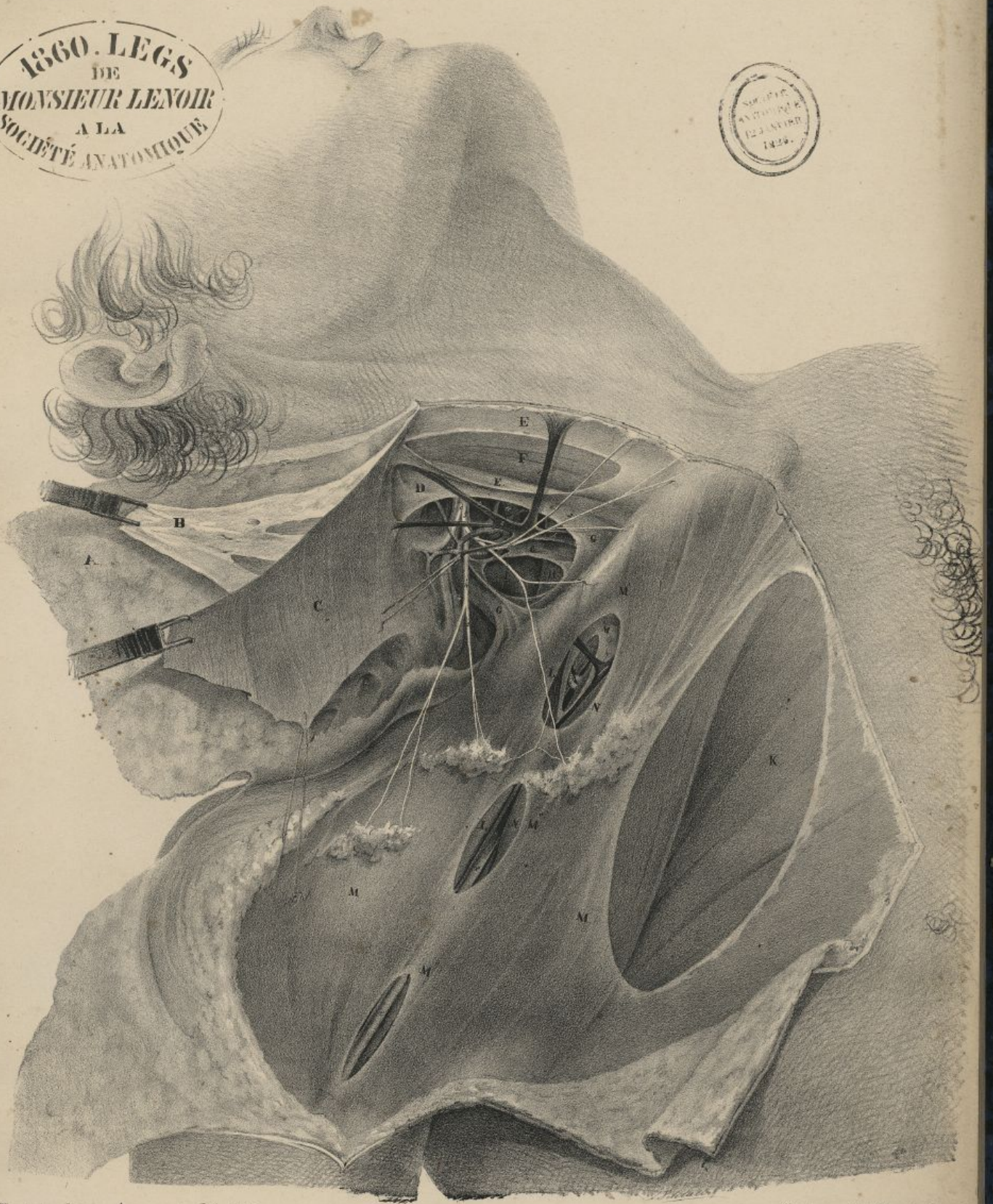


Plat.

Stratum primum. Fossa supraclavicularis. Triangulum Deltoideopectorale. Fasciæ.

1860. LEGS
DE
MONSIEUR LENOIR
A LA
SOCIÉTÉ ANATOMIQUE

SOCIÉTÉ
ANATOMIQUE
12 JANVIER
1829.



Nach dem Präparat von Herrn Pöchlter

Gezeichnet von C. A. Hagen in Paris

Tabular.

Stratum securi duri

arteria subclavia in fossa supraclaviculari et in triangulo Deltoide Pectorale



Nach dem Präparat gezeichnet v. F. Schläger

Verlag von C. F. Kluge in Göttingen

Stratum tertium. Partio superior cavitalis axillae. Arteria. Axillaris.



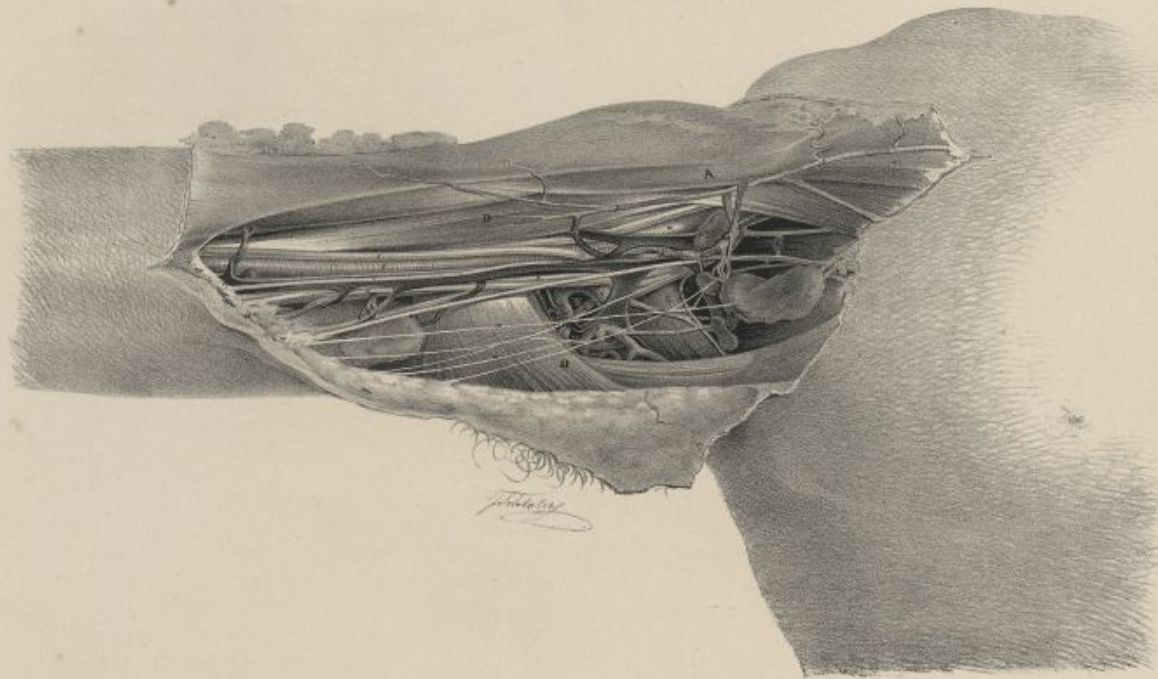
W. Blaus

an dem Präparat gezeichnet F. Schläger

Verlag von C. A. Hülge in Dorpat

Tabula II.

Basis acillae. Arterii Acillaris.

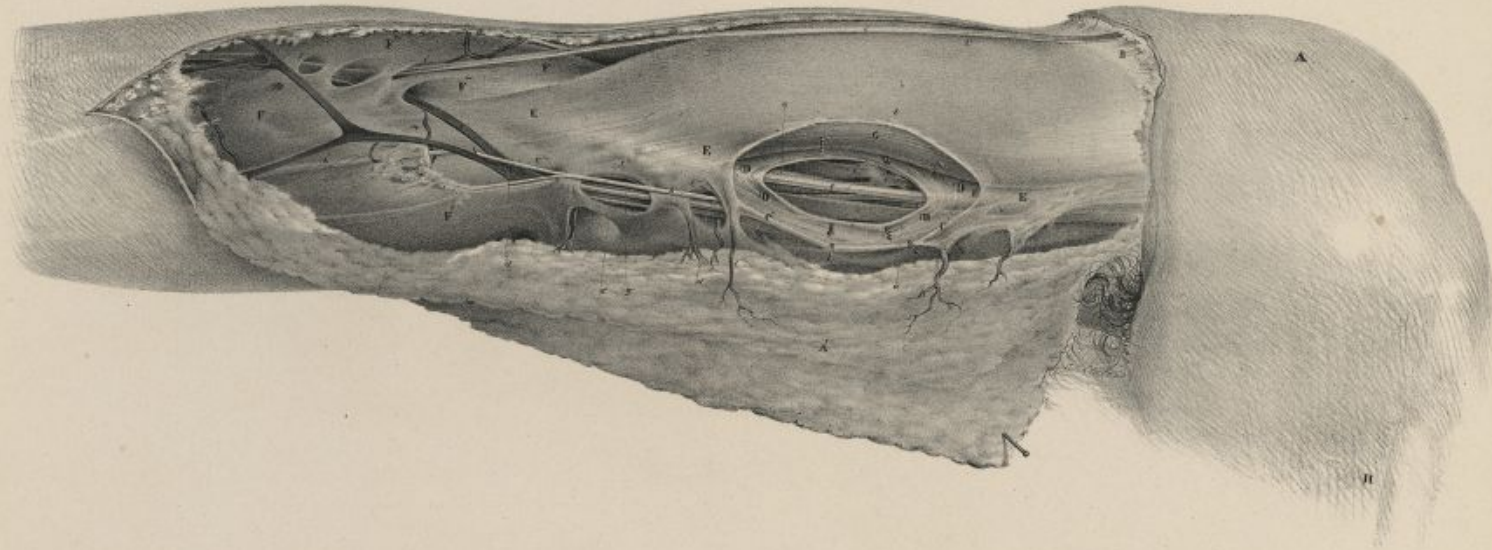


Nach dem Präparat von F. Schläger

Verlag von C. A. Krug, in Berlin

Tabula V.

Stratum primum. Arteria brachialis. Fascia brachialis.

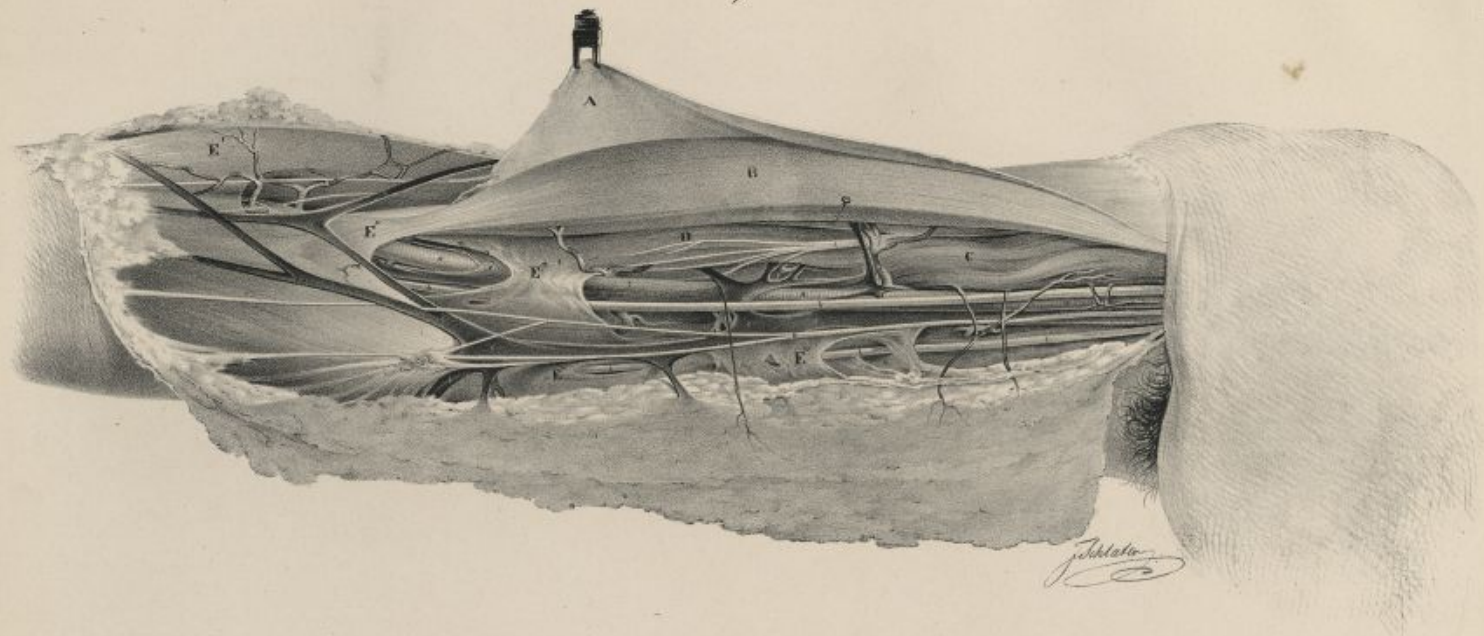


Nach dem Präparat von H. Schaller.

Verlag von C. A. Metzger in Göttingen.

Tabula.

Mulum secundum. Musculus Biceps. Arteria Brachialis. Nervus Medianus.



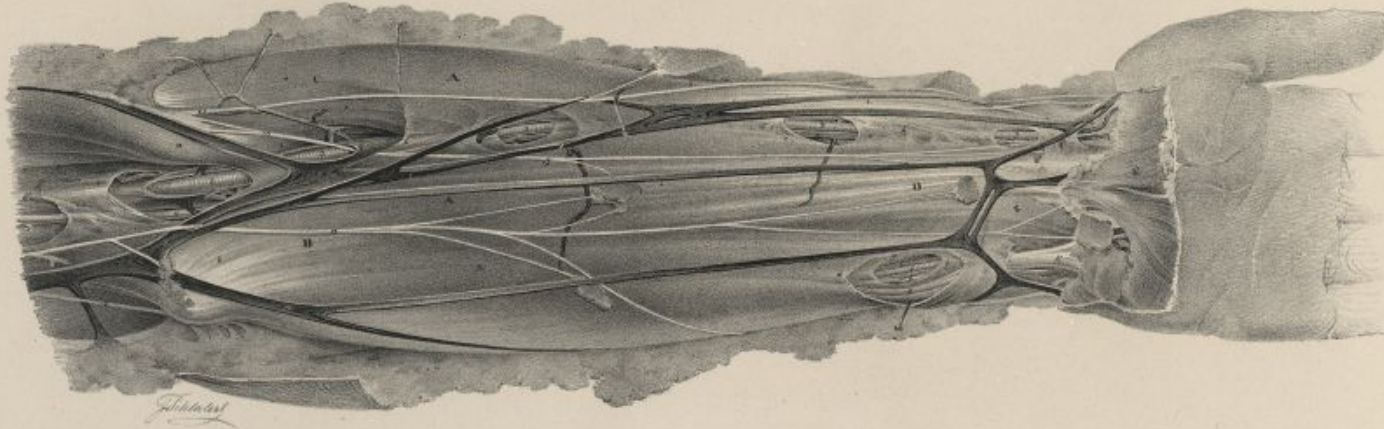
F. Schläger

Mulum secundum præparat per a. quæ. F. Schläger

Intag. in L. & H. in Berol.

Tabula vi

Fascia antibrachialis. Anterior Radiales et Ulnaris.



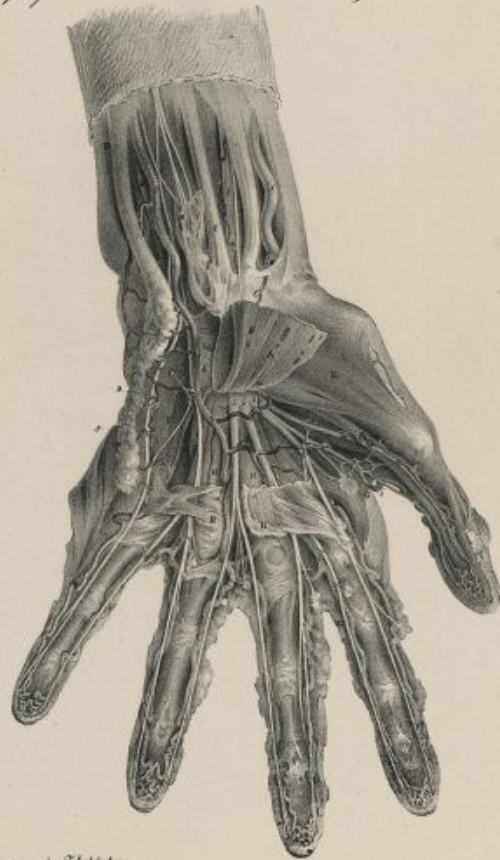
Fascia

Nach dem Präparat von J. Schöler

Gezogen von C. A. Kluge in Leipzig

Tab. IX.

Stratum secundum
Nervi volaris superficialis. Arteriae et Nervi digitales.



Nach dem Präparat von Herrn v. Fehstelen

Tab. VIII.

Stratum primum
Fascia palmaris. Arteriae Radiales et Ulnaris.



J. Schöler

Entworfen von L. A. Hagen, in Leipzig

Musculi pectorales fasciæ cervicis



Nach dem Präparat gezeichnet von J. Schöler.

Tafel von C. A. Hinge in Corpore

Tab. XI.

Transitus fasciæ Brachialis in fasciæ antibrachialem. Venæ plicæ cubiti. Arteriæ Radialis et Ulnaris.

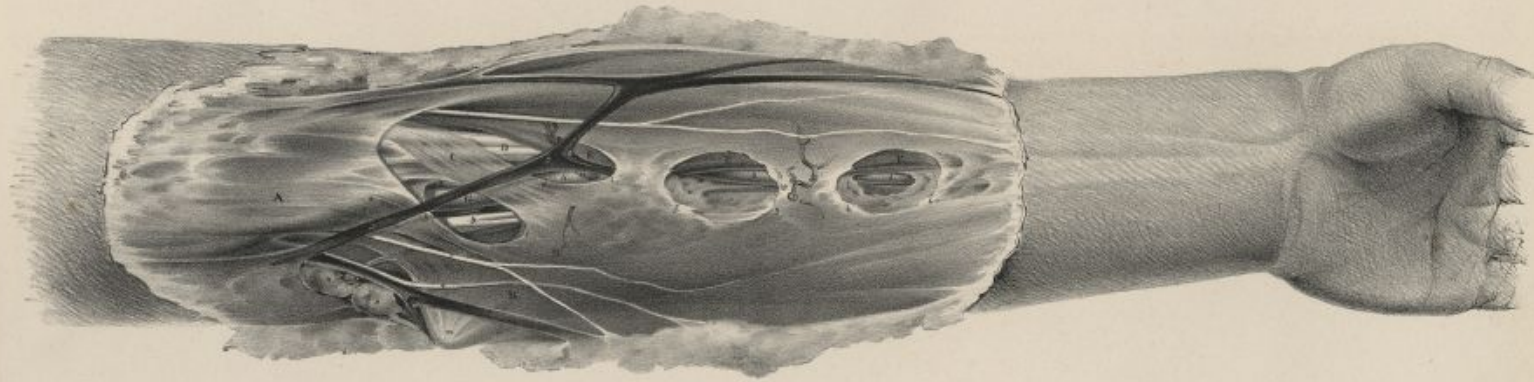


Transitus Fasciæ Brachialis in fasciæ antibrachialem.

Vulgaris, non G. & Rhinque in Corpore.

Tab. XII.

*Arteria Brachialis in plicae cubiti. Fascia trapezoides. Origo fasciae antibrachialis.
Arteria Radialis in parte antibrachii superiore et media.*

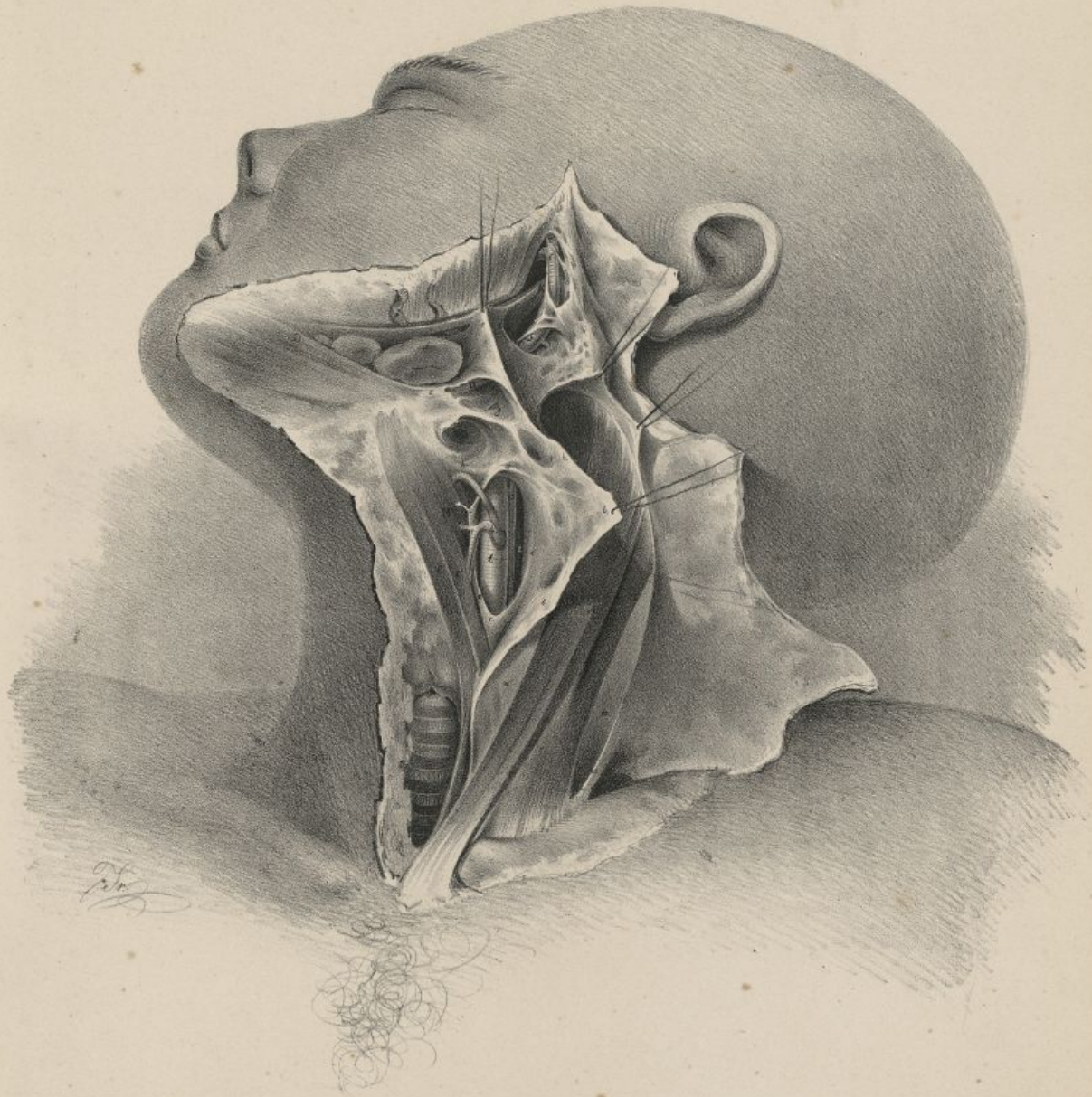


Tab. XII. Arteria Brachialis in plicae cubiti.

Tab. XII. Arteria Radialis in parte antibrachii superiore et media.

Tab. XIII.

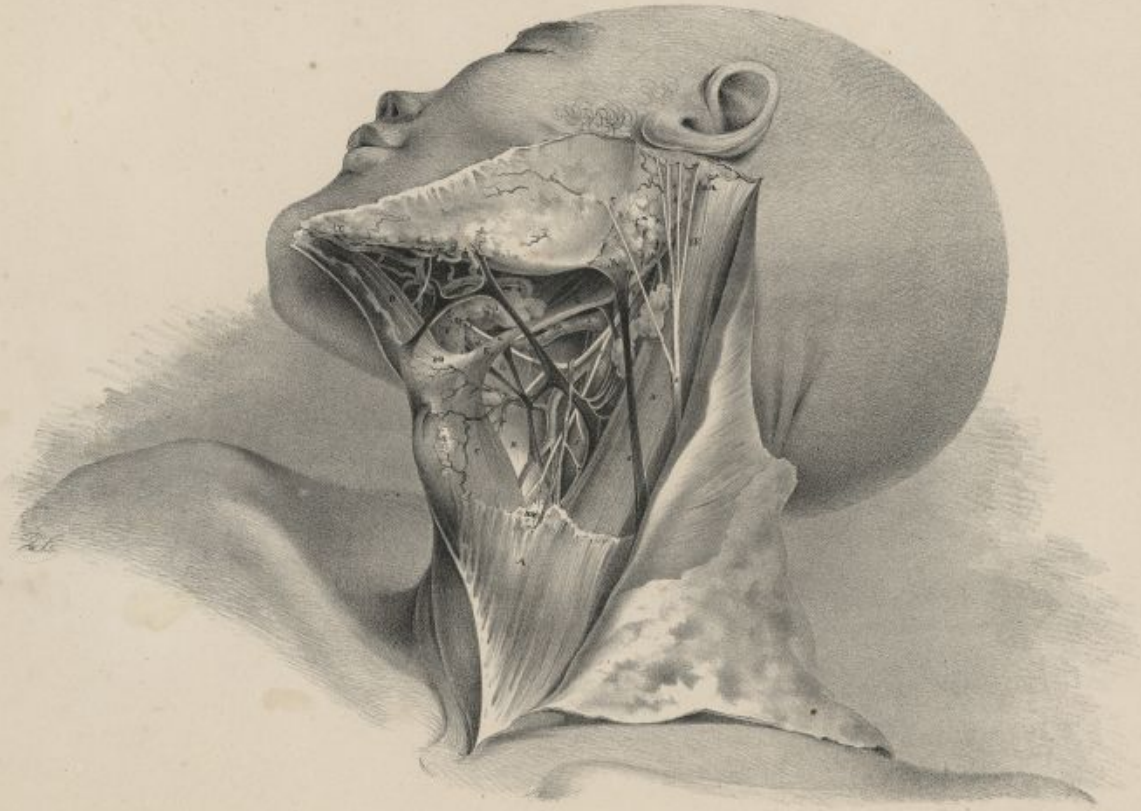
Stratum secundum. Lamina posterior fasciae cervicalis, vagina art. Carotidis. Origo fasciae cervicalis.



Nach dem Präparat von u. gezeichnet F. Schlüter

Verlag von C. A. Kluge in Dorpat.

Tab. XIV. Stratum tertium fossae inframaxillaris (triangulus Omohyoideus Velp.)
Art. Carotis communis. Rami art. Carotidis externae.

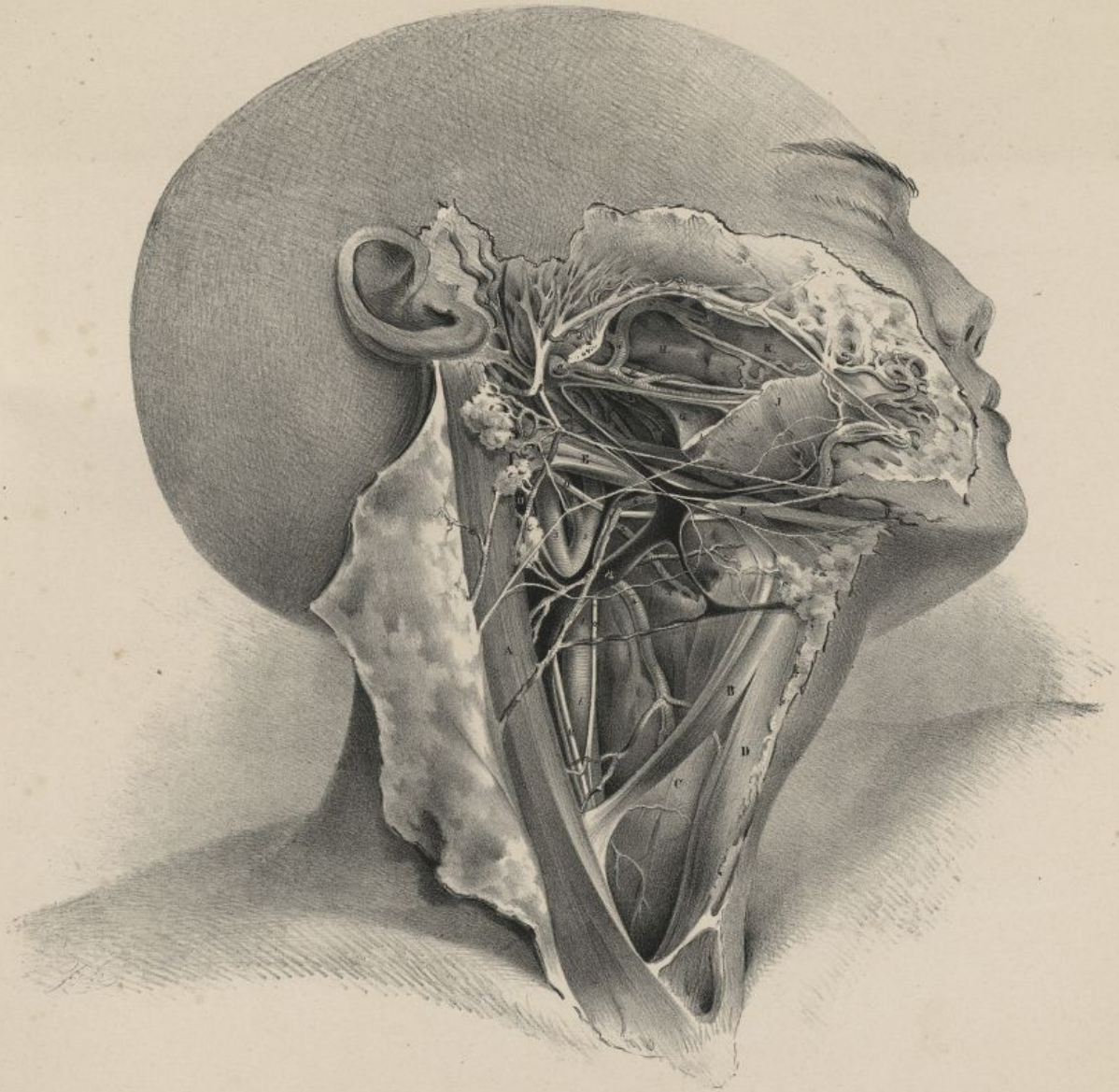


Tab. XIV. Stratum tertium fossae inframaxillaris (triangulus Omohyoideus Velp.)
Art. Carotis communis. Rami art. Carotidis externae.

Tab. XIV. Stratum tertium fossae inframaxillaris (triangulus Omohyoideus Velp.)
Art. Carotis communis. Rami art. Carotidis externae.

Tab. xv.

*Continuatio fossae inframaxillaris in fossam tempore
maxillarem. Art. maxillaris interna.*



Nach dem Präparat ger. u. gezt. v. F. Schläter



Verlag von C. A. Filze in Dorpat

Tab. XVI.

Stratum quartum.
Partis superioris Spatii temporomaxillaris. Art. Carotis interna.



Nach dem Präparat von u. quadr. F. Schläger

Verlag von C. A. Krieger in Gropsh.

Tab. XVII.

Art. Carotis sinistra infra musc. Omohyoideum.

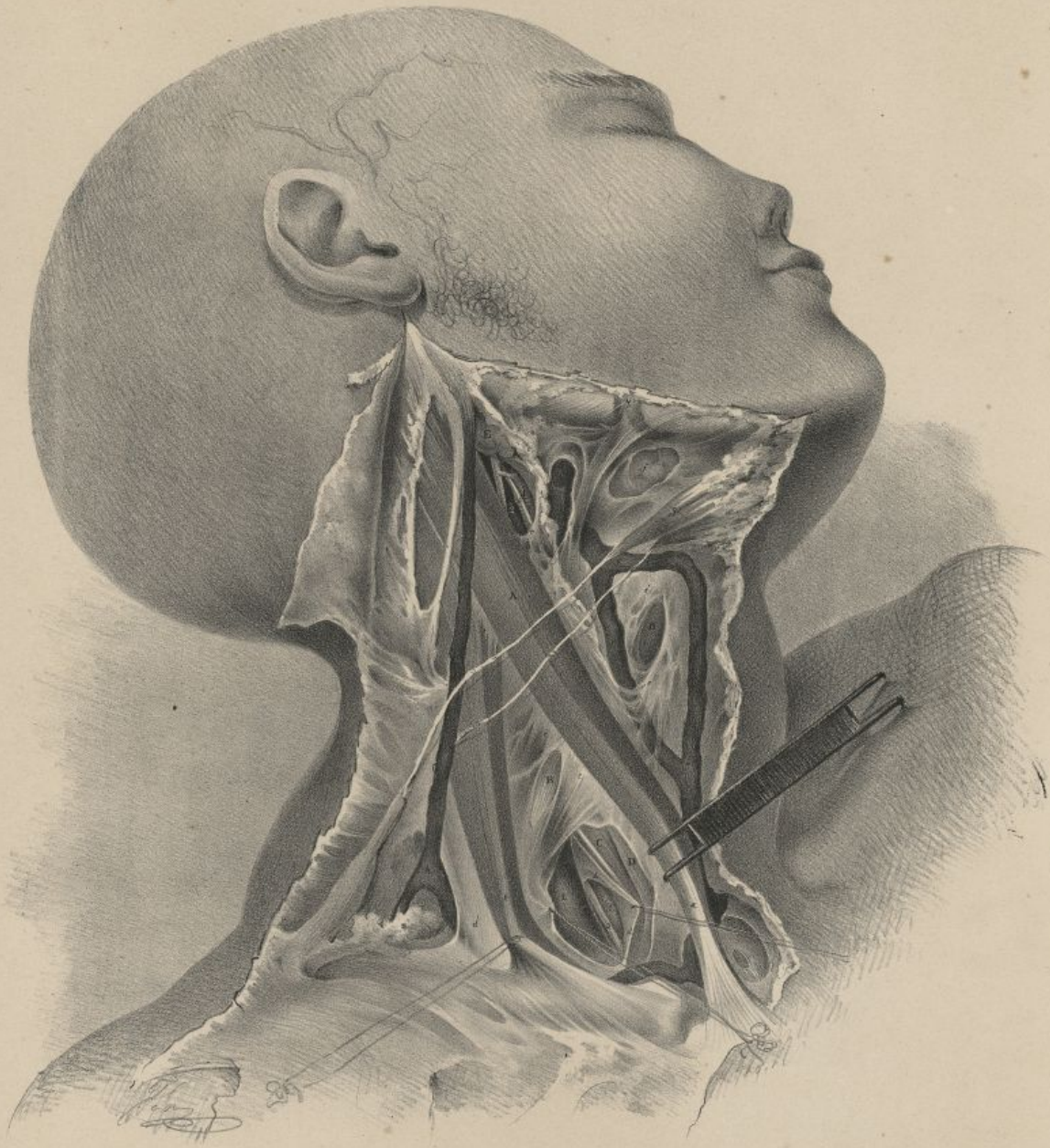


Nach dem Präparat von u. gedr. v. F. Schläger

Verlag von C. A. König in Dorpat.

Tab. XVIII

Stratum secundum spatii, quod inter utrumque crus musc. Ster-
noclleidomastoidei situm est. Lamina posterior s. profunda fasciae
cervicalis.



Nach dem Präparat von u. gezeichnet v. F. Schläger

Verlag von C. F. Kluge in Leipzig

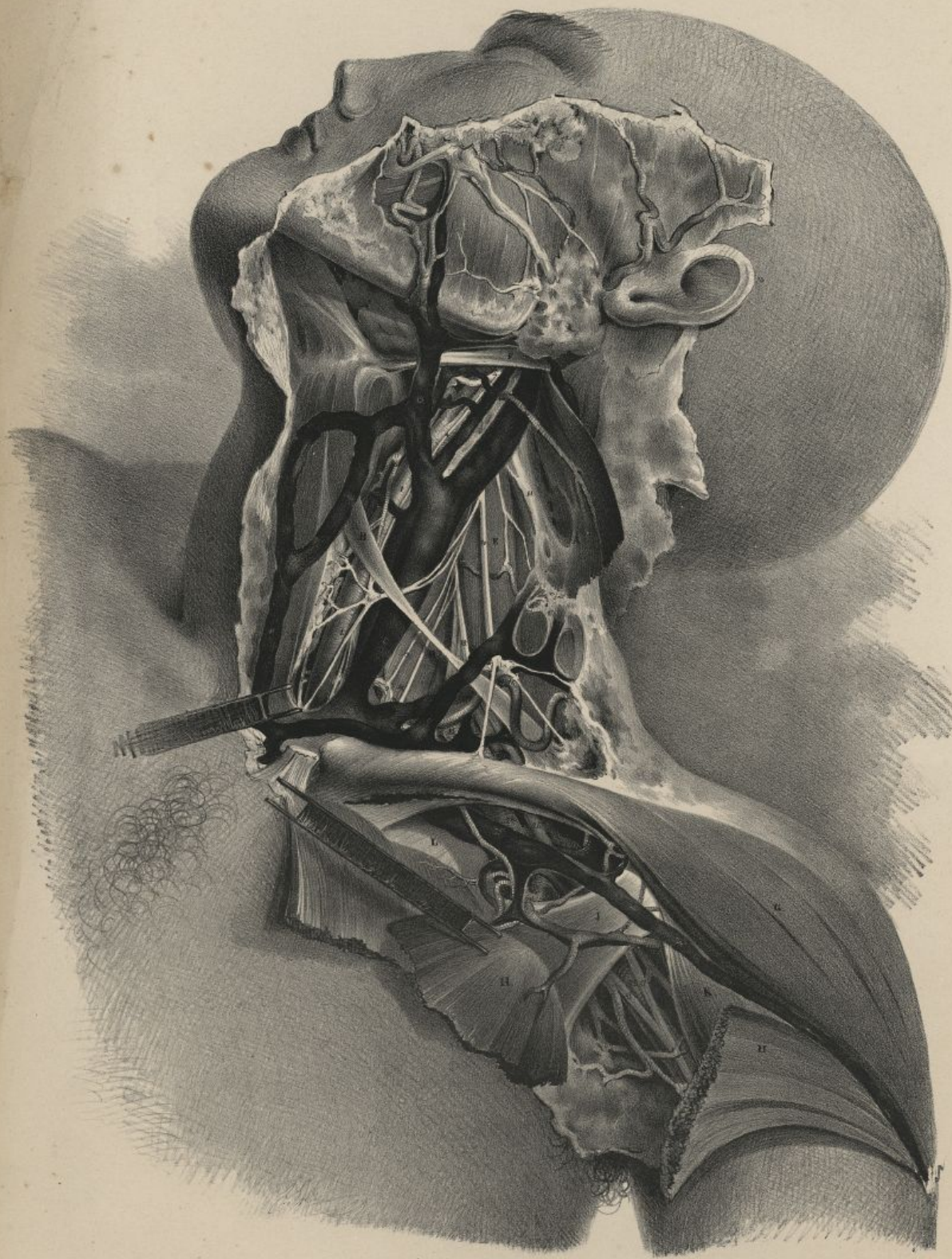
Stratum tertium spatii, quod inter utrumque crus musc. Sternocleidomastoidei situm est. Art. subclavia dextra ejusque rami.



Nach dem Präparat von u. gezeichnet v. F. Schläger

Verlag von C. H. Kluge in Leipzig

*Stratum tertium spatii inter utrumque crus muse. Sternocleidomastoidei
sive Carotis sinistra. Art. Subclavia. Ductus thoracicus.*



Nach dem Präparat von u. geodr. v. F. Schläger

Verlag von C. H. Fritze in Göttingen

Fossa temporomaxillaris. Situs arteriae carotidis externae



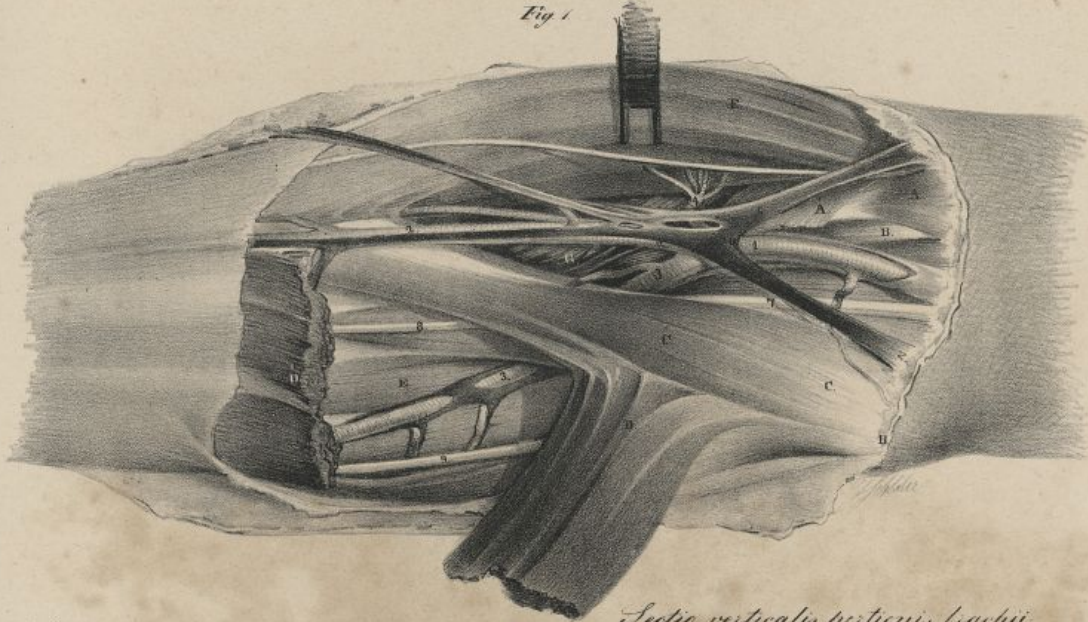
Nach dem Präparat von Herrn v. F. Schiavo.

Verlag von C. A. Hering in Leipzig.

Tab. XXII.

Bifurcatio arteriae Brachialis. Situs arteriae Ulnaris in superiori antebrachii parte.

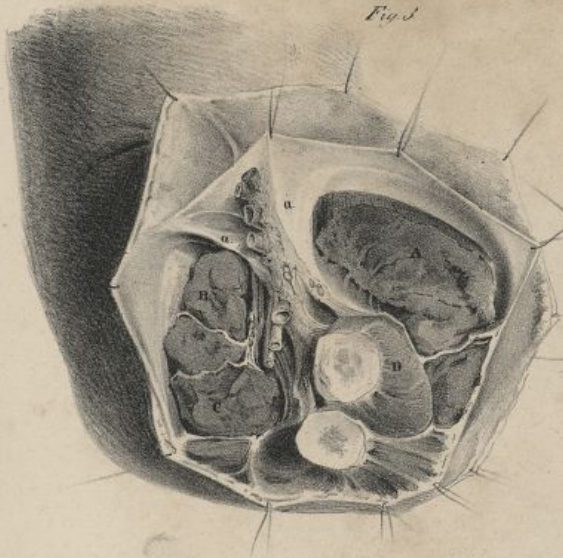
Fig. 1



Sectione antibrachii verticalis. Vaginae arteriarum Radialis et Ulnaris.

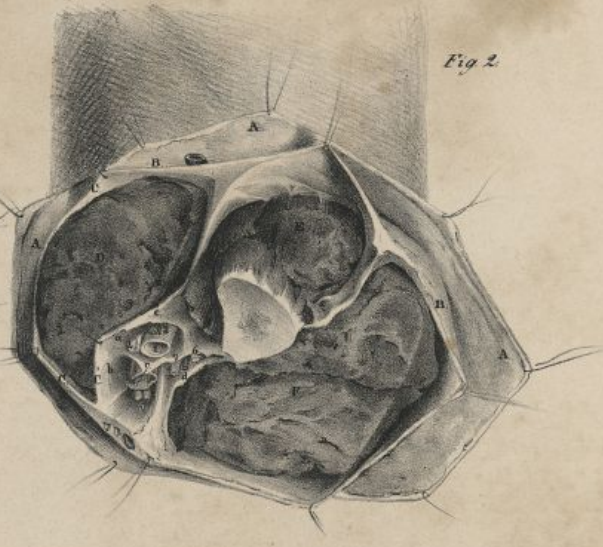
Sectione verticalis posterioris brachii mediae. Vaginae arteriae brachialis nec non venae Basilicae fibrosa.

Fig. 3



Tab. LXXXI. Fasciis et arteriis in quibusdam Partibus.

Fig. 2

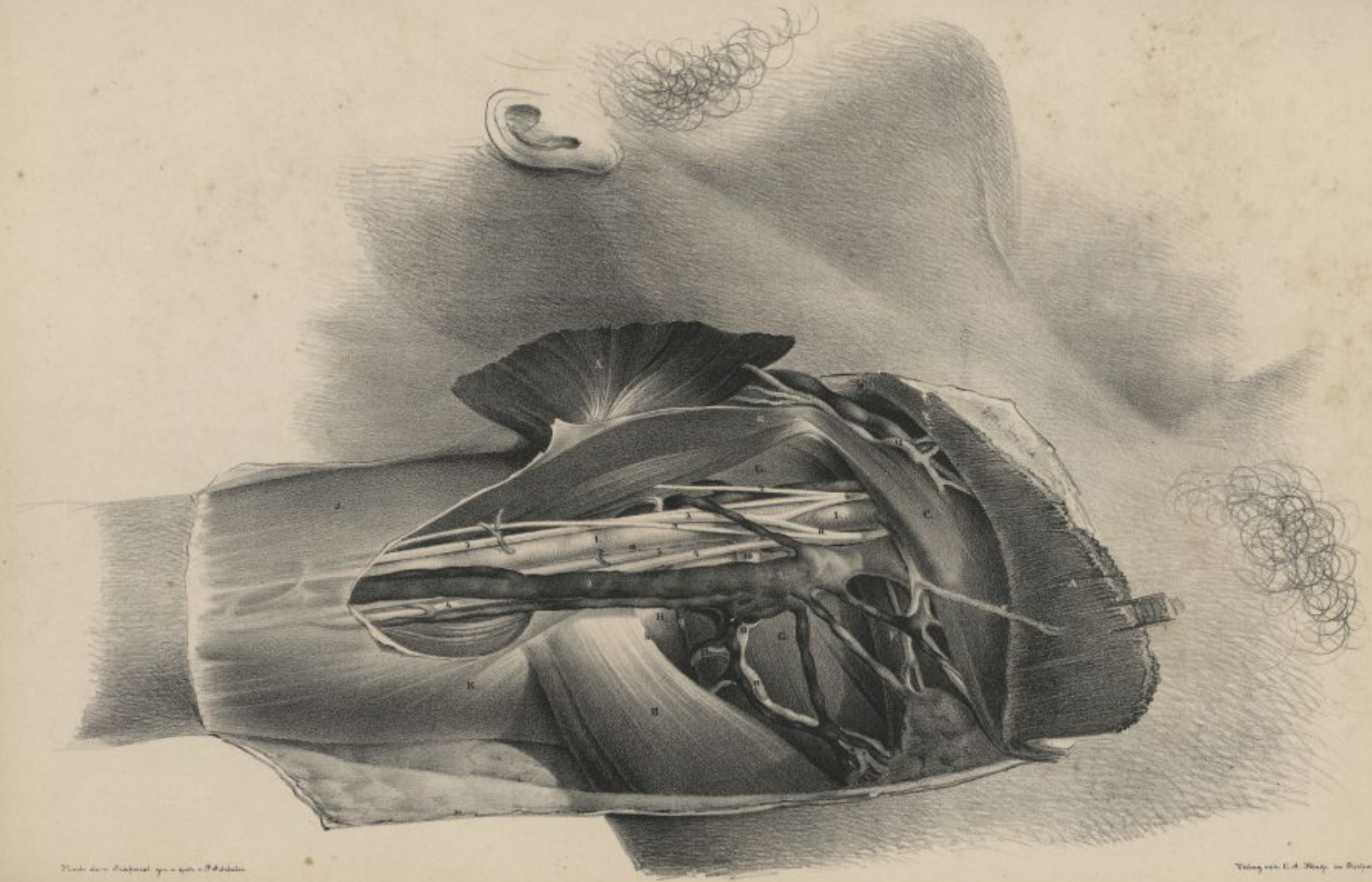


Videtur non C. A. Dilata in Siquat.



Planch. de l'Anatomie, par M. de Haller.

W. Cheselden del. J. Goussier sculp.



Placitum d. de W. de Wit sculp.

V. de Wit sculp.

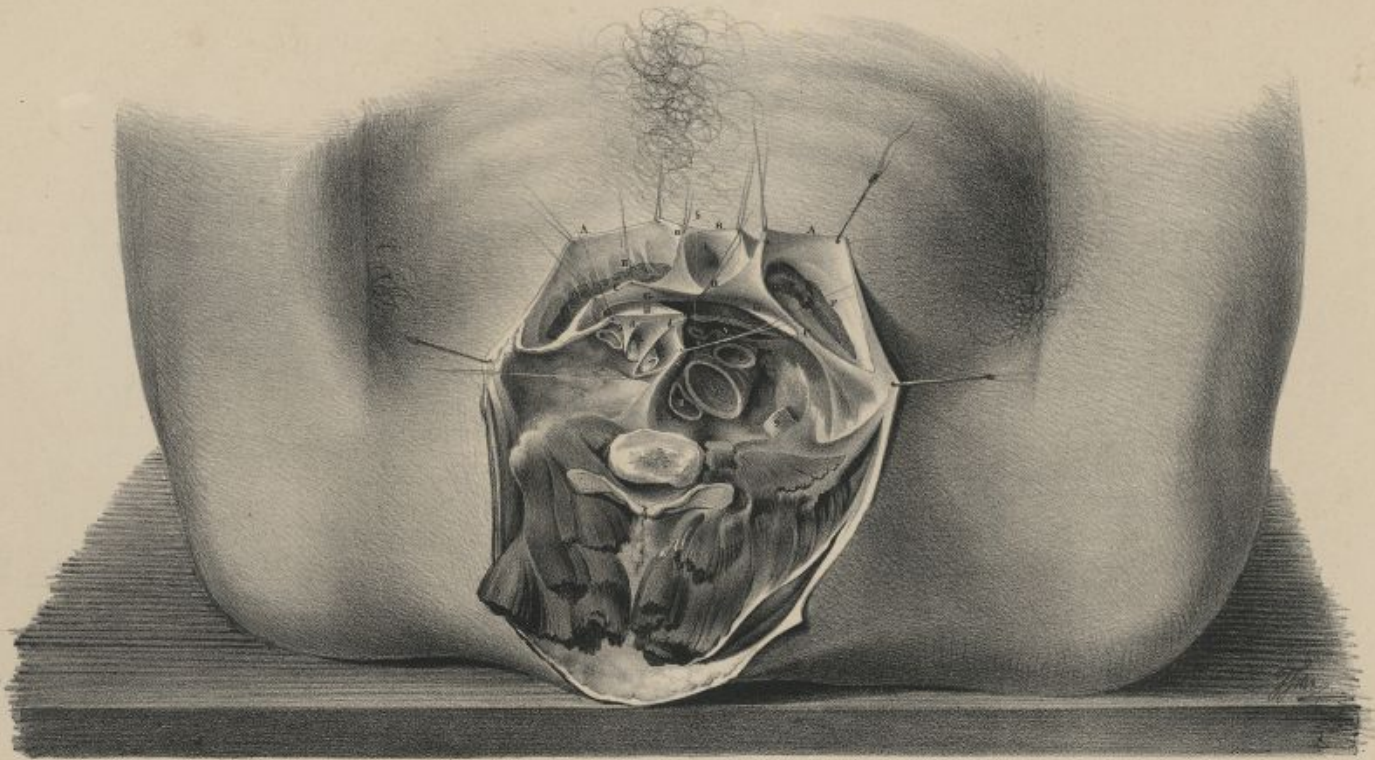


Planch. de la Préparation par le gaz & l'Alcool.

W. Cheselden sculp.

Fol. XXVI.

Sectione verticalis fossae suprasternalis.



Nach dem Präparat von Herrn F. Schindler.

Verlag von C. A. König in Berlin.



Tum. loco suprasternali quo se vena v. I. dilatavit

Wieling sculp. J. A. Dierckx del. in Kupfer.

Situs arteriae Mammariae internae.

Fig. 1.

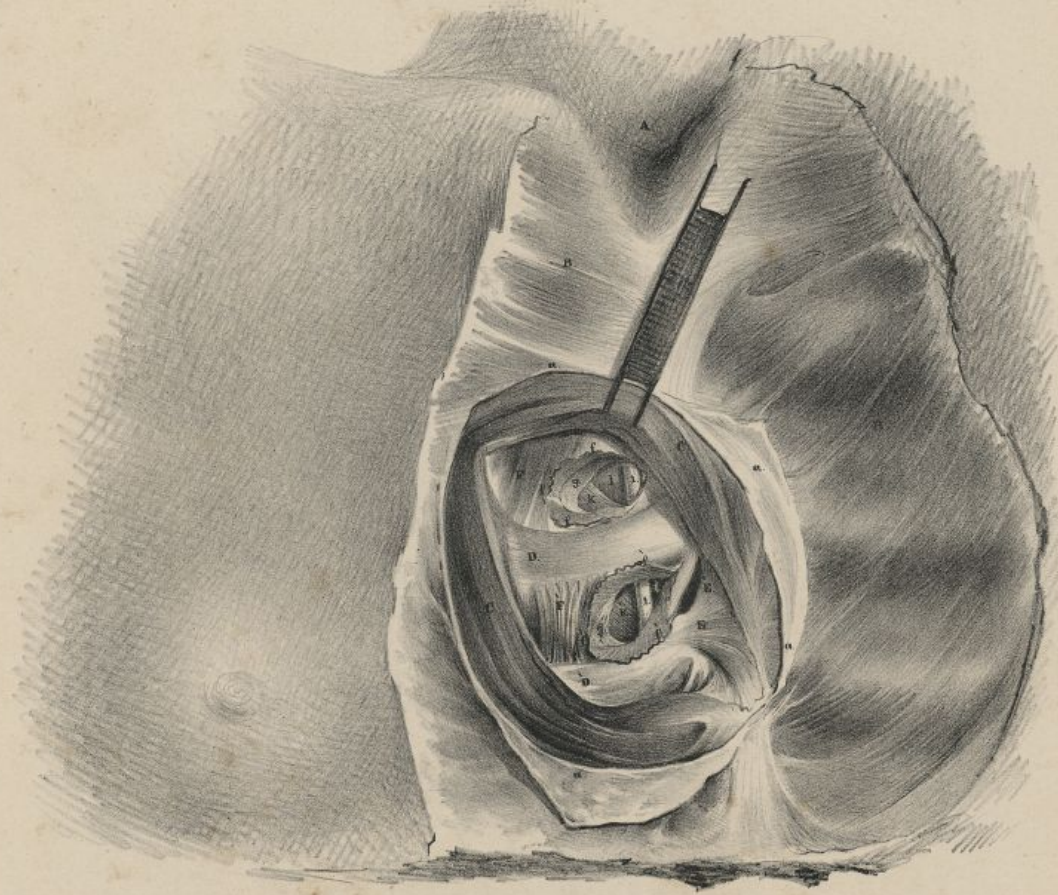


Fig. 2.



Nach dem Präparat gezeichnet von Schölerer

Verlag von C. A. Kluze in Leipzig

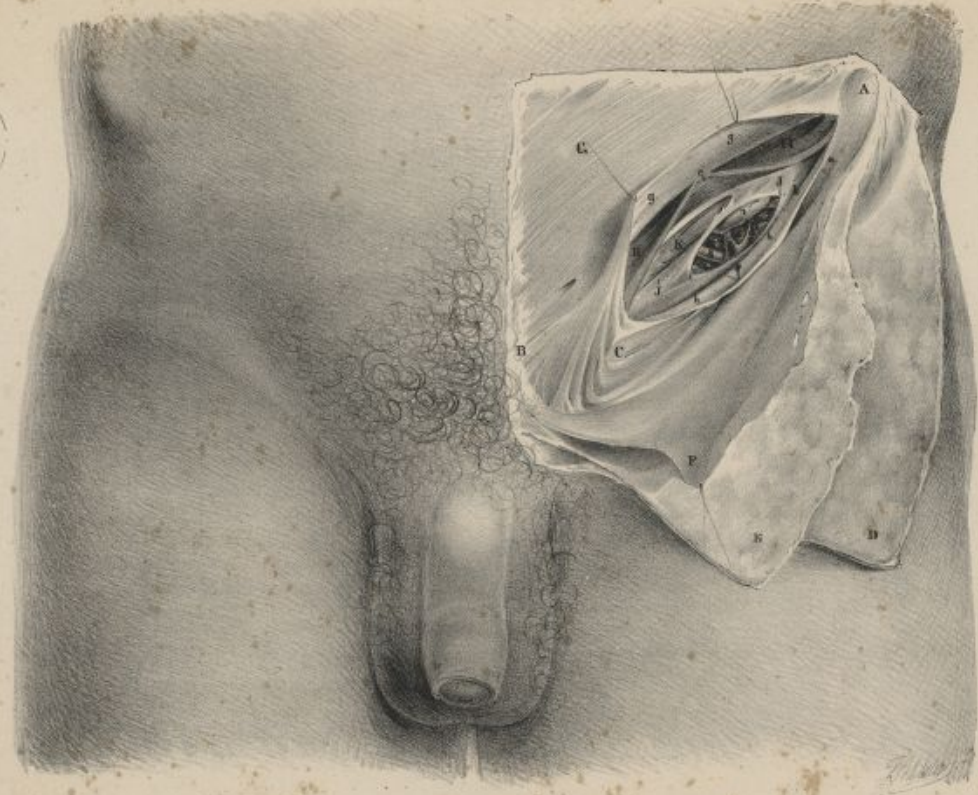


Flucti dem. Pichavati per a. g. et a. P. Pichavati.

Verlag von F. A. Kluge in Leipzig.

Tab. XXX.
*Incisa supra ligamentum Poupartii ad dividendam aut Hiacem externam
dissecta*

1860. LEGS
DE
MONSIEUR LENOIR
A LA
SOCIÉTÉ ANATOMIQUE



Tab. d'après Préparat. par M. Goussier & B. Schickel.

Delin. sur C. A. Noury par B. Schickel.

