

Bibliothèque numérique

medic@

**Laboratoires Méram et C.P.F..
Mémento thérapeutique**

Melun : Laboratoires Méram et C.P.F., 1954.

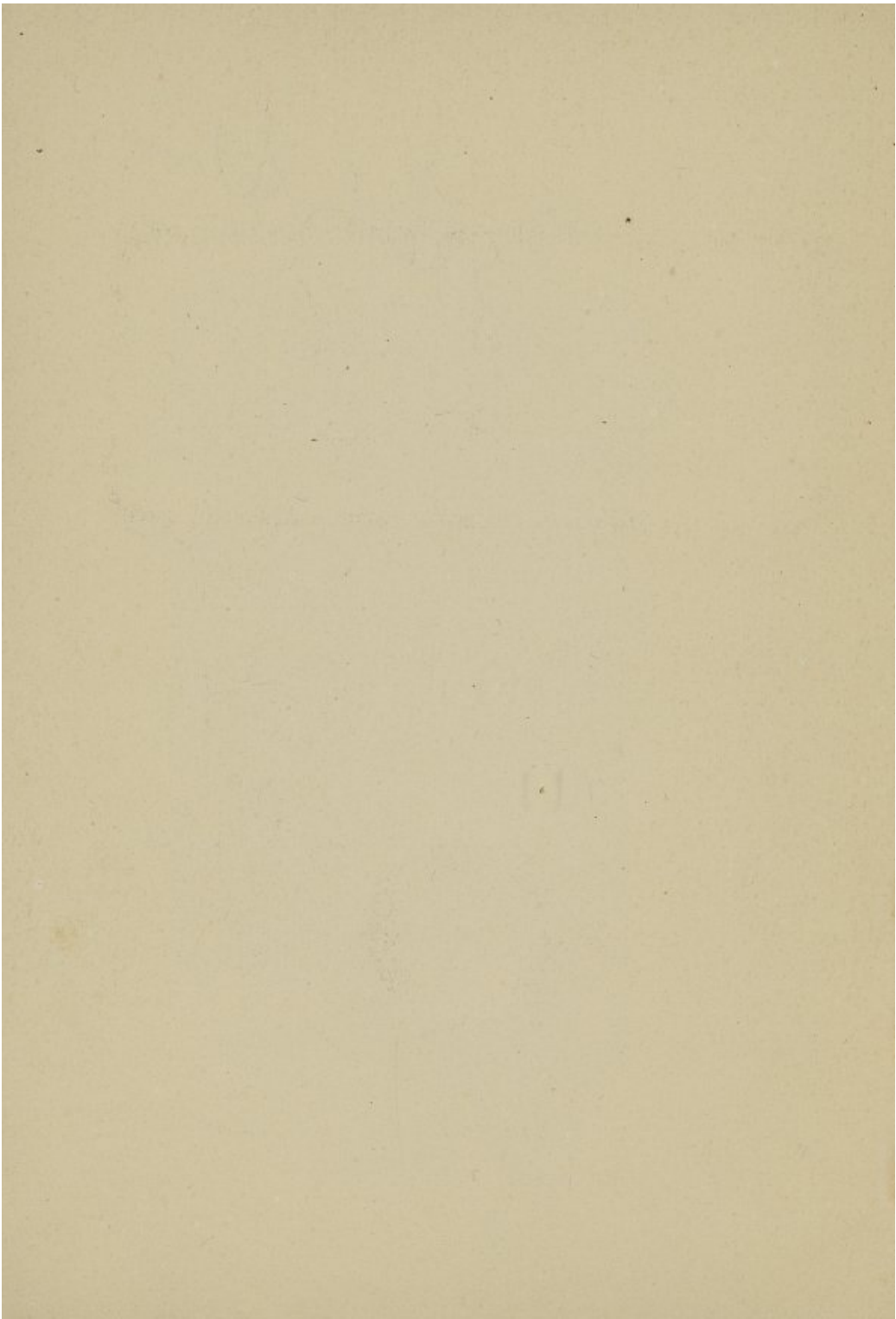
MEMENTO
THÉRAPEUTIQUE





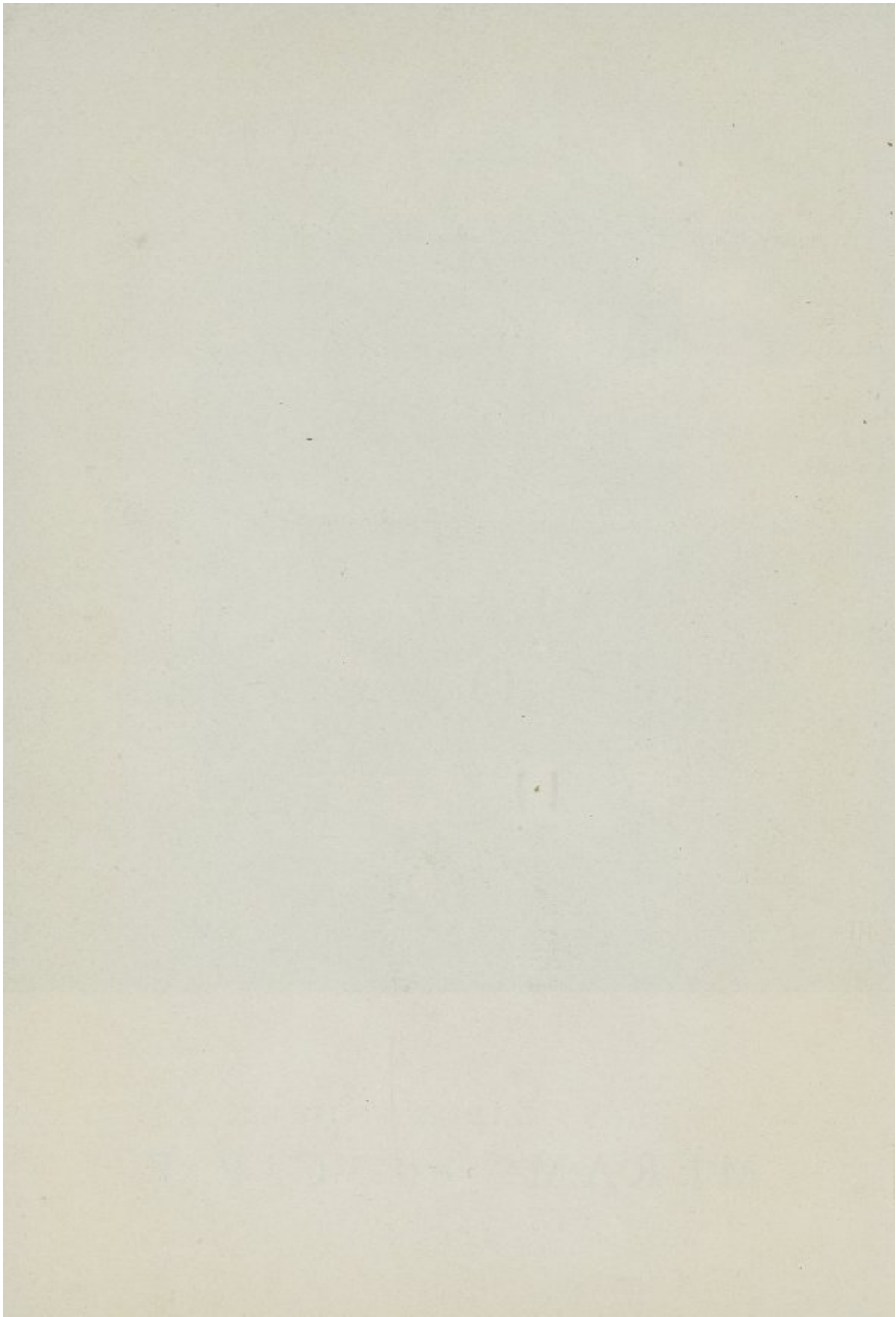
9/20/54, Selam

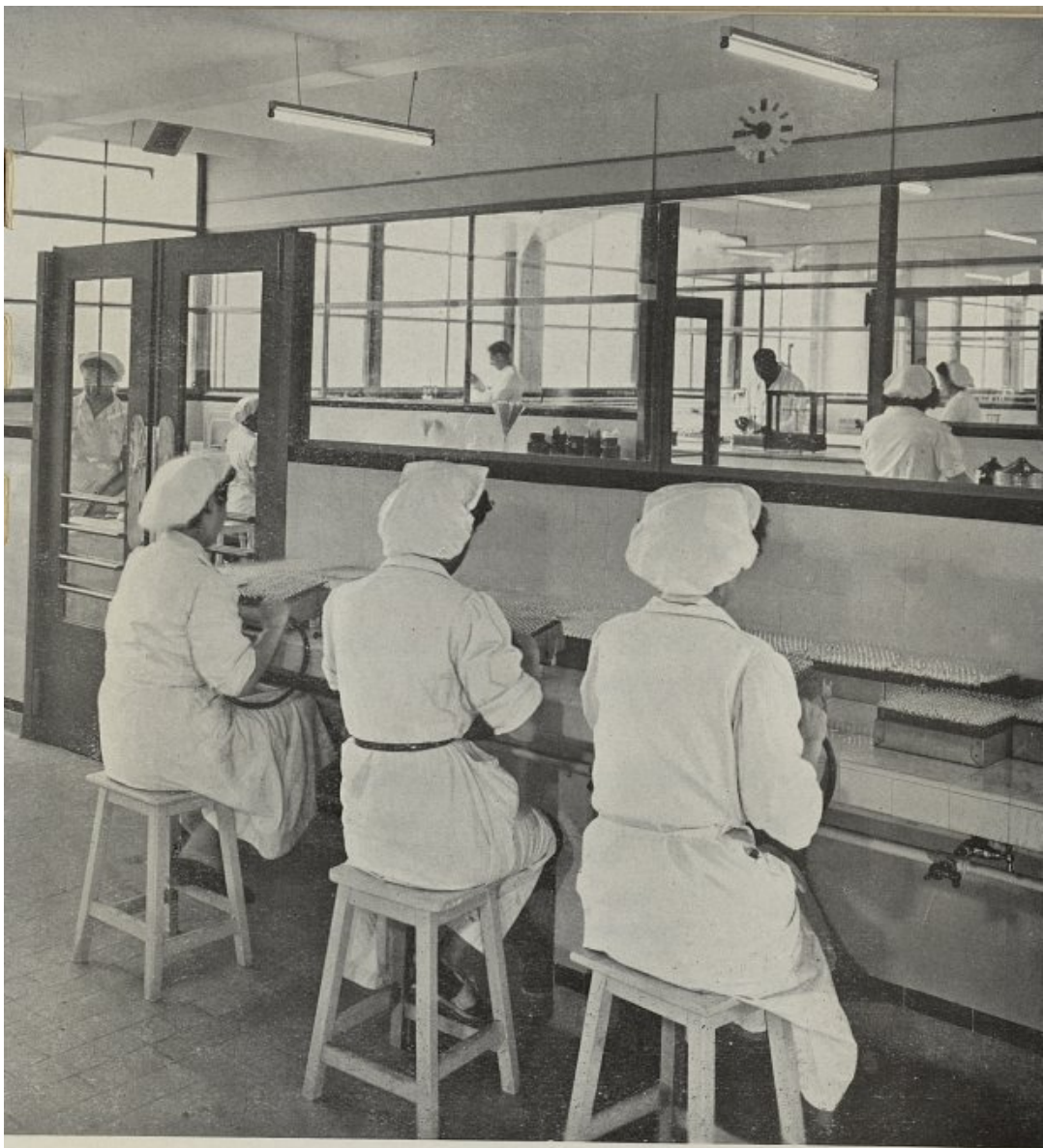
Vas 1954-55



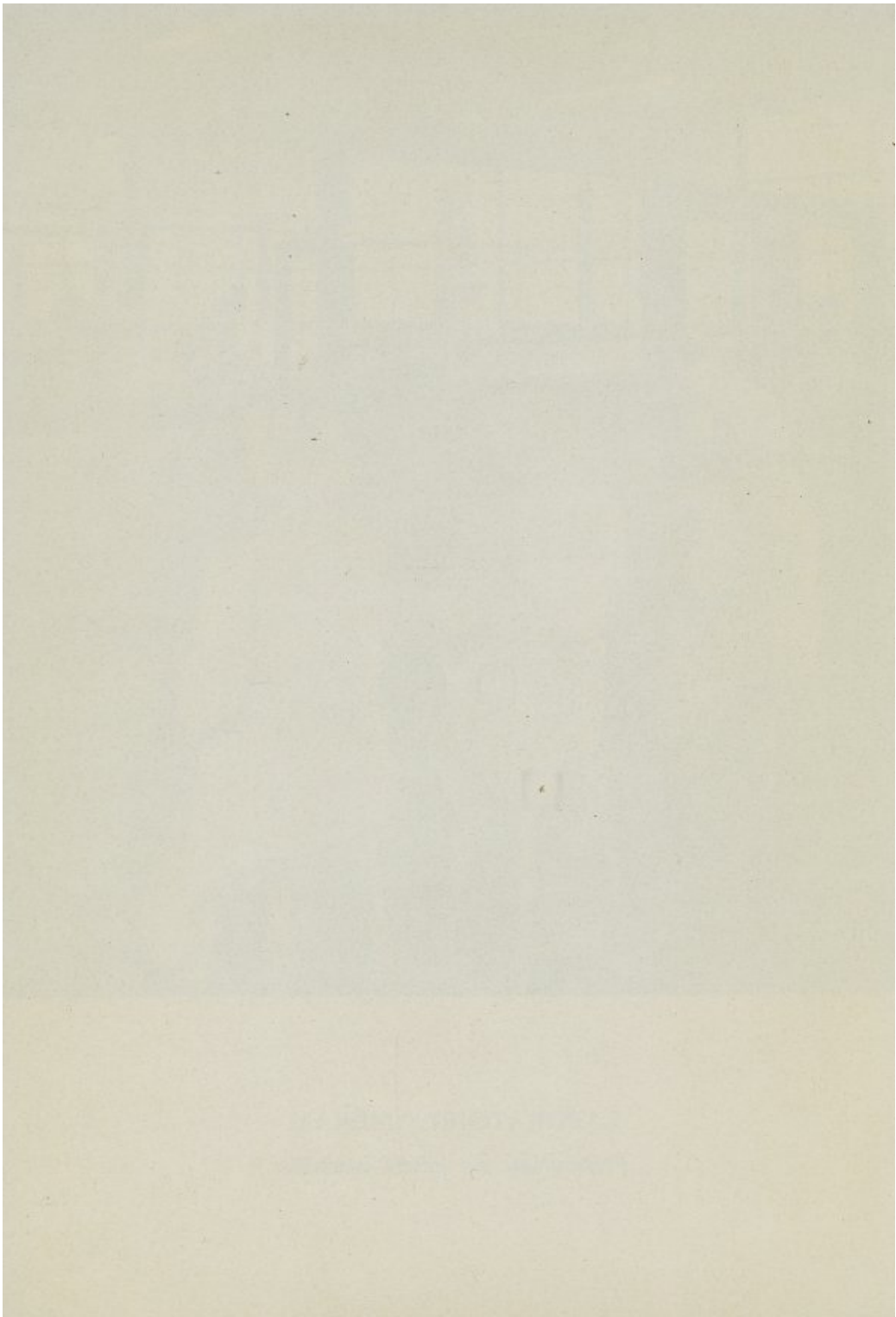


LES LABORATOIRES
MÉRAM et C. P. F.
MELUN





LABORATOIRES MÉRAM
Préparations des solutés injectables

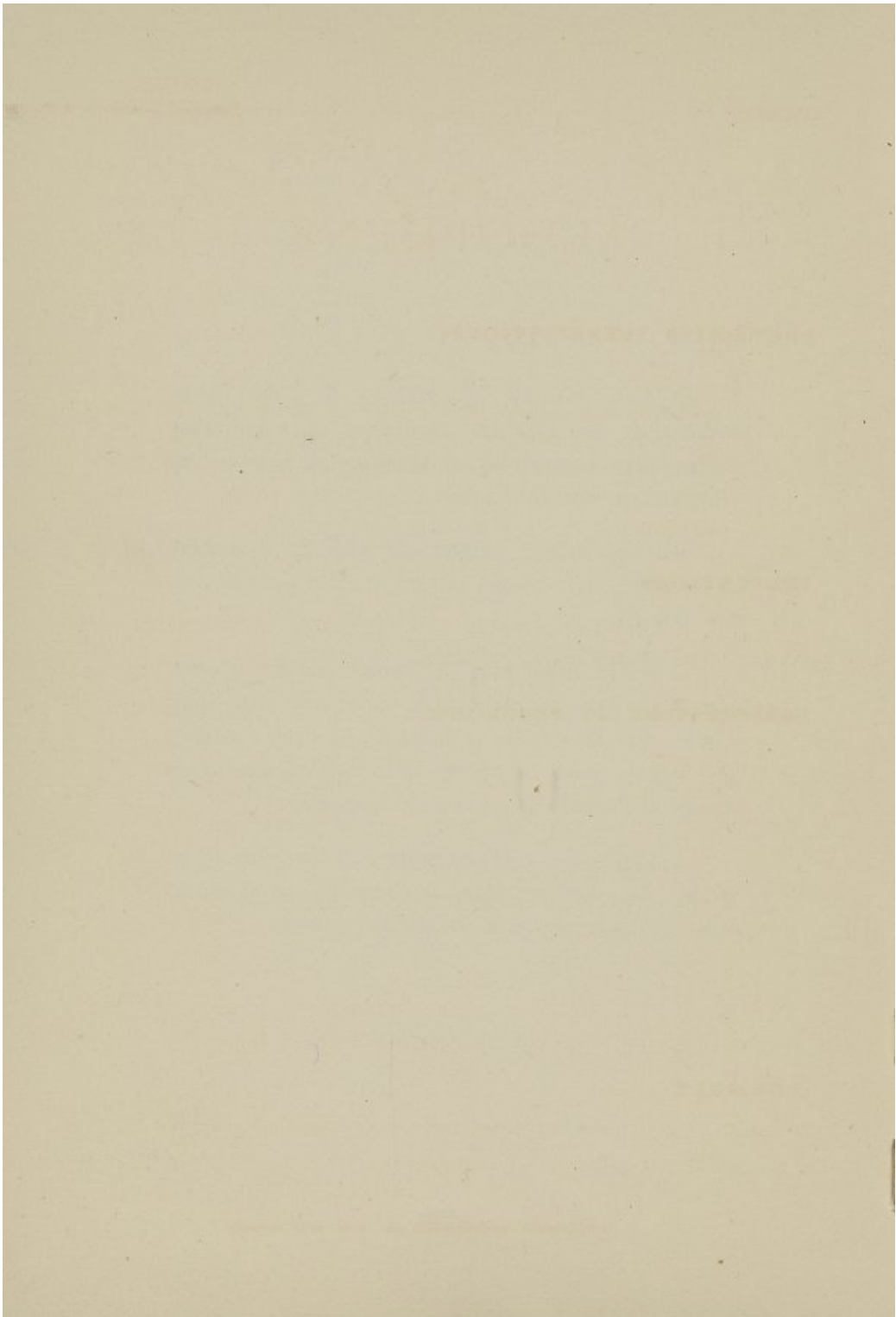


*C*E petit opuscule est consacré à l'étude d'une trentaine de spécialités pharmaceutiques, de compositions variées, dans lesquelles les médicaments de base ont été judicieusement choisis et associés.

Ces spécialités, munies du visa du Ministère de la Santé, sont toutes remboursables par la Sécurité Sociale.

Il en est parmi elles de création récente ; d'autres exploitées avec succès depuis un temps déjà long. Toutes sont susceptibles d'intéresser le Corps médical, qui trouvera dans la présente liste, une gamme assez étendue de formules de prescription courante.

Les spécialités sont présentées dans leur ordre alphabétique. Les dernières pages de l'opuscule comportent un index thérapeutique, qu'il est aisé de consulter.



ALDOPHÈNE

PROPRIÉTÉS THÉRAPEUTIQUES

Solvant de l'acide urique grâce à l'un de ses composants, ALDOPHÈNE exerce un grand pouvoir d'élimination sur cet acide et permet par conséquent de réaliser un traitement **étiologique**. Les dérivés salicylés qui complètent sa formule agissent sur l'élément douloureux.

INDICATIONS

Diathèse arthritique - Goutte - Rhumatismes -
Toutes algies musculaires.

PRÉSENTATION ET POSOLOGIE

Boîte de 24 cachets.

États aigus :

2 à 6 cachets par vingt-quatre heures.

États chroniques :

Doses croissantes : 2 cachets le 1^{er} jour

4 — 2^e —

6 — 3^e —

Puis décroissantes : 4 — 4^e —

2 — 5^e —

Répéter la cure après un arrêt de quelques jours.

FORMULE

Acide phénylquinoléine carbonique . 0 gr. 20

Acide acétylsalicylique 0 gr. 20

Salicylate d'analgésine 0 gr. 15

Par cachet.

Spécialité remboursable par la Sécurité Sociale.

ANTIGASTROSE

PROPRIÉTÉS THÉRAPEUTIQUES

Action neutralisante dans tous les cas d'**hyper-sécrétion gastrique**.

En conséquence, emploi indiqué pour combattre les troubles divers provoqués par un excès d'acidité sur la muqueuse de l'estomac.

INDICATIONS

Gastralgies - Hyperchlorhydrie - Dyspepsie - Pyrosis - Flatulence.

Constipation des hyperchlorhydriques.

POSOLOGIE

Après chaque repas, ou au moment des douleurs, une cuillerée à café de poudre, délayée dans l'eau.

FORMULE

Magnésie calcinée	40 gr.
Bicarbonate de sodium	26 gr.
Lactose	26 gr.
Carbonate de bismuth.....	8 gr.
pour 100 gr.	

Spécialité remboursable par la Sécurité Sociale.

BAIN DE BOUCHE BANCAUD

PROPRIÉTÉS THÉRAPEUTIQUES

Antiseptique astringent **non caustique** et **non toxique** permettant de réaliser la désinfection du cavum et de hâter la cicatrisation.

Doué d'autre part de propriétés **sédatives** particulièrement précieuses pour combattre les algies dentaires.

INDICATIONS

Toutes affections bucco-pharyngées - Alvéolites - Stomatites - Accidents post-opératoires - Abscesses - Amygdalites.

PRÉSENTATION ET POSOLOGIE

Flacon de 125 cm³ d'une solution concentrée à diluer au moment de l'emploi à raison d'une cuillerée à soupe pour un verre d'eau.

Les lavages chauds sont à recommander.

FORMULE

Phénol	6 gr.
Salicylate de sodium	6 gr.
Chloral hydraté	5 gr.
Chloroforme	0 gr. 80
Excipient glycéro-alcoolique aromatisé	
Q. S. pour 100 gr.	

Spécialité remboursable par la Sécurité Sociale.

BAUME IKI

PROPRIÉTÉS THÉRAPEUTIQUES

Association d'iode et d'iodures, le baume IKI exerce une action décongestive, topique et résolutive sur le tissu lymphoïde.

Ses composants assurent une régularité de la fonction thyroïdienne.

INDICATIONS

Lymphatisme et notamment ses manifestations ganglionnaires (adénopathie).

Prévention de ces manifestations - Adénites - Arthrites.

Affections de l'appareil thyroïdien - Kystes synoviaux - Douleurs rhumatoïdes.

UTILISATION

Onctions et applications locales matin et soir.

FORMULE

Iode bisublimé	1 gr.
Iodure de potassium	4 gr.
Iodure de plomb	4 gr.
Chlorure d'ammonium	1 gr.
Pour 100 gr. de pommade.	

Spécialité remboursable par la Sécurité Sociale.

BENZOCOL

PROPRIÉTÉS THÉRAPEUTIQUES

Association antipyrétique et calmante particulièrement bien adaptée à la **thérapeutique antigrippale**.

INDICATIONS

Etat grippal et fébrile - Courbatures - Céphalées - Névralgies.

PRÉSENTATION ET POSOLOGIE

Cachets : boîte de 6 cachets.

2 à 3 cachets par jour, avant les repas.

Suppositoires : boîte de 8 suppositoires.

De 8 à 15 ans..... 1 suppo. le soir.

Au-dessus de 15 ans et

Adultes 1 suppo. matin et soir.

FORMULES

CACHETS		SUPPOSITOIRES	
Ethylmorphine Chl.	0,002	Ethylmorphine Chl.	0,015
Amidopyrine (pyramidon).....	0,10	Amidopyrine (pyramidon).....	0,10
Benzoate de sodium	0,15	Benzoate de sodium	0,10
Terpine.....	0,15	Terpine.....	0,10
Caïacol sulfonate de potassium.....	0,20	Caïacol sulfonate de potassium.....	0,10
Poudre d'eucalyptus.....	0,20	Essence eucalyptus	0,05
		Chlor. d'amyléine .	0,01
Par cachet.		Par suppositoire.	

N.-B. — Étant donné leur teneur en éthylmorphine, les suppositoires BENZOCOL ne doivent pas être prescrits aux jeunes enfants.

Cachets et suppositoires remboursables par la Sécurité Sociale.

BOLANYL

PROPRIÉTÉS THÉRAPEUTIQUES

Laxatif d'action **régulière**. Agit **sans irritation** et **sans accoutumance**.

Associe l'action lubrifiante de la gélose (agar-agar) aux propriétés laxatives de la phénolphtaléine.

INDICATIONS

Constipation - Auto-intoxication - Troubles liés aux perturbations du transit intestinal (migraines, accidents cutanés, etc.).

PRÉSENTATION ET POSOLOGIE

Granulé aromatisé à l'essence de citron.

Le soir au coucher de 1/2 à 3 cuillerées à café, selon le cas.

FORMULE

Phénolphtaléine 4 gr.
Agar-Agar 4 gr.
Pour 100 gr. de granulé.

Spécialité remboursable par la Sécurité Sociale.

BRONCHOBUTYL

PROPRIÉTÉS THÉRAPEUTIQUES

Dérivé de substitution du gaiacol, le pseudobutylgaiacolsulfonate de sodium réalise l'antiseptie des voies respiratoires en provoquant une desquamation de l'épithélium infecté des bronches. Il a sur le gaiacol l'avantage d'être mieux toléré par les muqueuses digestives et de présenter une innocuité totale.

L'action antiseptique du pseudobutylgaiacolsulfonate de sodium est renforcée par l'action balsamique du benzoate de sodium.

Enfin, la présence de phosphate de codéine confère à la dragée des propriétés sédatives.

INDICATIONS

Toux - Bronchites.

PRÉSENTATION ET POSOLOGIE

Etui de 30 comprimés dragéifiés.

Adultes : 3 à 6 comprimés par jour en dehors des repas.

Enfants : 1 à 3 comprimés.

FORMULE

Pseudobutylgaiacolsulfonate de sodium	0 gr. 10
Benzoate de sodium	0 gr. 02
Phosphate de codéine	0 gr. 005

Par comprimé dragéifié.

Spécialité remboursable par la Sécurité Sociale.

CARBOSULFINE

PROPRIÉTÉS THÉRAPEUTIQUES

Antiseptique des voies digestives par le benzonaphtol et l'hexaméthylène tétramine.

Désensibilisant, grâce à l'hyposulfite de magnésium.

Ce granulé est doué de propriétés absorbantes et **adsorbantes** dues aux **charbons actifs** entrant dans sa composition.

INDICATIONS

Affections gastro-intestinales - Fermentations - Flatulences - Intoxications alimentaires.

PRÉSENTATION ET POSOLOGIE

Granulé aromatisé à l'essence de menthe.
1 à 2 cuillerées à café après les repas.

FORMULE

Charbon suractivé	10 gr.
Noir animal usage interne	2 gr.
Hyposulfite de magnésium.....	2 gr.
Hexaméthylène tétramine	2 gr.
Benzonaphtol	6 gr.
Pour 100 gr.	

Spécialité remboursable par la Sécurité Sociale.

COLARSAMIDE

PROPRIÉTÉS THÉRAPEUTIQUES

Activité chimiothérapique **polyvalente** permettant de réaliser et d'entretenir l'asepsie de la cavité buccale, aussi bien dans les affections à **cocci** qu'à **fuso-spirilles**.

INDICATIONS

Toutes les angines aiguës non diphtériques :
Angines érythémateuses simples - Angines érythématopultacées - Angines herpétiques - Angines fusospirillaires de Vincent.

Stomatites - Gingivites.

PRÉSENTATION ET UTILISATION

Flacon de 45 cm³.

Diluer la solution au moment de l'emploi à raison de 1 cuillerée à café pour 3/4 de verre d'eau bouillie tiède.

Il y a avantage à alterner, toutes les deux heures, un badigeonnage et un gargarisme.

FORMULE

Novarsénobenzol 1 gr. 50
Para-aminophénylsulfamide 1 gr. 50
Excipient glycérimé Q. S. pour 100 gr.

N. B. — *La préparation assure une parfaite conservation du Novarsénobenzol.*

Spécialité remboursable par la Sécurité Sociale.

CYNÉFLUINE

PROPRIÉTÉS THÉRAPEUTIQUES

La CYNÉFLUINE **désensibilisante**, grâce à l'hyposulfite de sodium,

Stimule la cellule hépatique et augmente la sécrétion biliaire (les cholérétiques les plus actifs entrent, en effet, dans sa formule),

Draine la vésicule et les canaux biliaires par action directe sur la musculature (effet cholécystokinétique).

Réalise, en définitive, la décharge biliaire souhaitée.

INDICATIONS

Congestions actives et passives du foie - Lithiase - Ictères - Toutes insuffisances hépatiques - Hépatites.

Infection et stase vésiculaires - Angiocholites - Cholécystites - Atonie de la vésicule.

Troubles anaphylactiques d'origine hépatique: migraines, urticaire, prurits, etc.

PRÉSENTATION ET POSOLOGIE

Granulé soluble.

Le matin à jeun, 1 à 3 cuillerées à café de granulé (de préférence dissous dans l'eau tiède).

FORMULE

Peptone de fibrine	2 gr.
Peptone de viande	2 gr.
Peptone de poisson.....	2 gr.
Peptone d'œuf.....	2 gr.
Hyposulfite de sodium	2 gr. 50
Extrait sec d'artichaut.....	3 gr. 40
Sulfate de magnésium.....	20 gr.

Pour 100 gr. de granulé.

Spécialité remboursable par la Sécurité Sociale.

FLÉCUTINE

PROPRIÉTÉS THÉRAPEUTIQUES

Favorise la prolifération cellulaire ; stimule l'épidermisation.

Se comporte donc comme revitalisant, cicatrisant **régénérateur des tissus**.

Exerce secondairement un rôle protecteur et adoucissant.

INDICATIONS

Plaies atones - Brûlures - Engelures - Gerçures - Crevasses - Ulcérations et toutes irritations du revêtement cutané - Eczémas - Dermatoses prurigineuses - Ulcères variqueux.

PRÉSENTATION ET UTILISATION

Tube de pommade d'une contenance de 45 gr. environ.

Recouvrir largement les lésions (couche épaisse).
Renouveler toutes les 24 heures.

FORMULE

Huile de poisson contenant :

Vitamine A 150.000 U. I.

Vitamine D 10.000 U. I.

Baume du Pérou 4 gr.

Teinture de benjoin..... 6 gr.

Oxyde de zinc 15 gr.

Lano-vaseline Q. S. pour 100 gr.

Spécialité remboursable par la Sécurité Sociale.

GALAC

Culture vivante de ferments lactiques sélectionnés
(*Streptococcus acidilactici* : 5 millions de germes par comprimé.)

PROPRIÉTÉS THÉRAPEUTIQUES

Toutes celles de la **bactériothérapie lactique** fondée sur l'antagonisme des agents de la protéolyse putride et des ferments lactiques.

La vitalité des germes contenus dans les comprimés GALAC se maintient pendant **deux ans**.

Par arrêté ministériel, la Commission des Sérums et Vaccins a sanctionné cette durée d'activité, reconnue ainsi comparable à celle des préparations bactériothérapeutiques sous forme liquide.

Un conditionnement aseptique conserve les comprimés GALAC à l'abri de toute souillure, jusqu'à l'emploi de chacun d'eux.

INDICATIONS

Affections intestinales, telles que colites, entérites, diarrhées, fièvre typhoïde, dysenterie amibienne, grippe intestinale, fermentations, intoxications alimentaires, gastro-entérites des nourrissons.

Affections liées à une intoxication d'origine intestinale, telles que colibacillose, urticaire, migraine, etc.

PRÉSENTATION ET POSOLOGIE

50 comprimés par boîte.

Adultes : 6 à 12 comprimés par jour, avant les repas.

Enfants : 4 à 8 comprimés par jour, avant les repas.

Nourrissons : 3 à 6 comprimés par jour, après les tétées.]

Les comprimés sont à écraser et délayer dans l'eau bouillie froide, ou à croquer et avaler rapidement.

N. B. — *Chaque boîte porte une date de péremption. De la sorte le malade est assuré d'utiliser le produit en pleine période d'activité.*

Spécialité remboursable par la Sécurité Sociale.

GARGYL

PROPRIÉTÉS THÉRAPEUTIQUES

Antiseptique bucco-pharyngé.

La formule du GARGYL comporte une association d'antiseptiques, d'émollients et d'analgésiques, qui en rendent l'emploi aisé et absolument indolore.

Le GARGYL se présente sous deux formes :

Gargyl simple.

Gargyl à la Sulfacétamide : cette seconde forme diffère de la première par l'introduction d'un composé sulfamidé qui renforce l'activité bactériostatique du GARGYL à l'égard des cocci.

INDICATIONS

Angines rouges - Angines à cocci - Amygdalites - Stomatites - Gingivites.

MODE D'EMPLOI

Pur, en collutoire :

Attouchements du fond de la gorge, des piliers et des amygdales, toutes les deux à trois heures.

Dilué, en gargarisme :

A raison de une à deux cuillerées à café dans un verre d'eau, toutes les deux à trois heures (ou dans une infusion de feuilles de ronces).

FORMULES

Flacon de 45 cm³.

	GARGYL SIMPLE	GARGYL A LA SULFACÉTAMIDE
Résorcine	0 gr. 20	0 gr. 20
Salicylate de Sodium.....	8 gr.	6 gr.
Chte d'amyléine	0 gr. 10	0 gr. 10
Mauves feuilles	6 gr.	6 gr.
Guimauve feuilles	6 gr.	6 gr.
Sulfacétamide sodique		5 gr.

Pour 100 grs de préparation glycérimée.

Spécialité remboursable par la Sécurité Sociale.

21

GÉLOSÉOL

PROPRIÉTÉS THÉRAPEUTIQUES

Par l'huile de paraffine, se comporte comme un laxatif mécanique et réalise une abondante **lubrification** intestinale.

Par la phénolphtaléine, stimule le péristaltisme sans violence, sans réactions secondaires, sans irritation.

En résumé, se montre un précieux rééducateur de l'intestin.

INDICATIONS

Constipation chronique - Atonie intestinale - Auto-intoxications.

PRÉSENTATION ET POSOLOGIE

Flacon de 250 cm³.

Adultes: une, deux ou même trois cuillerées à café par jour (de préférence le soir au coucher et le matin au réveil).

Enfants: demi-doses.

FORMULE

Phénolphtaléine	1 gr. 50
Glycérine	10 gr.
Huile de vaseline épaisse	32 gr. 50
Emulsion gommeuse aromatisée au curaçao...	56 gr.

N. B. — *Cette préparation, soigneusement aromatisée, est acceptée sans difficulté par les malades.*

Spécialité remboursable par la Sécurité Sociale.

GOUTTES ROSETTE

PROPRIÉTÉS THÉRAPEUTIQUES

Puissant sédatif de la toux et en particulier de la toux quinteuse de la **coqueluche**.

INDICATIONS

Coqueluche - Bronchite - Toux nerveuse.

PRÉSENTATION ET POSOLOGIE

Flacon de 25 cm³.

La posologie est très souple. La moyenne est de 100 gouttes par jour en réduisant à 75, 50, 25 pour les enfants de 3, 2, 1 an.

Les prises seront fractionnées et le médicament dilué dans un peu d'eau sucrée.

FORMULE

Alcoolature de belladone	4 gr. 70
Alcoolature de datura.....	3 gr. 75
Alcoolature de racine d'aconit	4 gr. 70
Teinture d'euphorbia pilulifera	9 gr. 40
Teinture de thym	37 gr. 40
Teinture d'eucalyptus	3 gr. 50
Elixir parégorique	15 gr.
Extrait fluide d'érysimum	5 gr. 90
Bromoforme	0 gr. 50
Benzoate de sodium	9 gr. 40
Bromure d'ammonium	5 gr. 65
Acide phénique	0 gr. 10

Pour 100 gr.

Spécialité remboursable par la Sécurité Sociale.

KUSTOL

PROPRIÉTÉS THÉRAPEUTIQUES

Réalise in vivo une antiseptie prolongée grâce à la libération de formol à partir de l'hexaméthylène-tétramine.

Par ses autres composés, KUSTOL se révèle un excellent solvant de l'acide urique.

INDICATIONS

Antiseptie des voies urinaires : Pyélites - Cystites. Traitement des manifestations de diathèses urique et arthritique. - Goutte - Calculs - Gravelle - Coliques néphrétiques - Artériosclérose.

PRÉSENTATION ET POSOLOGIE

Granulé effervescent.

Dose moyenne :

3 cuillerées à café par jour, dans l'eau.

FORMULE

Pipérazine	0 gr. 50
Hexaméthylènetétramine	6 gr.
Citrate d'hexaméthylènetétramine	2 gr.
Lactose	6 gr.

Pour 100 gr. de granulé.

Spécialité remboursable par la Sécurité Sociale.

LOBÉLYNE CHARRON

PROPRIÉTÉS THÉRAPEUTIQUES

Activité broncho-dilatatrice rapide et prolongée (neutralisation de l'hyperexcitation du parasymphatique pulmonaire) **sans effet sympathomimétique de retour.**

INDICATIONS

Asthmes à toutes périodes - Dyspnée - Spasmes bronchiques - Emphysème.

PRÉSENTATION ET POSOLOGIE

Flacon de 187 cm³.

Crises ou menaces de crises :

2 à 3 cuillerées à soupe par jour.

Entre les crises :

1 cuillerée à dessert le matin et le soir.

FORMULE

Extrait mou d'opium	0 gr. 07
Ephédrine chlorhydrate	0 gr. 03
Théobromine	0 gr. 40
Caféine	0 gr. 80
Benzoate de sodium	0 gr. 80
Teinture de lobélie	2 gr. 20
Iodure de sodium	2 gr. 50

Excipient liquide et aromatisé Q. S. pour 100 gr.

N. B. — *L'activité de cette préparation conduit à en réserver l'emploi aux adultes.*

Spécialité remboursable par la Sécurité Sociale.

NARDYL

PROPRIÉTÉS THÉRAPEUTIQUES

Action sédatrice et antispasmodique sur le **systeme nerveux central** particulièrement efficace grâce à la synergie que réalisent les divers constituants du NARDYL.

Toxicité et accoutumance très réduites par rapport à celles des barbituriques employés seuls.

INDICATIONS

Troubles et déséquilibre d'origine nerveuse -
Insomnies - Anxiété.

Syndromes neurasthéniques en général.

PRÉSENTATION ET POSOLOGIE

Flacon de 100 cm³.

1 à 3 cuillerées à café le soir au coucher.

La forme solution permet d'administrer le médicament dans une infusion.

FORMULE

Valériane.....	100 gr.
Passiflore	6 gr.
Diéthylmalonylurée.....	1 gr. 38
Pipérazine	1 gr. 56
Bromure de sodium.....	5 gr.
Excipient aromatique Q. S. pour 100 gr.	

N. B. — *Cette spécialité est soumise à la réglementation du tableau C.*

Spécialité remboursable par la Sécurité Sociale.

OVARMONE

PROPRIÉTÉS THÉRAPEUTIQUES

Stimulant ovarien. Tonique et constricteur de la paroi vasculaire. Régulateur de la circulation pelvienne.

INDICATIONS

Troubles de la circulation veineuse chez la femme : varices - Hémorroïdes.

Traitement du déséquilibre vaso-moteur de la puberté et de la ménopause.

Dysménorrhées - Aménorrhées - Insuffisances ovariennes.

PRÉSENTATION ET POSOLOGIE

Dragées — étui de 40 —

3 à 8 par jour avant les repas.

Gouttes — flacon de 24 cm³ —

10 à 15 gouttes dans un peu d'eau avant les repas.

FORMULES

Dragées :

Benzoate de dihydrofolliculine	0 mmgr. 025
Extrait sec de Teskra	0 gr. 0125
Extrait sec hydrastis	0 gr. 025
Extrait sec marron d'Inde	0 gr. 03
Extrait sec valériane	0 gr. 005

Pour une dragée.

Gouttes :

Benzoate de dihydrofolliculine	10 mmgr.
Extrait fluide d'hydrastis	20 gr.
Extrait de Teskra	14 gr.
Extrait fluide marron d'Inde frais stab.....	56 gr. 99
Extrait fluide de valériane fraîche stab.....	6 gr.
Acide citrique pulvérisé	3 gr.

Pour 100 gr.

Spécialité remboursable par la Sécurité Sociale.

PEPTICOL

PROPRIÉTÉS THÉRAPEUTIQUES

Médication antianaphylactique réalisée par une large association de peptones de diverses origines (la polyvalence indispensable est donc ainsi assurée).

INDICATIONS

Tout phénomène pathologique justiciable d'une thérapeutique de désensibilisation : Urticaire - Migraine - Asthme - Œdème de Quincke - Rhume des foies - Troubles hépato-biliaires.

PRÉSENTATION ET POSOLOGIE

Flacon de 100 cm³.

1 cuillerée à café, un quart d'heure avant le repas.
(1/2 cuillerée chez l'enfant.)

FORMULE

Peptone de viande	5 gr.
Peptone de poisson.....	3 gr.
Peptone d'œuf.....	1 gr.
Peptone de lait	2 gr.
Farine de blé peptonifiée	3 gr. 5
Pour 100 cm ³ .	

Spécialité remboursable par la Sécurité Sociale.

PHOSCOL

PROPRIÉTÉS THÉRAPEUTIQUES

Réalise un apport équilibré en phosphore, calcium et vitamine D. Permet une calcithérapie rationnelle : à l'élément calcium sont liés, dans le PHOSCOL, le phosphore et la vitamine D2 nécessaires à sa bonne assimilation.

Celle-ci est d'ailleurs facilitée par l'état d'extrême division, dans lequel se présente le phosphate de calcium (particules colloïdales en suspension homogène).

Le PHOSCOL est accueilli favorablement par les malades les plus délicats.

INDICATIONS

Etats de déminéralisation et de déficience calcique et phosphocalcique.

Convalescences, grossesse, allaitement, fractures.
Rachitisme, tuberculose.

Tous les troubles de fixation ou d'assimilation du calcium.

PRÉSENTATION ET POSOLOGIE

Flacon de 250 cm³.

Suspension aqueuse sucrée et aromatisée.

3 cuillerées à soupe par jour chez l'adulte.

3 cuillerées à dessert par jour chez l'enfant.

3 cuillerées à café par jour chez le jeune enfant et le nourrisson.

FORMULE

Phosphate de calcium gélatineux
spécial correspondant à
20 % de phosphate tricalcique 11 gr.

Vitamine D2 5.000 unités

Sirop et alcoolature d'orange
Q. S. pour 100 gr.

Spécialité remboursable par la Sécurité Sociale.

PHOSOFRUIT

PROPRIÉTÉS THÉRAPEUTIQUES

Tonique et reconstituant.
Stimulant de l'activité cérébrale.

INDICATIONS

Asthénies physiques et psychiques - Surmenage -
Convalescences - Anorexie - Dyspepsies hypoacides.

PRÉSENTATION ET POSOLOGIE

Flacon de 210 cm³.
Au cours des deux repas, une cuillerée à dessert
(chez l'enfant une cuillerée à café).
PHOSOFRUIT se prend additionné d'eau dans de
larges proportions.

FORMULE

Acide phosphorique 4 gr. 28
Phosphate de manganèse..... 0 gr. 857
Pour 100 gr.

N. B. — *Des extraits végétaux choisis (griotte, myrtille et cassis)
aromatisent la préparation et la rendent très agréable.*

Spécialité remboursable par la Sécurité Sociale.

POMMADE
SOLUTÉ

TRAITEMENT
PERCUTANÉ
DES AFFECTIONS
PULMONAIRES

POMMADE YVER SOLUTÉ YVER

PROPRIÉTÉS THÉRAPEUTIQUES

La Pommade ou le Soluté YVER, réalisent au contact de la peau une vive **révulsion**.

Leurs essences aromatiques en font les médicaments de choix du traitement des affections pulmonaires, par voie percutanée.

Les deux préparations exercent une action décongestive, et permettent une imprégnation régulière des antiseptiques volatils dans les voies bronchiques.

INDICATIONS

Toutes affections des voies respiratoires: toux, rhumes, bronchites, laryngites, congestion pulmonaire, grippe, etc...

MODE D'EMPLOI

Pommade Yver (conçue principalement pour les enfants):

Une onction quotidienne sur le dos et la poitrine.

Soluté Yver (réservé aux adultes):

En badigeonnage quotidien ou bi-quotidien sur le dos et la poitrine.

FORMULES

POMMADE (Tube de 40 gr.)		SOLUTÉ (Flac. de 30 cm ³)	
Essence de pin..	0 gr. 40	Essence d'eucalyptus.....	2 gr.
Eucalyptol.....	0 gr. 80	Essence de pin ..	2 gr.
Terpinol	0 gr. 80	Essence de térébenthine	5 gr.
Ess. menthe.....	0 gr. 20	Benzylidène - acétone	5 gr.
Ess. térébenthine	3 gr.	Limone Q. S. p.	100 gr.
Gaïacol	5 gr.		
Excipient Q. S. p	100 gr.		

Spécialité remboursable par la Sécurité Sociale.

PRIMIODE

Les comprimés de PRIMIODE sont composés d'un mélange, en proportions convenables, d'iodure et d'iodate de potassium. Au simple contact de l'eau, ces deux sels iodés agissent réciproquement pour libérer l'iode qui reste en solution iodurée.

PROPRIÉTÉS THÉRAPEUTIQUES

Le PRIMIODE permet la préparation instantanée de solutions iodées dont le pouvoir antiseptique est proportionnel à la concentration. La solution obtenue à partir d'un comprimé renferme très exactement vingt-cinq milligrammes d'iode libre.

INDICATIONS ET POSOLOGIE

Le PRIMIODE se recommande dans tous les cas où l'iode est indiqué pour ses propriétés bactéricides :

1° Stérilisation des eaux de boisson, à raison d'un comprimé pour 5 litres d'eau ; préalablement filtrée si l'eau est trouble ;

2° Traitement des plaies de toute nature, soit en solution forte (1 comprimé pour 100 cm³ d'eau) ou solution faible (1 comprimé pour 1 litre d'eau) ;

3° Traitement des affections gynécologiques (vaginites, métrites, salpingites), à raison de 2 à 3 comprimés pour 2 litres d'eau.

Dans cette thérapeutique, le PRIMIODE présente le gros avantage de ne causer aucune irritation de la muqueuse vaginale.

PRÉSENTATION

Tube de 20 comprimés.

FORMULE

Iodure de potassium	0 gr. 05
Iodate de potassium	0 gr. 01
Acide borique	0 gr. 12
Acide tartrique	0 gr. 15
Pour un comprimé.	

La présence des deux acides organiques dans les comprimés les rend effervescents et active leur dissolution.

Spécialité remboursable par la Sécurité Sociale.

SARKOL

PLASMA de BŒUF

PROPRIÉTÉS THÉRAPEUTIQUES

Toni-nutritif - Excitant physiologique - Reconstituant.

Contient toutes les substances protéiques et ferments diastasiques du **plasma de bœuf**.

INDICATIONS

Anémies - Convalescences - Asthénies
Croissance.

PRÉSENTATION ET POSOLOGIE

Flacon de 470 cm³.

En moyenne, 3 cuillerées à soupe par jour.

FORMULE

Plasma hématomusculaire..... 35 gr.
Excipient liquoreux Q. S. pour 100 cm³.

N. B. — *Le Sarkol a une saveur agréable.*

Spécialité remboursable par la Sécurité Sociale.

SÉDASPIR

PROPRIÉTÉS THÉRAPEUTIQUES

Analgésique par le phosphate de codéine.

Antipyrétique grâce à l'association phénacétine et acide acétylsalicylique.

La caféine ajoute aux composés précédents ses propriétés tonico-cardiaques.

INDICATIONS

Névralgies - Céphalées - Migraines - Algies dentaires - Courbatures fébriles - Lumbago - Règles douloureuses.

PRÉSENTATION ET POSOLOGIE

Tube de 20 comprimés.

De 1 à 6 comprimés par jour.

FORMULE

Phosphate de codéine	0 gr. 012
Phénacétine	0 gr. 20
Acide acétylsalicylique	0 gr. 30
Caféine	0 gr. 05
Par comprimé terminé à 0 gr. 60.	

Spécialité remboursable par la Sécurité Sociale.

SIROP JACQUET

PROPRIÉTÉS THÉRAPEUTIQUES

Sirop pectoral adapté à la thérapeutique infantile. Aucun opiacé dans la formule, mais cependant une association médicamenteuse active contre la toux et les infections des voies respiratoires des enfants du premier et du deuxième âge.

INDICATIONS

Coryza - Bronchites.

Toutes affections broncho-pulmonaires du nourrisson et du jeune enfant.

PRÉSENTATION ET POSOLOGIE

Flacon de 105 cm³.

Jusqu'à un an: 2 à 3 cuillerées à café par jour.

Entre un et six ans: 3 à 6 cuillerées à café par jour.

FORMULE

Teinture de belladone	0 gr. 10
Eau de laurier cerise	0 gr. 45
Benzoate de sodium	0 gr. 60
Bromure de sodium sec	0 gr. 60
Sirop de Polygala	5 gr.
Sirop d'eucalyptus	21 gr. 50
Sirop d'ipécacuanha comp....	71 gr. 75
Pour 100 gr.	

Spécialité remboursable par la Sécurité Sociale.

SIROP SAINTBOIS

PROPRIÉTÉS THÉRAPEUTIQUES

Antiseptique pulmonaire - **Sédatif énergique** de la toux - Modérateur des sécrétions.

INDICATIONS

Toutes les affections broncho-pulmonaires et en particulier bronchites, grippe.

PRÉSENTATION ET POSOLOGIE

Flacon de 250 cm³.

En moyenne :

3 cuillerées à soupe chez l'adulte.

3 cuillerées à dessert chez l'enfant.

FORMULE

Chlorhydrate d'éthylmorphine	0 gr. 06
Teinture de racine d'aconit.....	1 gr.
Teinture de belladone	1 gr.
Galacolsulfonate de potassium	2 gr.
Benzoate de sodium	2 gr. 50

Pour 100 gr. de sirop.

N. B. — *Par sa teneur en éthylmorphine, le sirop Saintbois n'est pas indiqué chez les jeunes enfants.*

Spécialité remboursable par la Sécurité Sociale.

SOMENAL

PROPRIÉTÉS THÉRAPEUTIQUES

Hypnotique sans toxicité - Sédatif nerveux sans accoutumance grâce à la synergie : phényléthylmalonylurée - sédatifs végétaux.

INDICATIONS

Insomnies - Anxiété et tous déséquilibres d'origine neuro-végétative.

PRÉSENTATION ET POSOLOGIE

Tube de 40 comprimés dragéfiés.

3 à 5 comprimés (1 ou 2 chez les enfants et seulement au-dessus de 10 ans), le soir, une heure après les repas.

Pour effet sédatif, répartir les prises au cours de la journée.

FORMULE

Phényléthylmalonylurée	0.01
Extrait de valériane stabilisée	0.03
Extrait de passiflore	0.03
Par comprimé.	

Spécialité remboursable par la Sécurité Sociale.

STANNARSINE

PROPRIÉTÉS THÉRAPEUTIQUES

A base d'étain, d'oxyde d'étain et de bardane, la STANNARSINE agit comme désensibilisant dans les **affections staphylococciques**.

Sous son influence, les phénomènes inflammatoires ne tardent pas à régresser.

Si le traitement est régulièrement suivi, l'assèchement des foyers est durable. Les récurrences peuvent être évitées.

INDICATIONS

Furunculose et toutes affections à staphylocoques -
Acné - Anthrax, etc.

PRÉSENTATION ET POSOLOGIE

Etui de 80 pilules.

En moyenne par jour, aux repas :

Adultes : 6 pilules.

Enfants : 2 à 4 pilules.

FORMULE

Etain métallique pur	0 gr. 05
Oxyde d'étain pur.....	0 gr. 05
Extrait mou de bardane	0 gr. 10
Par pilule.	

Spécialité remboursable par la Sécurité Sociale.

STUPHO

PROPRIÉTÉS THÉRAPEUTIQUES

Antidiarrhéique, à action rapide et prolongée dont l'efficacité contre les phénomènes douloureux est due à la salicaire.

Antiseptique intestinal.

INDICATIONS

Toutes les diarrhées des enfants et des adultes -
Entérites aiguës et chroniques.

PRÉSENTATION ET POSOLOGIE

Granulé vanilliné
à croquer ou dissoudre dans l'eau.

Adultes :

1 à 5 cuillerées à soupe par jour.

Enfants :

1 à 5 cuillerées à dessert par jour.

Nourrissons :

1 à 5 cuillerées à café par jour.

FORMULE

Extrait mou de salicaire	4 gr.
Lactate de calcium.....	10 gr.
Benzonaphtol	1 gr.
Pour 100 gr. de granulé.	

Spécialité remboursable par la Sécurité Sociale.

TÆNIFUGE LARIX

PROPRIÉTÉS THÉRAPEUTIQUES

Le TÆNIFUGE LARIX réalise en 24 heures l'expulsion définitive du tænia.

PRÉSENTATION ET POSOLOGIE

Etui de 5 capsules.

Au repas du soir, prendre seulement lait, thé ou café. Le matin suivant, avaler les cinq capsules de deux en deux minutes

Une demi-heure après la dernière, prendre 10 à 15 grammes de sulfate de sodium.

L'effet du tæنيفuge se produit quelques heures après.

Le Taenifuge Larix n'est pas indiqué chez les enfants de moins de 10 ans.

Pour les enfants d'un âge supérieur, ne faire absorber que trois capsules.

En donner quatre aux jeunes gens au-dessus de 16 ans et cinq aux adultes.

FORMULE

Extrait de fougère mâle	0 gr. 80
Calomel	0 gr. 10
Pour une capsule.	

Spécialité remboursable par la Sécurité Sociale.

VIAGGIO

PROPRIÉTÉS THÉRAPEUTIQUES ET INDICATIONS

Synergie médicamenteuse destinée à prévenir les nausées du **mal de mer, d'auto, de chemin de fer ou d'avion.**

Son efficacité est due à l'action dépressive sur le système vago-sympathique :

- 1° du phénobarbital (phényléthylmalonylurée)
- 2° des alcaloïdes des solanées (atropine, bioscine).

PRÉSENTATION

Boîte de 8 cachets.

POSOLOGIE

- 1 cachet une demi-heure **avant** le départ.
- 1 cachet une demi-heure **après** le départ.
- 1 cachet éventuellement **3 heures plus tard.**

FORMULE

Phényléthylmalonylurée	0 gr. 03
Camphre monobromé	0 gr. 03
Feuilles de belladone	0 gr. 04
Feuilles de jusquiame.....	0 gr. 05

Pour un cachet.

N.-B. — Au cours du printemps 1953, des comprimés dragifiés seront substitués aux cachets avec la formule suivante :

Bromanantine	2 ctgr.
Phénobarbital	3 —
Poudre de belladone.....	6 —

pour un comprimé dragifié.

Spécialité remboursable par la Sécurité Sociale.

VIGOGENOL

PROPRIÉTÉS THÉRAPEUTIQUES

Tonique rationnel du système neuro-musculaire-
Stimulant de la cellule nerveuse.

INDICATIONS

Dépression nerveuse - Angoisses et troubles
psycho-somatiques - Asthénie - Surmenage.

PRÉSENTATION ET POSOLOGIE

GRANULÉ } 2 cuillerées { à soupe chez l'adulte ;
ÉLIXIR } par jour { à dessert chez l'adolescent ;
à café chez l'enfant.

FORMULES

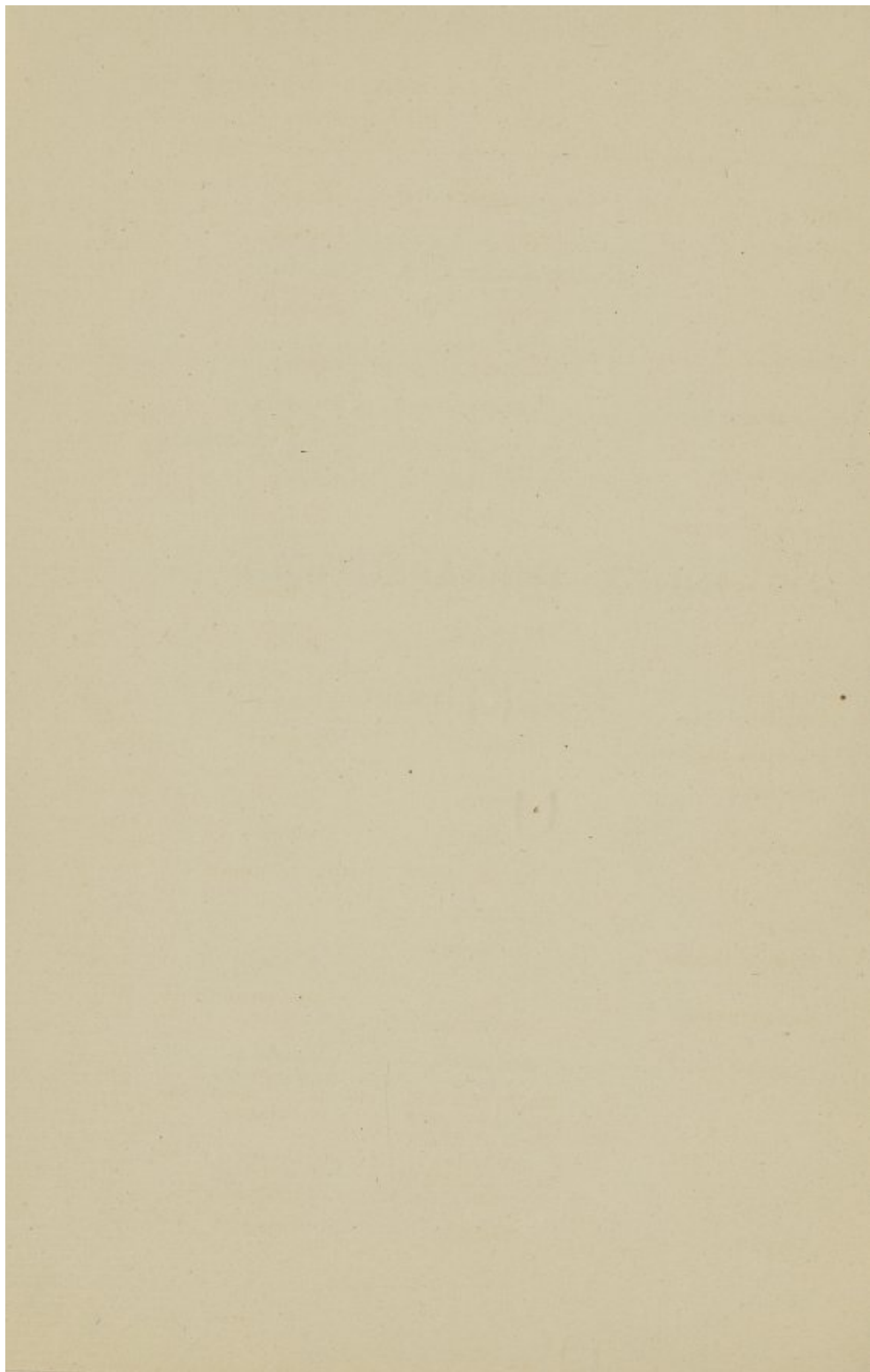
	Flac. de 165 gr.	Flacon de 300 cm ³ .
	Granulé	Élixir
Acide nucléinique	0 gr. 40	0 gr. 20
Méthylarsinate de sodium	0 gr. 33	0 gr. 15
Glycérophosphate de sodium ..	1 gr. 30	0 gr. 80
Glycérophosphate de calcium..	1 gr. 30	0 gr. 20
Extrait kola fraîche	0 gr. 13	0 gr. 50
Quinium	0 gr. 13	0 gr. 05

Pour 100 gr.

N. B. — *Vigogénol, aussi bien sous forme de granulé que sous forme d'élixir, est agréablement aromatisé.*

Spécialité remboursable par la Sécurité sociale.

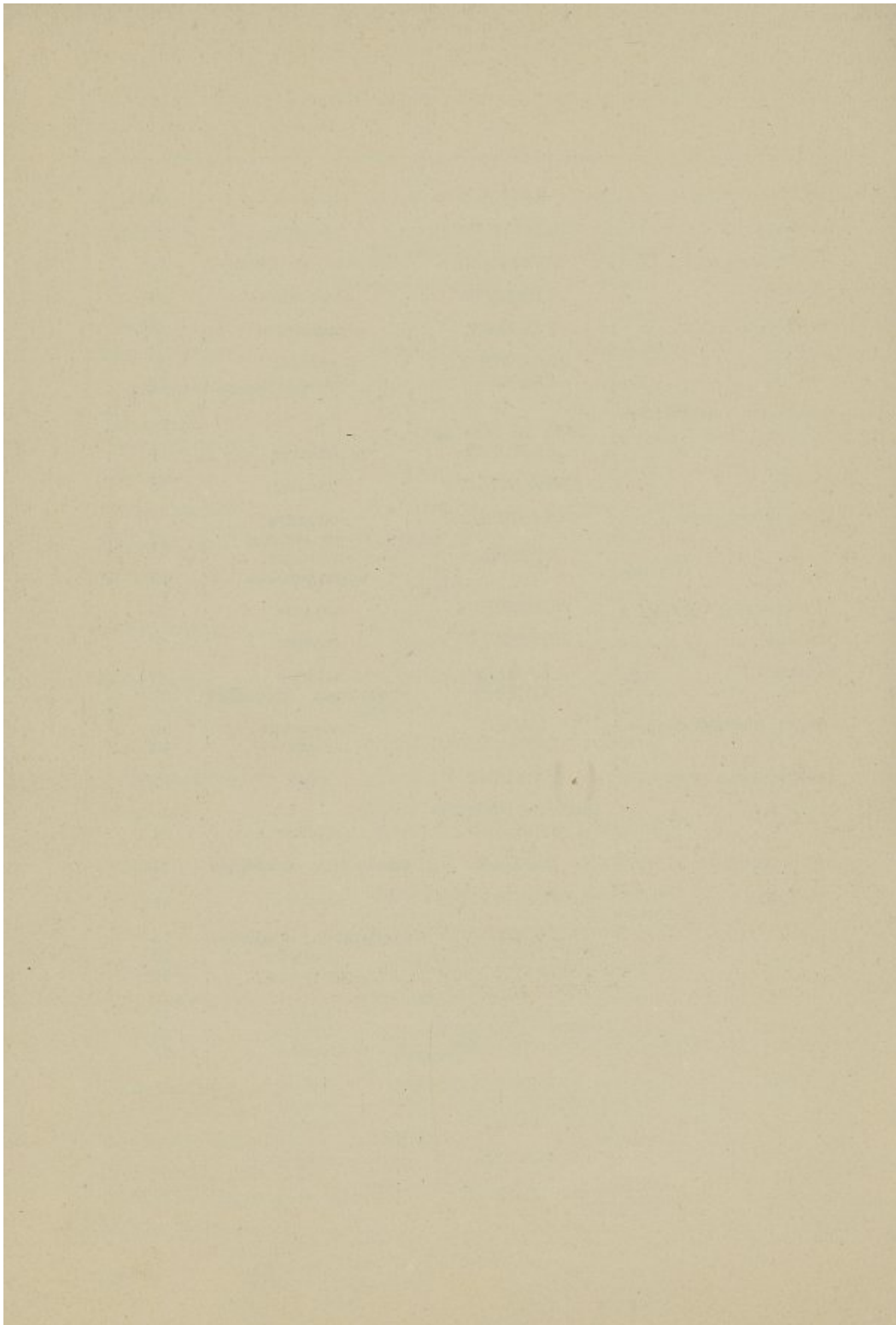
INDEX THÉRAPEUTIQUE



	Nom	Forme	Page
Acné	STANNARSINE	pilules	38
Adénites	BAUME IKI	pommade	12
Algies	ALDOPHÈNE	cachets	9
	SEDASPIR	comprimés	34
	SOMENAL	comprimés	37
Alvéolites	BAIN DE BOUCHE BANCAUD	solution	11
Amygdalites	GARGYL	collutoire et gargarisme	21
Anaphylaxie	GALAC	comprimés	20
	PEPTICOL	élixir	28
Angine de Vincent.....	COLARSAMIDE	collutoire et gargarisme	17
Angines pultacées.....	GARGYL à la sulfacétamide	collutoire et gargarisme	21
Anorexie	PHOSOFRUIT	solution	30
	SARKOL	solution	33
	VIGOGENOL	élixir et granulé	42
Anthrax	STANNARSINE	pilules	38
Antisepsie générale....	PRIMIODE	Comprimés	32
Arthritisme	ALDOPHÈNE	cachets	9
	KUSTOL	granulé	24
Asthénie	PHOSOFRUIT	solution	30
	SARKOL	solution	33
	VIGOGENOL	élixir et granulé	42
Asthme	LOBELYNE	élixir	25
Atonie intestinale	BOLANYL	granulé	14
	GEOSEOL	émulsion	22
Auto-intoxication	GALAC	comprimés	20
	PEPTICOL	élixir	28
Bronchite	BENZOCOL	cachets et suppositoires	13
	BRONCHOBUTYL	comprimés dragéifiés	15
	POMMADE YVER	pommade	31
	SIROP JACQUET (infantile)	sirop	35
	SIROP SAINTBOIS	sirop	36
	SOLUTÉ YVER	solution	31
Céphalées	SEDASPIR	comprimés	34

	Nom	Forme	Page
Cholécystite	CYNEFLUINE	granulé	18
Constipation chronique.	BOLANYL	granulé	14
	GELOSEOL	émulsion	22
Coqueluche	Gouttes ROSETTE	gouttes	23
Cystite	KUSTOL	granulé	24
Décalcifications	PHOSCOL	émulsion	29
Dépression nerveuse...	PHOSOFRUIT	solution	30
	VIGOGENOL	élixir et granulé	42
Dermatoses prurigineuses	FLECUTINE	pommade	19
Diarrhées	STUPHO	granulé	39
Dysménorrhées	OVARMONE	dragées et gouttes	27
Dyspnée	LOBELYNE	élixir	25
Entérites	GALAC	comprimés	20
	STUPHO	granulé	39
Entéro-colites	CARBOSULFINE	granulé	16
	GALAC	comprimés	20
Furonculose	STANNARSINE	pilules	38
Gastralgies	ANTIGASTROSE	poudre	10
Gastrites	ANTIGASTROSE	poudre	10
Gastro-entérites	CARBOSULFINE	granulé	16
Gingivites	BAIN de BOUCHE BANCAUD	solution	11
Goutte	KUSTOL	granulé	24
Grippe	BENZOCOL	cachets et suppositoires	13
	SEDASPIR	comprimés	34
Gynécologie	PRIMIODE	Comprimés	32
Hyperchlorhydrie	ANTIGASTROSE	poudre	10
Ictères	CYNEFLUINE	granulé	18
	GALAC	comprimés	20
Insomnies	NARDYL	solution	26
	SOMENAL	comprimés dragéifiés	37
Insuffisance hépatique..	CYNEFLUINE	granulé	18
Intoxications d'origine hépatique	CYNEFLUINE	granulé	18
	GALAC	comprimés	20

	Nom	Forme	Page
Lithiases rénales	KUSTOL	granulé	24
Lumbago	ALDOPHÈNE	cachets	9
Ménopauses	OVARMONE	dragées et gouttes	27
Migraines	SÉDASPIR	comprimés	34
Névralgies	SÉDASPIR	comprimés	34
Névrites	ALDOPHÈNE SÉDASPIR	cachets comprimés	9 34
Pyorrhées alvéolodentaires	BAIN DE BOUCHE BANCAUD	solution	11
Pyrosis	ANTIGASTROSE	poudre	10
Rhino-pharyngites	COLARSAMIDE	collutoire et gargarisme	17
	GARGYL	collutoire et gargarisme	21
Rhumatismes articulaires	ALDOPHÈNE	cachets	9
Sciatique	ALDOPHÈNE	cachets	9
Sédatifs	NARDYL SOMENAL	solution comprimés dragéifiés	26 37
Shocks anaphylactiques.	GALAC PEPTICOL	comprimés élixir	20 28
Spasmodiques (états)....	LOBELYNE	élixir	25
Stomatites	BAIN DE BOUCHE BANCAUD	solution	11
Sympathicotonie	SOMENAL	comprimés dragéifiés	37
Tœnifuges	TÆNIFUGE LARIX	capsules	40
Toux	BRONCHOBUTYL GOUTTES ROSETTE POMMADE YVER SIROP JACQUET (infantile) SIROP SAINTBOIS SOLUTÉ YVER	comprimés dragéifiés gouttes pommade sirop sirop solution	15 23 31 35 36 31
Urticaire	CARBOSULFINE CYNÉFLUINE GALAC	granulé granulé comprimés	16 18 20
Vagotonie	VIAGGIO	cachets	41
Varices	OVARMONE	dragées et gouttes	27





LABORATOIRES MÉRAM
Test des Pyrogènes

