

Bibliothèque numérique

medic @

Album de l'Internat 1932

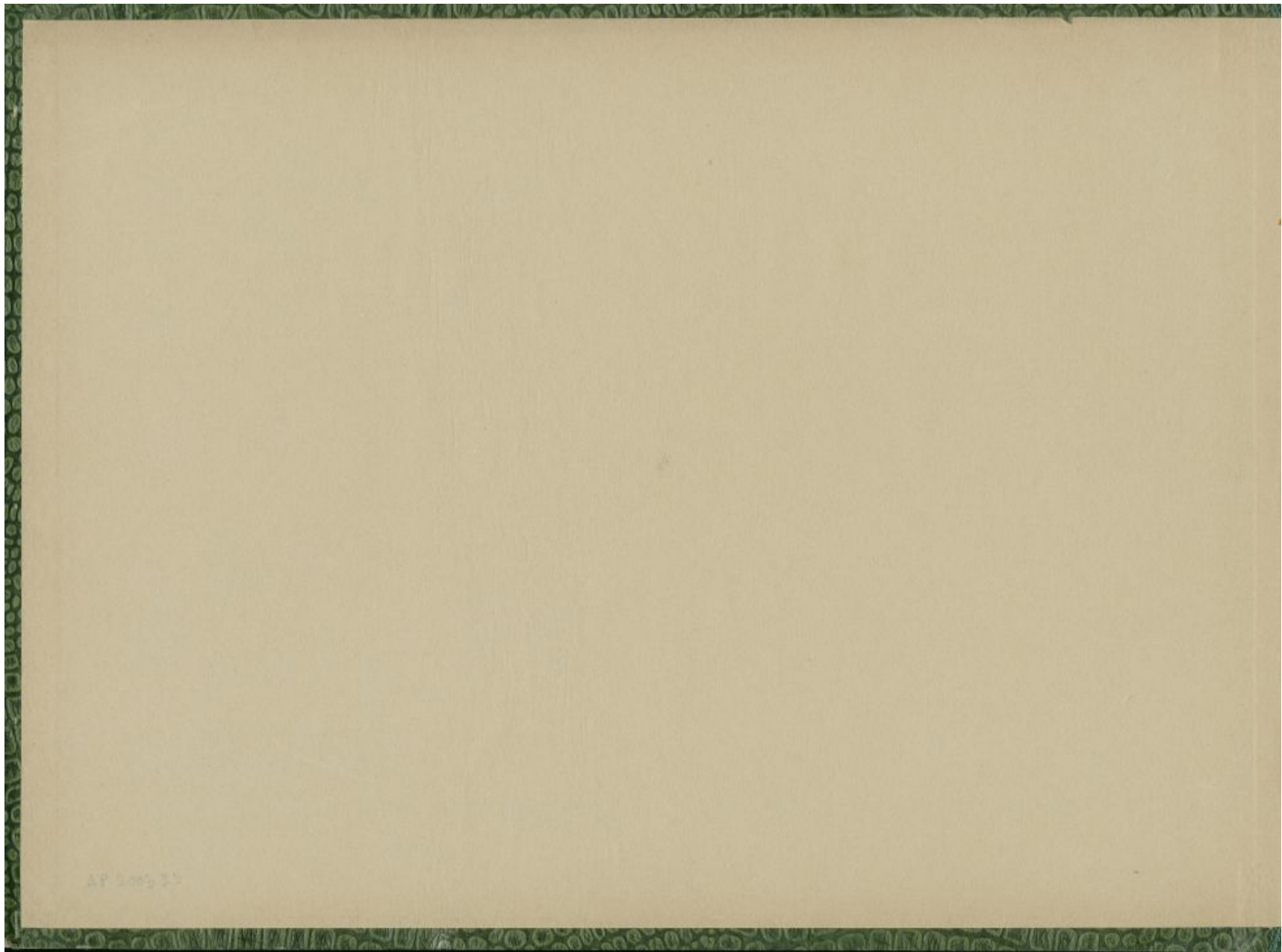
1932.

Cote : CIS : C/248



Licence ouverte. - Exemplaire du Musée de l'AP-HP
Adresse permanente : <http://www.biusante.parisdescartes.fr/histmed/medica/cote?internat23>





ALBUM

DE

L'INTERNAT



1932

ÉDIT. PIERRE PETIT

COMITÉ DE L'ASSOCIATION CORPORATIVE



Pierre Petit, Phot.

JULLIEN
JOLY François
MIGET
REGAUD
ALAIN Gaston
CARLOTTI
GAULIER
LENEGRE

HOPITAL
AMBROISE PARÉ
A BOULOGNE



HOPITAL AMBROISE PARÉ, A BOULOGNE



FACQUET
PORIN

ALIKER
AUBIN

BOURGEOIS

GORODICHE

DAVOUS
(Ext. Résident)

Pierre Petit, Phot.

HOPITAL
BEAUJON



HOPITAL BEAUJON



Pierre Petit, Phot.

	BOUDREAU	LEMAN		RICHARD	CATALETTE	
VANDENBOSSETS	SORLLENIUS	MIALARET	A. WEILL	CHAPIRO	SOUBRANE	
CABY	MAISON	ROUHER	ALLARD	Mlle GAGNEUR		

HOPITAL
DE
BICÊTRE



HOPITAL DE BICÊTRE



LAQUERRIÈRE

Pierre Petit, Phot.

DEPARIS BAILLET

ROGER DE VERICOURT KLOTZ

DEMARTIAL

MARRE

MAURIC
DINAH (chienne)

RIBADEAU-DUMAS BOUDIN

MILHIET

DEVAUX JONARDK
LOUP (chien)

HOPITAL
BICHAT



HOPITAL BICHAT



Pierre Petit, Phot.

JAME	PORGE	GAULIER
MACE DE LEPINAY	LAURET	HEBERT
MICET	WETTERWALD	JOLY
	MENCIÈRE	CAMUS

HOPITAL
BOUCICAULT



HOPITAL BOUCICAULT



Pierre Petit, Phot.

SIMON
(Int. en Pharmacie)

ALLILAIRE
RACHELSBERG

DORMAY

BELÈTRE
THIERY

ROY

NAULLEAU

JULIETTE

GOYER
Mlle BOINOT
(Int. en Pharmacie)

HOPITAL
BRETONNEAU



HOPITAL BRETONNEAU



Pierre Petit, Phot.

DELINOTTE MOURRUT Mlle JEANACOPOULOS ANNABELLA CHAPIREAU BOSSOULADE
LEROY LARDENOIS LOUVET BENOIST MASSON

HOPITAL
BROCA



HOPITAL BROCA



DAVID Mlle FAYOT
Absent : DELONGRE

Mme STHUL CORD

Pierre Petit, Phot.

HOPITAL
BROUSSAIS



HOPITAL BROUSSAIS



Pierre Petit, Phot.

MAHOUDEAU MAES BARTHES BARGETON ANTONELLI
Mlle BAGUETTE SOULIÉ
(Méd. d'or) HUREZ P. DELILLE DEGOS

HOPITAL
DE LA
CHARITÉ



HOPITAL DE LA CHARITÉ



Pierre Petit, Phot.

PERROT DUGAS BERNAL PÉCHET LANDRIEU LEJEUNE
SALLET MORICARD POULAIN JOLY

HOPITAL
CLAUDE BERNARD



HOPITAL CLAUDE BERNARD



Pierre Petit, Phot.

PHAM-HUU-CHI NETTER
GABRIEL FRIEDMAN ALBEAUX - FERNET

HOPITAL
COCHIN



HOPITAL COCHIN



Pierre Petit, Phot.

	GELBERT	ANDRÉ	GANDY	FICHER					
				BISSERY					
SALLES	LAFON	HANAUT	ROY	MÉZARD	ROUSSEAU	BRAILLON	BOURDIAL	BRIDOT	
	BERNARD	Mlle FAGNIÈRE		RODIER	JULLIEN		BOIDOT	BARRAYA	

HOPITAL
DES
ENFANTS ASSISTÉS



HOPITAL DES ENFANTS ASSISTÉS



SIMON
(Externe)

DEBICLOUS

Mlle DELON
(Interne)

Paul BUIZE
(Chef clinique)

Pierre Petit, Phot.

CHALLIOL
(Externe)

LEROUX Robert
(Interne)

GUY-LOISEAU
(Interne)

Internes absents
VANNIER - BOSQUET

HOPITAL
DES
ENFANS MALADES



HOPITAL DES ENFANS MALADES



Pierre Petit, Phot.

VILDE CHAREIRE RICHARD DREYFUS SCHEID
 LICHTENBERG ODINET
 LIVIERATOS SUCHMANN VESLOT AUBERT LAFON BEAUFILS
 Mme WEIL Mlle LYON Mme LONGUET LONGUET Mlle COURRIER

HOPITAL
DE
L'HOTEL-DIEU



HOPITAL DE L'HOTEL-DIEU



Pierre Petit, Phot.

LEVADITI	PELLIER	BAUMANN	BIGERY	
D' CAROLI	Mme ARAGER	BUSSON	CACHERA	TERVERT
		CHRISTIAN Paul	DIDIN - HESSE	ZAGDOUN

HOPITAL
D'ISSY



HOPITAL D'ISSY



BUSSIT
(Pharmacien)

SIERRA
(Ext. Résident)

HENRIETTE

BRUNETON

DASTUGUE
(Ext. Résident)

Mlle GAUTRONNEAU
(Pharmacien)

CHOMET
(Econome)

PENEY

Pierre Petit, Phot.

HOPITAL
D'IVRY



HOPITAL D'IVRY



DESCHAMPS
(Ext. Résident)

DEMALDENT

Mlle KAPLAN
(Externe)

VIALA

JAÏS

Mlle BARNAUD

BERMOND
(Int. Pharmacie)

RUNHES BLONDE
(Int. Pharmacie)

Pierre Petit, Phot.



HOPITAL LAENNEC

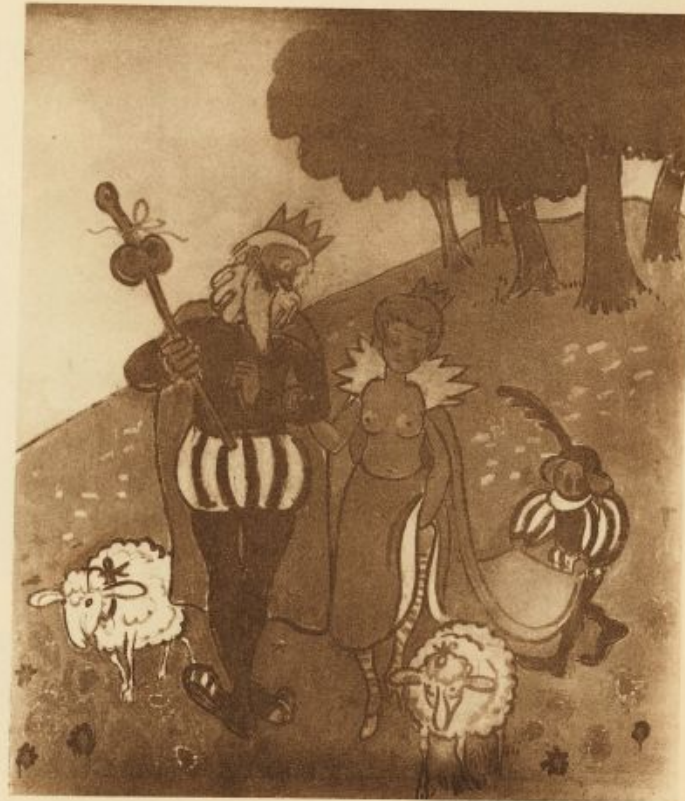
HOPITAL LAENNEC



JUDET LAPINÉ ILL GROSSIORD TROCME VIALLARD
ABAZA BEUZAQUEN LEJEUNE DE BOTTON GADAUD
Mme TROCME

Pierre Petit, Phot.

HOPITAL
LARIBOISIÈRE



HOPITAL LARIBOISIÈRE



Pierre Petit, Phot.

PUYMARTIN CHENNEVIÈRE DELAMARE THOMAS
VALENCI FINDJI MAX BARRIER
VIALLE MARRE CHAUVÉAU HAMELIN JOSEPH STERNE MOYSE
TAVENNÉE LAFFAILLE LABEL PALMER VAUCLIN DURRBACH

HOPITAL
DE LA
MAISON DUBOIS



HOPITAL DE LA MAISON DUBOIS



Pierre Petit. Phot.

UHRY
(Int. Médecine)

BEUFILS
(Int. Chirurgie)

Mlle ROLLEN
(Int. Pharmacie)

MENETREL
(Int. Chirurgie)

ALPERN
(Int. Médecine)

CRÉTÉ
(Int. Pharmacie)

HOPITAL
DE LA
MATERNITÉ



HOPITAL DE LA MATERNITÉ



GORECKI

Mme GRAND

LEPAGE

Pierre Petit, Phot.

HOPITAL
NECKER



HOPITAL NECKER



Pierre Petit, Phot.

NESSINUY FAYOT LANTHIER NARIAU
BEAUCHESNE ASSELIN BEUZART GUILLY BARDIN
STERIN BLANQUINE FAUVERT

HOPITAL
DE LA
PITIÉ



HOPITAL DE LA PITIÉ



Pierre Petit, Phot.

	MERKLEN	ELBIM	ROCASET	BOURSAT	
			CAEN		BECHET
FRUMUSAN	BIOT	GOLDBERG	GUIBÉ	OLLIVIER	MERIGOT
CONTIADES	Mlle JAMMET	TERRENOIRE	Mlle GAUTHERON	MUTRICY	

HOPITAL
ST-ANTOINE



HOPITAL ST-ANTOINE



Pierre Petit, Phot.

OLLIVIER KOANG BRISSET PERRIER BENSAUDE BONNET MALLARMÉ DANY FOURNIER
Henry LANÇON ILLAIRE COTTET LANGLOIS VILLECHAIZE PERGOLA FOURESTIER MEYER GRIVEAUD

HOPITAL
ST-LOUIS



HOPITAL ST-LOUIS



Pierre Petit, Phot.

VOISIN	DELORME	DAVID	REBOUL	GUICHARD	LORTAT-JACOB		
			ABOULKER	NAGGIAR	PICHON	BENOIT	Mlle WILM
BERNARD-GRIFFITH	MEGUIN	Mlle VALENTIN	GALLOT	LENÈGRE	RACINE	E. LORTAT-JACOB	Mlle RIOM
				DAVIOUD			BAUSSAN
							GASTON
Absents :	CACHIN-DECOURT	Mlle DELON	D'ESCRIVAN	FRANCO	HESSE	LACOSTE	
	MAISLER	GRAFFIN	ROBIN	PATTE	LEMAITRE		

HOPITAL
DE LA
SALPÉTRIÈRE



013 INTERNAT, 1521-22

HOPITAL DE LA SALPÊTRIÈRE



Pierre Petit, Phot.

COURTIAL
LAPLANE
GUYOT LEREBoullet RUDAUX FABRE
RAULT BLOCH-MICHEL CORNIAU Mme LAQUERRIÈRE DELAY SCHWOB

HOPITAL
TENON



HOPITAL TENON



Pierre Petit, Phot.

				BUFNOIR	CHALLIOL	SERGENT	
	MARTIN René	SALOMON	BOUSSER	BERNARD			
				Mlle GAGNEUR	JOSEPH	HENRION	COSTES
BENASSY	JOURDAN	BOLGERT	HECART	SOYER	DEBRAY		GILBRIN

HOPITAL
Trousseau



HOPITAL TROUSSEAU



ROQUEJOFFRE

BOQUIEN
TOURNAUD

GUILLAIN
PATEY
HAMON

COUHEH
Mlle HUGUET
LIMASSET

Pierre Petit, Phot.

HOPITAL
DE
VAUGIRARD



HOPITAL DE VAUGIRARD



Le Pharmacien
SCHMITT

H. R. BILLET

BAUDELLOT

Pierre Petit, Phot.

HOPITAL
HEROLD



HOPITAL HEROLD



Pierre Petit, Phot.

LENEVEU FRANÇOIS FOUQUET GAVOIS

